

利根川上流部（八斗島上流）の浸水想定区域図

平成24年10月4日

国土交通省関東地方整備局

利根川水系 利根川(上流工区)浸水想定区域図



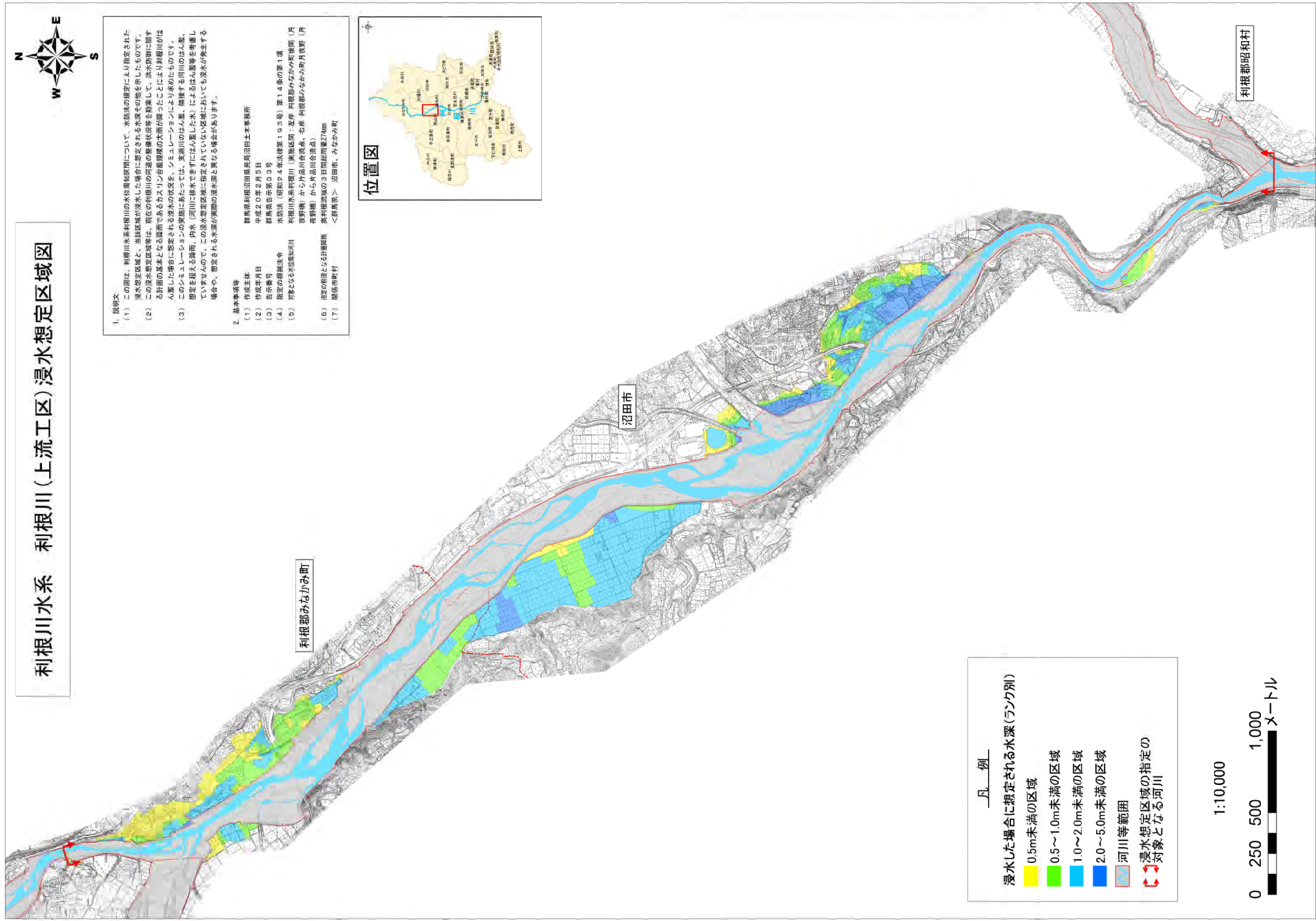
1. 説明文

- (1) この図は、利根川水系利根川の水位面和区間について、水防法の規定により指定された浸水想定区域と、当該区域が浸水した場合に想定される水深その他のを示したものです。
- (2) この浸水想定区域等は、現在の利根川の河川の整備状況等を勘案して、洪水防備に関する計画の基本となる降雨であるカスリーン台風規模の大雨が降ったことにより利根川がはん濫した場合に想定される浸水の状況を、シミュレーションにより求めたものです。
- (3) このシミュレーションの変態にあたっては、支流川のはん濫、隣接する河川のはん濫、想定を超える降雨、内水（河川に排水できずにはん濫した水）によるはん濫等を考慮していませんので、この浸水想定区域に指定されていない区域においても浸水が発生する場合があります、想定される水深が実際の浸水深と異なる場合があります。

2. 基本事項等

- (1) 作成主体 群馬県利根沼田県民局沼田土木事務所
- (2) 作成年月日 平成20年2月5日
- (3) 告示番号 群馬県告示第33号
- (4) 指定の根拠法令 水防法（昭和24年法律第193号）第14条の第1項
- (5) 対象となる水防備区画 利根川水系利根川（実施区間：左岸 利根郡みなかみ町後閑（月夜野橋）から片品川合流点、右岸 利根郡みなかみ町月夜野（月夜野橋）から片品川合流点）
- (6) 指定の想定となる計画降雨 利根川流域の3日間総雨量274mm
- (7) 関係市町村 沼田市、みなかみ町

位置図

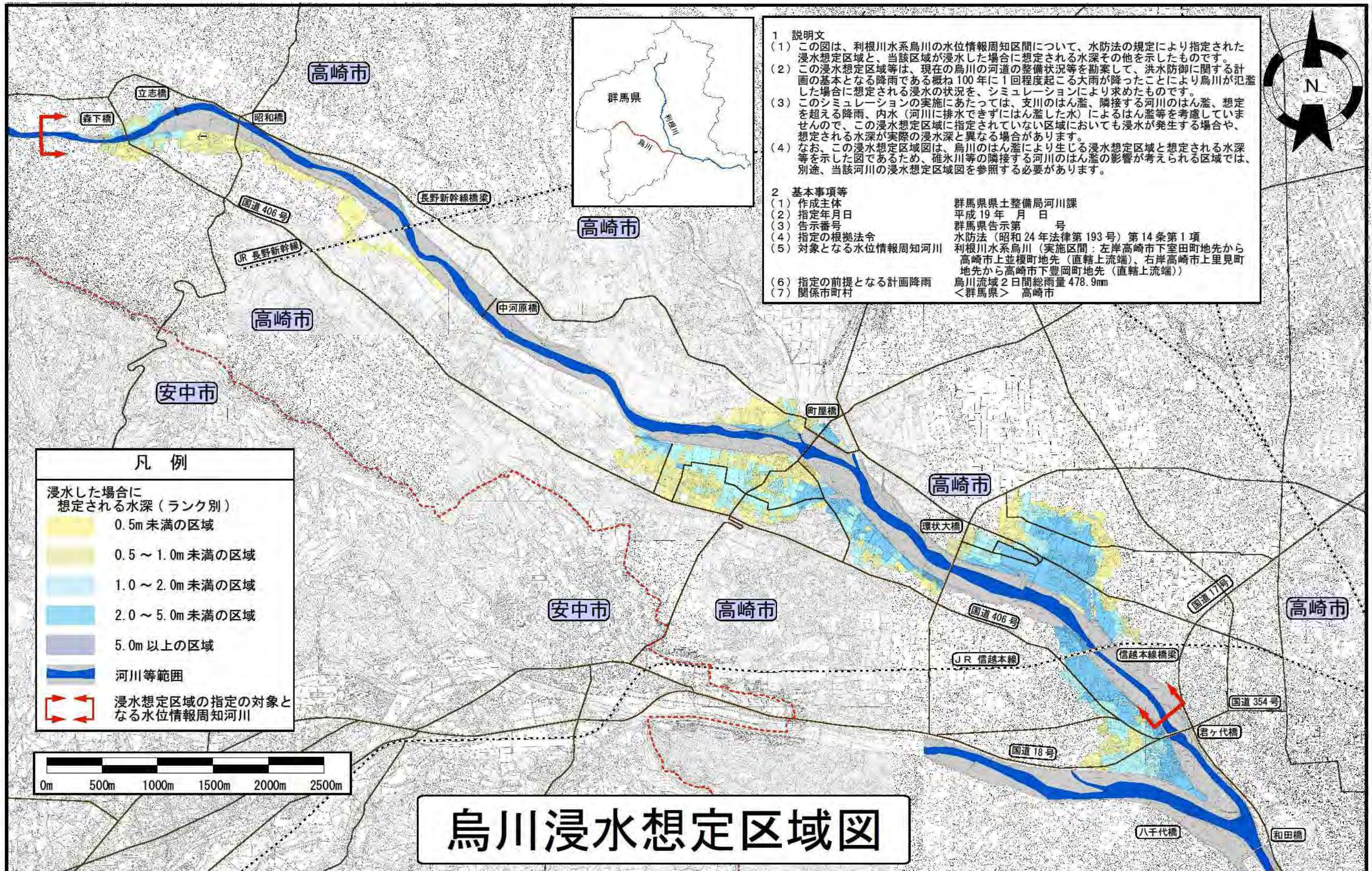


凡 例

- 浸水した場合に想定される水深(ランク別)
- 0.5m未満の区域
- 0.5~1.0m未満の区域
- 1.0~2.0m未満の区域
- 2.0~5.0m未満の区域
- 河川等範囲
- 浸水想定区域の指定の対象となる河川

1:10,000

0 250 500 1,000 メートル



1 説明文

(1) この図は、利根川水系烏川の水位情報周知区間について、水防法の規定により指定された浸水想定区域と、当該区域が浸水した場合に想定される水深その他を示したものです。

(2) この浸水想定区域等は、現在の烏川の河道の整備状況等を勘案して、洪水防御に関する計画の基本となる降雨である概ね100年に1回程度起こる大雨が降ったことにより烏川が氾濫した場合に想定される浸水の状況を、シミュレーションにより求めたものです。

(3) このシミュレーションの実施にあたっては、支川のはん濫、隣接する河川のはん濫、想定を超える降雨、内水（河川に排水できずにはん濫した水）によるはん濫等を考慮していませんので、この浸水想定区域に指定されていない区域においても浸水が発生する場合や、想定される水深が実際の浸水深と異なる場合があります。

(4) なお、この浸水想定区域図は、烏川のはん濫により生じる浸水想定区域と想定される水深等を示した図であるため、碓氷川等の隣接する河川のはん濫の影響が考えられる区域では、別途、当該河川の浸水想定区域図を参照する必要があります。

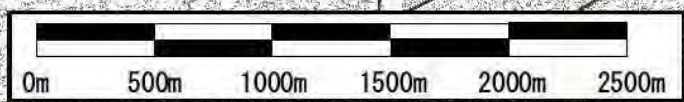
2 基本事項等

(1) 作成主体	群馬県県土整備局河川課
(2) 指定年月日	平成19年 月 日
(3) 告示番号	群馬県告示第 号
(4) 指定の根拠法令	水防法（昭和24年法律第193号）第14条第1項
(5) 対象となる水位情報周知河川	利根川水系烏川（実施区間：左岸高崎市下室田町地先から高崎市上並榎町地先（直轄上流端）、右岸高崎市上里見町地先から高崎市下豊岡町地先（直轄上流端）
(6) 指定の前提となる計画降雨	烏川流域2日間総雨量478.9mm
(7) 関係市町村	<群馬県> 高崎市

凡 例

浸水した場合に
想定される水深（ランク別）

- 0.5m未満の区域
- 0.5～1.0m未満の区域
- 1.0～2.0m未満の区域
- 2.0～5.0m未満の区域
- 5.0m以上の区域
- 河川等範囲
- 浸水想定区域の指定の対象となる水位情報周知河川



烏川浸水想定区域図

利根川水系碓氷川 浸水想定区域図



凡 例

浸水した場合に想定される水深（ランク別）

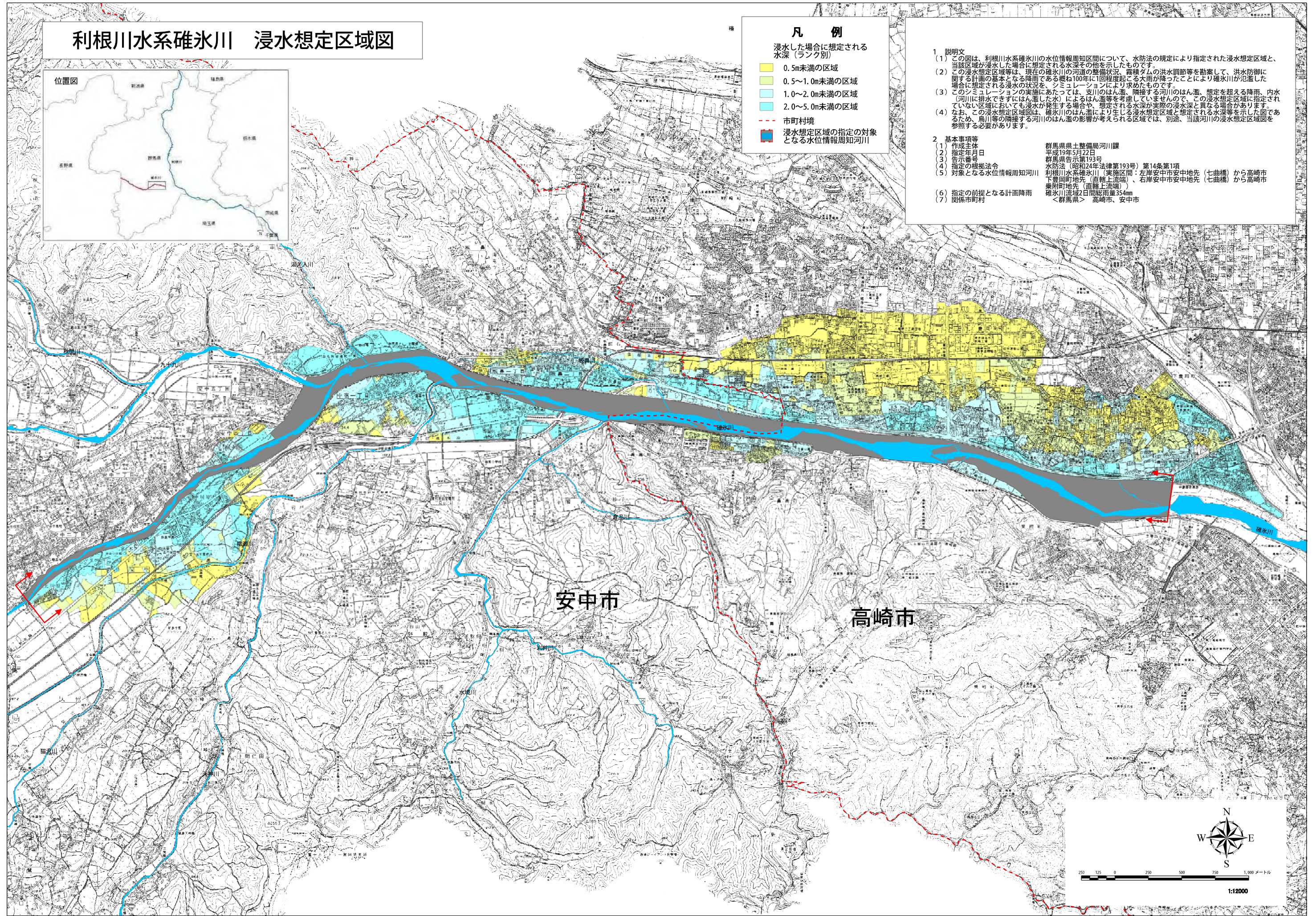
- 0.5m未満の区域
- 0.5～1.0m未満の区域
- 1.0～2.0m未満の区域
- 2.0～5.0m未満の区域
- 市町村境
- 浸水想定区域の指定の対象となる水位情報周知河川

1 説明文

- (1) この図は、利根川水系碓氷川の水位情報周知区間について、水防法の規定により指定された浸水想定区域と、当該区域が浸水した場合に想定される水深その他を示したものです。
- (2) この浸水想定区域等は、現在の碓氷川の河道の整備状況、霧積ダム等の洪水調節等を勘案して、洪水防衛に関する計画の基本となる降雨である概ね100年に1回程度起こる大雨が降ったことにより碓氷川が氾濫した場合に想定される浸水の状況を、シミュレーションにより求めたものです。
- (3) このシミュレーションの実施にあたっては、支川のはん濫、隣接する河川のはん濫、想定を超える降雨、内水（河川に排水できずにはん濫した水）によるはん濫等を考慮していませんので、この浸水想定区域に指定されていない区域においても浸水が発生する場合があります。想定される水深が実際の浸水深と異なる場合があります。なお、この浸水想定区域図は、碓氷川のはん濫により生じる浸水想定区域と想定される水深等を示した図であるため、烏川等の隣接する河川のはん濫の影響が考えられる区域では、別途、当該河川の浸水想定区域図を参照する必要があります。

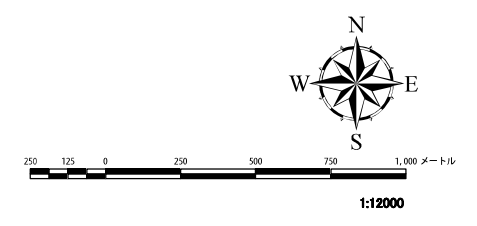
2 基本事項等

(1) 作成主体	群馬県土木整備局河川課
(2) 指定年月日	平成19年5月22日
(3) 告示番号	群馬県告示第193号
(4) 指定の根拠法令	水防法（昭和24年法律第193号）第14条第1項
(5) 対象となる水位情報周知河川	利根川水系碓氷川（実施区間：左岸安中市安中地先（七曲橋）から高崎市下野田町地先（直轄上流端）、右岸安中市安中地先（七曲橋）から高崎市栗附町地先（直轄上流端））
(6) 指定の前提となる計画降雨	碓氷川流域2日間総雨量354mm
(7) 関係市町村	<群馬県> 高崎市、安中市

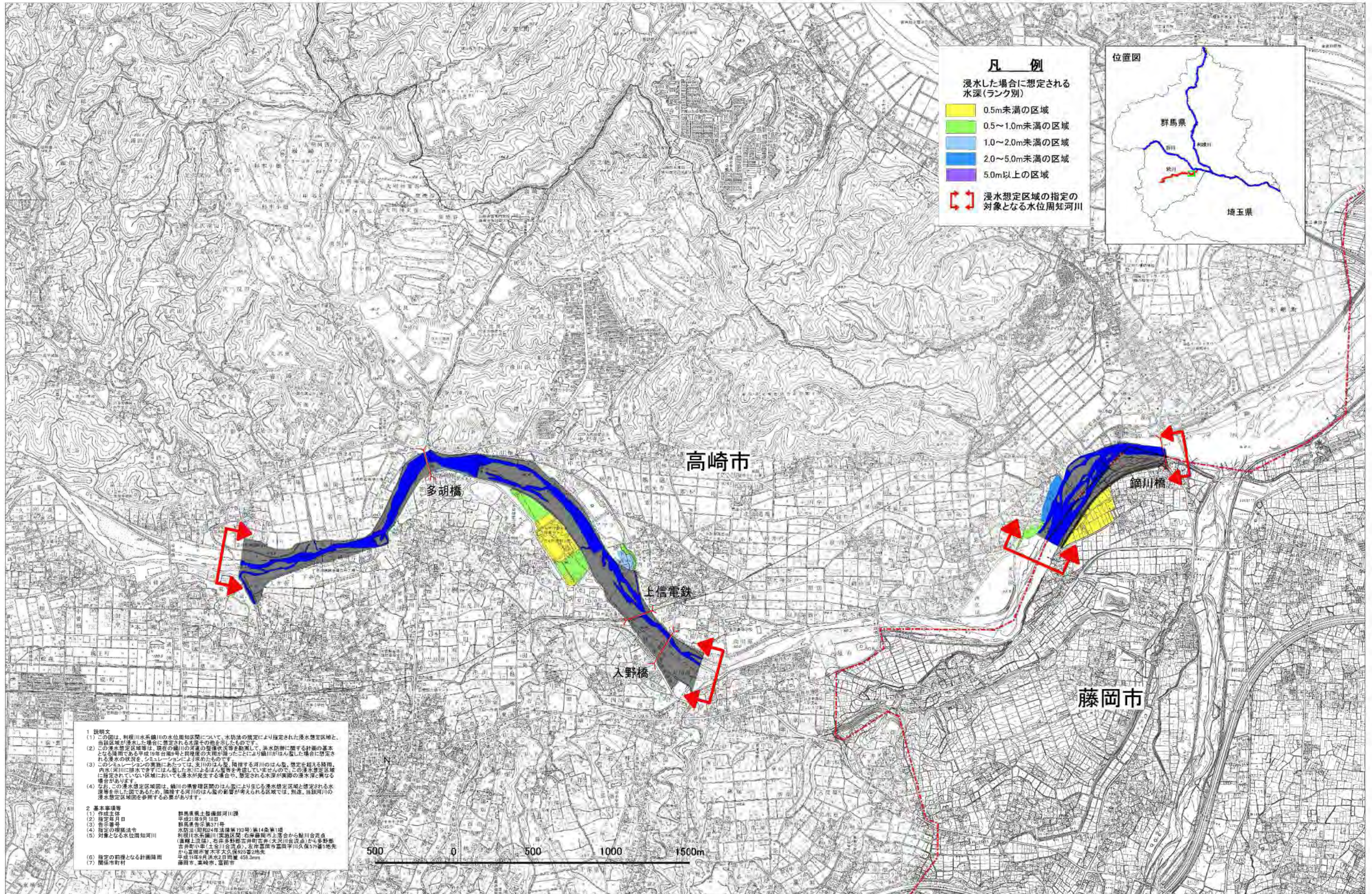


安中市

高崎市



利根川水系鍬川 浸水想定区域図(1/2)



凡 例
 浸水した場合に想定される水深(ランク別)

- 0.5m未満の区域
- 0.5～1.0m未満の区域
- 1.0～2.0m未満の区域
- 2.0～5.0m未満の区域
- 5.0m以上の区域

⇄ 浸水想定区域の指定の対象となる水位周知河川



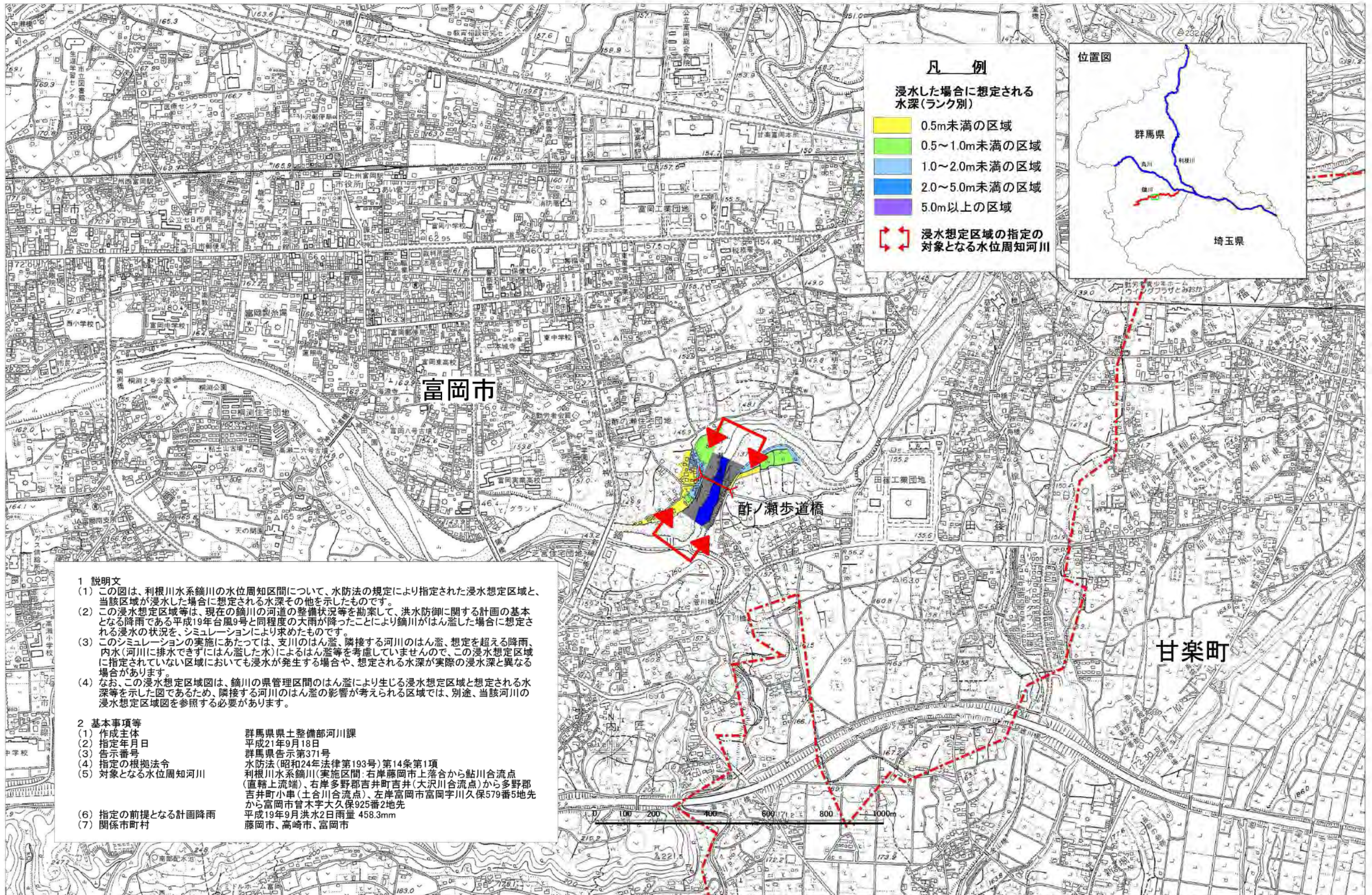
1 説明文
 (1) この図は、利根川水系鍬川の水位周知区域について、水防法の規定により指定された浸水想定区域と、当該区域が浸水した場合に想定される水深の地を示したものです。
 (2) この浸水想定区域等は、現在の鍬川の流況を想定して、洪水防衛に関する計画の基本となる降雨である平成19年台風9号と同程度の大雨が降ったことにより鍬川がはん濫した場合に想定される浸水の状況を、シミュレーションにより求めたものです。
 (3) このシミュレーションの算出にあたっては、支流のはん濫、隣接する河川のはん濫、想定を超える降雨、内水(河川に排水できずにはん濫した水)によるはん濫等を考慮していませんので、この浸水想定区域は指定されていない区域においても浸水が発生する場合や、想定される水深が実際の浸水深と異なる場合があります。
 (4) なお、この浸水想定区域図は、鍬川の県管理区間のはん濫により生じる浸水想定区域と想定される水深等を示した図であるため、隣接する河川のはん濫の影響が考えられる区域では、別途、当該河川の浸水想定区域図を参照する必要があります。

2 基本事項
 (1) 作成主体 群馬県土木整備部河川課
 (2) 指定年月日 平成21年9月18日
 (3) 告示番号 群馬県告示第371号
 (4) 指定の根拠法令 水防法(昭和44年法律第193号)第14条第1項
 (5) 対象となる水位周知河川 利根川水系鍬川(実地区間)右岸藤岡市上落合から鍬川合流点(藤岡市上落合)、右岸多野郡高井町高井、大沢川合流点(1)から多野郡高井町高井(2)金川合流点、左岸高井町高井(1)久保川合流点(2)池先から高井町高井(2)木下久保川合流点(2)池先
 平成19年台風9号(2)日雨量 458.3mm
 藤岡市、高崎市、高井町

(6) 指定の前提となる計画降雨
 (7) 関係市町村



利根川水系鍬川 浸水想定区域図(2/2)



- 凡 例**
- 浸水した場合に想定される水深(ランク別)
- 0.5m未満の区域
 - 0.5～1.0m未満の区域
 - 1.0～2.0m未満の区域
 - 2.0～5.0m未満の区域
 - 5.0m以上の区域
- ⌞ ⌞ 浸水想定区域の指定の対象となる水位周知河川



- 1 説明文**
- (1) この図は、利根川水系鍬川の水位周知区間について、水防法の規定により指定された浸水想定区域と、当該区域が浸水した場合に想定される水深その他を示したものです。
 - (2) この浸水想定区域等は、現在の鍬川の河道の整備状況等を勘案して、洪水防御に関する計画の基本となる降雨である平成19年台風9号と同程度の大雨が降ったことにより鍬川がはん濫した場合に想定される浸水の状況を、シミュレーションにより求めたものです。
 - (3) このシミュレーションの実施にあたっては、支川のはん濫、隣接する河川のはん濫、想定を超える降雨、内水(河川に排水できずにはん濫した水)によるはん濫等を考慮していませんので、この浸水想定区域に指定されていない区域においても浸水が発生する場合や、想定される水深が実際の浸水深と異なる場合があります。
 - (4) なお、この浸水想定区域図は、鍬川の県管理区間のはん濫により生じる浸水想定区域と想定される水深等を示した図であるため、隣接する河川のはん濫の影響が考えられる区域では、別途、当該河川の浸水想定区域図を参照する必要があります。
- 2 基本事項等**
- | | |
|---|--|
| <ol style="list-style-type: none"> (1) 作成主体 (2) 指定年月日 (3) 告示番号 (4) 指定の根拠法令 (5) 対象となる水位周知河川 | <p>群馬県県土整備部河川課
 平成21年9月18日
 群馬県告示第371号
 水防法(昭和24年法律第193号)第14条第1項
 利根川水系鍬川(実施区間: 右岸藤岡市上落合から鮎川合流点(直轄上流端)、右岸多野郡吉井町吉井(大沢川合流点)から多野郡吉井町小串(土合川合流点)、左岸富岡市富岡字川久保579番5地先から富岡市曾木字大久保925番2地先
 平成19年9月洪水2日雨量 458.3mm
 藤岡市、高崎市、富岡市</p> |
|---|--|
- (6) 指定の前提となる計画降雨
 (7) 関係市町村

鮎川浸水想定区域図

1 説明文

- (1) この図は、利根川水系鮎川の水位周知区間に於いて、水防法の規定により指定された浸水想定区域と、当該区域が浸水した場合に想定される水深その他を示したものです。
- (2) この浸水想定区域等は、現在の鮎川の河道の整備状況等を勘案して、洪水防衛に関する計画の基本となる降雨であるカスリン台風規模の大雨が降ったことにより鮎川がはん濫した場合に想定される浸水の状況を、シミュレーションにより求めたものです。
- (3) このシミュレーションの実施にあたっては、支川のはん濫、隣接する河川のはん濫、想定を超える降雨、内水(河川に排水できずにはん濫した水)によるはん濫等を考慮していませんので、この浸水想定区域に指定されていない区域においても浸水が発生する場合があります。想定される水深が実際の浸水深と異なる場合があります。
- (4) なお、この浸水想定区域図は、鮎川の県管理区間のはん濫により生じる浸水想定区域と想定される水深等を示した図であるため、鮎川等の隣接する河川のはん濫の影響が考えられる区域では、別途、当該河川の浸水想定区域図を参照する必要があります。

2 基本事項等

- (1) 作成主体 群馬県西部県民局藤岡土木事務所
- (2) 作成年月日 平成21年月日
- (3) 告示番号 群馬県告示第 号
- (4) 指定の根拠法令 水防法(昭和24年法律第193号)第14条の第1項
- (5) 対象となる水位 周知河川 鮎川(実施区間:左岸 藤岡市上落合(鮎川橋)から鮎川合流点、右岸 藤岡市鮎川(緑基橋)から鮎川合流点)
- (6) 指定の前提となる計画降雨 鮎川流域日雨量16.5mm
- (7) 関係市町村 藤岡市

凡例

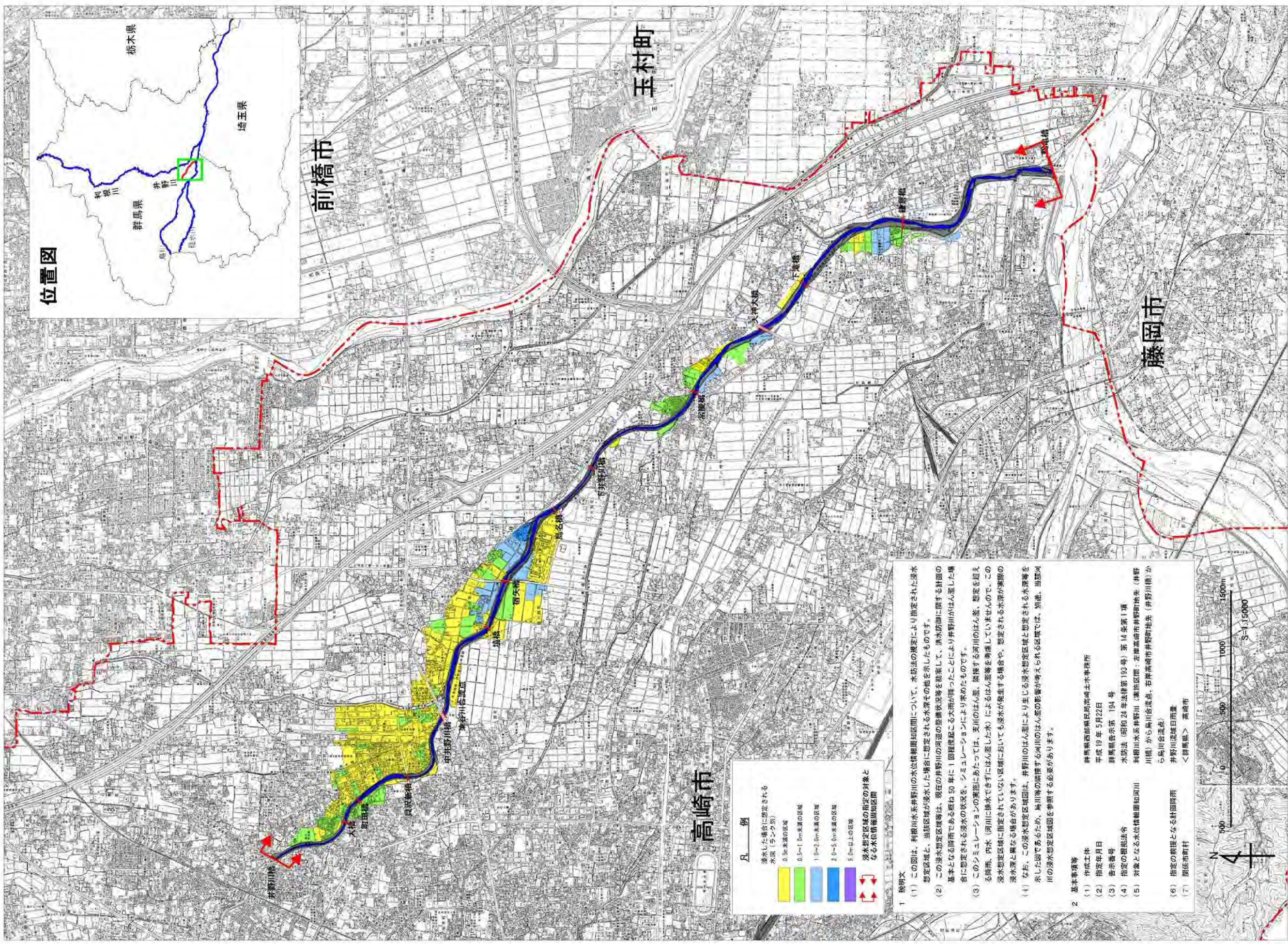
浸水したランクに想定される水深(ランク別)

- 0.5m 未満の区域
- 0.5 ~ 1.0m 未満の区域
- 1.0 ~ 2.0m 未満の区域
- 2.0 ~ 5.0m 未満の区域
- 5.0m 以上の区域
- 浸水想定区間の指定の対象となる水位周知河川

1:2,500



利根川水系井野川 浸水想定区域図



位置図

凡 例

- 浸水した場合に想定される水深（ランダム）
- 0.5m未満の浸水
- 0.5~1.0m未満の浸水
- 1.0~2.0m未満の浸水
- 2.0~3.0m未満の浸水
- 3.0m以上の浸水
- 浸水想定区域の指定の対象となる水位情報通知区域

1 説明文

(1) この図は、利根川水系井野川水位情報通知区域について、水防法の規定により指定された浸水想定区域と、当該区域が浸水した場合の水深その他のを示したものです。

(2) この浸水想定区域等は、現在の井野川の河道の整備状況等を勘案して、洪水防制に関する計画の基本となる降雨である概ね50年に1回程度起こる大雨が降ったことにより井野川がはん濫した場合に想定される浸水の状況を、シミュレーションにより求めたものです。

(3) このシミュレーションの想定にあたっては、支川のはん濫、隣接する河川のはん濫、想定を超える降雨、内水（河川に排水できずにはん濫した水）によるはん濫等を考慮していませんので、この浸水想定区域に指定されていない区域においても浸水が発生する場合があります。

(4) なお、この浸水想定区域は、井野川のはん濫により生じる浸水想定区域と想定される水深等を示した図であるため、烏川等の隣接する河川のはん濫の影響が考えられる区域では、別途、当該河川の浸水想定区域図を参照する必要があります。

2 基本事項等

- (1) 作成主体 群馬県西部民局高崎土木事務所
- (2) 指定年月日 平成19年5月22日
- (3) 告示番号 群馬県告示第194号
- (4) 指定の根拠法令 水防法（昭和24年法律第193号）第14条第1項
- (5) 対象となる水位情報通知河川 利根川水系井野川（実施区域：左岸高崎市井野町地先（井野川橋）から烏川合流点、右岸高崎市井野町地先（井野川橋）から烏川合流点）
- (6) 指定の前提となる計画降雨 井野川流域日雨量
- (7) 関係市町村 <群馬県> 高崎市

