

現地視察資料

第31回荒川太郎右衛門自然再生協議会

2012年7月21日

現地視察資料

1. 行程と視察場所

○平成23年度に整備した場所の現地視察を行い、農業センターへ移動して平成24年度のこれまでの活動状況の報告を行い、今後の予定について協議します。

現地視察：7月21日（土）10時～11時

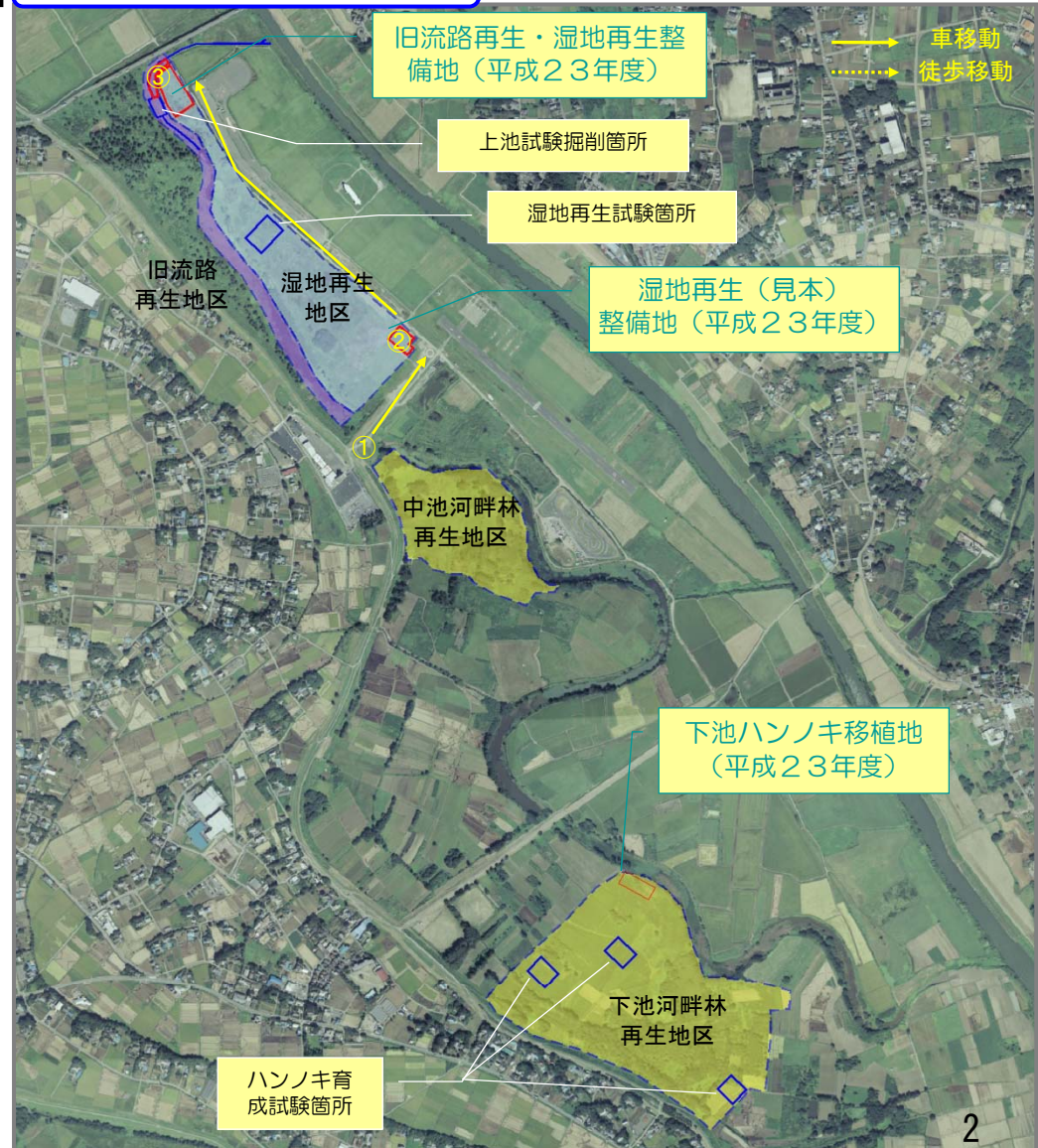
場所	時間	内容
	9:00	電車の方はJR桶川駅西口に集合し、バスで太郎右衛門地区まで移動します。
①	9:30	自家用車で来られる方は直接ホンダエアポート前の広場①へ集合して下さい。
	9:30	開会・挨拶（協議会長、事務所長）
	9:35	横堤より上池旧流路の現状確認（委員）
②	9:40	見本となる湿地整備地②へ移動【車】
	9:50	見本となる湿地整備地②の確認
③	10:00	旧流路掘削箇所、湿地整備地③へ移動
	10:25	旧流路掘削箇所、湿地整備地③の確認
	10:30	桶川市農業センターへ移動【車】
	12:00	桶川市農業センター会議（11時～12時）
①	12:30	ホンダエアポート前広場、桶川駅へ移動【車】し、現地で解散

会議：7月21日（土）11時～12時

※ホンダエアポート前の広場①へ集合していただいた後は、事務局の車にて移動します。

※桶川市農業センターの会議の後は事務局の車でホンダエアポート前、桶川駅までお送りします。

当面の整備範囲と現地視察箇所

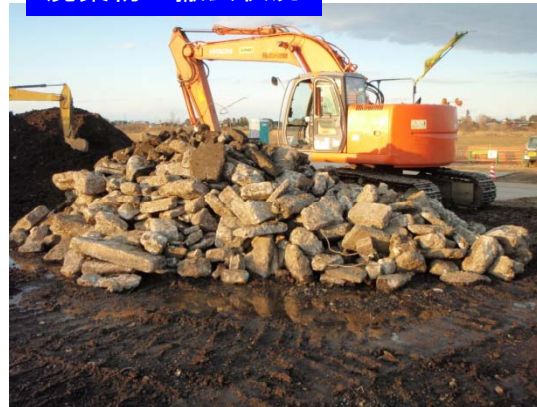


2. モトクロス場跡地Dの工事

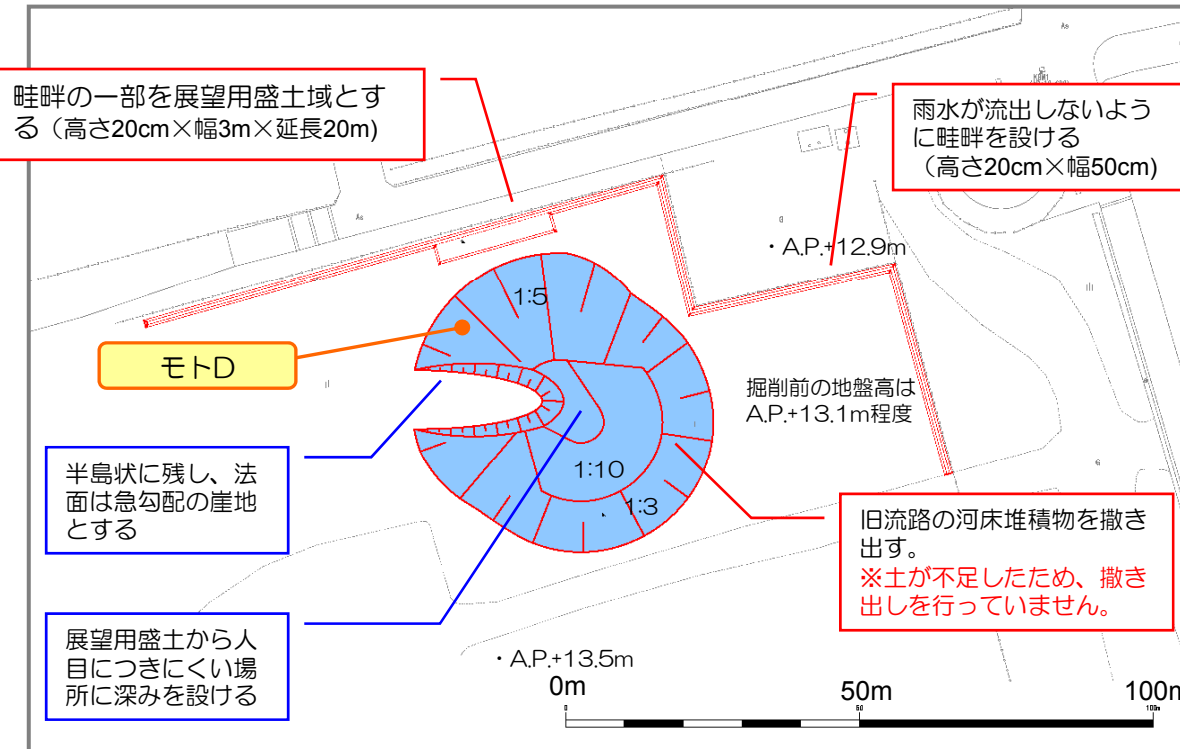
平成24年1月19日現在の施工状況



廃棄物の撤去状況



※赤枠は議論の結果決まった内容
青枠は現場指示で決まった内容です。



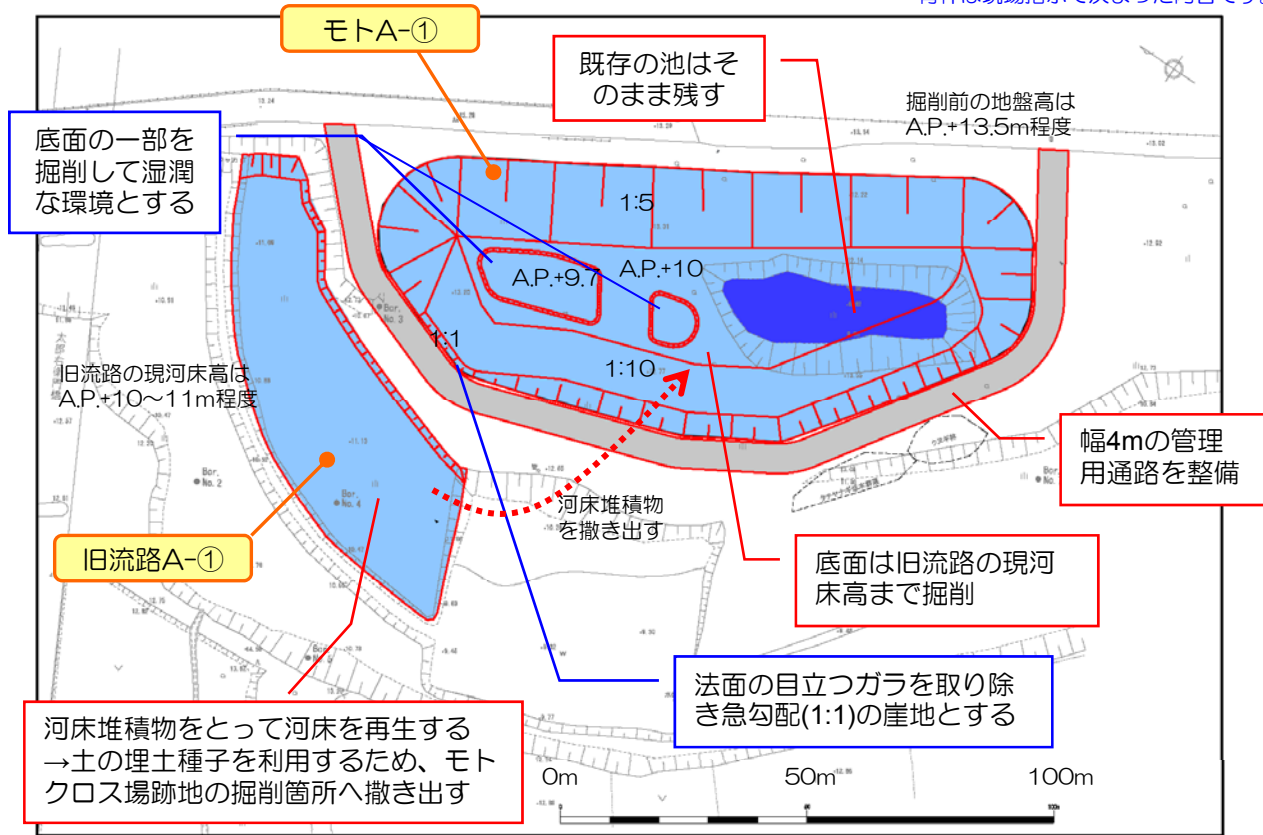
平成24年2月10日現在の施工状況



3. 旧流路A-①とモトクロス場跡地A-①の工事

※赤枠は議論の結果決まった内容
青枠は現場指示で決まった内容です。

廃棄物の撤去状況



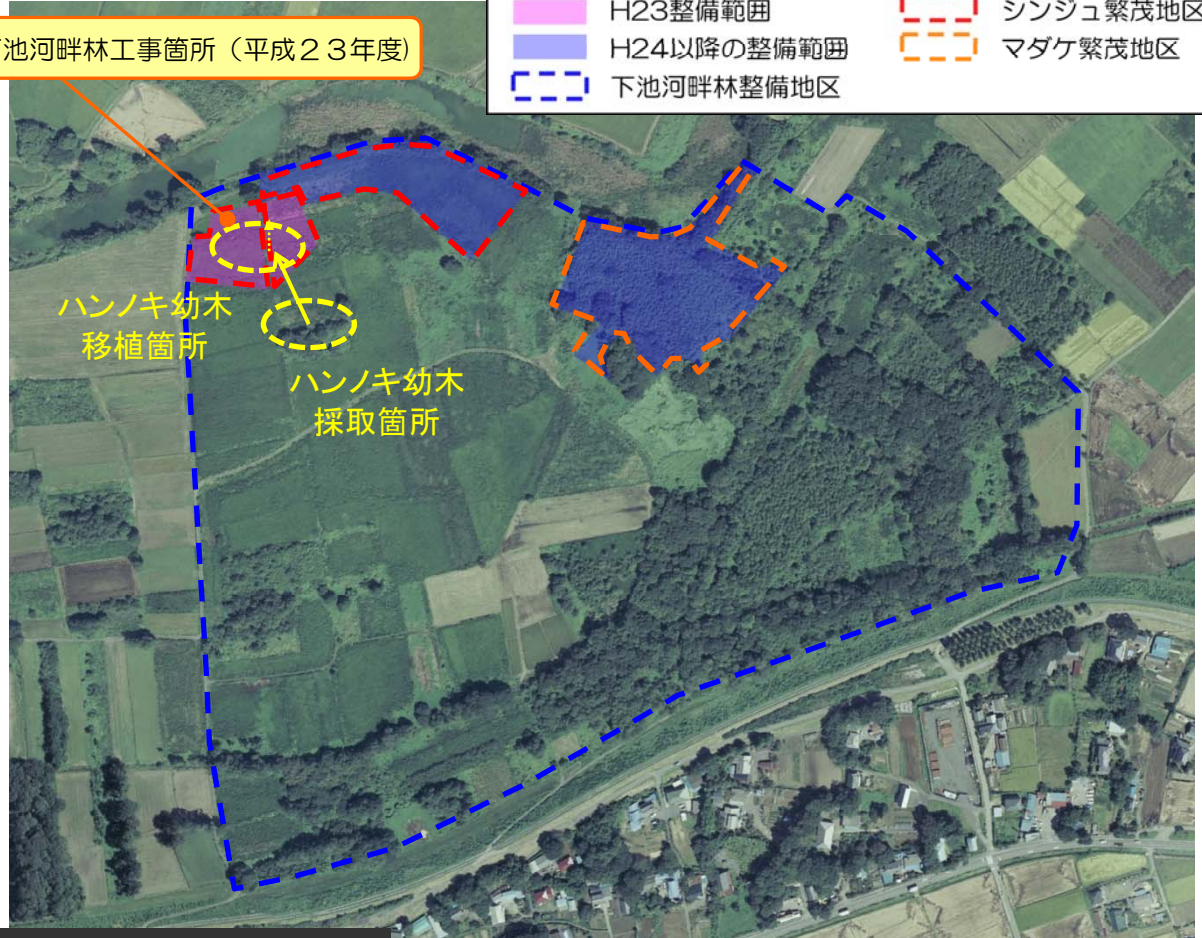
平成24年2月10日現在の施工状況



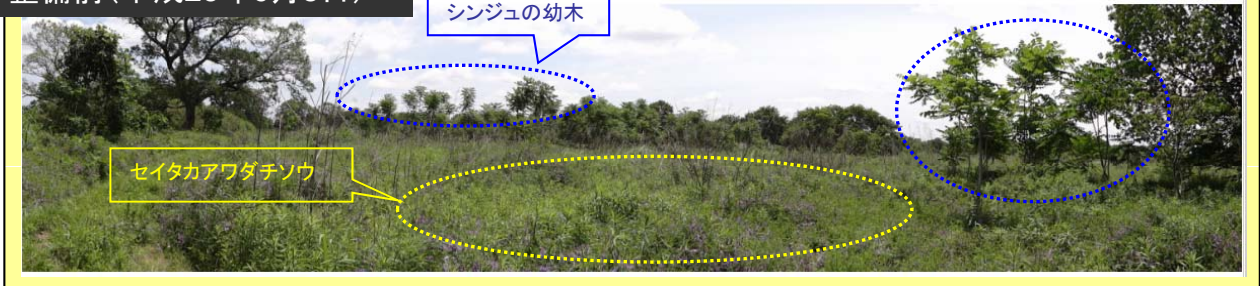
4. 下池河畔林の工事

下池河畔林工事箇所（平成23年度）

	H23整備範囲		シンジュ繁茂地区
	H24以降の整備範囲		マダケ繁茂地区
	下池河畔林整備地区		

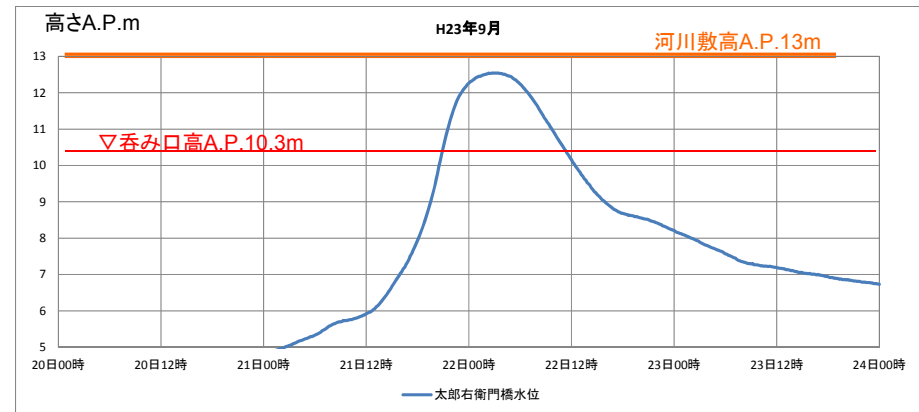
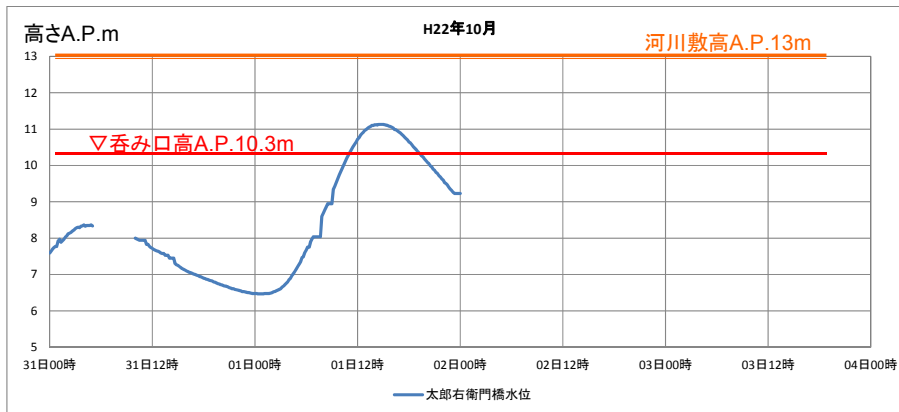
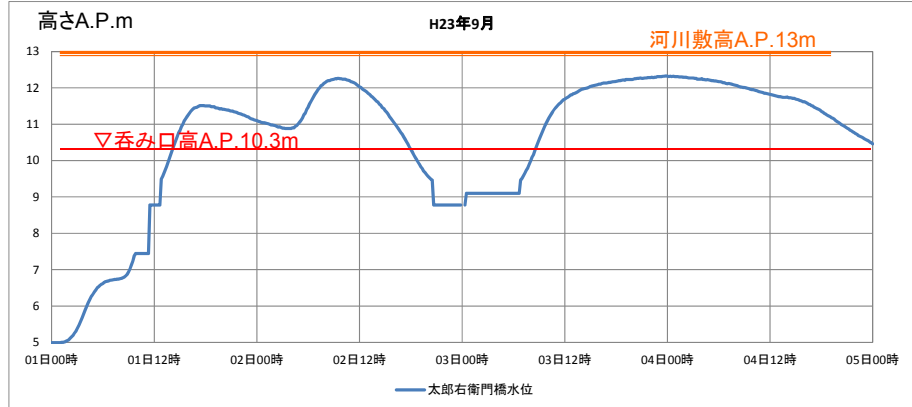


整備前（平成23年6月8日）

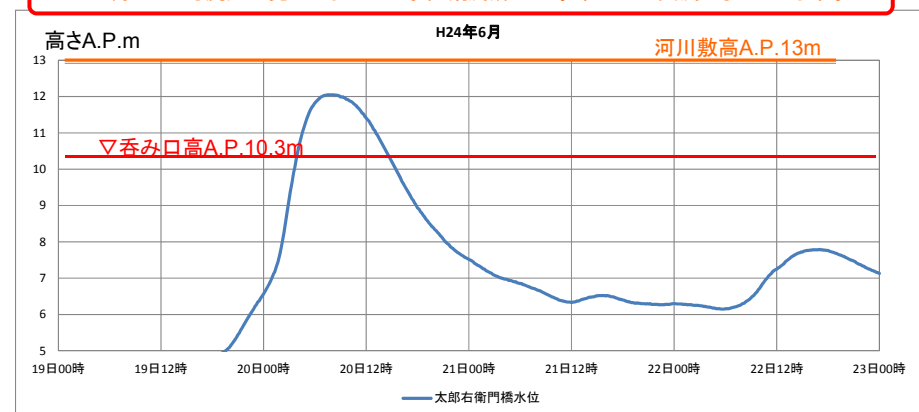
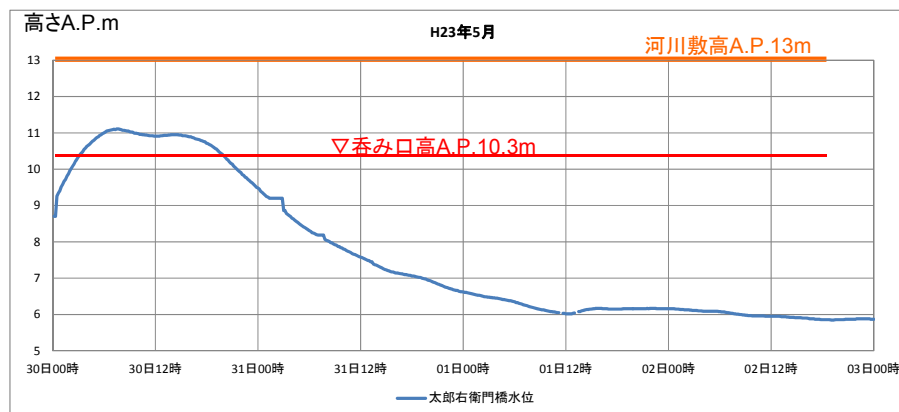


5. トピックス: 呑み口整備後の洪水時の流入

- 平成22年3月末に実施した呑み口と導水路の整備後、今までに6回の流入が発生しています。2年3ヶ月で6回のペースとなっています。
- 平成24年度は5月と6月に2回の流入が発生しました。



※5月1日にも流入が発生しましたが水位観測所が工事中のため欠測となっています。



ご自由にメモとしてお使い下さい