

川の市民情報



国土交通省 関東地方整備局 京浜河川事務所 RCM 事務局 <http://www.ktr.mlit.go.jp/keihin/index.html>
TEL 045-503-4015 FAX 045-503-4092 E-Mail keihia50@ktr.mlit.go.jp

これから出水期になります。河川の利用はご注意ください

これからの季節は集中豪雨（梅雨）、台風等洪水の起きやすい時期になります。そこで「6月1日～10月31日」の間を**出水期**として洪水に対する備えをします。出水期はまた、河川の利用の多い時期とも重なるため、川を安全に楽しむためには急な増水等にくれぐれもご注意ください。なお、**出水期以外でも**急な豪雨等で出水があることもあります。

川を安全に楽しむために！

1 川に行く前に

- 1.必ず天気や川の情報をチェックしよう。急な雨で、川が増水することもあるぞ！
- 2.途中のコンビニなどで、川のパンフレットなどが置いてあれば参考にしよう。
- 3.川に入る場合は、ライフジャケットなどの活動に合った準備をしよう。



2 川に着いたら

- 1.川に関する看板があれば確認しよう。
- 2.地元の人がいれば、川の特徴を教えてください。
- 3.川のリアルタイムな情報を確認し、上流の状況についても把握しよう。



3 こんな場所は急な増水に注意！

- 1.川原は、増水の際は川底になるぞ。特に中洲にいますと、増水したら取り残されるぞ！



中洲は危険！
増水すると川に取り残されるぞ！

4 すぐに避難！

- 1.増水の前兆や、警報が鳴ったら直ちに避難しよう！すぐに水位が上がってくるぞ！

注意報や警報がでたら、すぐに避難！避難の遅れは事故につながるぞ！



- 2.パトロールの人たちや警察・消防、河川管理者の注意には必ず従おう。

こんなときはすぐに避難！

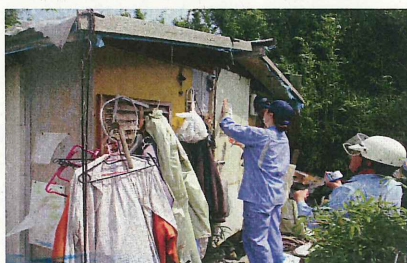
- 1.山鳴り（山全体がうなるような音）がする。
- 2.水かさが増え、濁ったり、流木、落ち葉が流れてくる。
- 3.雨が降っているのに、水かさが減っている。
- 4.腐った土・火薬のようなにおいがする。

今年度もやいます・ホームレス合同巡視

多摩川：狛江市 5月24日実施

狛江市・調布警察署とともに、狛江市五本松地区のホームレス巡視を実施しました。

地区としては件数は減りつつあります



不在のため、警告文を貼付ます



会えた人には状況を聴取して、対策を検討します



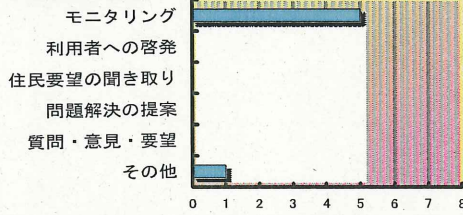
すでに退去した小屋・無主物の確認後撤去します。

RCM 活動報告 平成 24 年 4 月

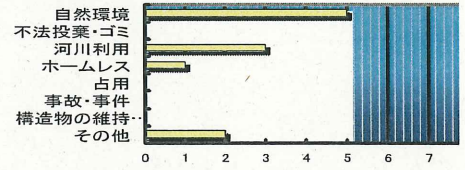
平成 24 年 4 月は **5 件**の報告をいただきました。ありがとうございました。

管轄区間	登録人数	報告人数	報告件数
鶴見川下流	10人	0人	0件
鶴見川上流	7人	0人	0件
多摩川下流	10人	1人	1件
多摩川中流	12人	1人	1件
多摩川上流	7人	1人	1件
相模川	5人	1人	0件
浅川	11人	1人	2件
合計	62人	5人	5件

連絡内容



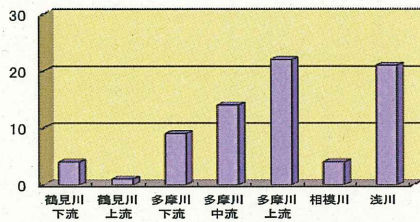
対象分野



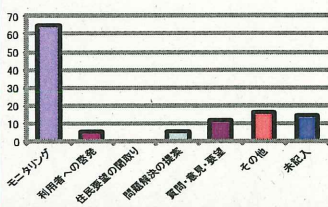
平成23年度 (平成23年4月～平成24年3月)

のご報告とりまとめ

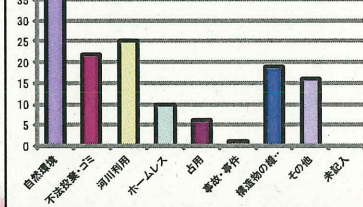
2011年4月～2012年3月 分科会別報告数
合計 75件



連絡内容



連絡分野



トピックス poppy in 相模川

平塚市

多目的広場

平塚市馬入

相模川河川敷



相模川分科会の RCM 様から画像を提供していただきました

第 7 期京浜河川事務所

リバーシビックマネージャー (RCM) の募集中です

現在の第 6 期の RCM 委嘱期間は平成 24 年 6 月末までとなっています。

7 月から、第 7 期リバーシビックマネージャー (略称 RCM) として、ご協力いただける方を募集致します。

河川についてのご活動経験のある方はもちろん、川を惹きこんでいただく方、大募集です。

募集要項等の内容：くわしくは京浜河川事務所の HP をご覧ください。

申し込みは郵送、メール、FAX 等で 6 月 15 日 (金) までに右記までお願いします。

*ご注意下さい

第六期の RCM の方は本年 6 月で委嘱期間満了となります。自動継続はなく、改めてお申し込み
いただきませんと、RCM の委嘱は終了になります。

こちらから継続確認はしませんので、よろしく願いいたします。

ご応募先

〒230-0051

横浜市鶴見区鶴見中央 2-18-1

国土交通省京浜河川事務所

占用調整課 RCM 事務局あて

email:keihia50@ktr.mlit.go.jp

あとがきに代えて

4 月から 5 月にかけては、北関東の竜巻被害をはじめ、寒気の流入による局地的な大雨が定期的であり、5 月 3 日の大雨では多摩川や鶴見川でも水位が上昇しました。これから梅雨や台風の大雨への備えの時期となります。RCM の皆様、ご活動の際には気象通報に十分ご注意ください。

事務局 平石