

平成24年3月28日(水)
国土交通省関東地方整備局
甲府河川国道事務所

記者発表資料

「災害時における河川災害応急復旧業務に関する協定」の追加公募について

甲府河川国道事務所は、「災害時における河川災害応急復旧業務に関する協定」を締結する建設業者を追加公募します。

甲府河川国道事務所が管理する河川において災害が発生した際、緊急的に災害の拡大防止と被災施設の早期復旧に着手できるよう、本協定を締結します。

平成24年2月24日付けで公募を行いました。各協定範囲において当初予定していた協定会社数(5社)を選定することができなかつたため追加公募をすることになりました。

甲府河川国道事務所が管理する河川の各出張所毎の4区間を協定範囲とし、追加公募する建設業者数は以下のとおりとします。

富士川上流出張所・・・1社 富士川中流出張所・・・2社
富士川下流出張所・・・1社 笛吹川出張所・・・・・・・1社

●協定締結対象河川

一級水系富士川、釜無川、笛吹川等……別紙参照

●協定締結期間

平成24年5月上旬から平成27年3月31日(火)(約3年間)

●公示・募集期間(資料の配付、受付)

平成24年3月30日(金)から平成24年4月13日(金)

●公示・資料配付、受付の場所及び公示・資料のダウンロード

- ①甲府河川国道事務所工務第一課 (公示・資料配付、受付)
- ②甲府河川国道事務所各出張所(河川系) (公示・資料配布)
- ③甲府河川国道事務所ホームページ (閲覧・ダウンロード)

<http://www.ktr.mlit.go.jp/koufu/>

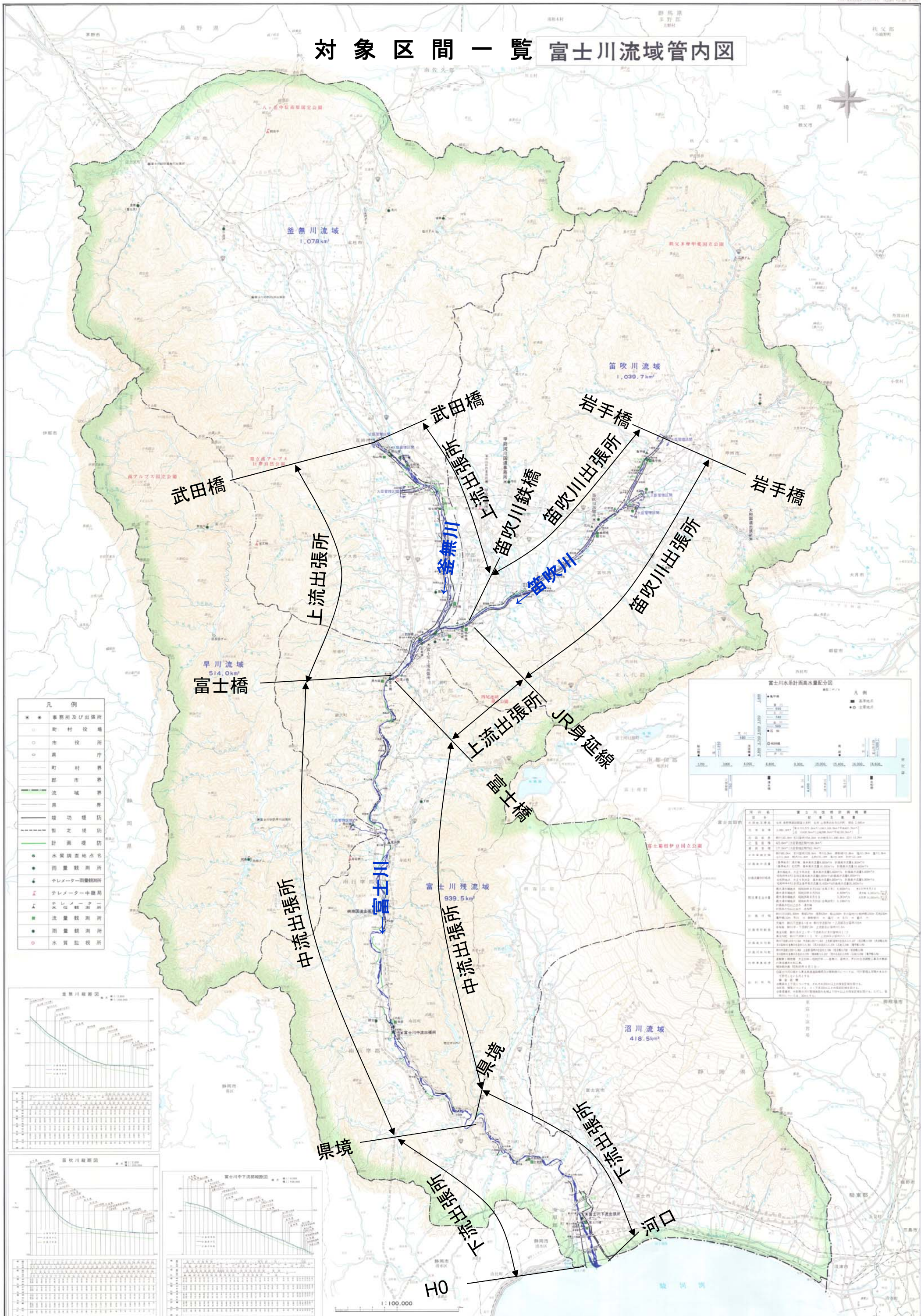
同時発表記者クラブ

竹芝記者クラブ、山梨県政記者クラブ、静岡県政記者クラブ、
神奈川建設記者会

問い合わせ先

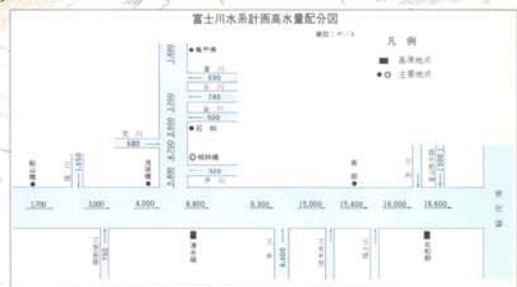
国土交通省 甲府河川国道事務所
副所長(河川) 高橋 忠臣(たかはし ただおみ) TEL055-252-5491 (代表)
工務第一課長 柳澤 亘(やなぎさわ わたる) TEL055-252-8880 (直通)

対象区間一覽 富士川流域管内図



凡例

- 事務所及び出張所
- 町村役場
- 市役所
- 県庁
- 町村界
- 郡市界
- 流域界
- 県界
- 堤防
- 指定堤防
- 計画堤防
- 水質調査地点名
- 雨量観測所
- テレメーター雨量観測所
- テレメーター中継局
- テレメーター水位観測所
- 流量観測所
- 雨量観測所
- 水質監視所



富士川水系計画雨量配分表

区間名	区間長 (km)	計画雨量 (mm)	計画雨量 (mm) (補注)
河口	0	100	
下流出張所	10	150	
下流出張所	20	200	
下流出張所	30	250	
下流出張所	40	300	
下流出張所	50	350	
下流出張所	60	400	
下流出張所	70	450	
下流出張所	80	500	
下流出張所	90	550	
下流出張所	100	600	
下流出張所	110	650	
下流出張所	120	700	
下流出張所	130	750	
下流出張所	140	800	
下流出張所	150	850	
下流出張所	160	900	
下流出張所	170	950	
下流出張所	180	1000	
下流出張所	190	1050	
下流出張所	200	1100	
下流出張所	210	1150	
下流出張所	220	1200	
下流出張所	230	1250	
下流出張所	240	1300	
下流出張所	250	1350	
下流出張所	260	1400	
下流出張所	270	1450	
下流出張所	280	1500	
下流出張所	290	1550	
下流出張所	300	1600	
下流出張所	310	1650	
下流出張所	320	1700	
下流出張所	330	1750	
下流出張所	340	1800	
下流出張所	350	1850	
下流出張所	360	1900	
下流出張所	370	1950	
下流出張所	380	2000	
下流出張所	390	2050	
下流出張所	400	2100	
下流出張所	410	2150	
下流出張所	420	2200	
下流出張所	430	2250	
下流出張所	440	2300	
下流出張所	450	2350	
下流出張所	460	2400	
下流出張所	470	2450	
下流出張所	480	2500	
下流出張所	490	2550	
下流出張所	500	2600	
下流出張所	510	2650	
下流出張所	520	2700	
下流出張所	530	2750	
下流出張所	540	2800	
下流出張所	550	2850	
下流出張所	560	2900	
下流出張所	570	2950	
下流出張所	580	3000	
下流出張所	590	3050	
下流出張所	600	3100	
下流出張所	610	3150	
下流出張所	620	3200	
下流出張所	630	3250	
下流出張所	640	3300	
下流出張所	650	3350	
下流出張所	660	3400	
下流出張所	670	3450	
下流出張所	680	3500	
下流出張所	690	3550	
下流出張所	700	3600	
下流出張所	710	3650	
下流出張所	720	3700	
下流出張所	730	3750	
下流出張所	740	3800	
下流出張所	750	3850	
下流出張所	760	3900	
下流出張所	770	3950	
下流出張所	780	4000	
下流出張所	790	4050	
下流出張所	800	4100	
下流出張所	810	4150	
下流出張所	820	4200	
下流出張所	830	4250	
下流出張所	840	4300	
下流出張所	850	4350	
下流出張所	860	4400	
下流出張所	870	4450	
下流出張所	880	4500	
下流出張所	890	4550	
下流出張所	900	4600	
下流出張所	910	4650	
下流出張所	920	4700	
下流出張所	930	4750	
下流出張所	940	4800	
下流出張所	950	4850	
下流出張所	960	4900	
下流出張所	970	4950	
下流出張所	980	5000	
下流出張所	990	5050	
下流出張所	1000	5100	

