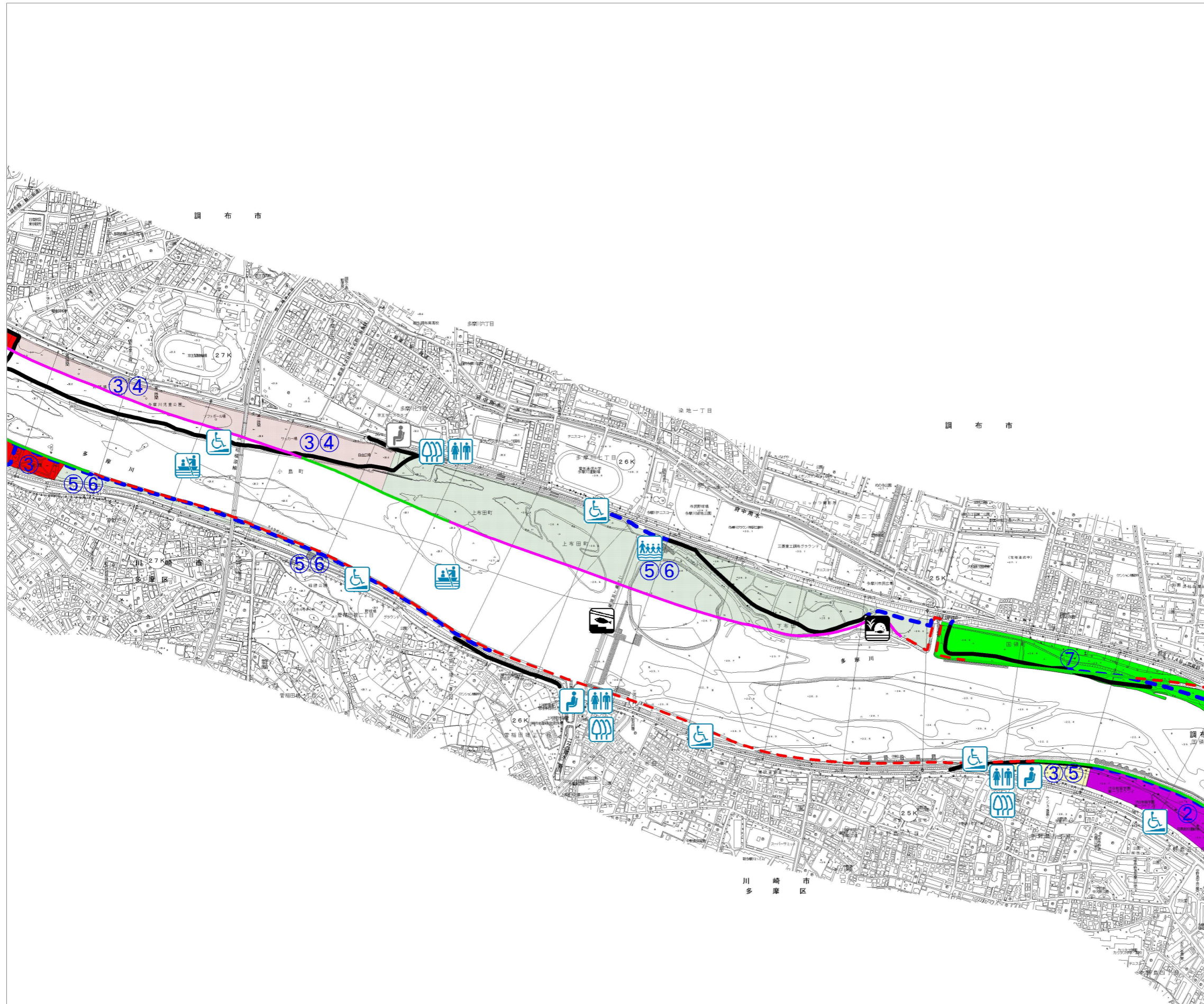
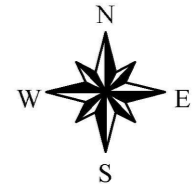


# 附図2 (河川工事・環境) 多摩川 No. 12



**<河岸維持管理法線の区分>**  
 重要性：特A  
 A  
 B  
 C  
 D

**<機能空間区分の設定>**  
 ②地先施設レジャー空間  
 ③広域施設レジャー空間  
 ④運動・健康管理空間  
 ⑤自然レジャー空間  
 ⑥文教空間  
 ⑦情操空間  
 ⑧生態系保持空間  
 人工系機能複合空間  
 人工系・自然系機能複合空間  
 自然系機能複合空間

**<水面の空間設定>**  
 船舶航行空間  
 多目的利用空間  
 手こぎボート空間  
 緩衝空間  
 水上バイク利用区域

**<水際の空間設定>**  
 水際活動空間  
 自然利用空間  
 自然保全空間

**<生態系保全回復関連対策施設>**  
 既設 計画  
 直轄 自治体  
 ワンド  
 リバーバイオコリドー  
 魚道

**<人と川のふれあい関連対策施設>**  
 岸辺の散策路  
 緑陰  
 川の一里塚  
 渡し場(候補地)  
 水辺の楽校  
 河道外駐車場

**<福祉関連対策施設>**  
 水洗トイレ(障害者用を含む)  
 緩傾斜坂路(スロープ)  
 河道外駐車場

**<河川浄化施設>**  
 河川浄化施設

1 : 10,000



※施設の全体配置を明らかにするために既設も表示している。