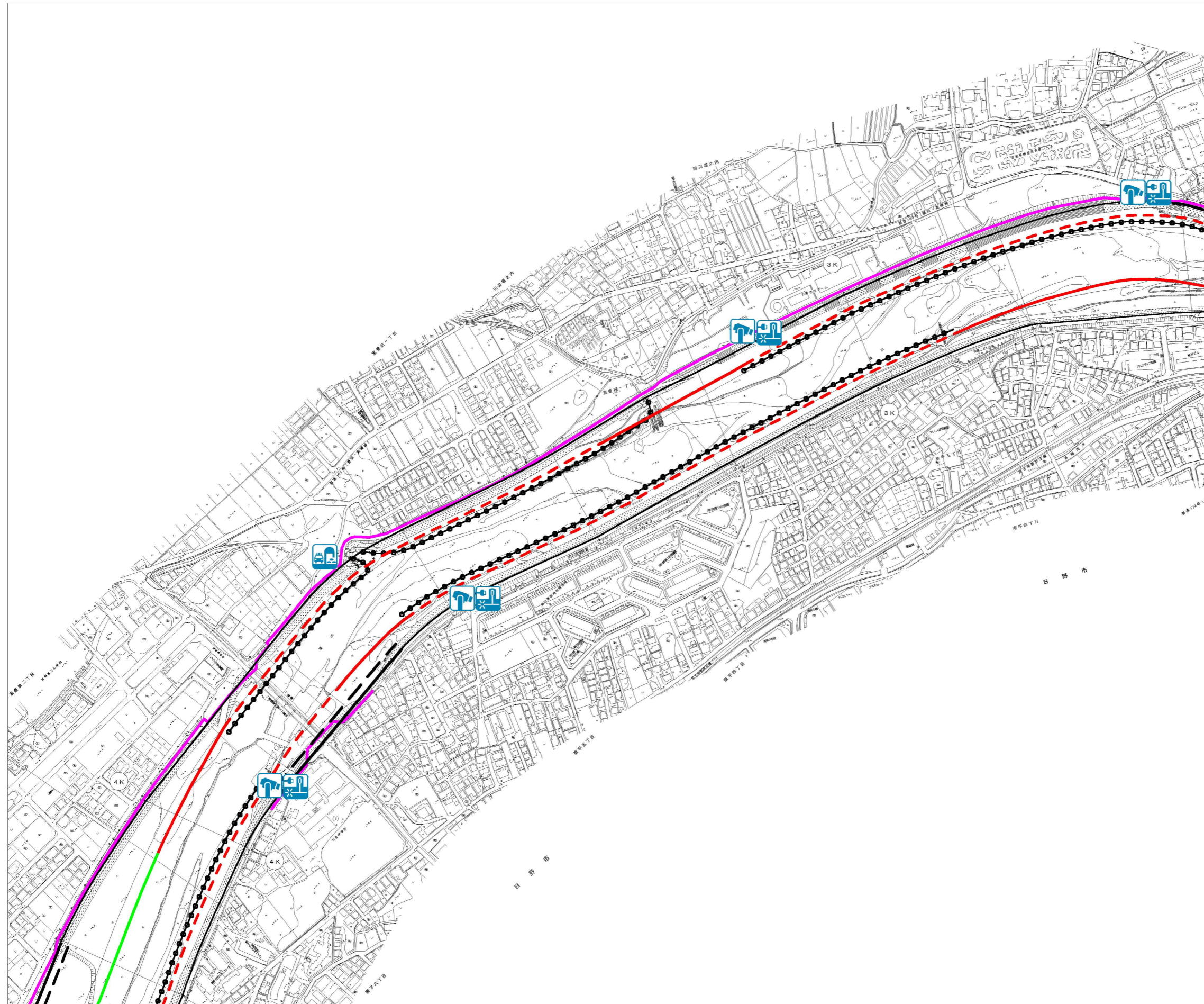
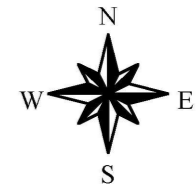


附図1 (河川工事・治水) 浅川 No. 03



- <堤防法線>
— 堤防法線
- <河岸維持管理法線>
- - - 重要度: 特A
— A
— B
— C
— D
- ↔ 特殊防護区間
- <河道断面確保対策>
 - 堰対策
 - 河道掘削
 - 築堤
 - 陸閘対策
 - 樋門対策
 - 高潮対策
 - 床止対策
- <堤防の安全性向上対策>
 - 高水護岸対策
 - 漏水対策
 - 水衝部対策
- <超過洪水対策>
 - 高規格堤防整備
- <広域防災対策>
 - 地域防災活動拠点整備
 - 樹林帯整備
 - 緊急用河川敷道路整備
(整備予定区間)
 - 緊急用船着場整備
 - 光ファイバ
 - 情報コンセント
 - CCTVカメラ

1 : 5, 000

