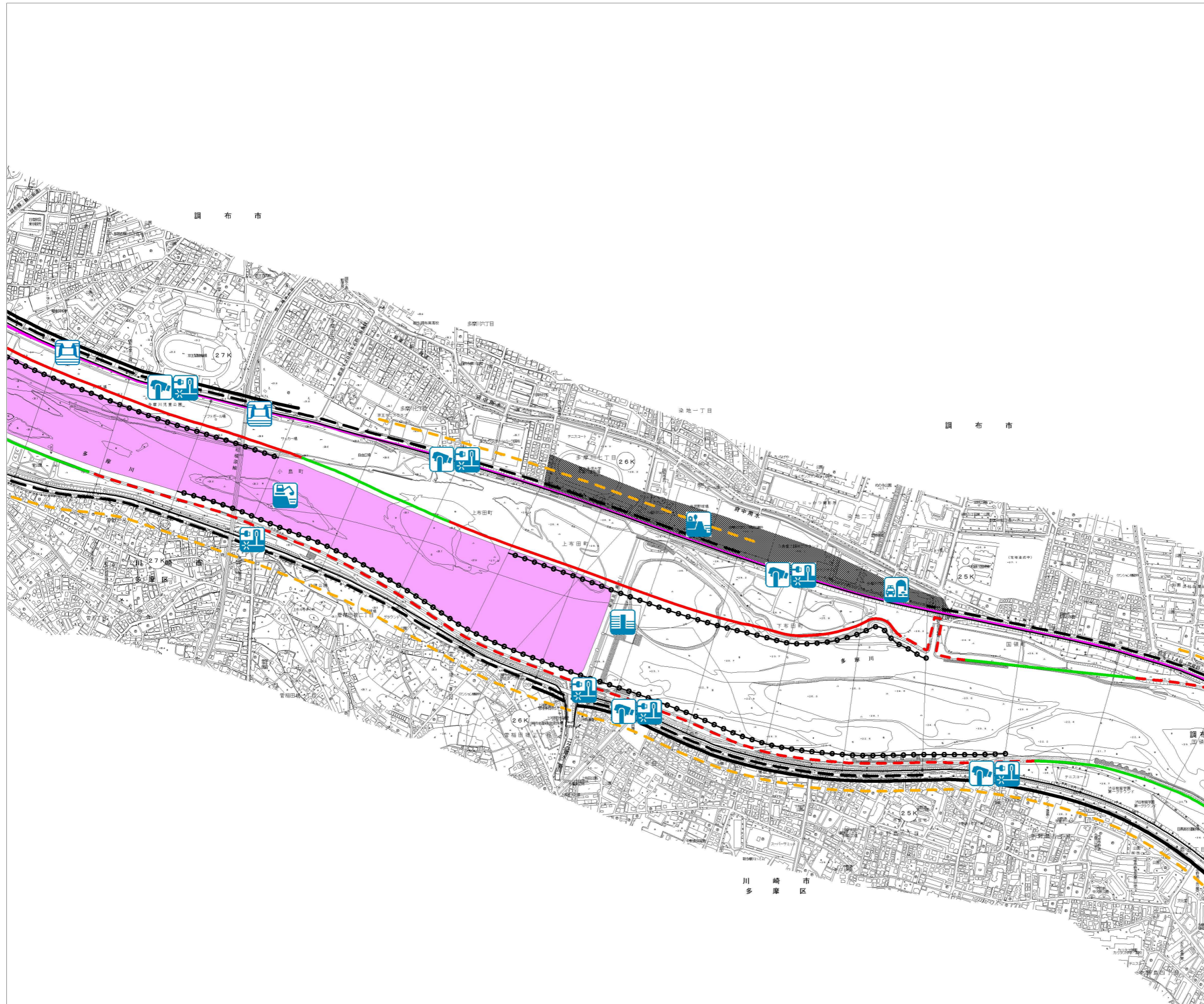
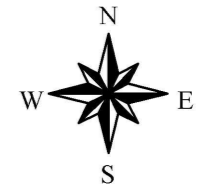


# 附図1 (河川工事・治水) 多摩川 No. 12



- <堤防法線>  
 堤防法線
- <河岸維持管理法線>  
 重要度：特A  
 A  
 B  
 C  
 D  
 特殊防護区間
- <河道断面確保対策>  
 堰対策  
 河道掘削  
 築堤  
 陸閘対策  
 樋門対策  
 高潮対策  
 床止対策
- <堤防の安全性向上対策>  
 高水護岸対策  
 漏水対策  
 水衝部対策
- <超過洪水対策>  
 高規格堤防整備
- <広域防災対策>  
 地域防災活動拠点整備  
 樹林帯整備  
 緊急用河川敷道路整備 (整備予定区間)  
 緊急用船着場整備  
 光ファイバ  
 情報コンセント  
 CCTVカメラ

1 : 10, 000

