

○ 近年、多発している局地的な集中豪雨(ゲリラ豪雨)の被害低減に向けた実況観測の強化。



<http://www.river.go.jp/xbandradar/>
試験公開中

○新横浜サイトのXバンドレーダは、『新横浜出張所(鶴見川流域センター)』横の鉄塔の最上部に設置。

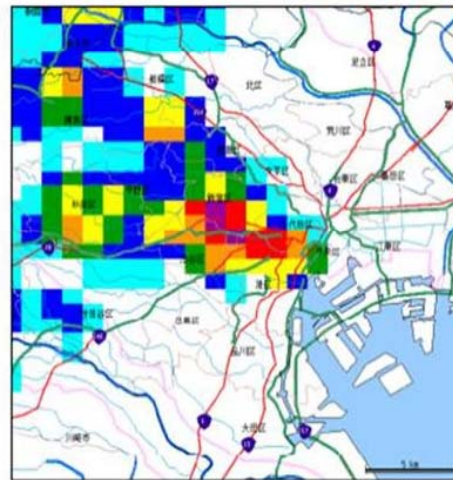
■レーダ仕様

観測間隔: 1分間隔
提供データ: 250mメッシュ
最小観測雨量: 1mm/h
有効観測範囲: 60km

■鉄塔の仕様

高さ: 約55m

【既存レーダ(Cバンドレーダ)】
(最小観測面積: 1kmメッシュ、観測間隔: 5分
観測から配信に要する時間 5~10分)



【XバンドMPLレーダ】
(最小観測面積: 250mメッシュ、観測間隔: 1分
観測から配信に要する時間 1~2分)



・高頻度(5倍)
・高分解能(16倍)

※Cバンドレーダ(定量観測半径120km)は広域的な降雨観測に適するのに対し、XバンドMPLレーダ(定量観測半径60km)は観測可能エリアは小さいものの局地的な大雨についても詳細かつリアルタイムでの観測が可能。

今までのレーダとの違い

	今までのレーダ (Cバンドレーダ)	新しいレーダ (Xバンドレーダ)
写真		
調べる範囲は？ (観測範囲)	広い (半径200km)	狭い (半径60km)
細かく調べられる？ (精度)	まあまあ (1km)	得意 (250m)
調べるスピードは？ (処理間隔)	まあまあ (5分間隔)	早い (1分間隔)
どのくらいあるの？ (設置数)	全国26箇所にある (完成)	今は11箇所にある (増やしている途中)
どこにあるの？ (設置場所)	山の上 (関東は「赤城山」、「大楠山」、「高鈴山」、「三ツ峠」)	大都市のそば (関東は「新横浜」、「さいたま新都心」)
得意なところは？	台風 など大きくてゆっくり動く雨 の観測が得意。	ゲリラ豪雨 など狭くてスピードの速い雨 の観測が得意。
家で見てみたい！	国土交通省のホームページ(川の防災情報)で公開しています。 <small>(注意:新しいレーダは試験配信中です。)</small> http://www.river.go.jp/	

16倍