

平成20年8月末豪雨に伴う出水

出水概要

— 多摩川・鶴見川・相模川 —

平成20年9月4日作成

※この情報は、速報であり数値等は変わることがあります。

もくじ

1. 気象概況
2. 出水状況
3. 出水状況写真
4. 体制・洪水予報・水防警報等

(多摩川・大丸用水堰付近 8/29 15時頃 撮影)

多摩川・鶴見川・相模川を管理する



京浜河川事務所
国土交通省 関東地方整備局

平成20年8月28日から30日の豪雨に伴う出水の影響で 京浜河川事務所管内に激しい降雨！

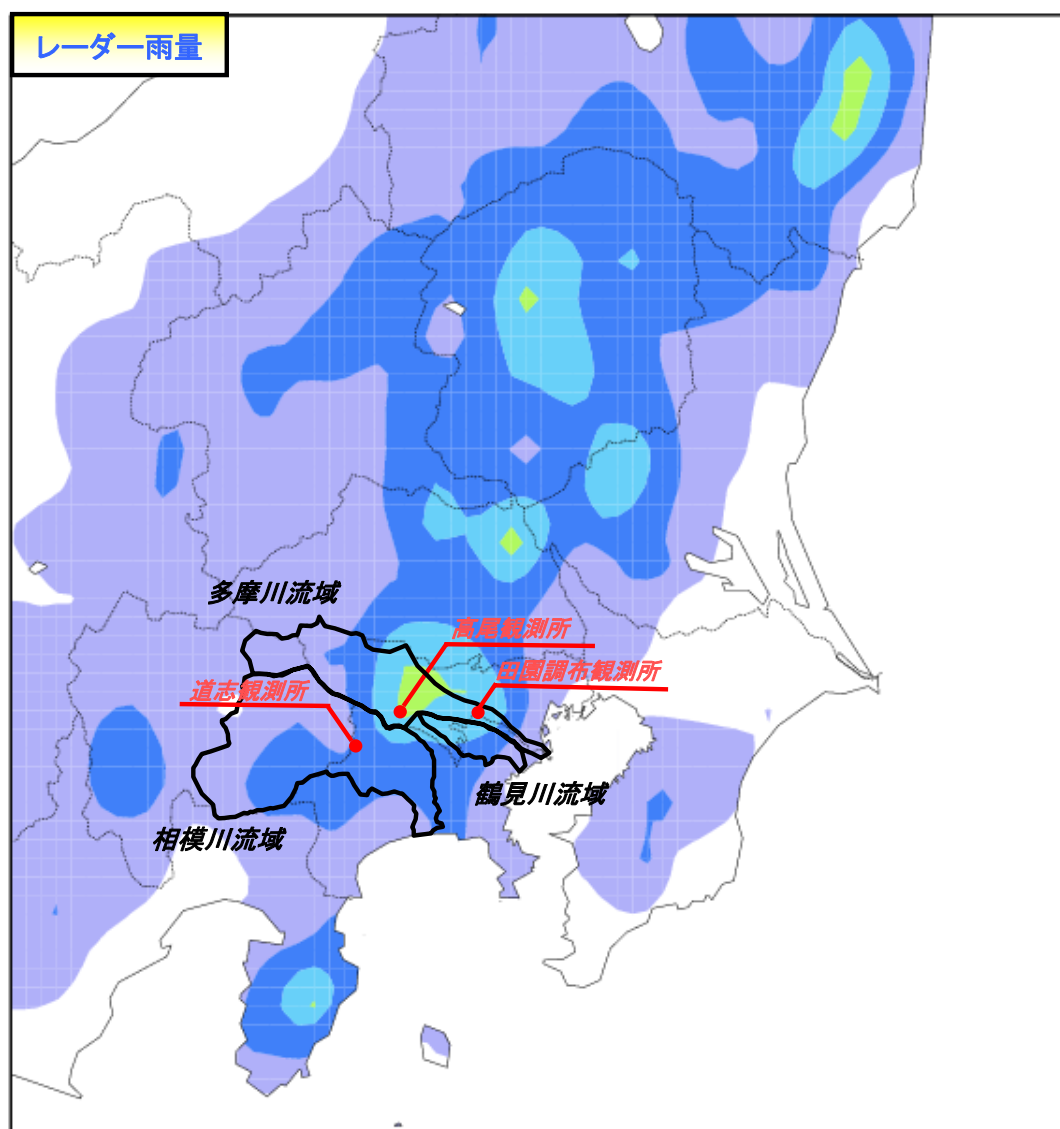
多摩川では**はん濫危険水位**

浅川では**はん濫危険水位**

鶴見川では**はん濫注意水位**

1. 気象概況

平成20年8月28日から30日における前線に伴う出水では、多摩川流域の田園調布観測所において、1時間あたりの最大雨量が**58mm**、降り始めからの雨量が**140mm**、多摩川支川浅川流域の高尾観測所において、1時間あたりの最大雨量が**71mm**、降り始めからの雨量が**310mm**を記録しました。また、鶴見川流域の都田観測所において、1時間あたりの最大雨量が**47mm**、降り始めからの雨量が**204mm**を記録しました。



多摩川流域

【横浜地方気象台提供】

2008/8/28 10:00～ 2008/8/30 10:00の期間の合計

① 総雨量(mm)

河川名		観測所名	総雨量 (mm)
多摩川	本川	多摩上	196
		日野橋	190
		田園調布	140
	浅川	高尾	310
鶴見川		寺家橋	184
		都田	204
相模川		道志	97
		平塚	14

流域名	流域平均 (mm)
多摩川流域	214.8
鶴見川流域	163.7

② 最高水位(m)

河川名		観測所名	計画高 水位	はん濫危険 水位	避難判断 水位	はん濫注意 水位	H20.8 前線降雨
多摩川	本川	調布橋	4.7	1.9	1.5	1.0	確認中
		日野橋	4.71	3.9	—	2.8	1.71 (29日 2:30)
		石原	5.94	5.2	4.8	4.3	5.66 (29日 3:40)
		田園調布上	10.35	8.7	8.2	6.0	7.82 (29日 5:10)
		多摩川河口	3.80	3.8	—	2.8	1.92 (29日 3:10)
	浅川	浅川橋	3.58	2.8	2.4	2.2	2.94 (28日 23:50)
	大栗川	報恩橋	3.83	3.0	2.4	2.0	3.44 (29日 2:40)
鶴見川		亀の子橋	8.27	7.7	6.7	5.8	6.11 (30日 0:50)
		綱島	5.4	4.7	4.0	3.5	2.55 (30日 1:00)
		末吉橋	3.82	3.5	—	2.7	1.30 (30日 1:00)
相模川		神川橋	9.26	6.8	5.9	5.5	4.09 (29日 4:50)

【参考】京浜河川事務所 水位・雨量観測所位置図

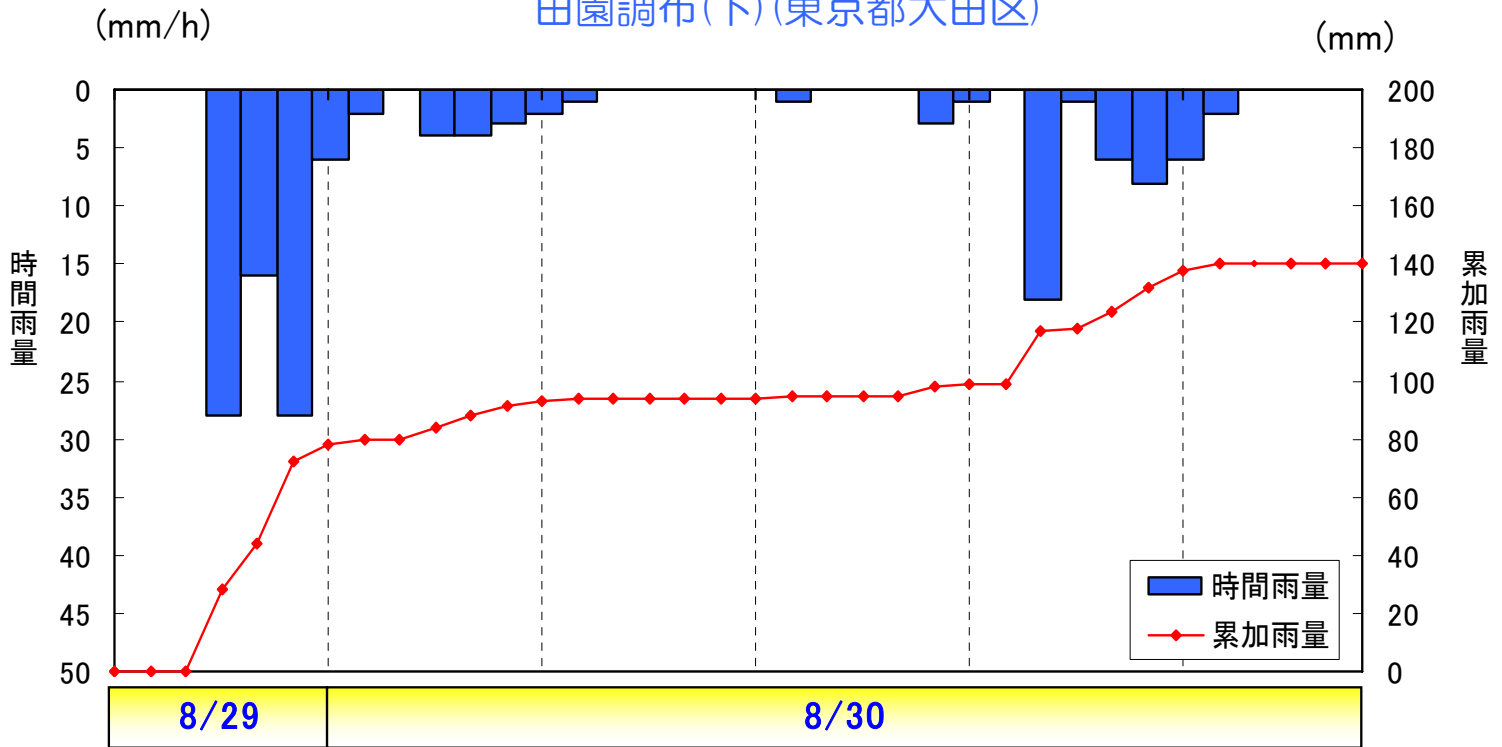


2. 出水状況

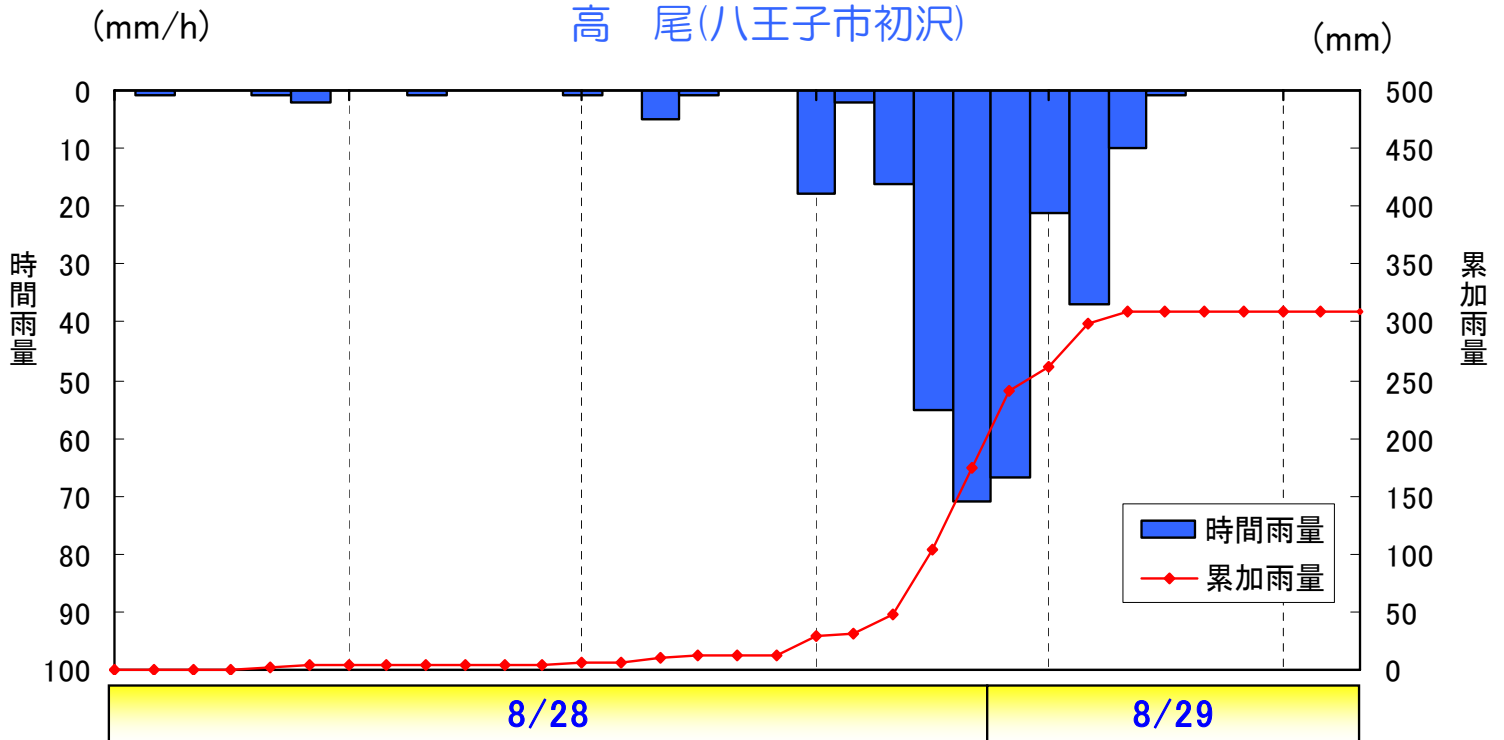
1. 多摩川

●観測雨量データ

田園調布(下)(東京都大田区)

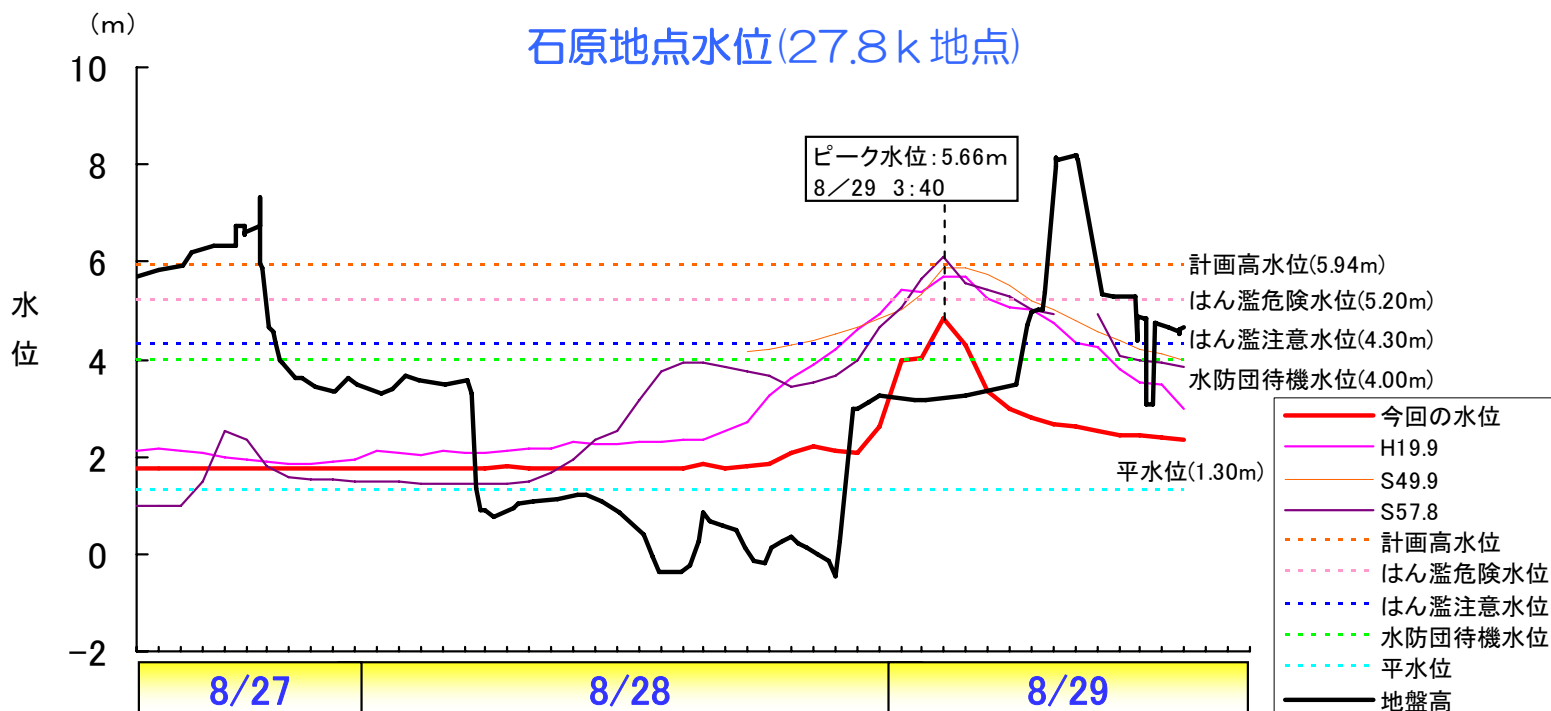


高尾(八王子市初沢)

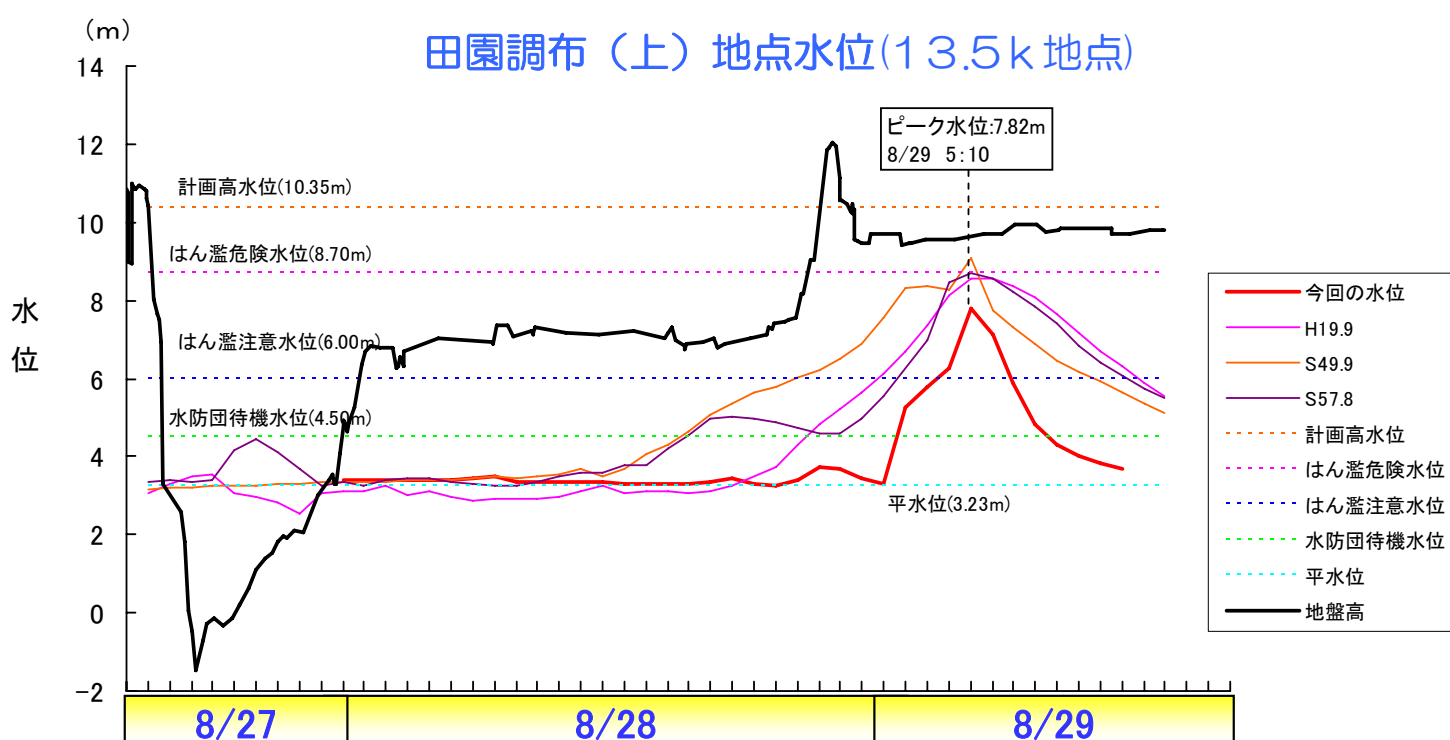


多摩川

- 石原水位観測所では、8/29 3時40分にはん濫危険水位(5.20m)を超える水位(5.66m)となりました。



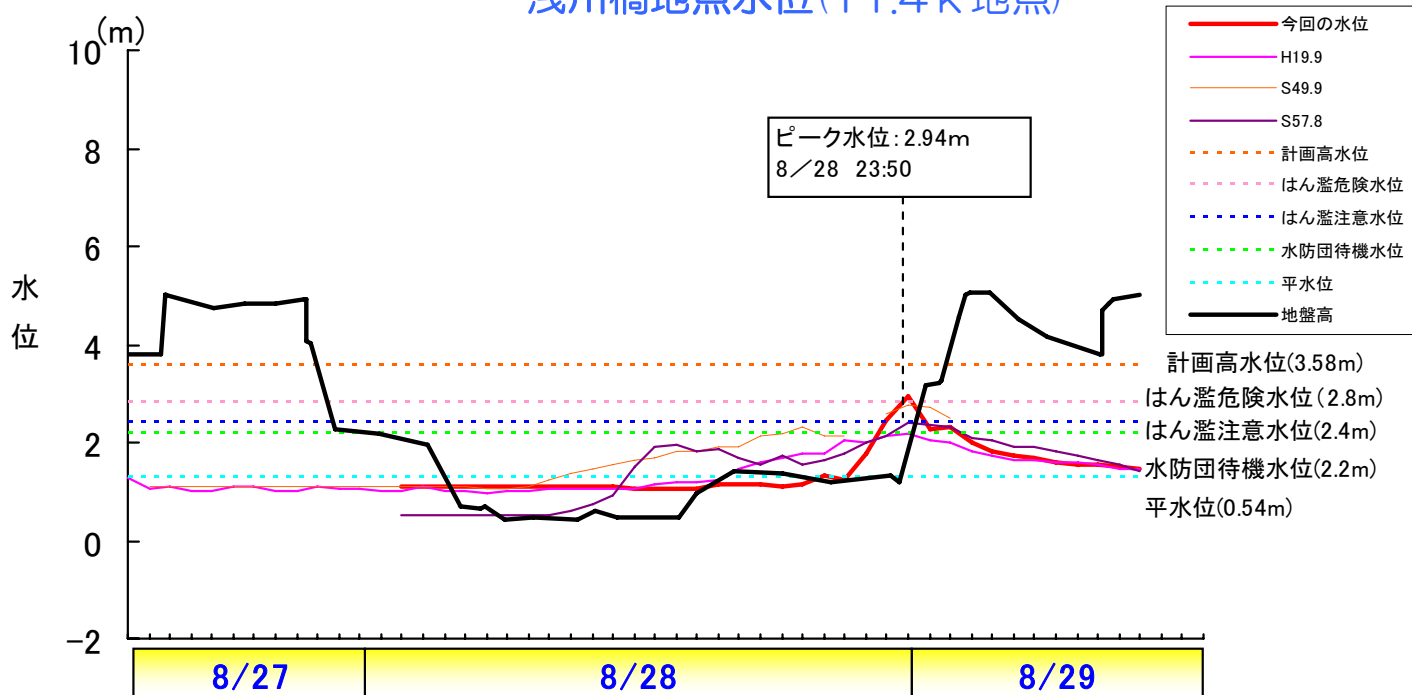
- 田園調布(上)水位観測所では、8/29 5時10分にはん濫注意水位(6.00m)を超える水位(7.82m)となりました。



多摩川

- 浅川橋水位観測所では、8/28 23時50分にはん濫危険水位(2.80m)を超える水位(2.94m)となりました。

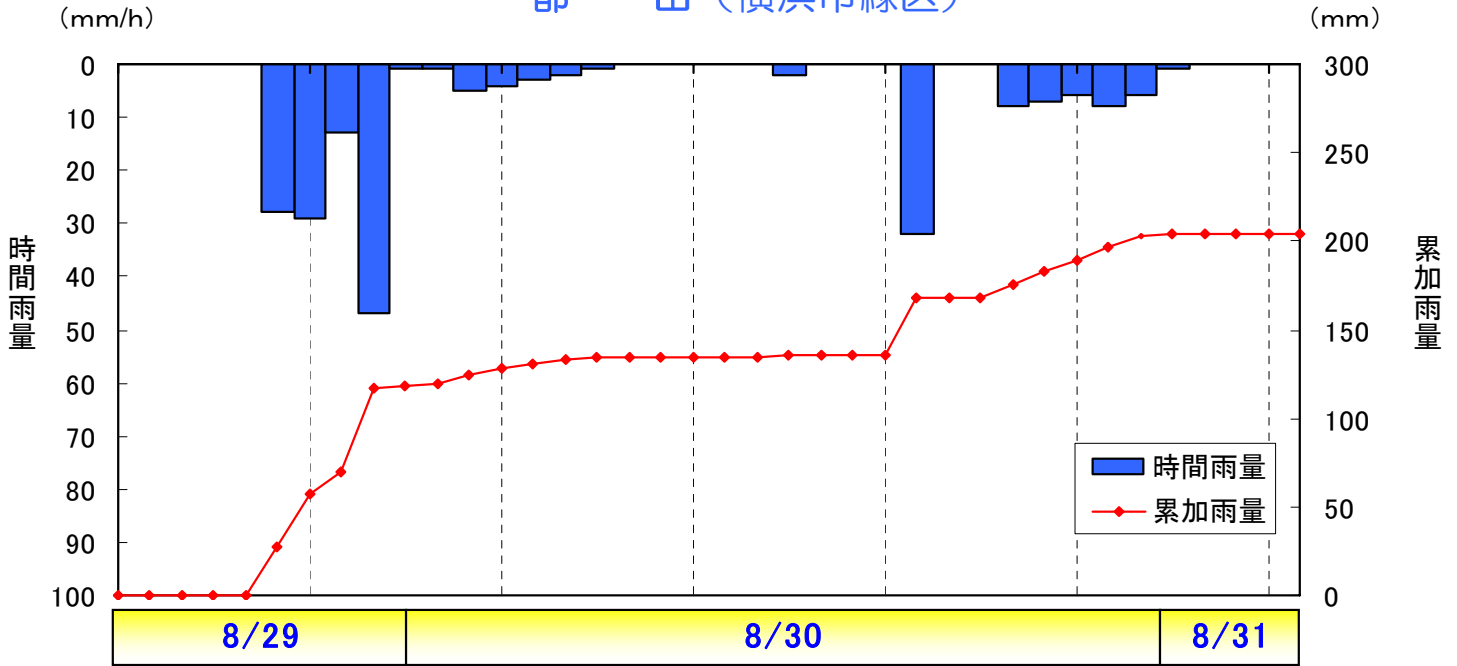
浅川橋地点水位(11.4k地点)



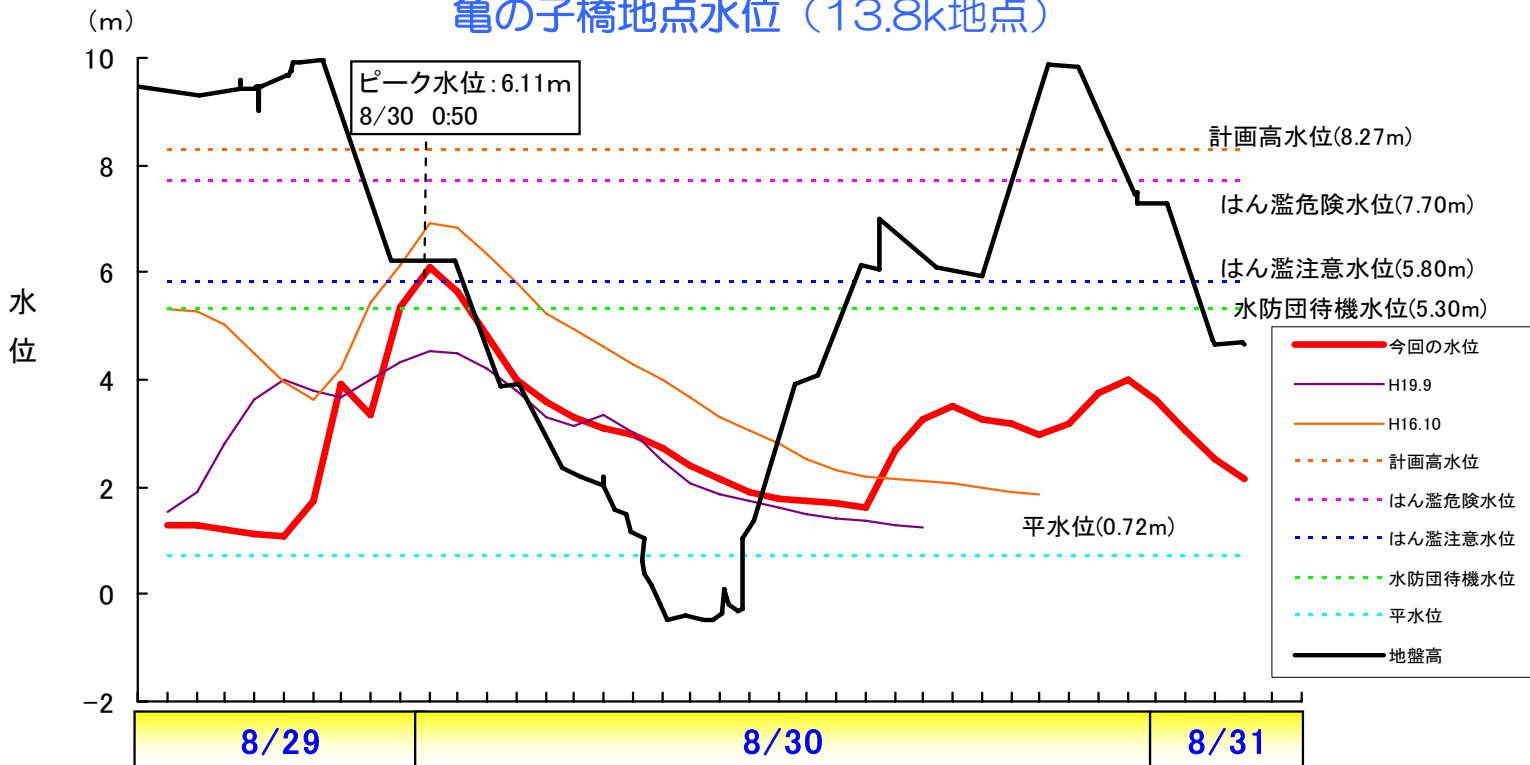
2. 鶴見川

- 亀の子橋水位観測所では、8/30 0時50分にはん濫注意水位 (5.80m) を超える水位 (6.11m) となりました。

都 田 (横浜市緑区)



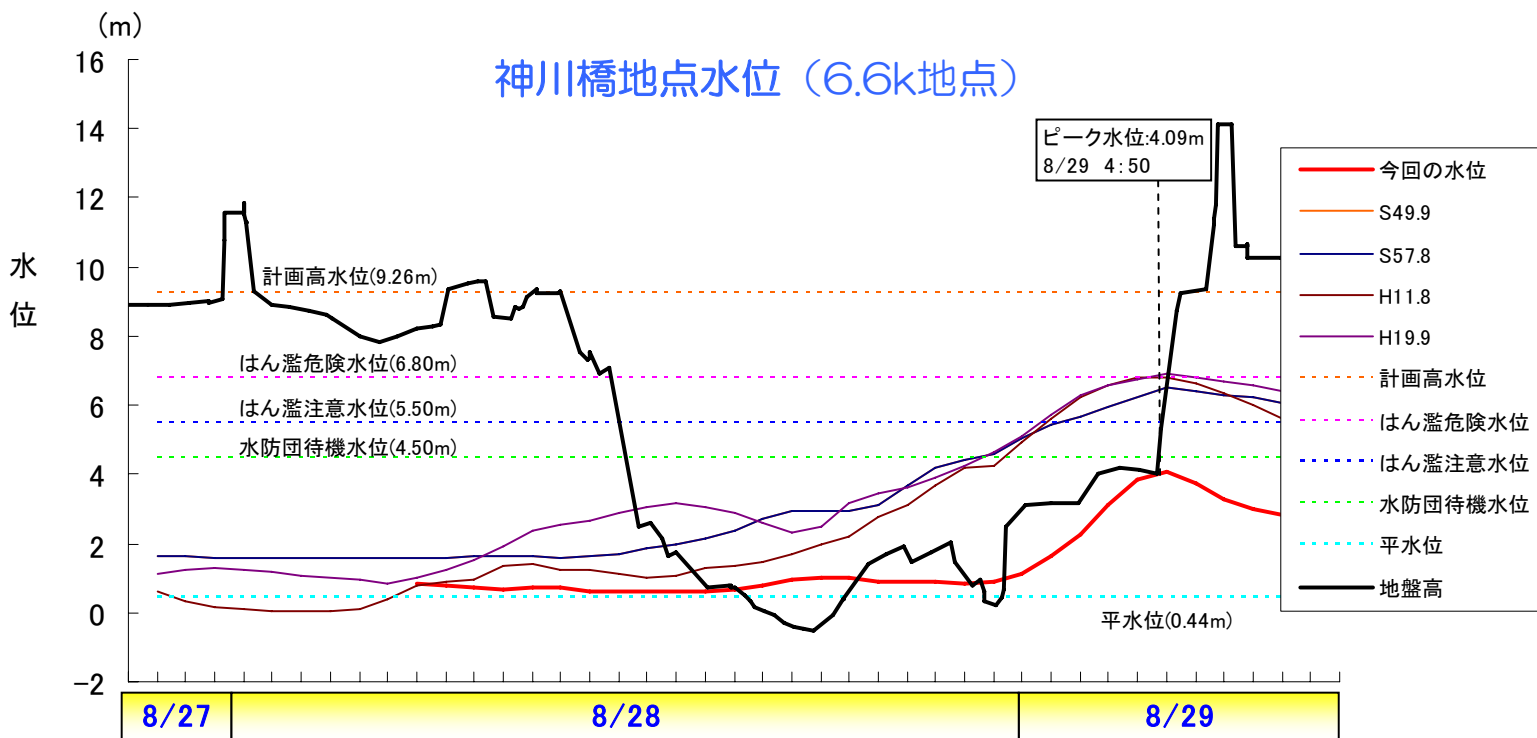
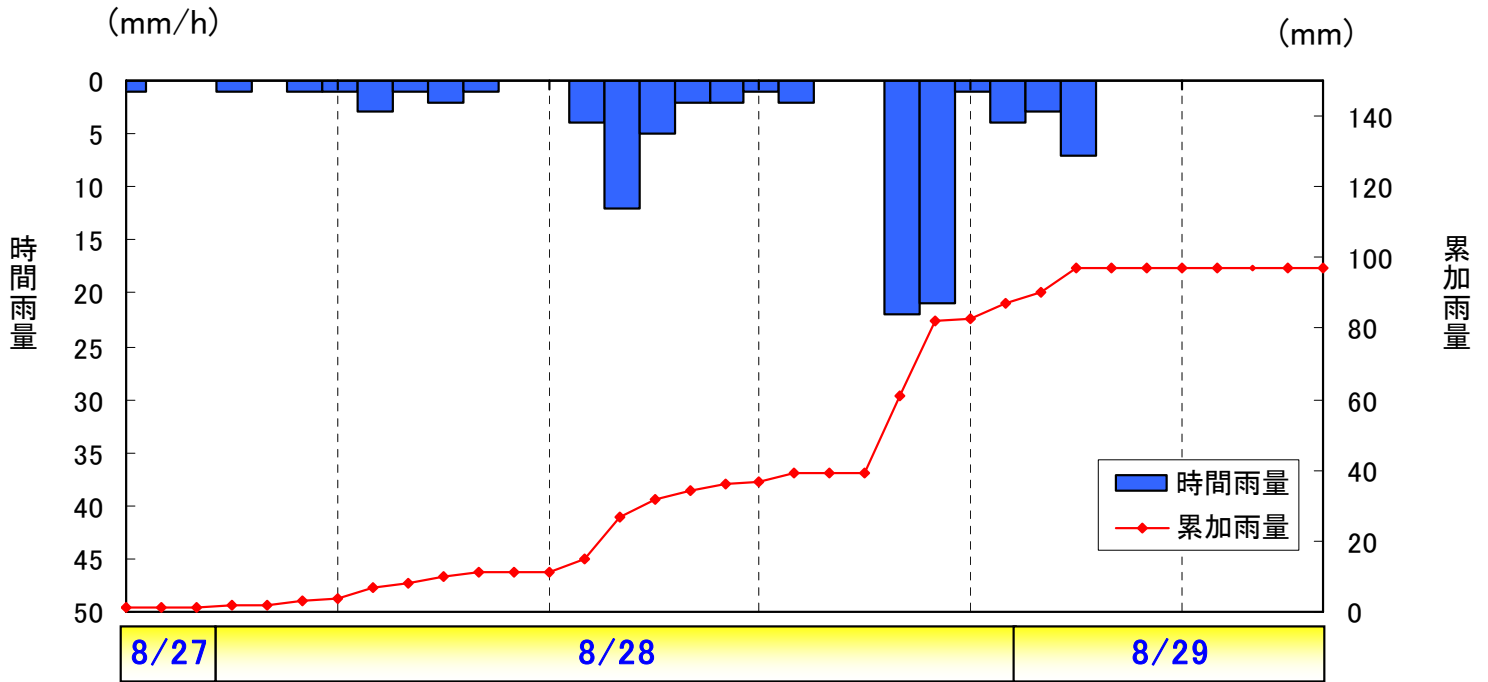
亀の子橋地点水位 (13.8k地点)



3. 相模川

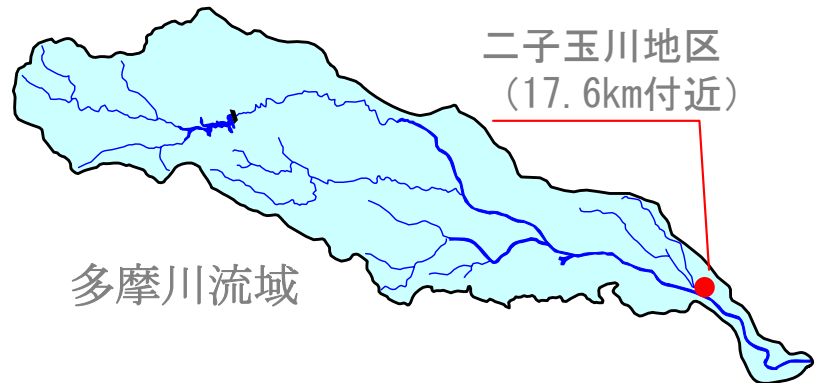
●相模川では大きな出水とはなりませんでした。

道志 (神奈川県相模原市津久井町)



3. 出水状況写真

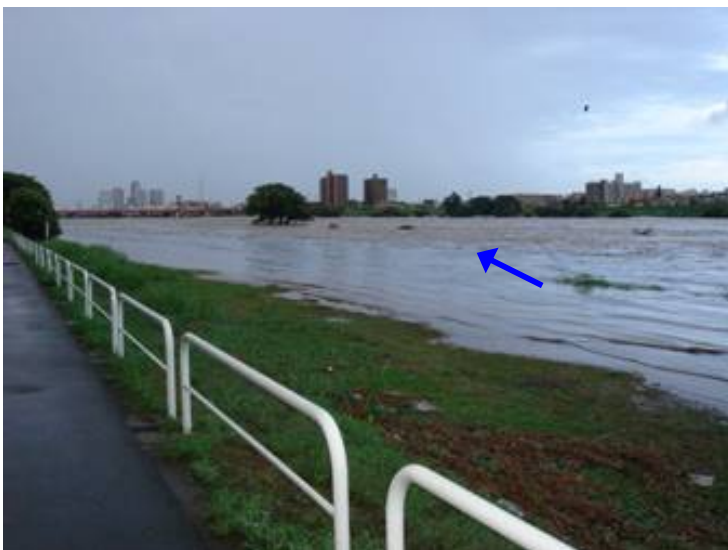
平成20年8月末豪雨に伴う出水 出水状況
多摩川 左岸17.6k付近 世田谷区二子玉川地区



8/29 5:00頃



8/29 5:00頃



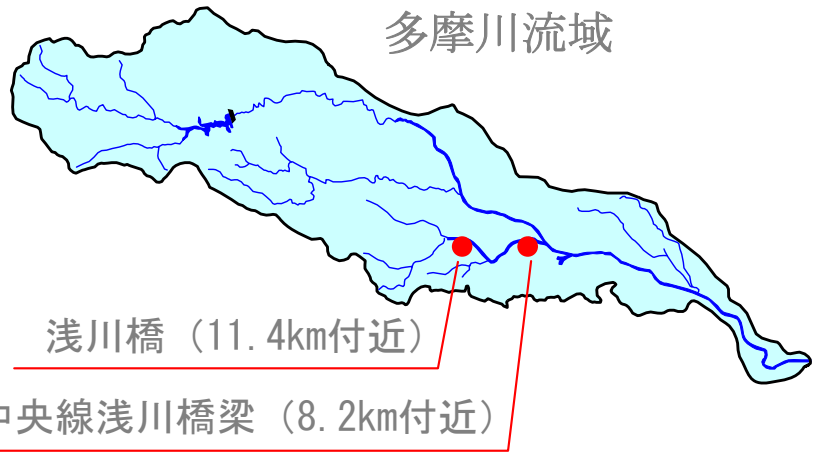
8/29 5:30頃



8/28 5:20頃

平成20年8月末豪雨に伴う出水 出水状況

浅川 右岸11.4k付近 八王子市元横山地区



8/28 23:50頃

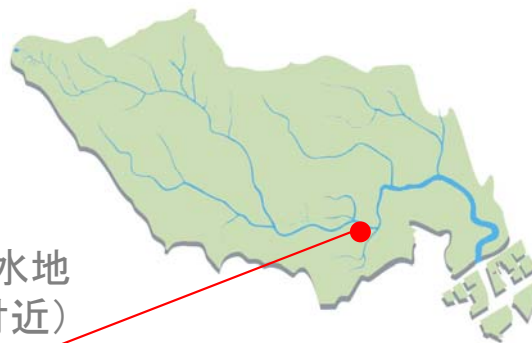


8/28 23:50頃

平成20年8月末豪雨に伴う出水 出水状況
鶴見川 左岸13.0~14.8k付近 鶴見川多目的遊水地

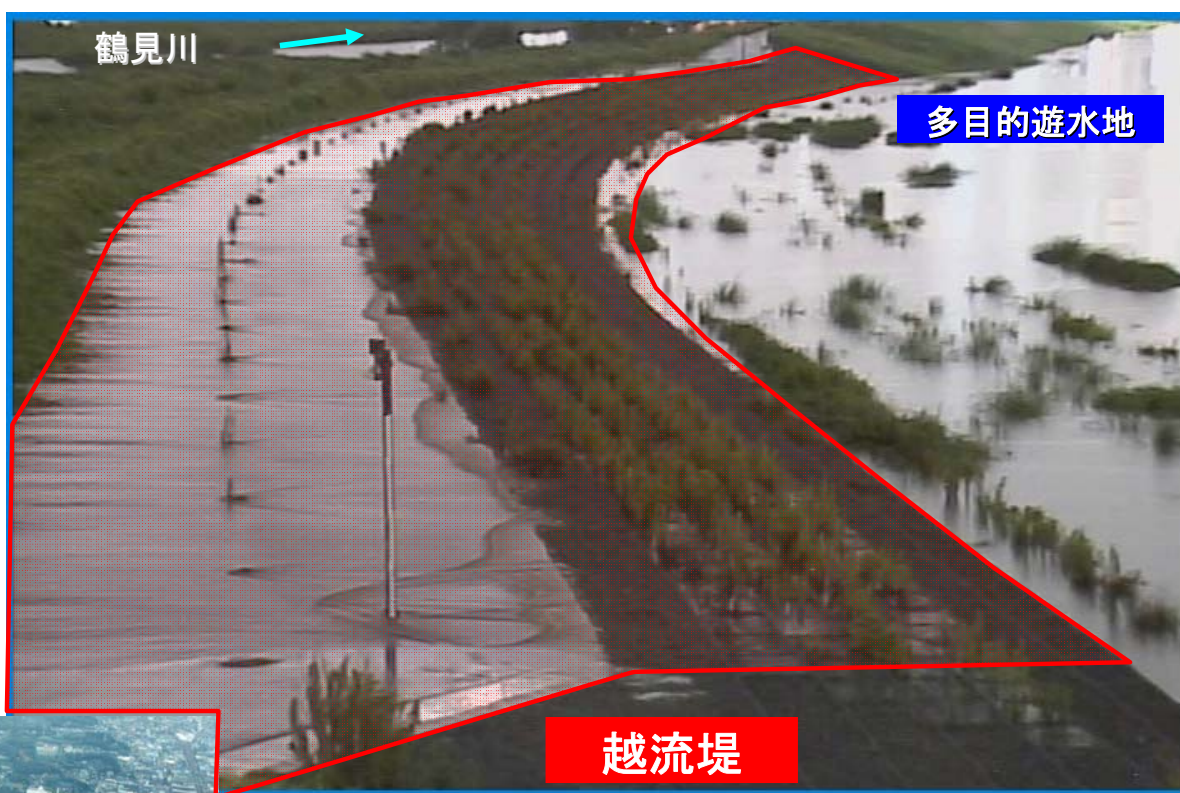
鶴見川流域

鶴見川多目的遊水地
(13.0~14.8km付近)



鶴見川多目的遊水地に流入！

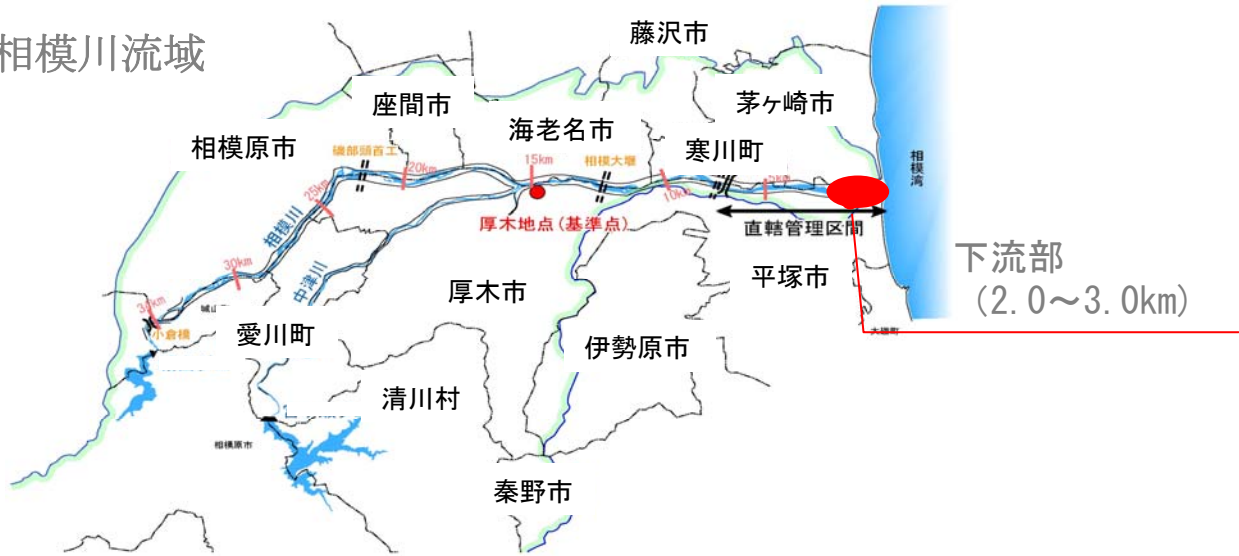
平成20年8月30日 0時10分頃から越流を開始し、
遊水地内に約5万m³ 流入しました。
今年は5月20日の台風4号に次ぐ2回目の流入で、平成15年の
運用開始後の流入回数としては通算6回目となりました。



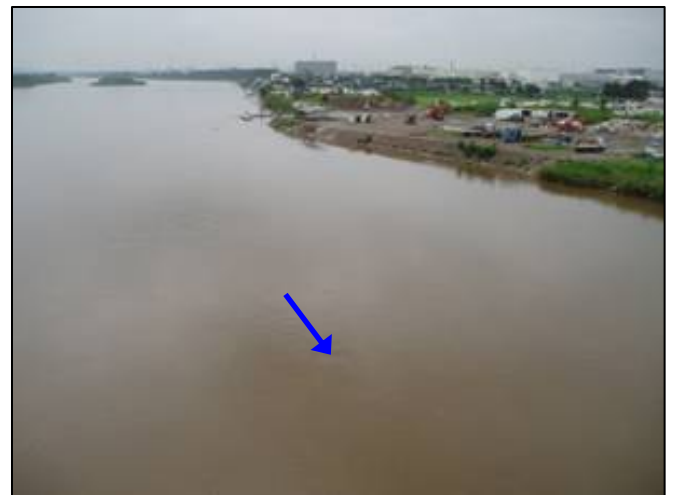
平成20年8月30日 1時30分頃

平成20年8月末豪雨に伴う出水 出水状況 左岸 平塚市須賀地先
 2.0~3.0k付近 右岸 平塚市馬入地先

相模川流域



JR東海道本線橋付近



左岸 平塚市須賀地先付近



右岸 平塚市馬入地先付近

4. 体制・洪水予報・水防警報等

1. 京浜河川事務所洪水対策支部体制

○体制の経過

日付	時刻	支部
8/28	23:00	注意体制
8/28	23:40	警戒体制
8/29	7:30	注意体制
8/29	8:50	注意体制解除
8/30	0:00	注意体制
8/30	5:00	注意体制解除

2. 洪水予報 (洪水が発生するおそれがある場合に、気象庁が降水量などの気象を、国土交通省が河川の水位又は流量を予測し発表するものです。)

京浜河川事務所所管の、洪水の発生するおそれのある河川において、気象庁と共同で洪水予報発表し、河川の状況を周知するよう努めました。

河川名	日付	時刻	予報
多摩川	8/29	3:30	第1号 警報
	8/29	4:30	第2号 警報
	8/29	5:50	第3号 注意報
	8/29	7:50	第4号 注意報解除
浅川	8/28	23:30	第1号 警報
	8/29	1:10	第2号 注意報
	8/29	1:55	第3号 警報
	8/29	3:50	第4号 注意報
	8/29	4:45	第5号 注意報解除
鶴見川	8/30	0:40	第1号 注意報
	8/30	1:10	第2号 注意報解除

3. 水防警報

洪水によって災害が起きるおそれがある京浜河川事務所所管の河川において、水防警報を発表し、水防管理団体に対して水防活動を行う必要がある旨を通知しました。

河川名	基準観測所	待機	準備	出動	指示	情報	準備	待機	解除
多摩川	石原	8/29 1:10	→	8/29 2:55		→	8/29 5:10	8/29 5:30	8/29 5:50
	田園調布(上)	8/29 1:40	→	8/29 2:00		→		8/29 7:30	8/29 8:50
	浅川橋	8/28 22:40	→	8/28 23:00		→		8/29 4:00	8/29 4:50
	報恩橋	→	8/29 2:30	8/29 2:35		→		8/29 4:30	8/29 4:40
鶴見川	亀の子橋	8/29 5:30	→					→	8/29 6:20
		8/30 0:10	→	8/30 0:20		→		8/30 2:00	8/30 3:00