

平成23年度

平成23年7月台風第6号による  
出水概要  
【H23. 7. 26現在】

平成23年7月26日

国土交通省関東地方整備局  
荒川上流河川事務所

## 降雨概要

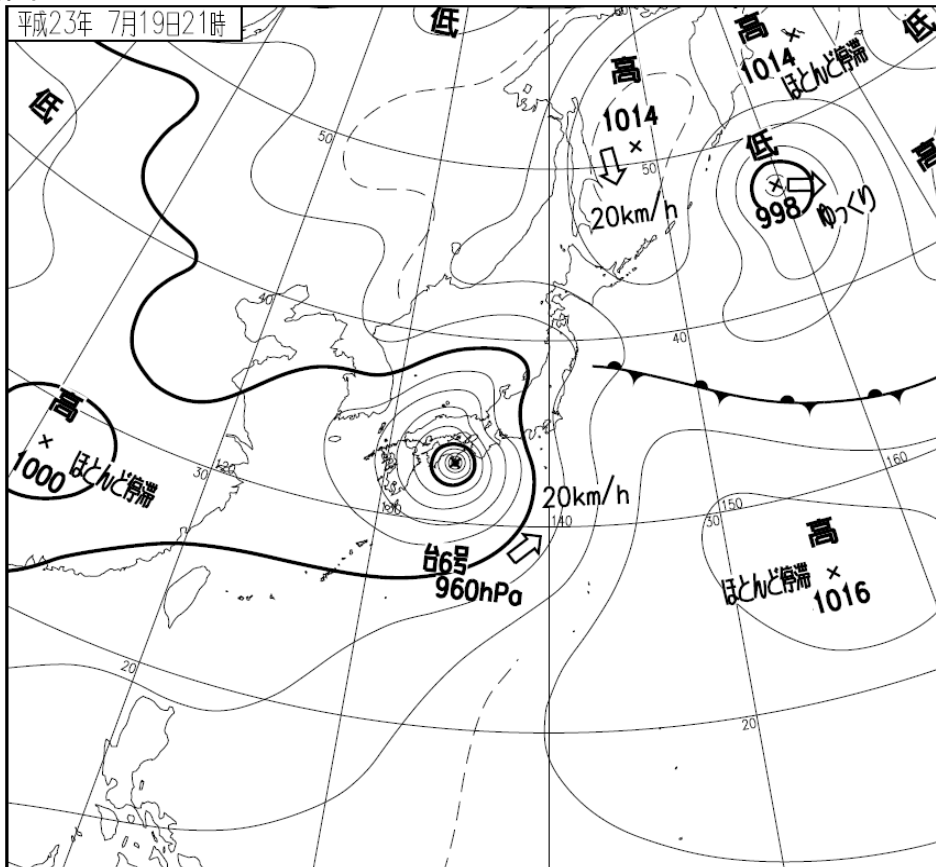
### <気象概要>

7月12日に南鳥島近海で発生した台風第6号は、強い勢力を保ったまま南大東島の東海上を北上し、19日には四国沖で東に向きを変え20日0時30分に徳島県南部に上陸しました。その後、東海沖を南東進し伊豆諸島南部を通過しました。

台風第6号は動きが遅く、暖かく湿った空気が西日本から東日本の広い範囲で流れ込む状況が続きました。このため、埼玉県内では、熊谷で19日03時から20日19時までの総雨量が238.0mmを観測したほか、ときがわでも288.0mmを観測しました。

また、台風による最大瞬間風速は熊谷で東北東の風13.9m/s、久喜で北東の風13.5m/sを観測しましたが、強い風は観測しませんでした。

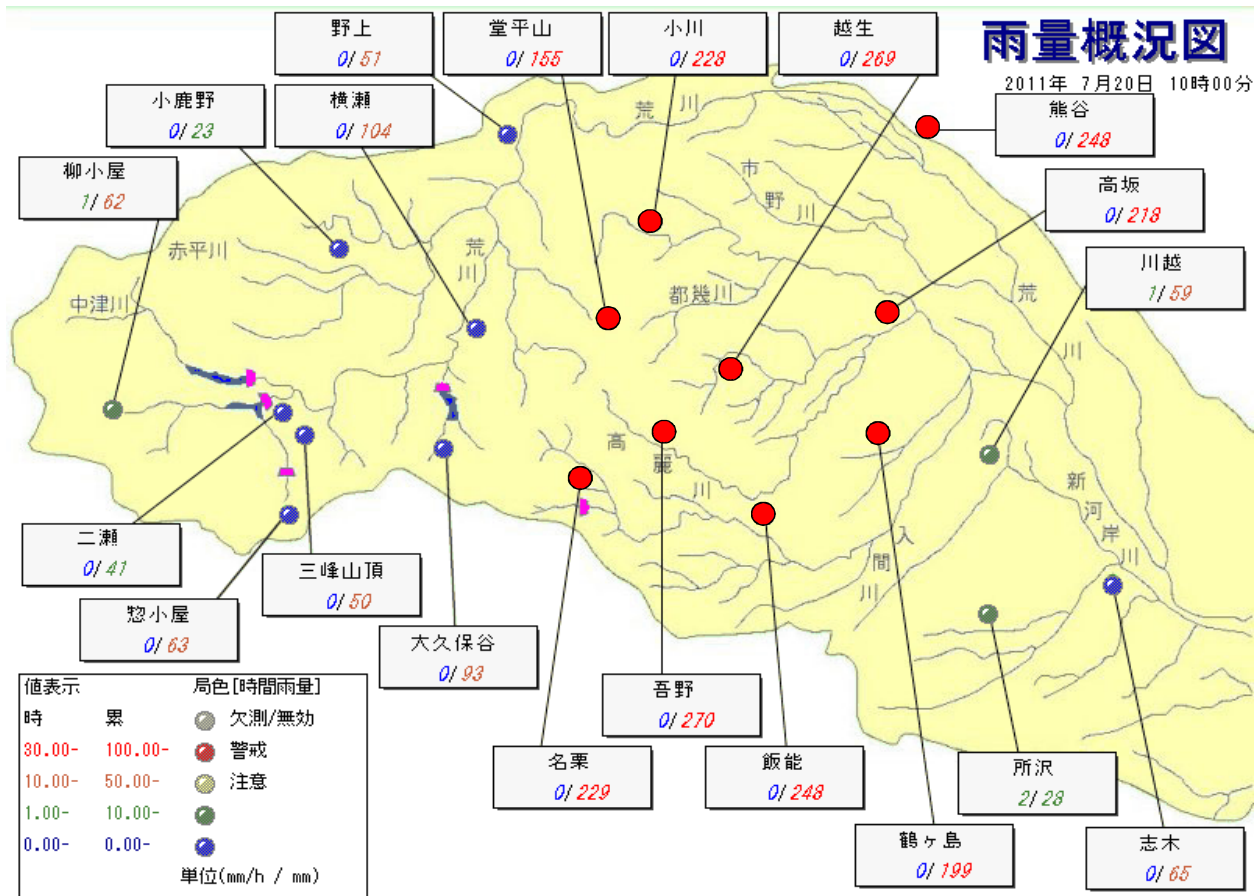
### <天気図>



出典: 気象庁熊谷地方気象台

# 平成23年7月台風第6号に伴う荒川の降雨状況

平成23年7月台風第6号に伴う降雨により、荒川流域では平成23年7月19日から20日にかけて大雨となりました。



## ■出水観測記録

### ○雨量観測所別総降水量(7月19日~20日)

河川名	観測所	所在地	総雨量(mm)	時間最大(mm/h)
荒川	三峰	秩父市三峰	50	10 7月20日 1時
	小鹿野	小鹿野町	23	7 7月19日 17時
	野上	長瀬町	51	11 7月19日 22時
	横瀬	横瀬町	104	27 7月19日 22時
都幾川	堂平山	ときがわ町	155	40 7月19日 23時
兜川	小川	小川町	228	42 7月19日 24時
越辺川	越生	越生町	269	32 7月19日 18時
	高坂	東松山市	218	34 7月19日 13時
高麗川	吾野	飯能市南三社	270	46 7月19日 23時
	飯能	飯能市双柳	248	40 7月19日 18時
入間川	名栗	飯能市上名栗	229	36 7月19日 22時
	飯能	飯能市双柳	248	40 7月19日 18時
小畔川	鶴ヶ島	鶴ヶ島市	199	38 7月19日 13時
不老川	川越	川越市	59	10 7月19日 13時

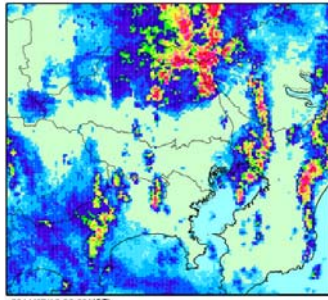
※速報値

### ○流域平均雨量

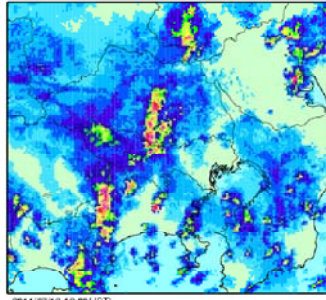
流域名	平均最大雨量 (mm/h)	平均累加雨量 (mm)
本川流域	9.8	105.5
入間川流域	20.8	213.4

※速報値

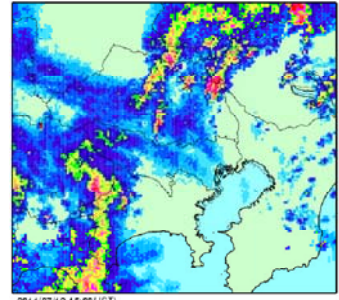
レーダーエコー合成図



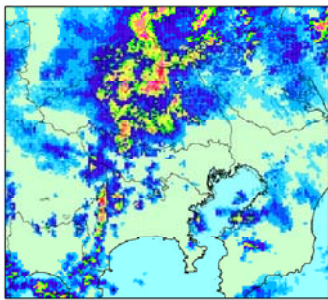
7月19日09時



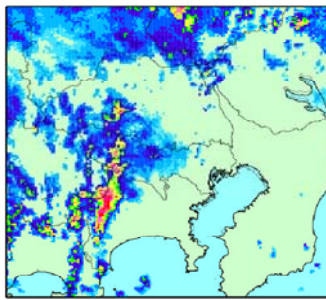
7月19日12時



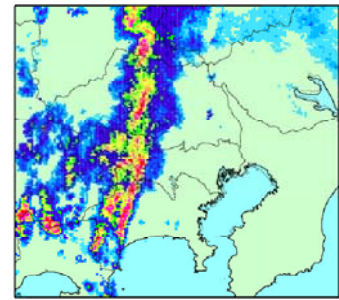
7月19日15時



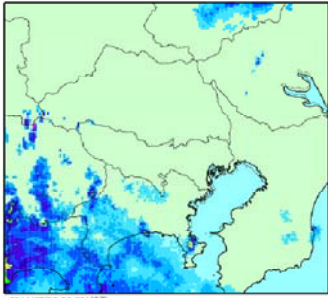
7月19日18時



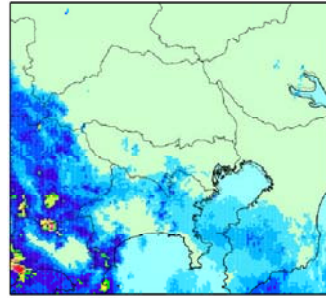
7月19日21時



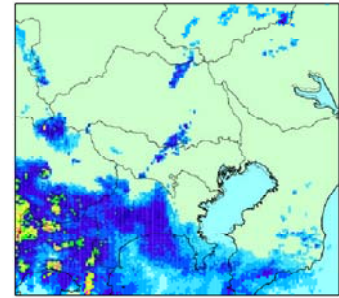
7月20日00時



7月20日03時

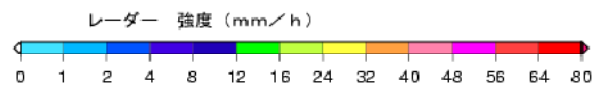


7月20日06時

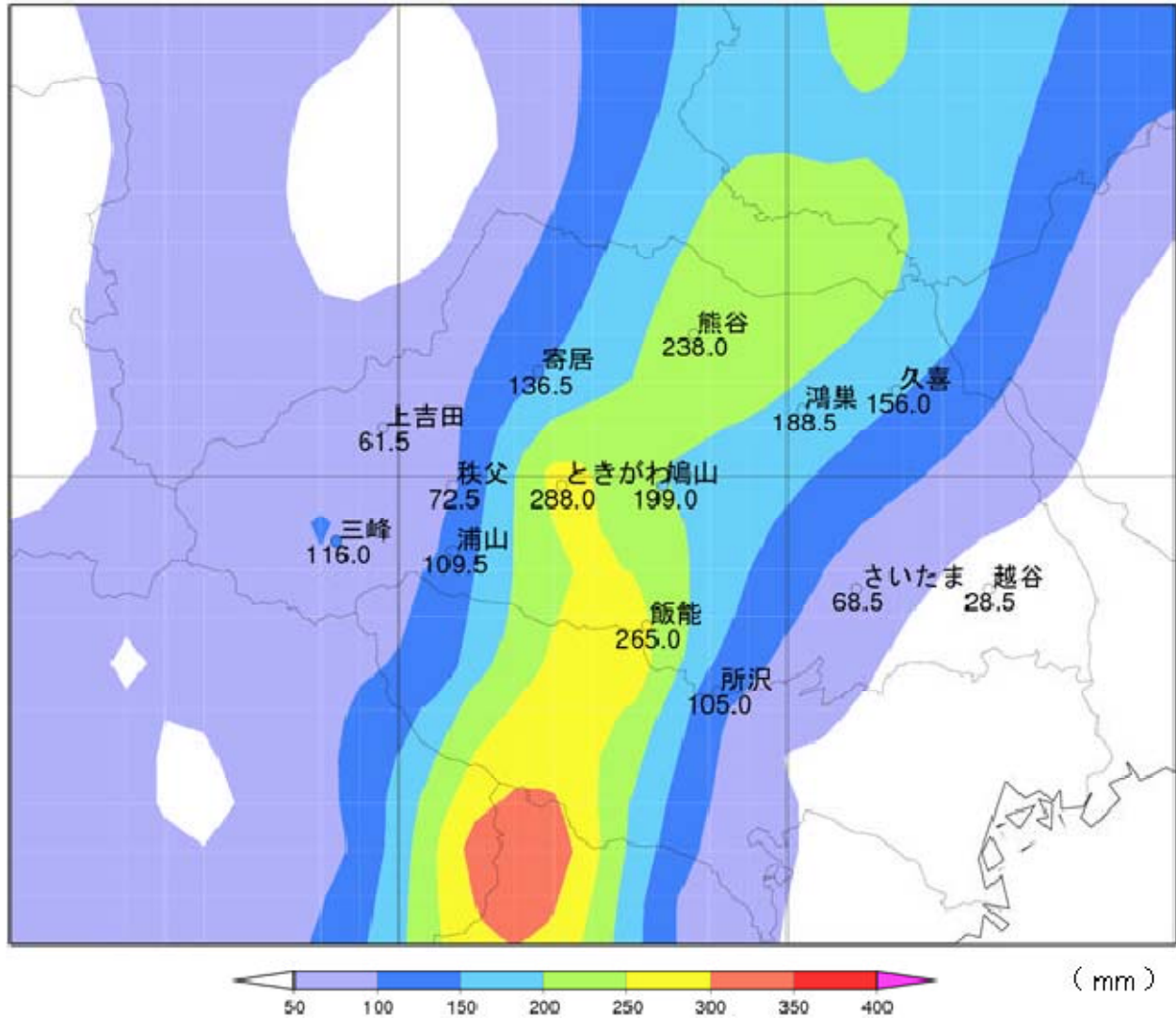


7月20日09時

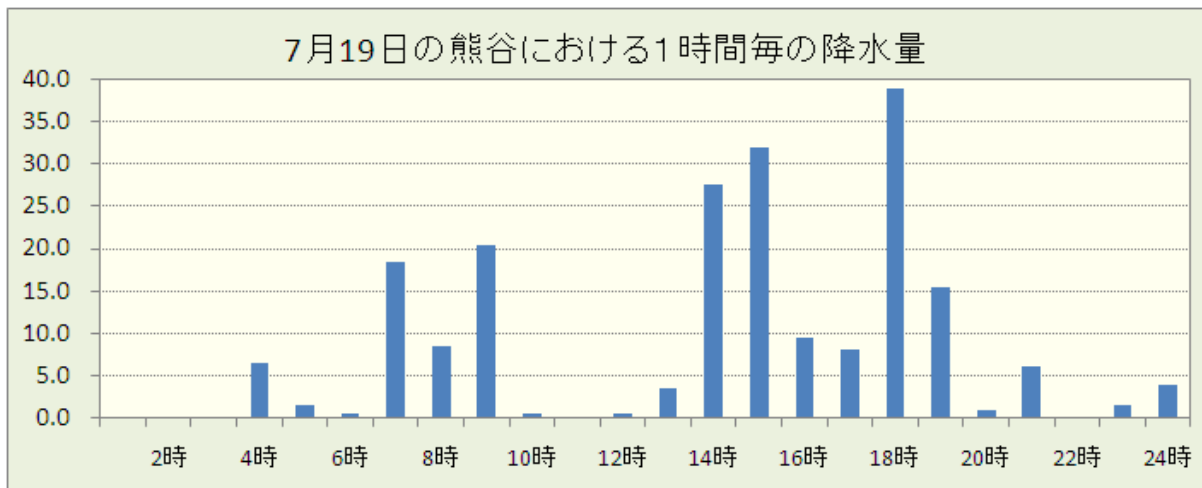
凡例



降水量分布図(7月19日~21日合計)



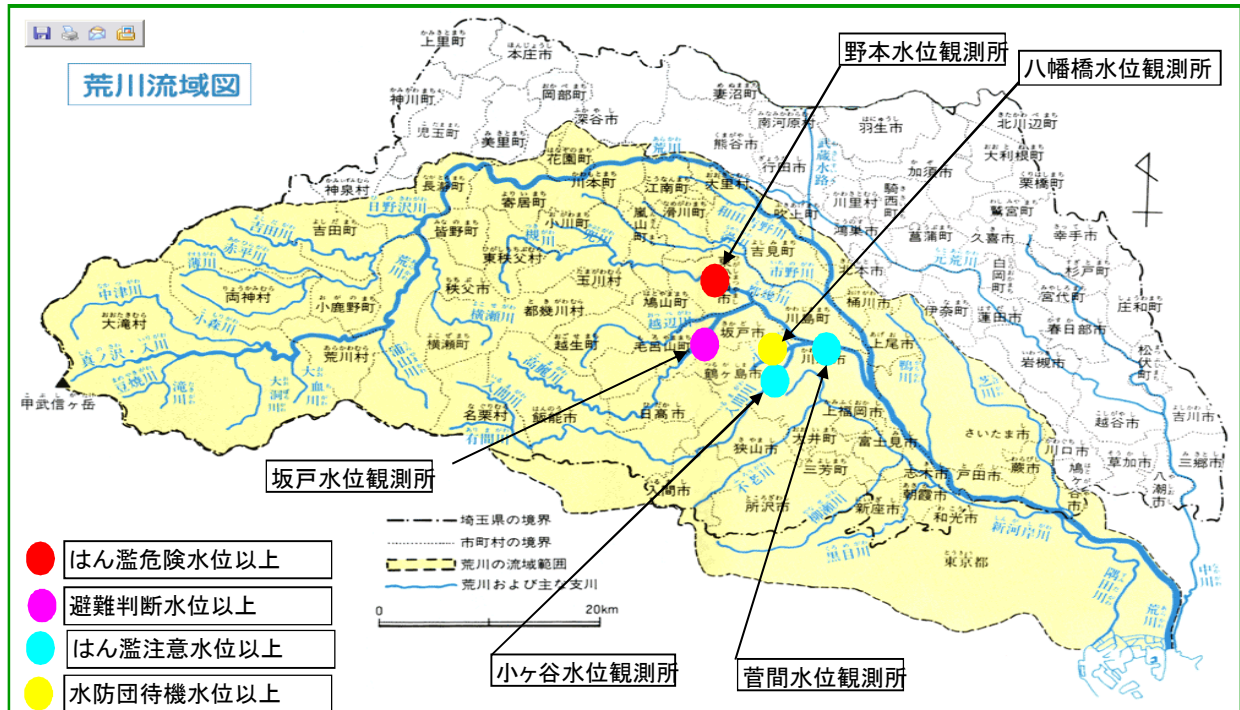
熊谷地方気象台における毎時降水量グラフ



出典: 気象庁熊谷地方気象台



# 平成23年7月台風第6号に伴う荒川の出水状況



○水位観測所最高水位表

河川	観測所名	所在地	最高水位(m)	生起日時	はん濫注意水位(警戒水位)	避難判断水位	はん濫危険水位(危険水位)
荒川	熊谷	熊谷市	1.96	7月20日 1時40分	3.50	4.80	5.60
	治水橋	さいたま市	6.94	7月20日 9時10分	7.50	10.80	11.10
入間川	小ヶ谷	川越市	3.00	7月20日 2時40分	2.50	3.40	4.00
	菅間	川越市	8.39	7月20日 7時20分	8.00	10.60	11.80
越辺川	入西	坂戸市	1.53	7月19日 19時10分	3.00	3.00	3.20
小畔川	八幡橋	川越市	3.31	7月19日 14時00分	3.50	4.10	4.90
都幾川	野本	東松山市	4.02	7月20日 3時50分	3.50	3.50	3.90
高麗川	坂戸	坂戸市	2.73	7月20日 3時20分	1.50	2.20	2.90

※速報値

### ①支部体制

#### 警戒体制

7月19日 13:20 注意体制  
 7月19日 20:00 警戒体制  
 7月20日 3:10 非常体制  
 7月20日 6:00 警戒体制  
 7月20日 13:00 注意体制  
 7月21日 17:00 体制解除

### ②本部体制

#### 警戒態勢

7月19日 16:30 注意体制  
 7月19日 20:30 警戒体制  
 7月20日 20:00 注意体制  
 7月21日 17:00 体制解除

### ③洪水予報

	はん濫注意情報 (レベル2)	はん濫警戒情報 (レベル3)	はん濫危険情報 (レベル4)	はん濫発生情報 (レベル5)	はん濫注意情報 解除
荒川本川					
熊谷					
治水橋					
入間川流域					
菅間					⑤20日11:00
小ヶ谷		②20日3:10			④20日6:50
入西					
野本		②20日3:10	③20日4:00		④20日6:50
坂戸	①19日21:30				
八幡橋					

### ④水防警報

	待機(準備)	出動	待機	解除
熊谷				
治水橋				
菅間	20日3:10	20日5:20	20日10:05	20日12:55
小ヶ谷	19日19:30	19日20:00	20日5:00	20日6:30
入西				
野本	19日21:00	20日2:30	20日6:00	20日9:00
坂戸	19日18:20	19日20:40	20日7:40	20日10:35
八幡橋	19日13:20 19日18:40			19日17:00 20日0:30

#### ○水防団活動状況

3団体が131名が巡視等を行った。

#### ○被害状況

道路冠水等があったものの、管内における大きな被害はなかった。

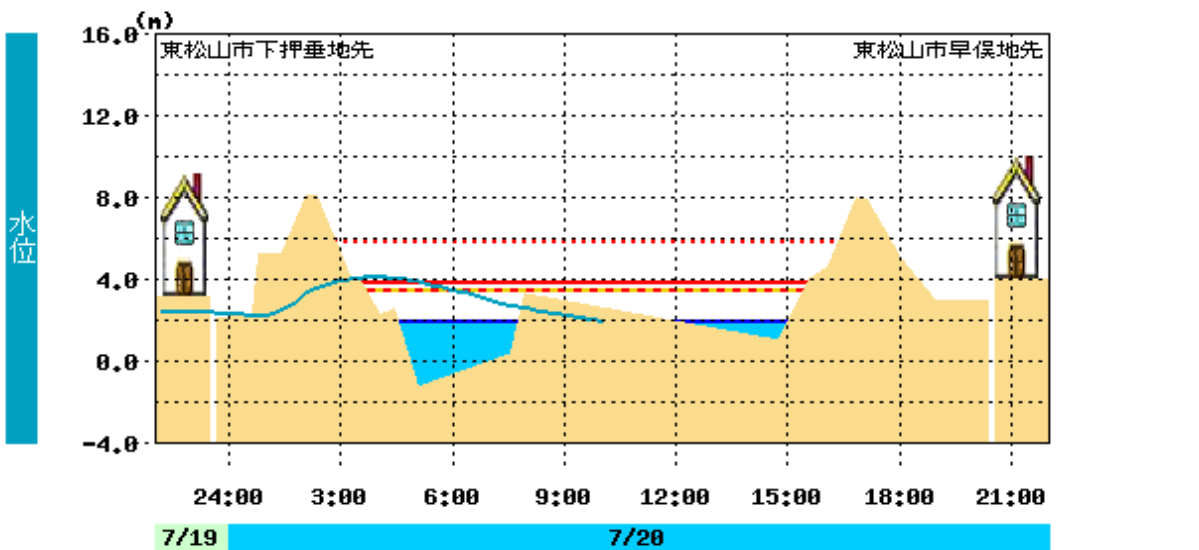
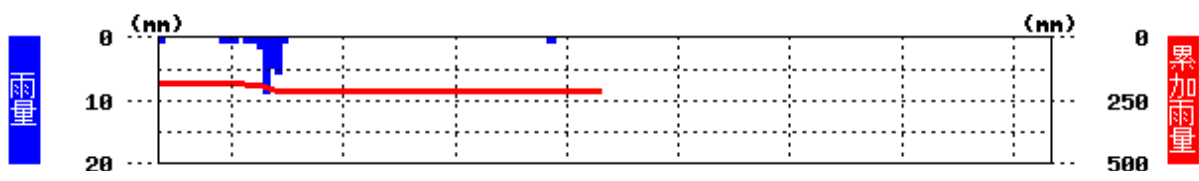
野本水位観測所(ピーク 20日3:50)



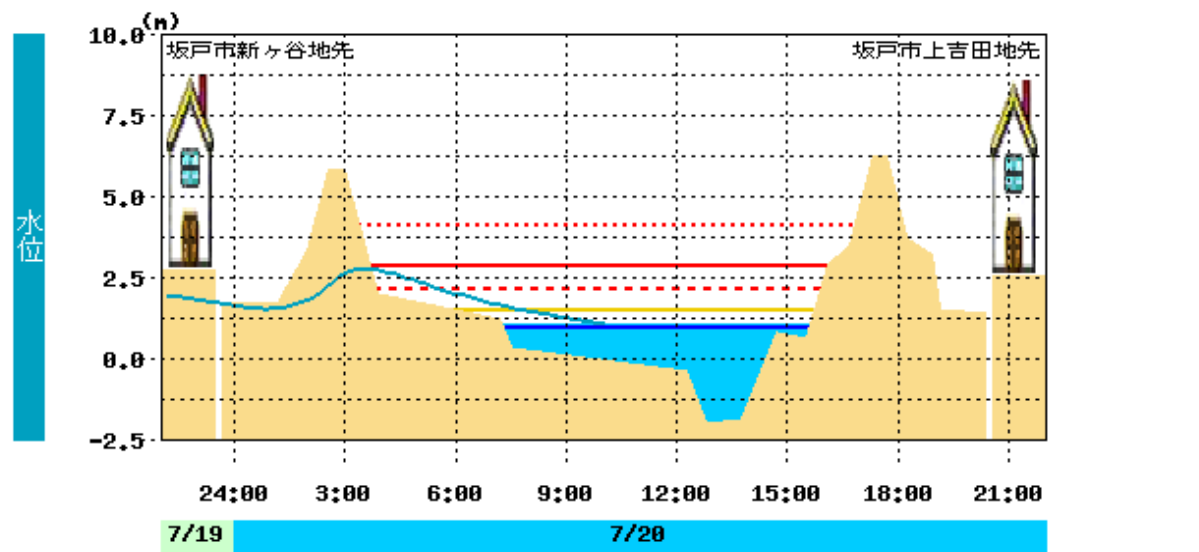
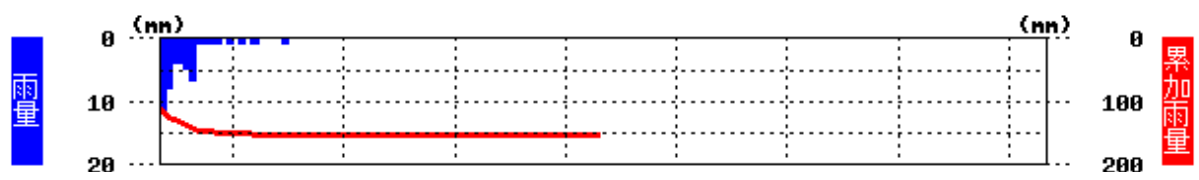
坂戸水位観測所(ピーク 20日3:20)







野本水位観測所



坂戸水位観測所