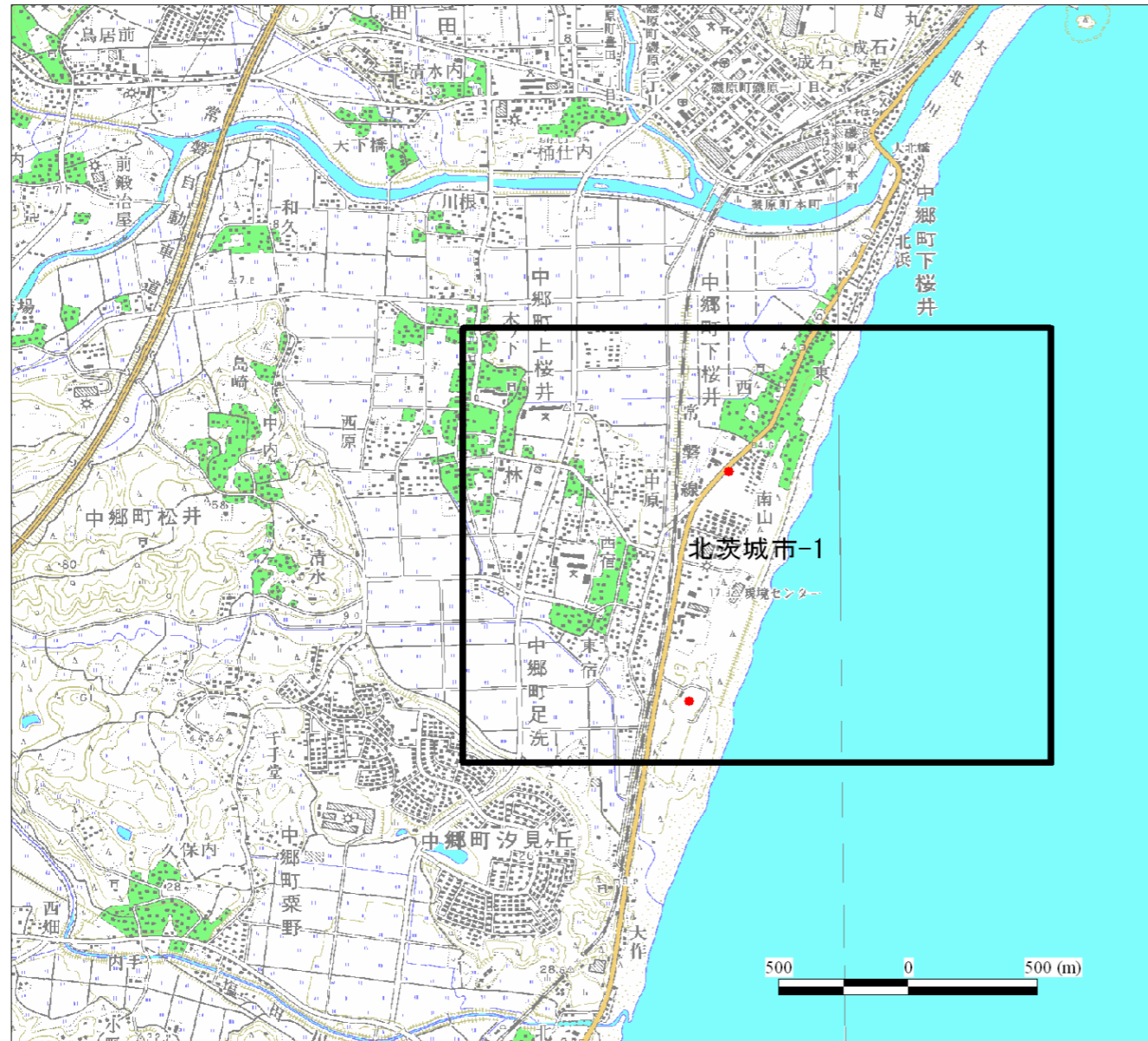


箇所名	北茨城市-1	都道府県	茨城県	市区町村	北茨城市	地区	中郷町下桜井, 中郷町足洗(自動車学校)	1/6
発生面積	小	地形分類	不明	液状化発生履歴	液状化の履歴なし			
土地改変履歴	迅速図がなく、旧版地形図が昭和46年測量のものしかないため、改変履歴不明。							
被害概要	駐車場等での噴砂、舗装面の亀裂							
噴砂の状況	駐車場等での噴砂	地盤の変形量(沈下、傾斜)	不明				被害の程度	小
出典・調査	東北地方太平洋沖地震による関東地方の地盤液状化現象の実態解明委員会							

平面図 (赤色は液状化、青色は非液状化を示す。面的着色は、専門家が現地調査結果に地形・地質情報等を加味して、その範囲を推定したものであり、その境界位置は厳密なものではない)

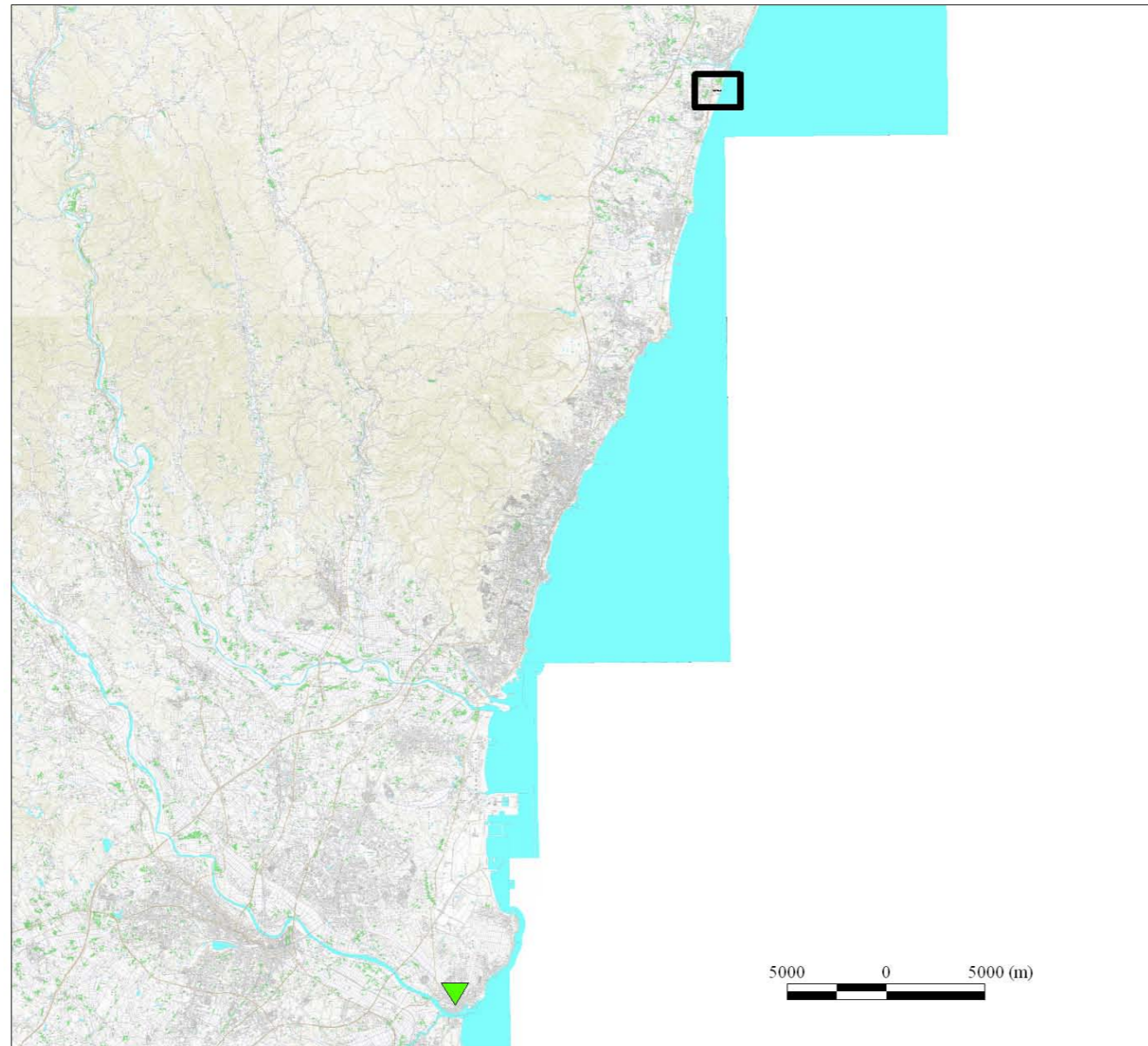
土地条件図・治水地形分類図



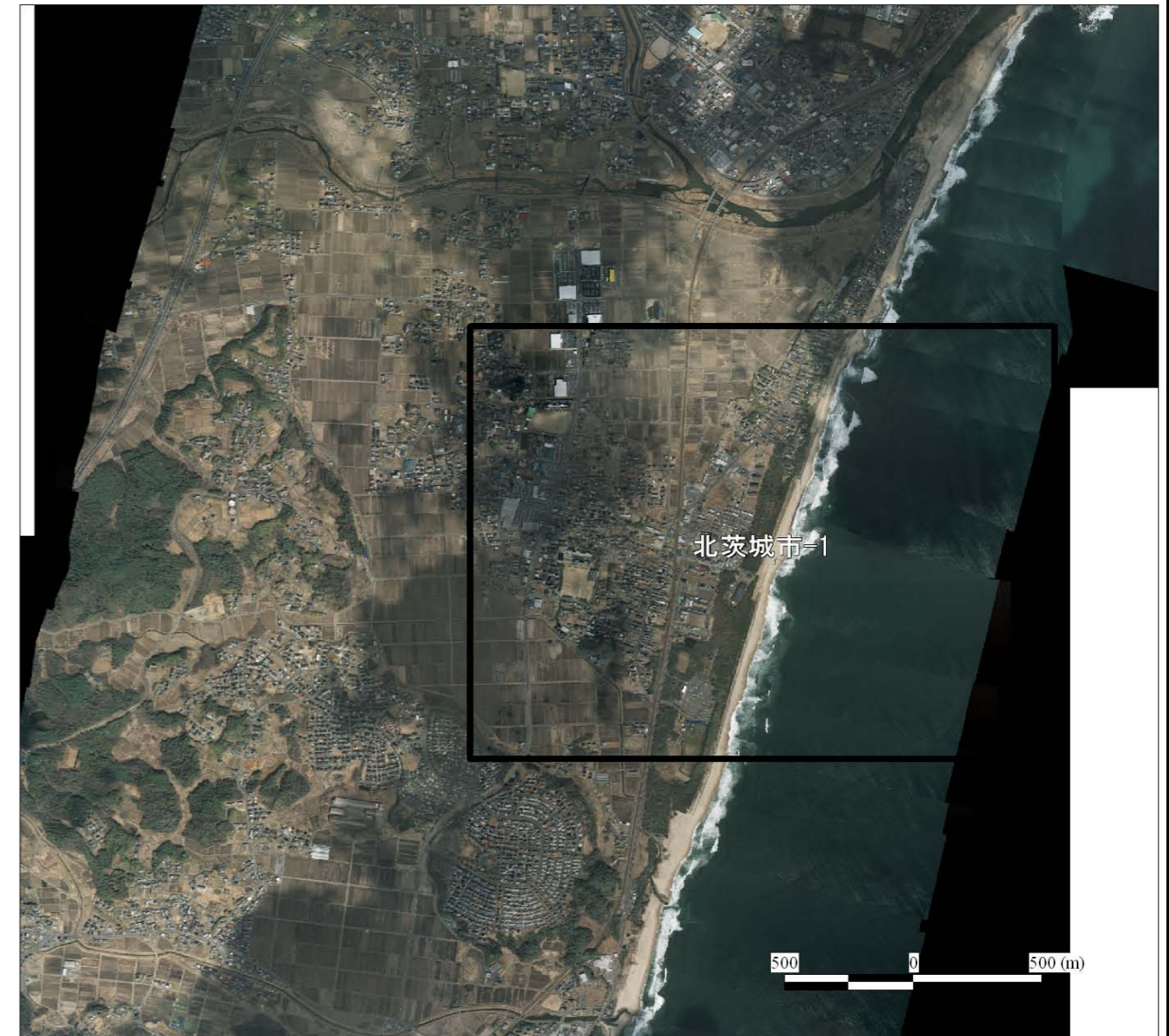
データなし

箇所名	北茨城市-1	都道府県	茨城県	市区町村	北茨城市	地区	中郷町下桜井, 中郷町足洗(自動車学校)	2/6
発生面積	小	地形分類	不明	液状化発生履歴	液状化の履歴なし			
土地改変履歴	迅速図がなく、旧版地形図が昭和46年測量のものしかないため、改変履歴不明。							
被害概要	駐車場等での噴砂、舗装面の亀裂							
噴砂の状況	駐車場等での噴砂	地盤の変形量(沈下、傾斜)	不明				被害の程度	小
出典・調査	東北地方太平洋沖地震による関東地方の地盤液状化現象の実態解明委員会							

日本の液状化履歴マップ745-2008(若松加寿江著)

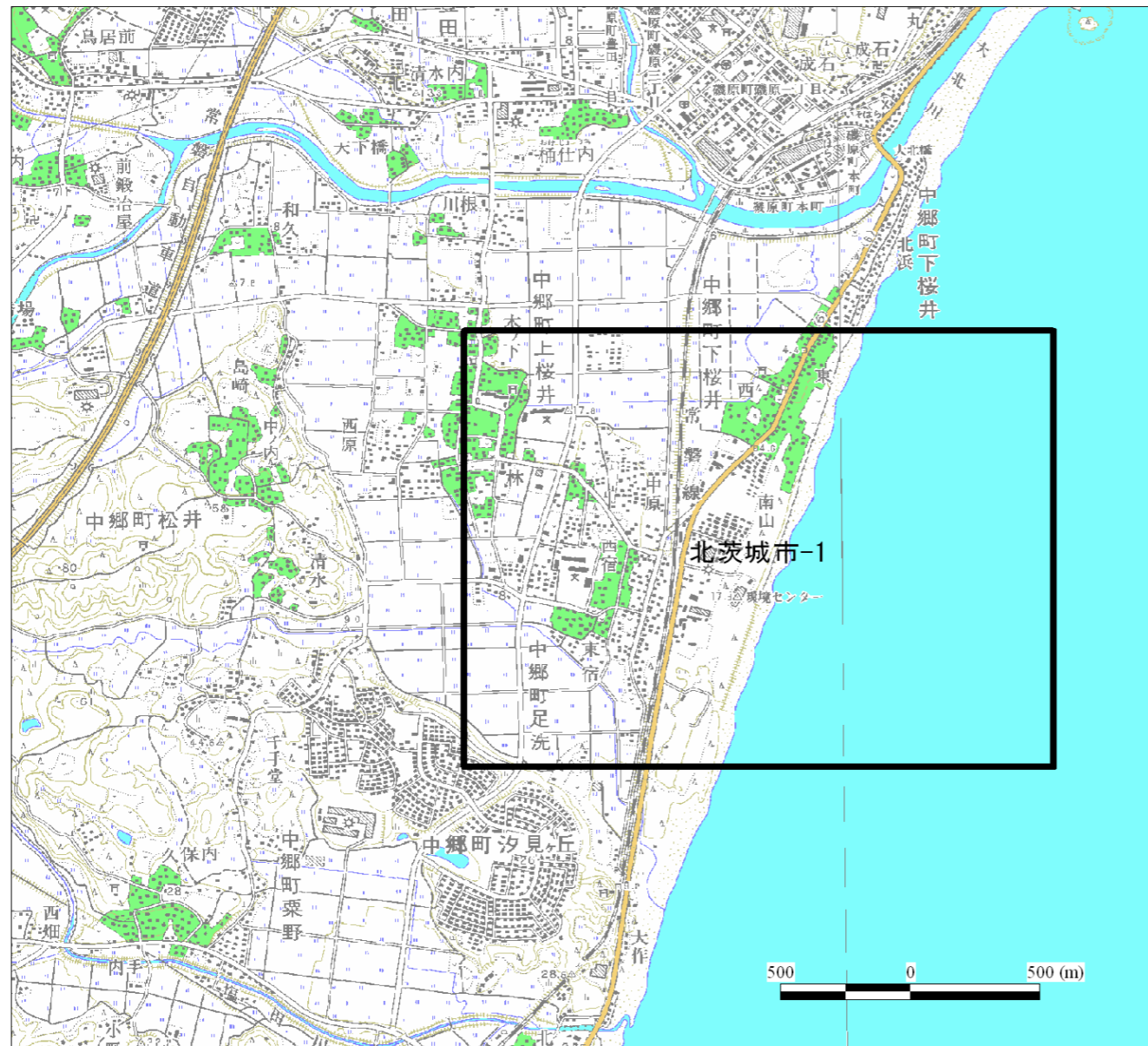


航空写真(オルソ画像2011年3月18日・27日撮影)



箇所名	北茨城市-1	都道府県	茨城県	市区町村	北茨城市	地区	中郷町下桜井, 中郷町足洗(自動車学校)	3/6
発生面積	小	地形分類	不明	液状化発生履歴	液状化の履歴なし			
土地改変履歴	迅速図がなく、旧版地形図が昭和46年測量のものしかないため、改変履歴不明。							
被害概要	駐車場等での噴砂、舗装面の亀裂							
噴砂の状況	駐車場等での噴砂	地盤の変形量(沈下、傾斜)	不明				被害の程度	小
出典・調査	東北地方太平洋沖地震による関東地方の地盤液状化現象の実態説明委員会							

地形図(数値地図25000)



1/25000旧版地形図:昭和46年測量

