

もと

主水だより

第12号 平成23年8月25日発行

国土交通省 関東地方整備局
江戸川河川事務所 松戸出張所
〒271-0042 松戸市主水新田102
TEL 047(343)3722

坂川イベント報告

今年3月に完成した宮園地区環境整備工事箇所では、宮園地区にお住まいの皆様を中心とした各団体により、周辺の定期的な除草や清掃、Eボートの体験乗船、水辺コンサートなどが開催されています。

地域の皆さまの清掃や除草へのご協力に感謝しております。ありがとうございます。

また、8月23日にはバスツアーが開催され、野菊の里浄水場や当出張所(松戸排水機場)、古ヶ崎浄化施設の見学会も行われました。



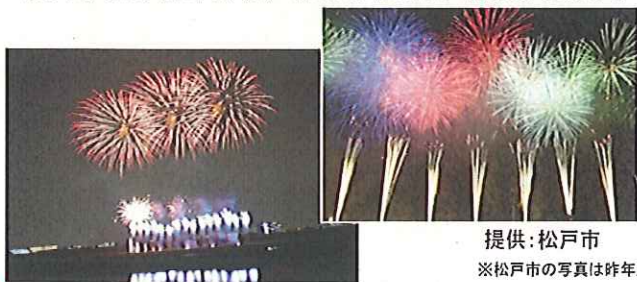
提供:みやぞの池と坂川を活かしたまちづくり市民の会



提供:坂川水辺まつり実行委員会

花火大会開催！！

流山市と松戸市で今年も花火大会が行われています。今年「東日本大震災復興支援」花火大会と位置付け、流山市は8月20日。松戸市は8月27日に開催されます。



提供:流山市

提供:松戸市

※松戸市の写真は昨年度

水生生物調査実施

8月24日に「川い会」の皆さんにご参加いただきふれあい松戸川にて水生生物調査を実施しました。これは、川の中に生息する生物を把握することでその水質を大まかに評価するものです。

調査結果は指標生物である「スジエビ」が沢山採れ、上から二番目の「すこしきたくない水」と判定されました。



松戸出張所管内出水情報(その2)

7月は2度にわたり出水がありました。これからの台風シーズンに万全で望みたいと思います。今回は台風6号の報告です。特徴ですが、7月の台風としては珍しく、日本付近でも、超大型で非常に強い台風でした。四国～本州付近で台風が迷走し、長時間台風の影響を受けたため、西日本では記録的な大雨、太平洋側沿岸では高波が続きました。

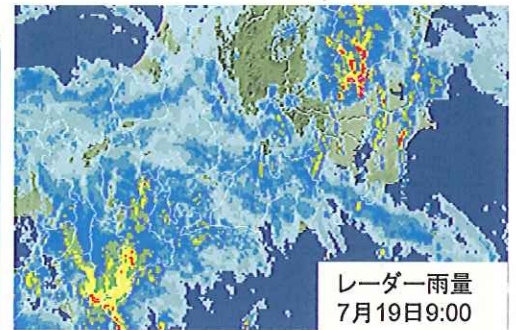
江戸川の状況

江戸川では河川敷のグラウンドが冠水し、さらに水位が上昇したため、松戸水門や古ヶ崎、赤塚などの水門(ゲート)を閉鎖し、3日間にわたり坂川放水路や市内河川への江戸川洪水の逆流を防止しました。併せて、松戸排水機場と古ヶ崎排水機場などにより、排水運転を実施しました。

今回、松戸水門地点での江戸川の最高水位は、坂川放水路下流部堤防高に相当する4.39mに達しました。

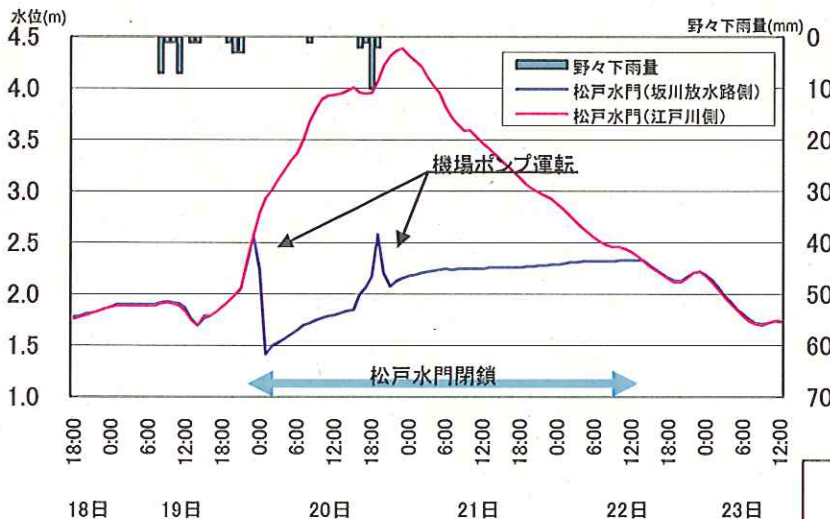
松戸排水機場と古ヶ崎排水機場の合計排水量は約43万m³(速報値)で25mプール※約1200杯分に相当します。

※25mプール1杯=360 m³と換算した場合の値



雨と水位の状況

今回は江戸川上流での雨が多く、洪水時間の長期化が予想されたので、水門閉鎖後最初のポンプ運転では坂川の水位をできる限り低下させました。その後、坂川上流域での強い降雨により、坂川で急激な水位上昇が生じたため、ポンプ運転を行いました。運転に当たり江戸川の水位低下と坂川の水位上昇のタイミングを睨み、40cmの水位低下となるよう運転しました。



松戸出張所では9月5日に総合地震防災訓練を行います。首都直下型地震を想定し、初期活動を主体とした実働訓練。かつ、東日本大震災での災害対応の課題を踏まえた訓練を行い皆様の安全・安心に努めます。

あとがき

これから台風の時期を迎えます。引き続き災害への備えを忘れないで下さい。

河川敷の利用に際し、責任者・引率者の方、利用者の方は、降雨状況や水位情報に注意して、早めの避難などの対応をお願いします。

『主水だより』発行責任者：宮下 規