



国土交通省 関東地方整備局

Ministry of Land, Infrastructure, Transport and Tourism, Kanto Regional Development Bureau.

平成 23年3月29日(火)
国土交通省 関東地方整備局
江戸川河川事務所

記者発表資料

江戸川河川事務所地震災害情報（第3報）
「平成23年（2011年）東北地方太平洋沖地震」の対応状況
（江戸川河川事務所管内）

関東地方整備局 江戸川河川事務所は、「平成23年（2011年）東北地方太平洋沖地震」に伴い、災害対策支部（非常体制）を設置しています。被害の大きい2箇所の堤防法面の崩壊箇所では、緊急復旧工事を実施しています。

このたび、平成23年3月29日、江戸川左岸58K付近の「H22関宿江戸町地区堤防緊急復旧工事」が完成しました。工事の完成に伴い、短期間の工事にもかかわらず卓越した技術と誠意ある対応で見事に工事を完成させた松浦建設㈱に対し、江戸川河川事務所長から感謝状を贈呈しました。

また、残りの江戸川右岸57K付近の「H22西関宿地区堤防緊急復旧工事」は、4月7日の完成を目指し、引き続き工事を実施しています。

上記資料は、江戸川河川事務所ホームページにおいて、掲載しております。

江戸川河川事務所ホームページ <http://www.ktr.mlit.go.jp/edogawa/index.html>

関東地方整備局ホームページ <http://www.ktr.mlit.go.jp/>

発表記者クラブ

- ・竹芝記者クラブ・神奈川建設記者会
- ・東京都庁記者クラブ・埼玉県政記者クラブ・千葉県政記者会

問い合わせ先

国土交通省 関東地方整備局 江戸川河川事務所
副 所 長（副支部長） しんみょう ひであき 新名 秀章
建設専門官（広報班長） かつまた たけし 勝 俣 猛
電話 04-7125-7311（代表）

緊急復旧工事の概要

1 関宿江戸町地区堤防緊急復旧工事

場 所：千葉県野田市関宿江戸町地先 江戸川左岸 58. 2K~58. 4K

被災の概要：川表（川側）の堤防法面（斜面）崩壊

延長 230m 崩壊土砂量 約 5,000m³

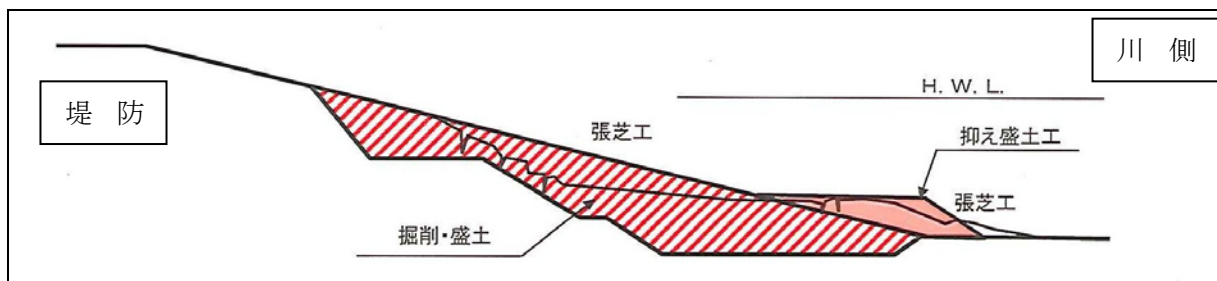
工事の概要：掘削工 約 5,000m³、盛土工 約 5,000m³、

抑え盛り土 約 2,400m³、張芝 約 6,800m²

工 期：平成 23 年 3 月 12 日着手～平成 23 年 3 月 29 日完成

請 負 者：松浦建設(株)

被災箇所の復旧断面図：



平成 23 年 3 月 29 日(火) 感謝状の贈呈（松浦建設(株)）



1 関宿江戸町地区堤防緊急復旧工事 場所：千葉県野田市関宿江戸町地先



被災状況写真：被災状況 川表（川側）堤防法崩れ 延長L=230m



完了写真：H23. 3. 29 緊急復旧工事完了

2 西関宿地区堤防緊急復旧工事 (施工中)

場 所：埼玉県幸手市西関宿地先 江戸川右岸 57.5K~57.8K

被災の概要：川裏（宅地側）の堤防法面（斜面）崩壊

延長 200m 崩壊土砂量 約 27,200m³

工事の概要：掘削工 約 27,200m³、盛土工 約 27,200m³、ワラ芝 約 6,600m²

道路工（県道）200m、道路工（市道）200m

工 期：平成 23 年 3 月 12 日着手～平成 23 年 4 月 7 日完成予定

請 負 者：川村建設(株)



被災状況写真：被災状況 川裏（宅地側）堤防法崩れ 延長 L=200m



現況写真：工事実施状況 H23.3.28 まで 進捗率 86%