

直轄河川緊急復旧工事実施状況

[平成23年東北地方太平洋沖地震による河川被災箇所]



茨城県つくば市安食地先
小貝川(左岸41.9k~42.0k)

平成23年3月23日 14:00

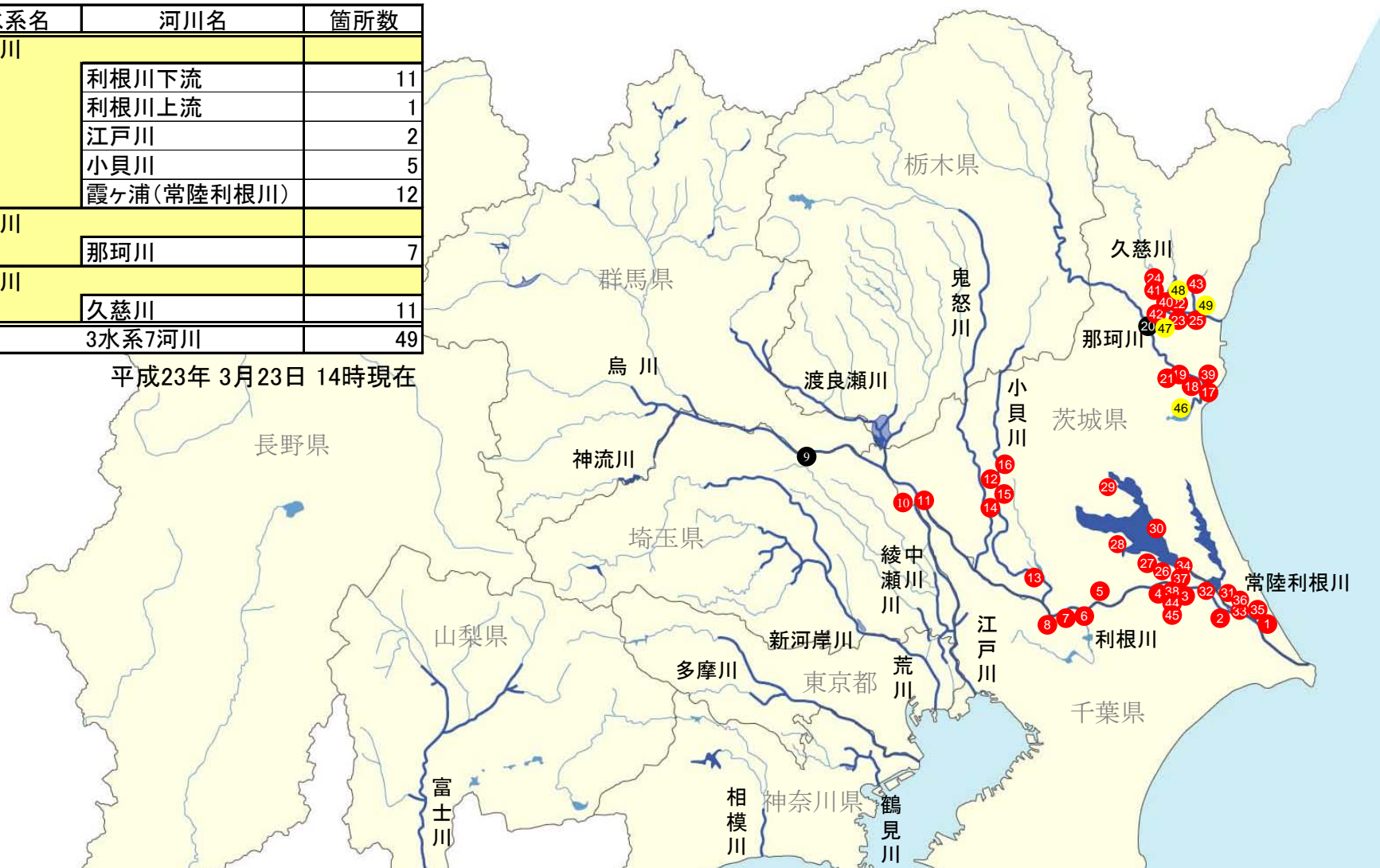
国土交通省 関東地方整備局河川部

※今後の工事進捗に伴い、掲載している情報が変更されることがあります。

東北地方太平洋沖地震 関東地方整備局 直轄河川緊急復旧工事実施状況(速報版)

| 水系名 | 河川名 | 箇所数 |
|-----|------------|-----|
| 利根川 | 利根川下流 | 11 |
| | 利根川上流 | 1 |
| | 江戸川 | 2 |
| | 小貝川 | 5 |
| | 霞ヶ浦(常陸利根川) | 12 |
| 那珂川 | 那珂川 | 7 |
| 久慈川 | 久慈川 | 11 |
| 合計 | 3水系7河川 | 49 |

平成23年 3月23日 14時現在



<トピックス>

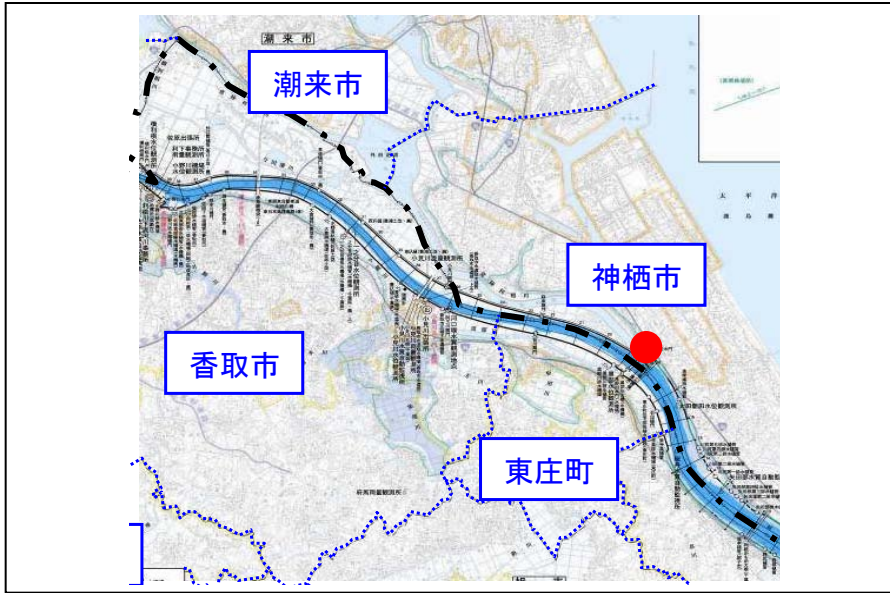
- ・測量を含んだ工事中は43箇所
- ・利根川(右岸157.0k)、那珂川(左岸30.0k)の2箇所は完了

| 凡例 | |
|----|-----|
| ● | 準備中 |
| ● | 工事中 |
| ● | 完了 |

東北地方太平洋沖地震 直轄河川緊急復旧工事実施状況(速報版)

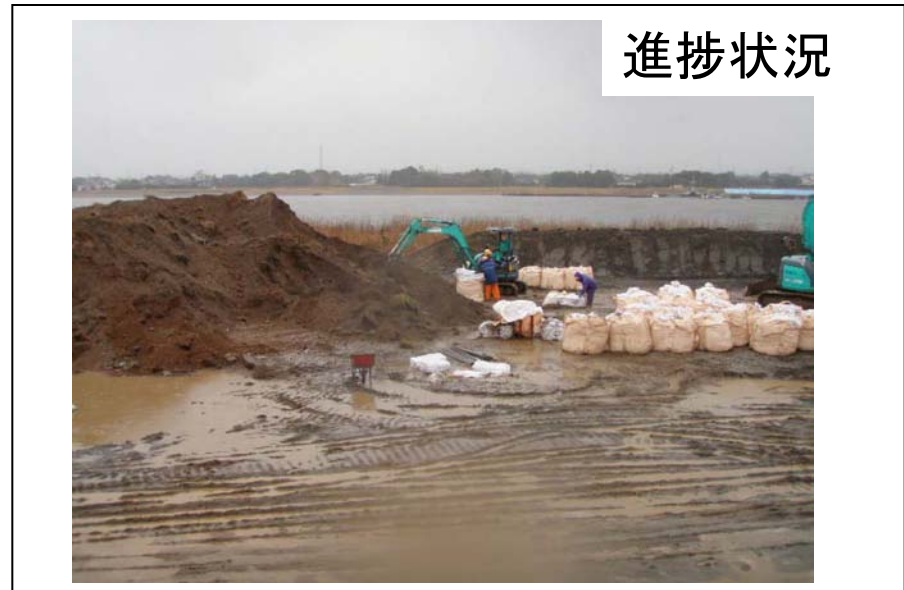
1 地先名：茨城県神栖市横瀬地先
河川名：利根川下流(左岸18.6k～19.0k)

平成23年 3月23日 14:00現在



被災状況

- ・被災内容：堤防陥没 L=389m
- ・復旧工法：盛換工法 約14,000m³
シート張 約5,600m²
ブロックマット 約610m²
大型土嚢 約780袋
- ・着手日：平成23年3月13日
- ・工事期間：19日間程度
- ・現在の状況：盛土工施工中
大型土嚢製作中

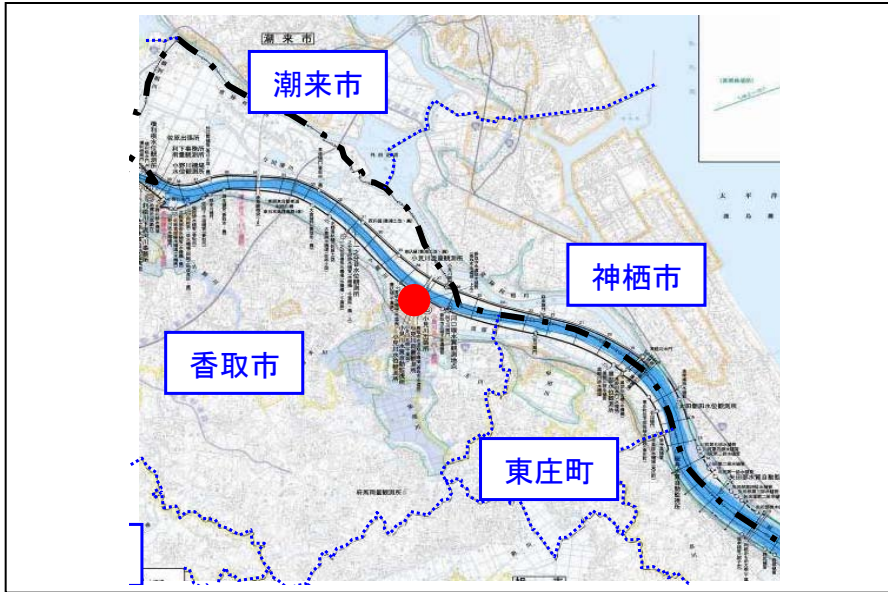


進捗状況

東北地方太平洋沖地震 直轄河川緊急復旧工事実施状況(速報版)

2 地先名:千葉県香取市小見川地先
河川名:利根川下流(右岸27.1k~27.2k)

平成23年 3月23日 14:00現在



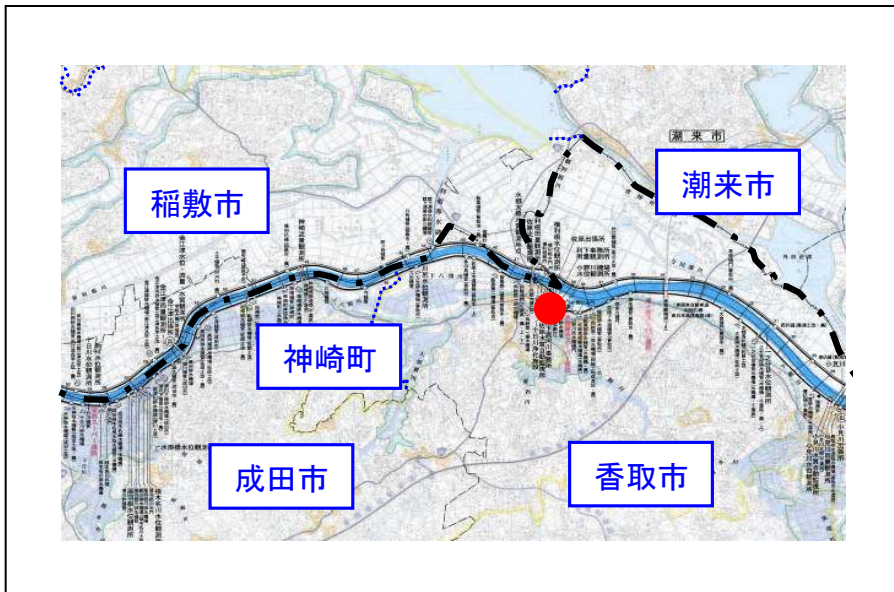
- 被災内容: 堤防天端沈下 L=70m
- 復旧工法: 盛換工法 約1,700m³
シート張り 約810m²
大型土嚢 約210袋
- 着手日: 平成23年3月14日
- 工事期間: 16日間程度
- 現在の状況: 掘削工施工中
大型土嚢据付中



東北地方太平洋沖地震 直轄河川緊急復旧工事実施状況(速報版)

3 地先名:千葉県香取市佐原地先
河川名:利根川下流(右岸38.7k~38.9k)

平成23年 3月23日 14:00現在



被災状況

- ・被災内容: 堤防天端沈下 L=134m
- ・復旧工法: 盛換工法 約2,900m³
シート張り 約2,900m²
大型土嚢 約140袋
- ・着手日: 平成23年3月14日
- ・工事期間: 18日間程度
- ・現在の状況: 掘削工施工中
舗装撤去工・舗装工施工中



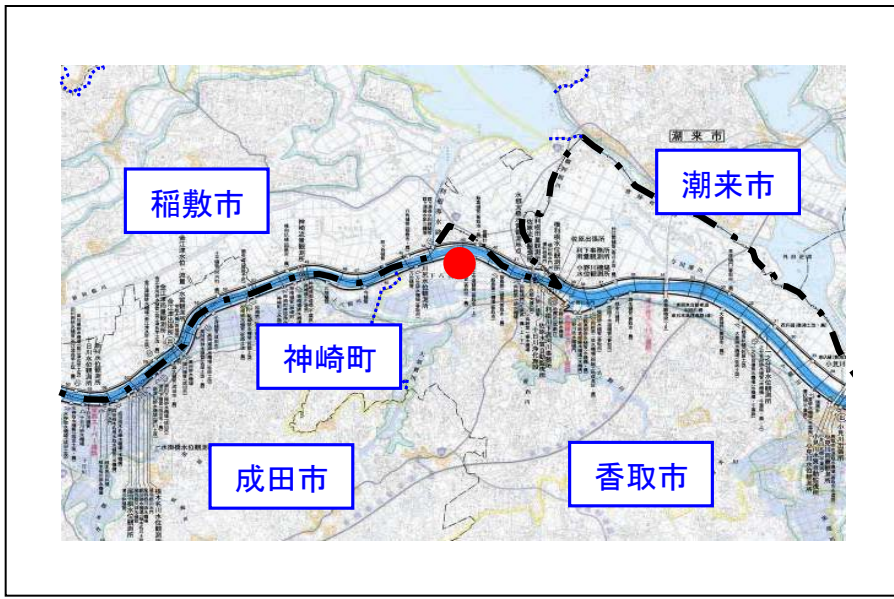
進捗状況

東北地方太平洋沖地震 直轄河川緊急復旧工事実施状況(速報版)

4

地先名：千葉県香取郡神崎町神崎本宿地先
河川名：利根川下流(右岸49.1k～49.2k)

平成23年 3月23日 14:00現在



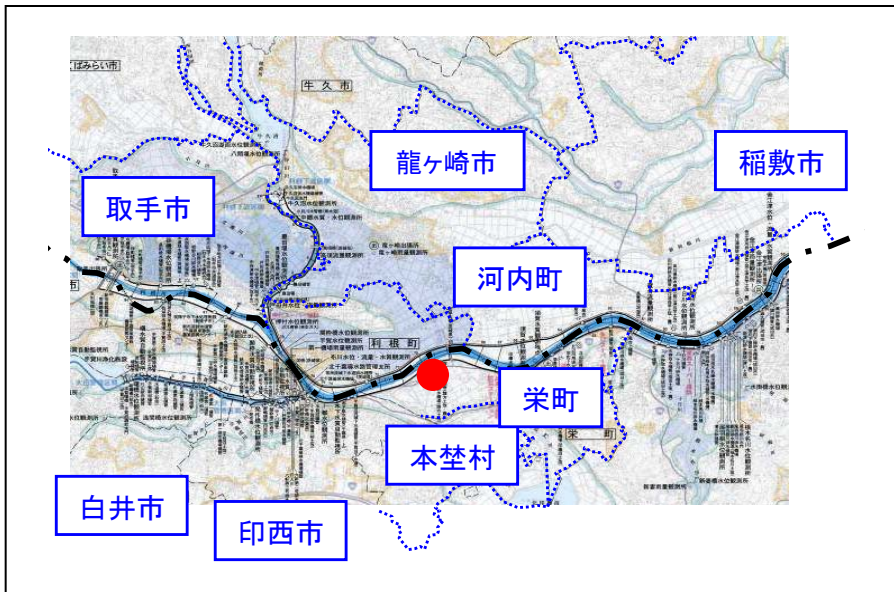
- ・被災内容：堤防天端沈下 L=140m
- ・復旧工法：盛換工法 約1,600m³
シート張り 約480m²
大型土嚢 約280袋
- ・着手日：平成23年3月14日
- ・工事期間：14日間程度
- ・現在の状況：掘削工完了
大型土嚢製作完了
盛土工施工中



東北地方太平洋沖地震 直轄河川緊急復旧工事実施状況(速報版)

6 地先名:千葉県印旛郡栄町請方地先
河川名:利根川下流(右岸69.1k~69.2k)

平成23年 3月23日 14:00現在



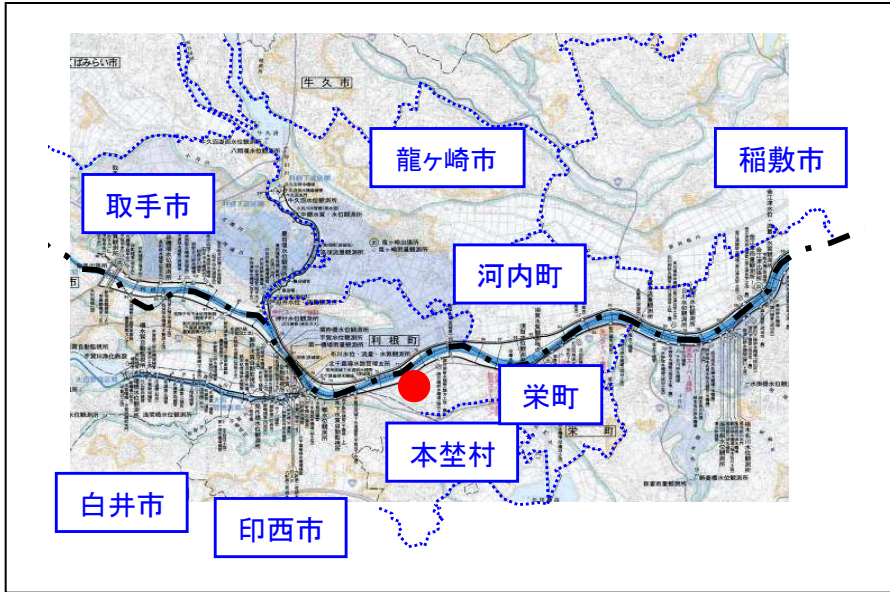
- ・ 被災内容: 堤防天端沈下 L=116m
- ・ 復旧工法: 盛換工法 約4,500m³
シート張り 約2,700m²
大型土嚢 約120袋
- ・ 着手日: 平成23年3月14日
- ・ 工事期間: 17日間程度
- ・ 現在の状況: 掘削工、盛土工施工中



東北地方太平洋沖地震 直轄河川緊急復旧工事実施状況(速報版)

7 地先名:千葉県印旛郡栄町中谷地先
河川名:利根川下流(右岸69.7k~70.1k)

平成23年 3月23日 14:00現在



被災状況

- ・被災内容: 堤防天端沈下 L=430m
- ・復旧工法: 盛換工法 約17,000m³
シート張り 約10,000m²
大型土嚢 約430袋
- ・着手日: 平成23年3月14日
- ・工事期間: 14日間程度
- ・現在の状況: 表土剥ぎ施工中
大型土嚢製作中

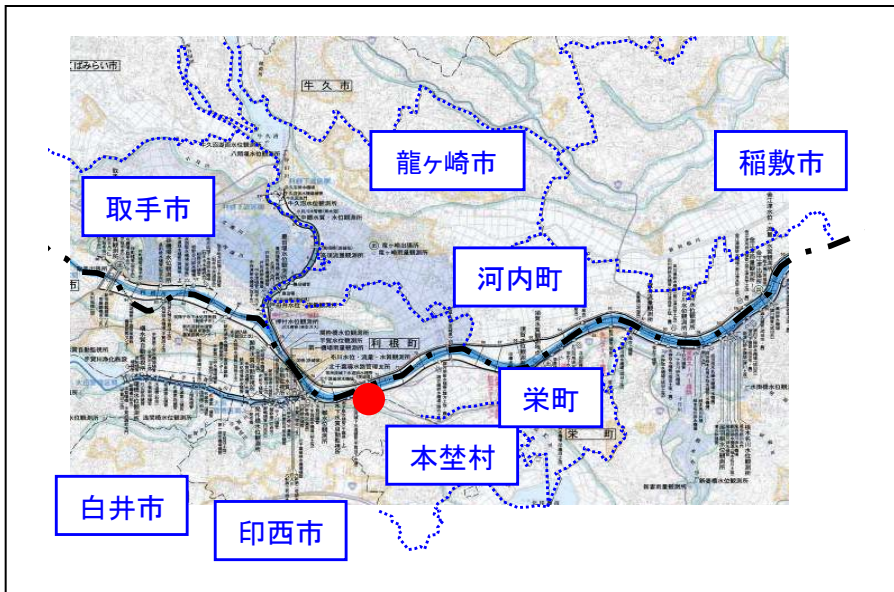


進捗状況

東北地方太平洋沖地震 直轄河川緊急復旧工事実施状況(速報版)

8 地先名: 千葉県印旛郡栄町三和地先
河川名: 利根川下流(右岸70.3k~71.0k)

平成23年 3月23日 14:00現在



被災状況

- ・被災内容: 堤防天端沈下 L=633m
- ・復旧工法: 盛換工法 約25,000m³
シート張り 約15,000m²
大型土嚢 約640袋
- ・着手日: 平成23年3月14日
- ・工事期間: 16日間程度
- ・現在の状況: 舗装撤去工施工中

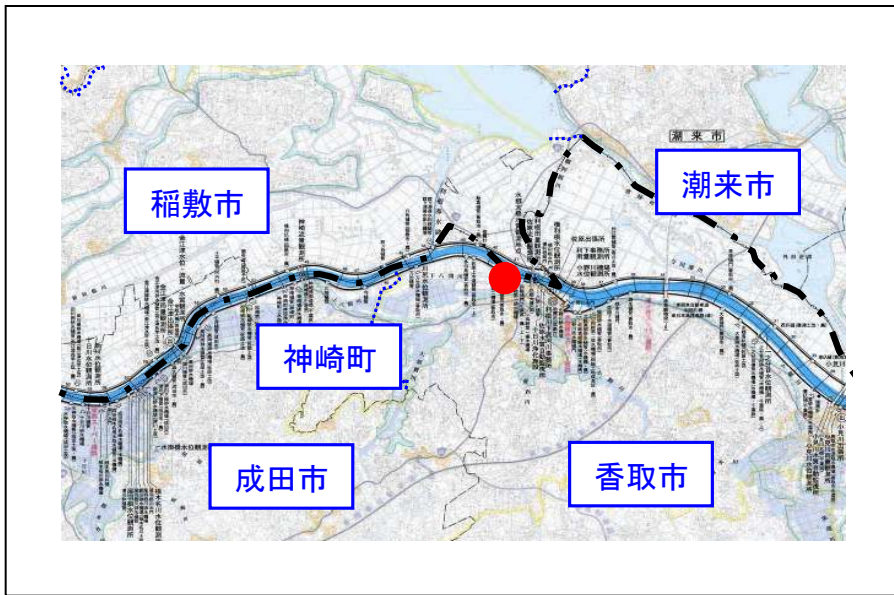


進捗状況

東北地方太平洋沖地震 直轄河川緊急復旧工事実施状況(速報版)

38 地先名:千葉県香取市佐原口地先
河川名:利根川下流(右岸41.0k~41.2k)

平成23年 3月23日 14:00現在



被災状況

- ・被災内容:堤防法滑り L=210m
- ・復旧工法:盛換工法 約3,100m³
シート張り 約2,300m²
ブロックマット 約3,400m²
大型土嚢 約420袋
- ・着手日:平成23年3月18日
- ・工事期間:14日間程度
- ・現在の状況:掘削工完了、舗装撤去工完了
大型土嚢製作中、盛土工施工中



進捗状況

東北地方太平洋沖地震 直轄河川緊急復旧工事実施状況(速報版)

44 地先名:千葉県香取市佐原イ地先
河川名:利根川下流(右岸38.8k~39.0k)

平成23年 3月23日 14:00現在



被災状況

- ・被災内容: 堤防沈下・亀裂 L=214m
- ・復旧工法: 盛換工法 約3,000m³
シート張り 約4,000m²
大型土嚢 約220袋
- ・着手日: 平成23年3月21日
- ・工事期間: 23日間程度
- ・現在の状況: 起工測量実施中



被災状況

東北地方太平洋沖地震 直轄河川緊急復旧工事実施状況(速報版)

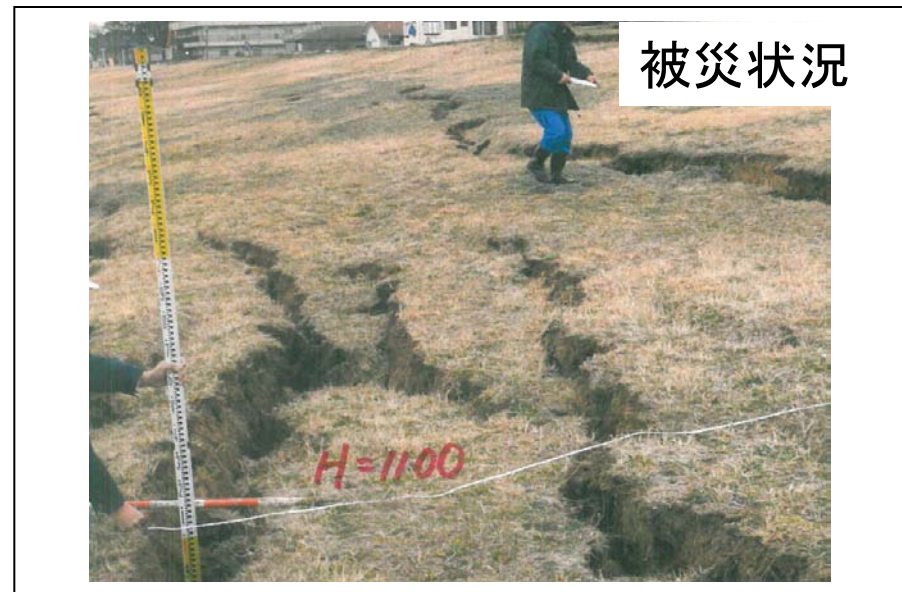
45 地先名:千葉県香取市佐原イ地先
河川名:利根川下流(右岸39.1k~39.6k)

平成23年 3月23日 14:00現在



被災状況

- ・被災内容: 堤防沈下・亀裂 L=516m
- ・復旧工法: 盛換工法 約9,300m³
シート張り 約7,600m²
ブロックマット 約7,100m²
大型土嚢 約520袋
- ・着手日: 平成23年3月21日
- ・工事期間: 35日間程度
- ・現在の状況: 起工測量実施中

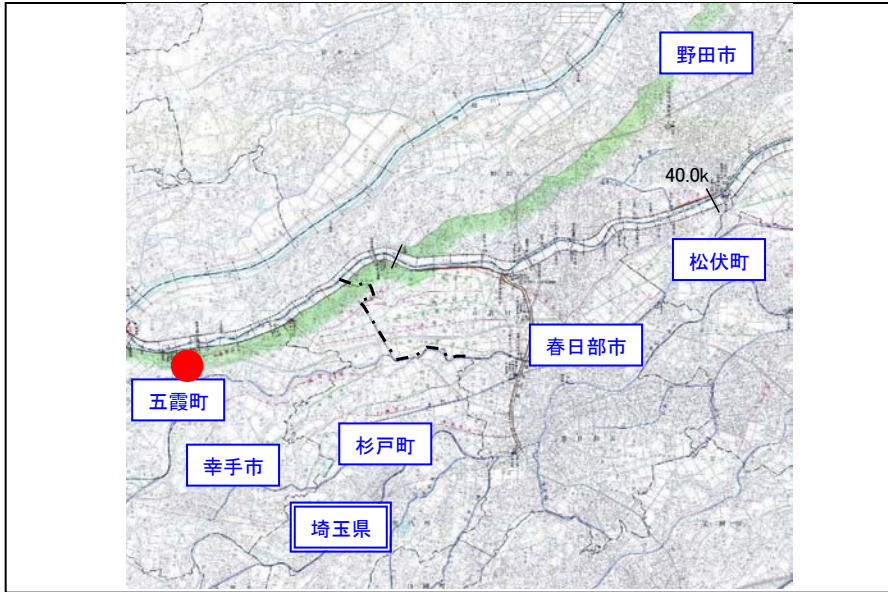


被災状況

東北地方太平洋沖地震 直轄河川緊急復旧工事実施状況(速報版)

10 地先名: 埼玉県幸手市西関宿地先
河川名: 江戸川(右岸57.6k~57.8k)

平成23年 3月23日 14:00現在



被災状況

- ・ 被災内容: 堤防川裏小段法崩れ L=200m
- ・ 復旧工法: 盛換工法 約27,200m³
ワラ芝 約6,600m²
- ・ 着手日: 平成23年3月12日
- ・ 工事期間: 27日間程度
- ・ 現在の状況: 盛土工施工中

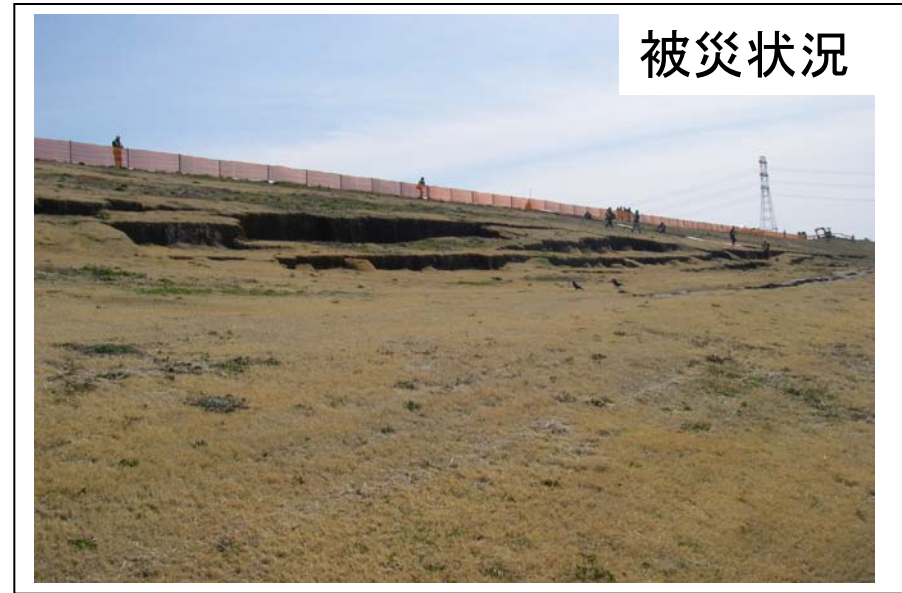
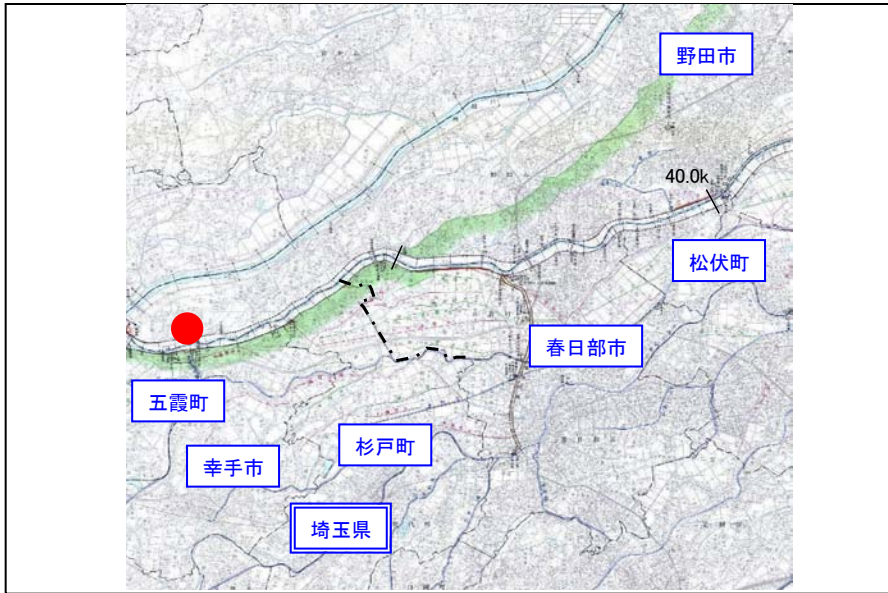


進捗状況

東北地方太平洋沖地震 直轄河川緊急復旧工事実施状況(速報版)

平成23年 3月23日 14:00現在

11 地先名:千葉県野田市関宿江戸町地先
河川名:江戸川(左岸58.0k~58.2k)



- ・被災内容:堤防川表法すべり L=230m
- ・復旧工法:盛換工法 約12,000m³
押え盛土 約3,100m³
張芝 約6,800m²
- ・着手日:平成23年3月12日
- ・工事期間:18日間程度
- ・現在の状況:盛土工完了
法面整形工施工中

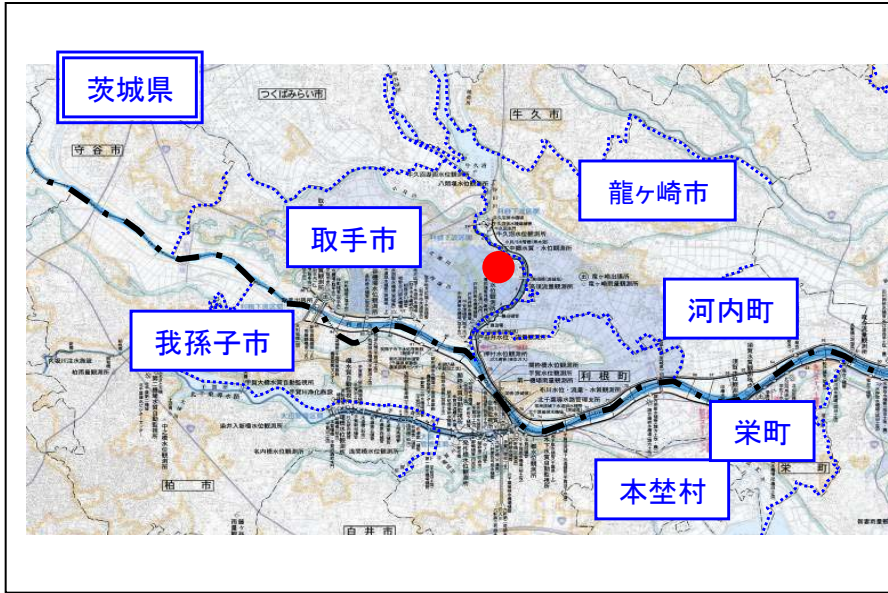


東北地方太平洋沖地震 直轄河川緊急復旧工事実施状況(速報版)

13

地先名:茨城県取手市宮和田地先
河川名:小貝川(右岸1.9k~2.1k)

平成23年 3月23日 14:00現在



- ・ 被災内容: 堤防法崩れ L=220m
- ・ 復旧工法: 盛換工法 約6,000m³
ワラ芝 約3,100m²
- ・ 着手日: 平成23年3月12日
- ・ 工事期間: 20日間程度
- ・ 現在の状況: 構造物撤去完了
舗装版撤去工施工中



東北地方太平洋沖地震 直轄河川緊急復旧工事実施状況(速報版)

14 地先名:茨城県常総市上蛇地先
河川名:小貝川(右岸31.7k~31.8k)

平成23年 3月23日 14:00現在



- ・被災内容: 堤防亀裂 L=60m
- ・復旧工法: 盛換工法 約5,400m³
張芝 約930m²
ワラ芝 約840m²
- ・着手日: 平成23年3月15日
- ・工事期間: 17日間程度
- ・現在の状況: 掘削工、盛土工施工中



東北地方太平洋沖地震 直轄河川緊急復旧工事実施状況(速報版)

平成23年 3月23日 14:00現在

15 地先名:茨城県つくば市上郷地先
河川名:小貝川(左岸34.9k~35.0k)



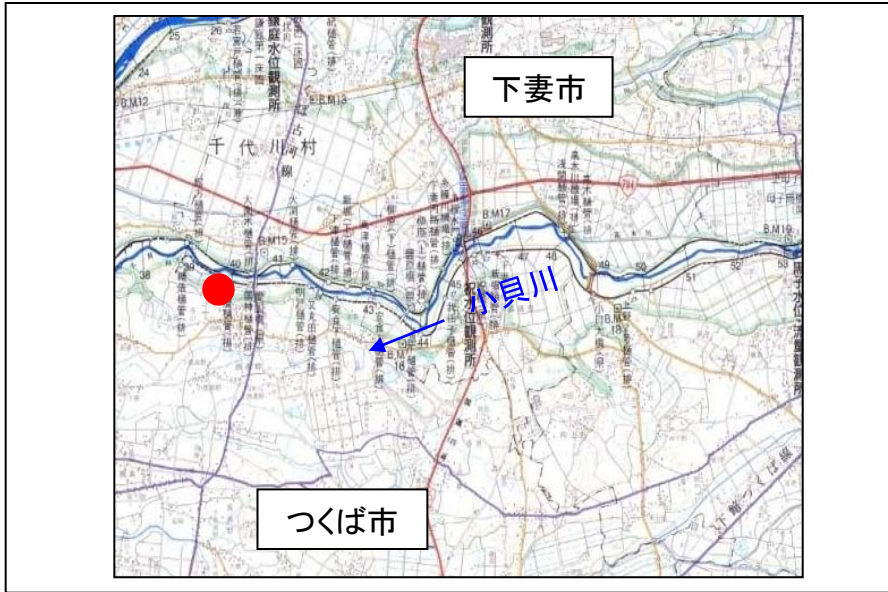
- ・被災内容: 堤防亀裂 L=100m
- ・復旧工法: 盛換工法 約7,500m³
張芝 約1,540m²
ワラ芝 約1,400m²
- ・着手日: 平成23年3月15日
- ・工事期間: 15日間程度
- ・現在の状況: 掘削工完了
盛土工施工中



東北地方太平洋沖地震 直轄河川緊急復旧工事実施状況(速報版)

16 地先名:茨城県つくば市安食地先
河川名:小貝川(左岸41.9k~42.0k)

平成23年 3月23日 14:00現在



- ・被災内容: 堤防亀裂・沈下 L=59m
- ・復旧工法: 盛換工法 約4,500m³
張芝 約450m²
ワラ芝 約890m²
- ・着手日: 平成23年3月15日
- ・工事期間: 15日間程度
- ・現在の状況: 舗装版撤去完了
掘削工施工中



東北地方太平洋沖地震 直轄河川緊急復旧工事実施状況(速報版)

17 地先名:茨城県水戸市下大野地先
河川名:那珂川(右岸3.8k~4.5k)

平成23年 3月23日 14:00現在



- ・被災内容: 堤防天端亀裂 L=650m
- ・復旧工法: 盛換工法 約17,600m³
シート張 約12,000m²
- ・着手日: 平成23年3月15日
- ・工事期間: 15日間程度
- ・現在の状況: 表土剥ぎ、掘削工、盛土工
施工中



東北地方太平洋沖地震 直轄河川緊急復旧工事実施状況(速報版)

平成23年 3月23日 14:00現在

18 地先名:茨城県水戸市東大野地先
河川名:那珂川(右岸7.2k~7.3k)



- ・被災内容:堤防川表亀裂 L=150m
- ・復旧工法:盛換工法 約2,000m³
シート張 約1,400m²
- ・着手日:平成23年3月15日
- ・工事期間:11日間程度
- ・現在の状況:掘削工、表土剥ぎ完了
盛土工施工中



東北地方太平洋沖地震 直轄河川緊急復旧工事実施状況(速報版)

平成23年 3月23日 14:00現在

19 地先名:茨城県水戸市若宮地先
河川名:那珂川(右岸9.2k~9.6k)



被災状況

- ・被災内容: 堤防天端沈下 L=430m
- ・復旧工法: 盛換工法 約3,700m³
シート張 約3,500m²
- ・着手日: 平成23年3月15日
- ・工事期間: 15日間程度
- ・現在の状況: 掘削工、盛土工施工中



進捗状況

東北地方太平洋沖地震 直轄河川緊急復旧工事実施状況(速報版)

20 地先名:茨城県常陸大宮市小場地先
河川名:那珂川(左岸30.0k~31.0k)

平成23年 3月19日 5:40完了



- ・被災内容:堤防亀裂 L=1,000m
- ・復旧工法:盛換工法 約3,800m³
- ・着手日:平成23年3月15日
- ・完了日:平成23年3月19日5時40分



東北地方太平洋沖地震 直轄河川緊急復旧工事実施状況(速報版)

平成23年 3月23日 14:00現在

21 地先名:茨城県水戸市根本町地先
河川名:那珂川(右岸13.0k~13.1k)



被災状況(川表)

- ・被災内容:堤防亀裂 L=165m
- ・復旧工法:盛換工法 約3,100m³
張芝 約2,440m²
- ・着手日:平成23年3月16日
- ・工事期間:12日間程度
- ・現在の状況:表土剥ぎ施工中
掘削工施工中
盛土工施工中



進捗状況

東北地方太平洋沖地震 直轄河川緊急復旧工事実施状況(速報版)

39 地先名：茨城県ひたちなか市三反田地先
河川名：那珂川(左岸5.5k～7.0k)

平成23年 3月23日 14:00現在



被災状況

- ・被災内容：堤防亀裂 L=1,365m
- ・復旧工法：盛換工法 約27,400m³
張芝 約14,200m²
- ・着手日：平成23年3月20日
- ・工事期間：10日間程度
- ・現在の状況：掘削工、表土剥ぎ施工中



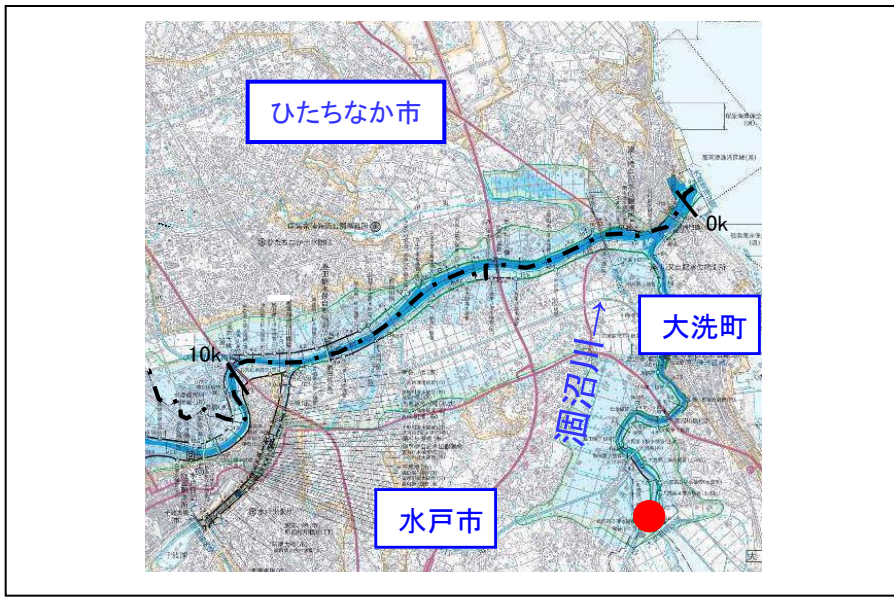
進捗状況

東北地方太平洋沖地震 直轄河川緊急復旧工事実施状況(速報版)

46

地先名:茨城県東茨城郡茨城町下石崎地先
河川名:那珂川 湊沼川(左岸7.6k~8.0k)

平成23年 3月23日 14:00現在



被災状況

- 被災内容: 堤防沈下・亀裂 L=387m
- 復旧工法: 盛換工法 約8,100m³
シート張 約3,300m²
ブロックマット約2,400m²

被災調査完了

今後、速やかに工事着手予定

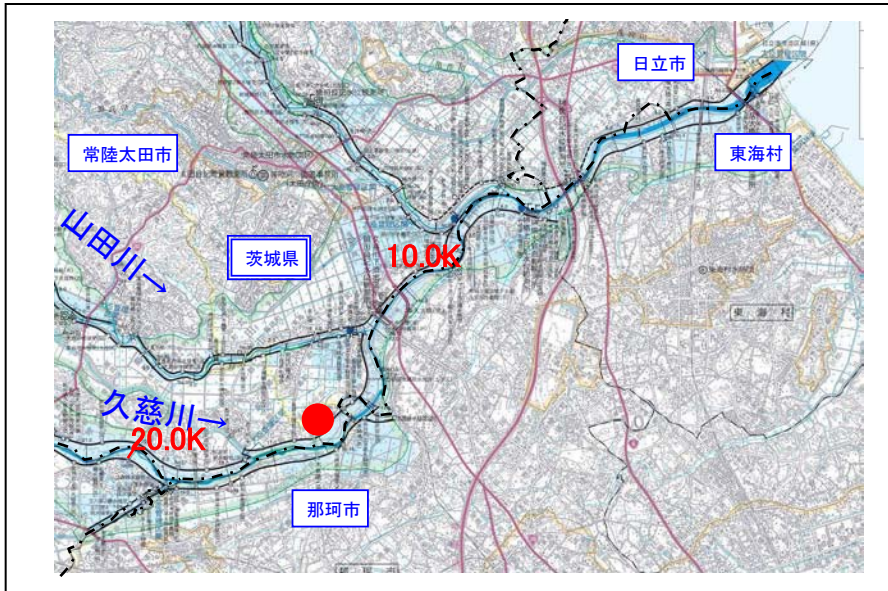


被災状況

東北地方太平洋沖地震 直轄河川緊急復旧工事実施状況(速報版)

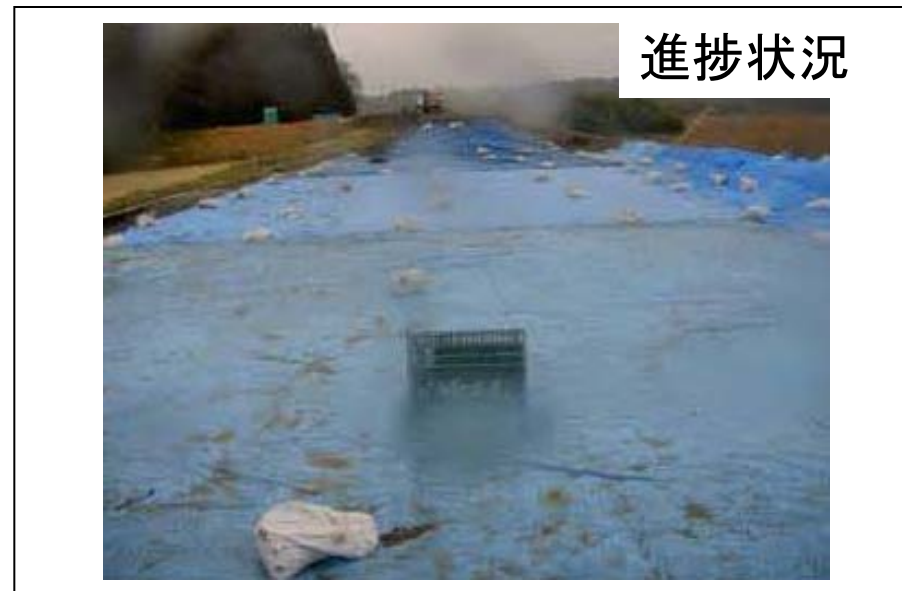
22 地先名:茨城県常陸太田市栗原地先
河川名:久慈川(左岸14.0k~14.6k)

平成23年 3月23日 14:00現在



被災状況

- ・被災内容:堤防天端沈下・亀裂 L=130m
- ・復旧工法:盛換工法 約1,800m³
シート張 約1,300m²
- ・着手日:平成23年3月16日
- ・工事期間:13日間程度
- ・現在の状況:表土剥ぎ、掘削工施工中

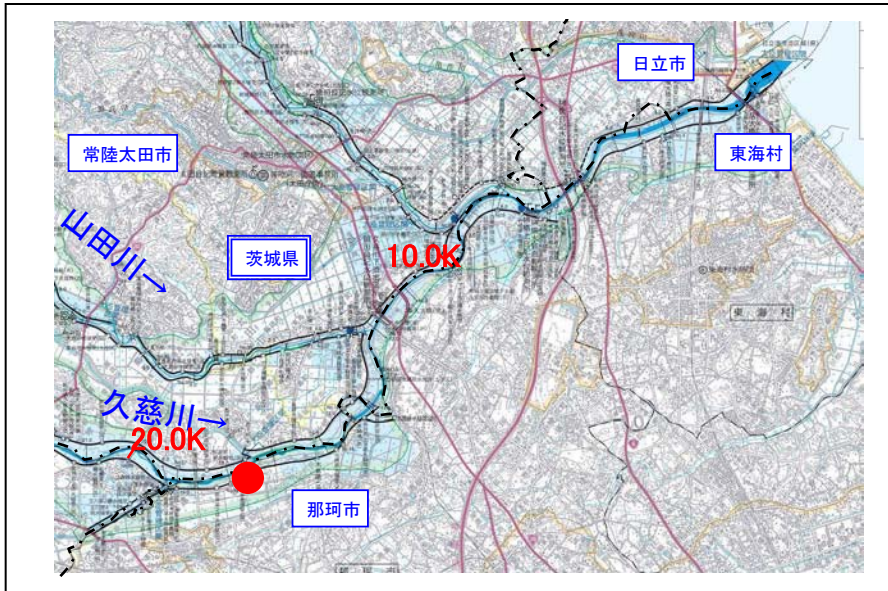


進捗状況

東北地方太平洋沖地震 直轄河川緊急復旧工事実施状況(速報版)

23 地先名:茨城県那珂市鹿島地先
河川名:久慈川(右岸17.5k~18.6k)

平成23年 3月23日 14:00現在



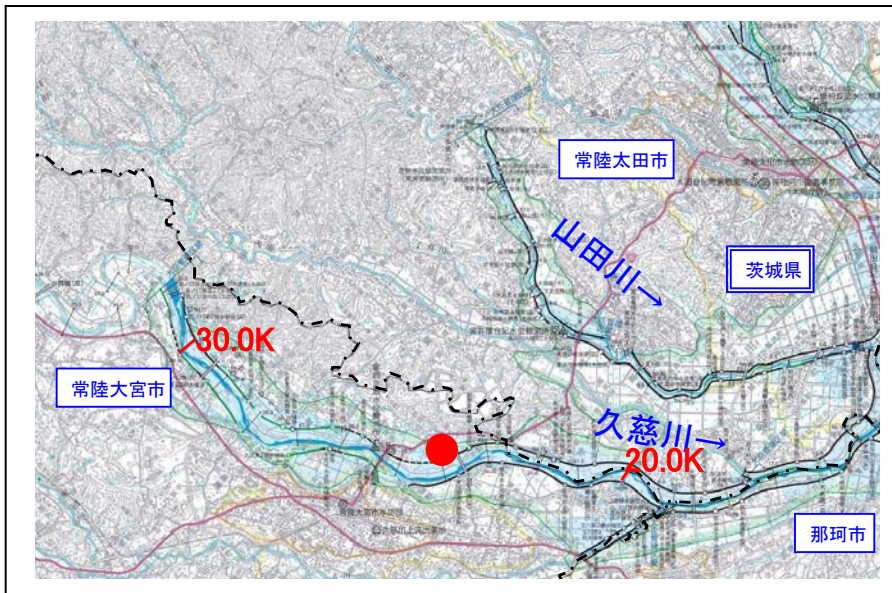
- ・被災内容: 堤防天端沈下・亀裂 L=1,241m
- ・復旧工法: 盛換工法 約17,300m³
シート張 約11,900m²
- ・着手日: 平成23年3月16日
- ・工事期間: 15日間程度
- ・現在の状況: 盛土工、掘削工施工中



東北地方太平洋沖地震 直轄河川緊急復旧工事実施状況(速報版)

24 地先名:茨城県常陸大宮市富岡地先
河川名:久慈川(左岸24.0k~25.0k)

平成23年 3月23日 14:00現在



被災状況

- ・ 被災内容: 堤防天端亀裂 L=955m
- ・ 復旧工法: 盛換工法 約6,900m³
張芝 約2,300m²
- ・ 着手日: 平成23年3月15日
- ・ 工事期間: 14日間程度
- ・ 現在の状況: 掘削工施工中

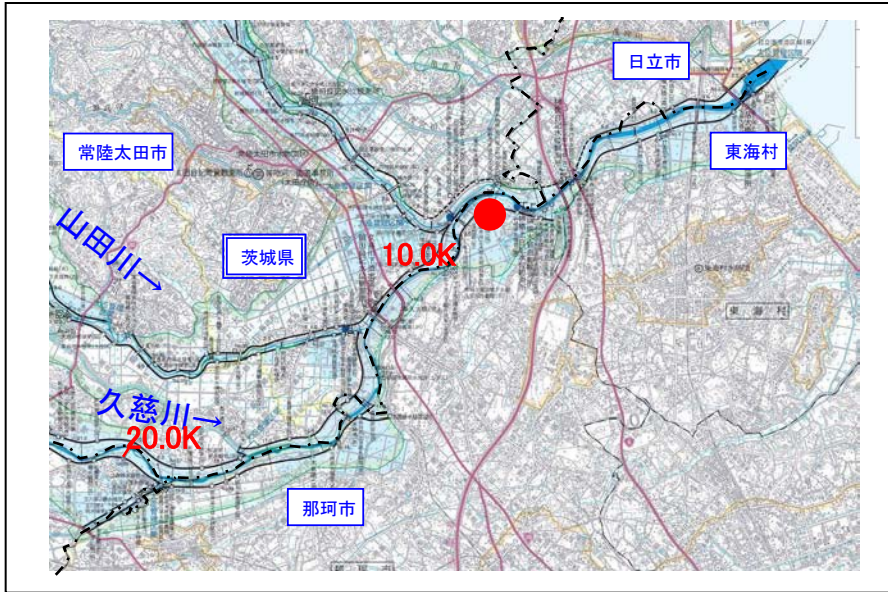


進捗状況

東北地方太平洋沖地震 直轄河川緊急復旧工事実施状況(速報版)

25 地先名:茨城県那珂市本米崎地先
河川名:久慈川(右岸6.8k~7.0k)

平成23年 3月23日 14:00現在



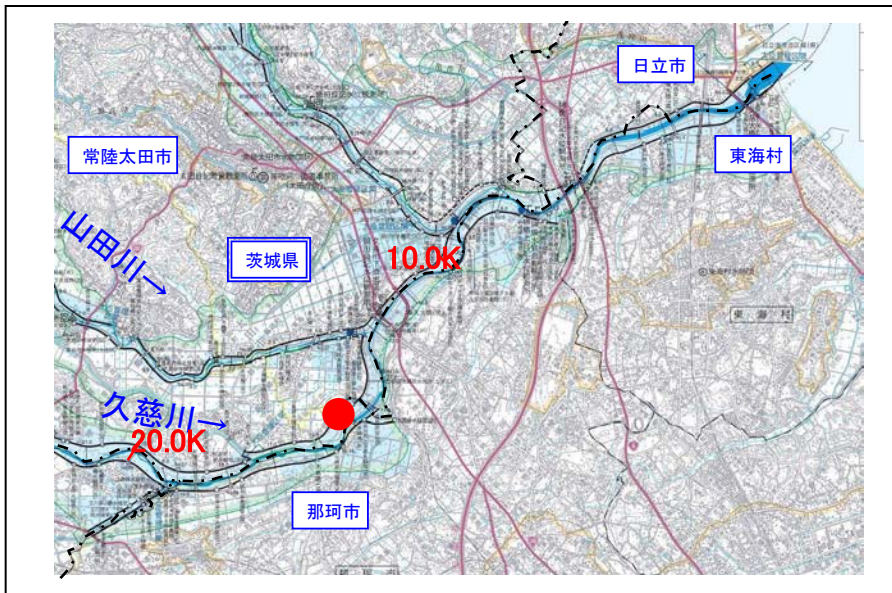
- ・被災内容: 堤防沈下 L=171m
- ・復旧工法: 盛換工法 約3,200m³
シート張 約4,900m²
- ・着手日: 平成23年3月16日
- ・工事期間: 12日間程度
- ・現在の状況: 盛土工施工中
土嚢作成中



東北地方太平洋沖地震 直轄河川緊急復旧工事実施状況(速報版)

40 地先名:茨城県常陸太田市栗原地先
河川名:久慈川(左岸15.0k~15.2k)

平成23年 3月23日 14:00現在



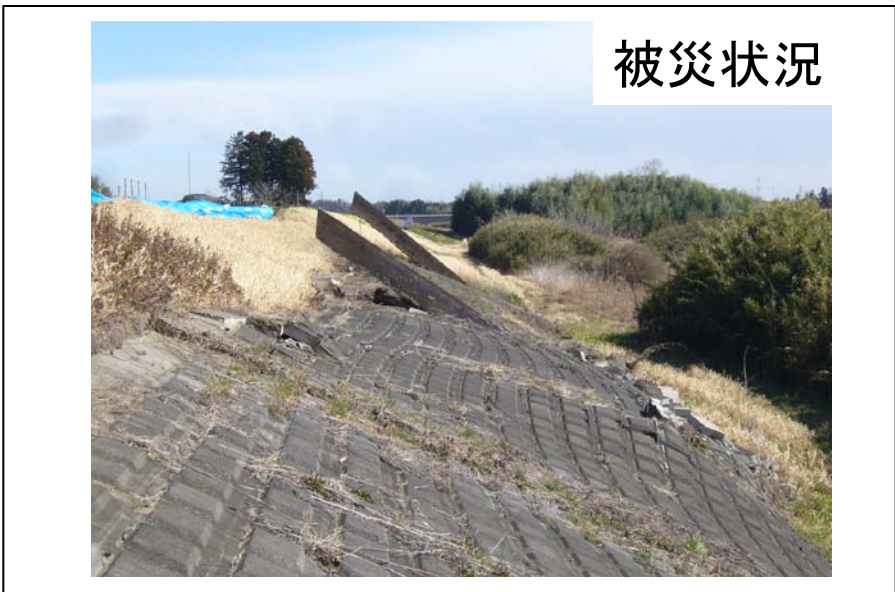
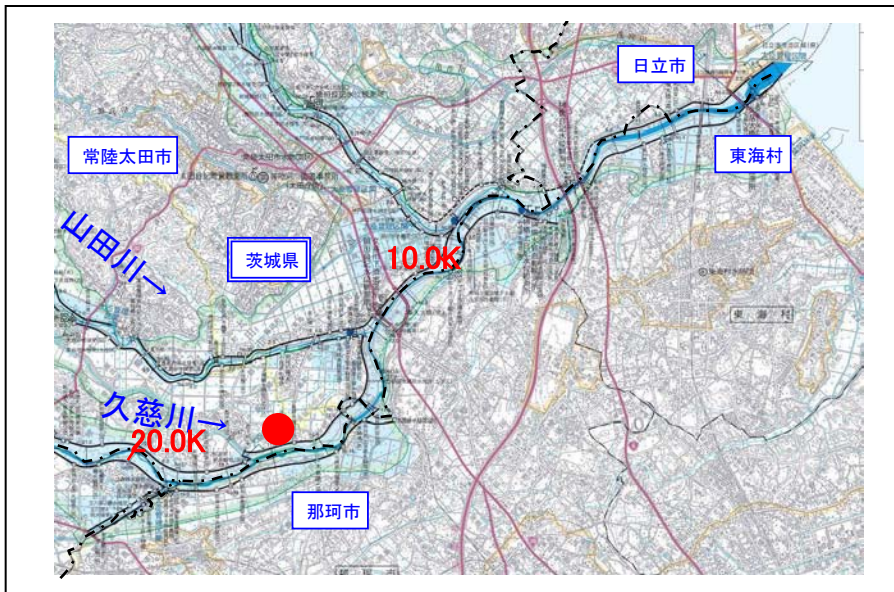
- ・被災内容: 堤防沈下・亀裂 L=115m
- ・復旧工法: 盛換工法 約1,500m³
シート張 約1,300m²
ブロックマット 約700m
- ・着手日: 平成23年3月22日
- ・工事期間: 8日間程度
- ・現在の状況: 起工測量実施中



東北地方太平洋沖地震 直轄河川緊急復旧工事実施状況(速報版)

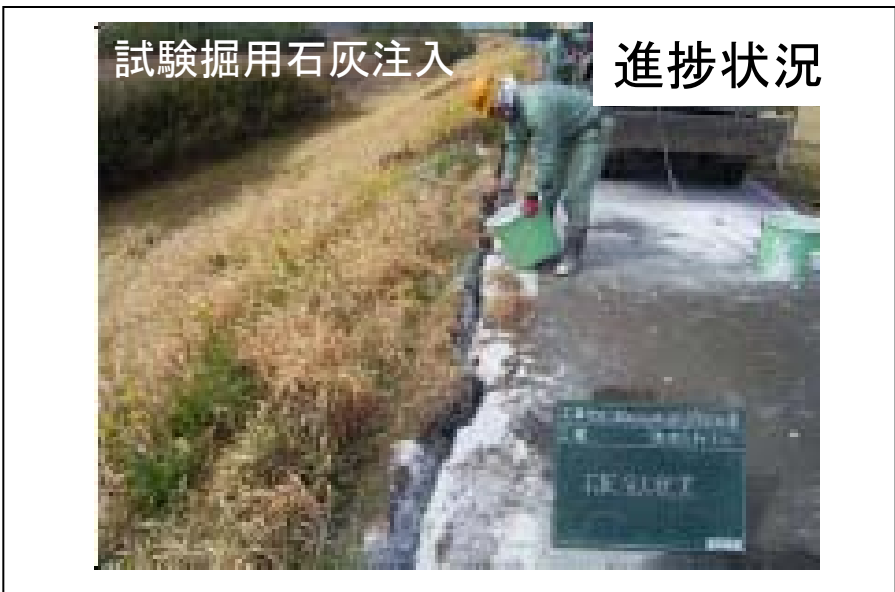
平成23年 3月23日 14:00現在

41 地先名:茨城県常陸太田市小島地先
河川名:久慈川(左岸16.5k~16.9k)



被災状況

- ・被災内容: 堤防沈下・亀裂 L=400m
- ・復旧工法: 盛換工法 約5,300m³
シート張 約2,700m²
- ・着手日: 平成23年3月20日
- ・工事期間: 11日間程度
- ・現在の状況: 掘削工、盛土工施工中
表土剥ぎ完了



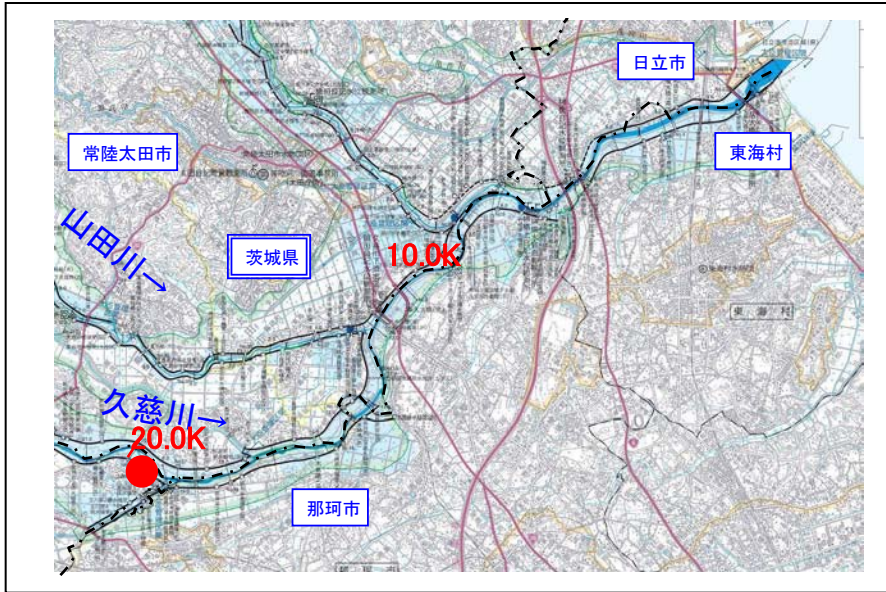
試験掘用石灰注入

進捗状況

東北地方太平洋沖地震 直轄河川緊急復旧工事実施状況(速報版)

平成23年 3月23日 14:00現在

42 地先名:茨城県常陸大宮市下岩瀬地先
河川名:久慈川(右岸19.8k~19.9k)



被災状況

- ・被災内容:堤防沈下・亀裂 L=150m
- ・復旧工法:盛換工法 約1,300m³
シート張 約1,300m²
- ・着手日:平成23年3月20日
- ・工事期間:8日間程度
- ・現在の状況:起工測量実施中

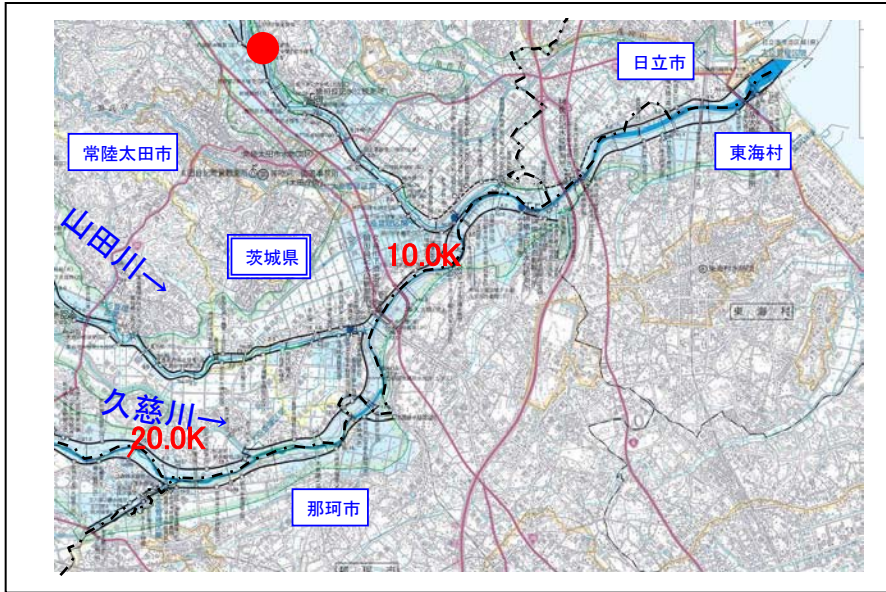


被災状況

東北地方太平洋沖地震 直轄河川緊急復旧工事実施状況(速報版)

平成23年 3月23日 14:00現在

43 地先名:茨城県常陸太田市久米町地先
河川名:久慈川 山田川(左岸6.5k~6.9k)



被災状況

- ・被災内容: 堤防沈下・亀裂 L=420m
- ・復旧工法: 盛換工法 約4,500m³
シート張 約3,600m²
ブロックマット約460m²
- ・着手日: 平成23年3月20日
- ・工事期間: 11日間程度
- ・現在の状況: 起工測量完了
舗装版撤去完了、試掘完了



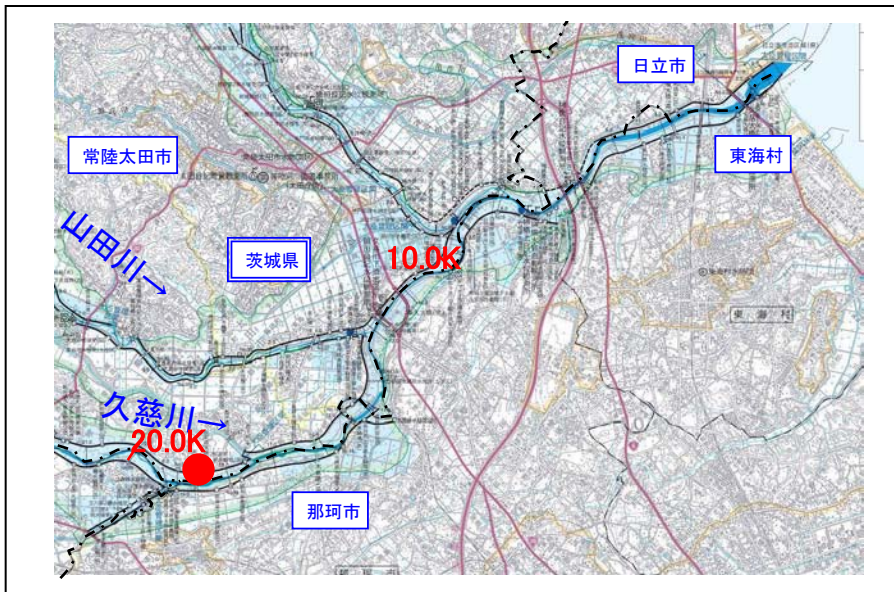
被災状況

東北地方太平洋沖地震 直轄河川緊急復旧工事実施状況(速報版)

平成23年 3月23日 14:00現在

47

地先名:茨城県常陸太田市松栄町地先
河川名:久慈川(左岸18.3k~18.6k)



- 被災内容: 堤防沈下・亀裂 L=296m
- 復旧工法: 盛換工法 約5,900m³
シート張 約3,700m²

被災調査完了

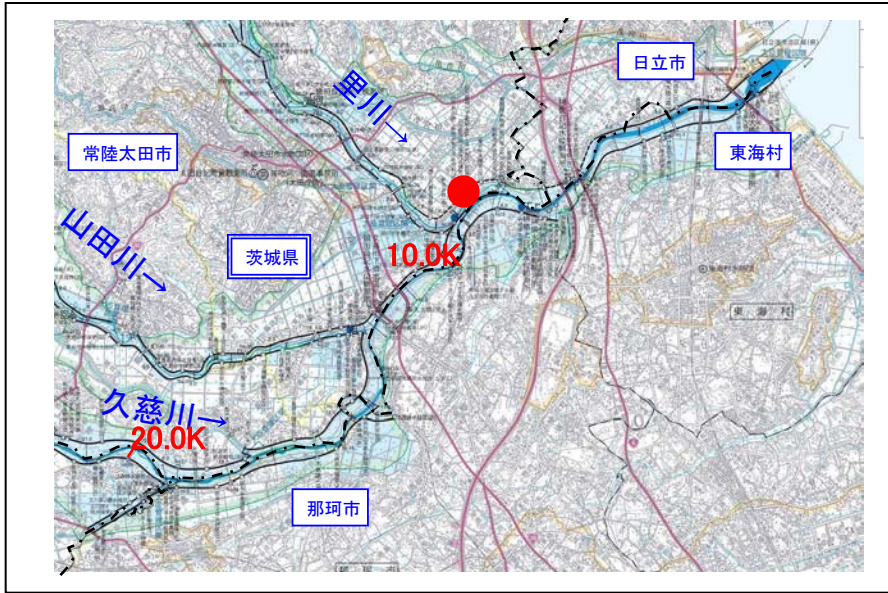
今後、速やかに工事着手予定



東北地方太平洋沖地震 直轄河川緊急復旧工事実施状況(速報版)

平成23年 3月23日 14:00現在

48 地先名:茨城県常陸太田市落合町地先
河川名:久慈川 里川(左岸-0.8k~-0.7k)



- ・被災内容: 堤防沈下・亀裂 L=103m
- ・復旧工法: 盛換工法 約1,800m³
シート張 約 900m²
ブロックマット約1,100m²

被災調査完了

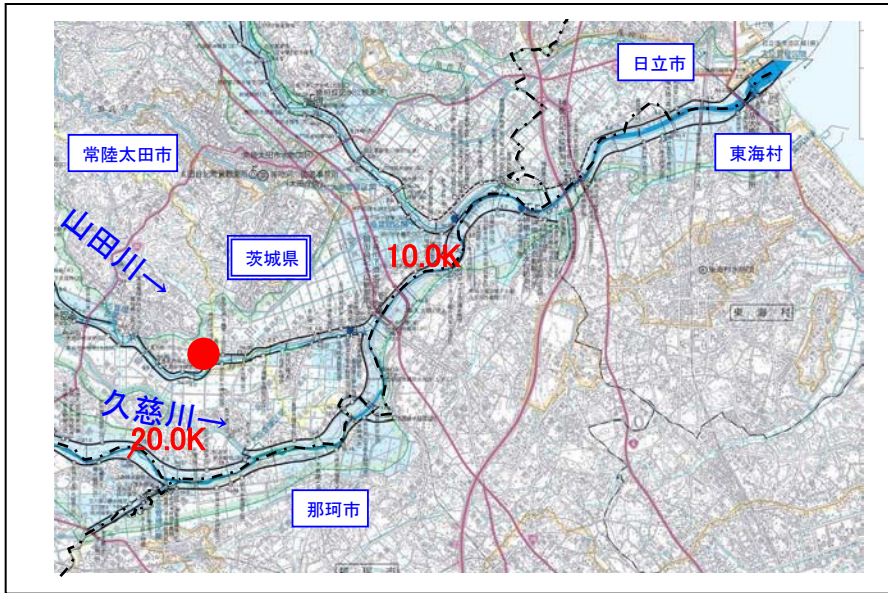
今後、速やかに工事着手予定



東北地方太平洋沖地震 直轄河川緊急復旧工事実施状況(速報版)

平成23年 3月23日 14:00現在

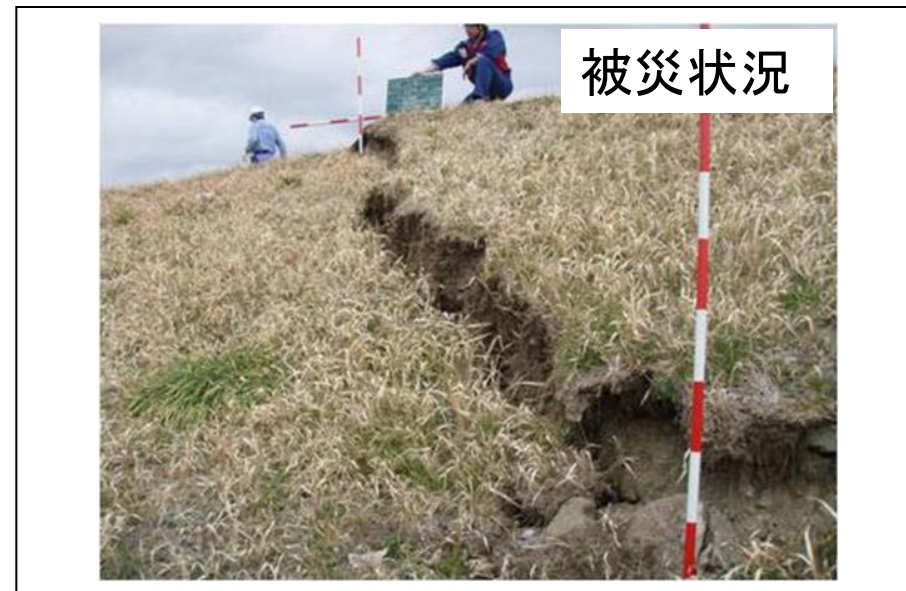
49 地先名:茨城県常陸太田市藤田町地先
河川名:久慈川 山田川(左岸3.5k~3.7k)



- ・被災内容: 堤防沈下・亀裂 L=108m
- ・復旧工法: 盛換工法 約2,400m³
シート張 約1,700m²
ブロックマット約490m²

被災調査完了

今後、速やかに工事着手予定



東北地方太平洋沖地震 直轄河川緊急復旧工事実施状況(速報版)

26

地先名:茨城県稲敷市本新地先

河川名:常陸利根川 西浦(右岸1.8k~6.0k)

平成23年 3月23日 14:00現在



被災状況

・被災内容:堤防沈下・亀裂 L=4,250m

・復旧工法:盛換工法 約18,800m³
シート張 約52,500m²

・着手日:平成23年3月16日

・工事期間:50日間程度

・現在の状況:表土剥ぎ施工中



進捗状況

東北地方太平洋沖地震 直轄河川緊急復旧工事実施状況(速報版)

27

地先名:茨城県稲敷市尾島地先

河川名:常陸利根川 西浦(右岸7.6k~8.0k)

平成23年 3月23日 14:00現在



- ・被災内容: 堤防沈下、亀裂 L=400m
- ・復旧工法: 盛換工法 約1,700m³
シート張 約3,400m²
- ・着手日: 平成23年3月16日
- ・工事期間: 20日間程度
- ・現在の状況: 盛土工施工中
土嚢設置完了
車両通行帯土砂充填中

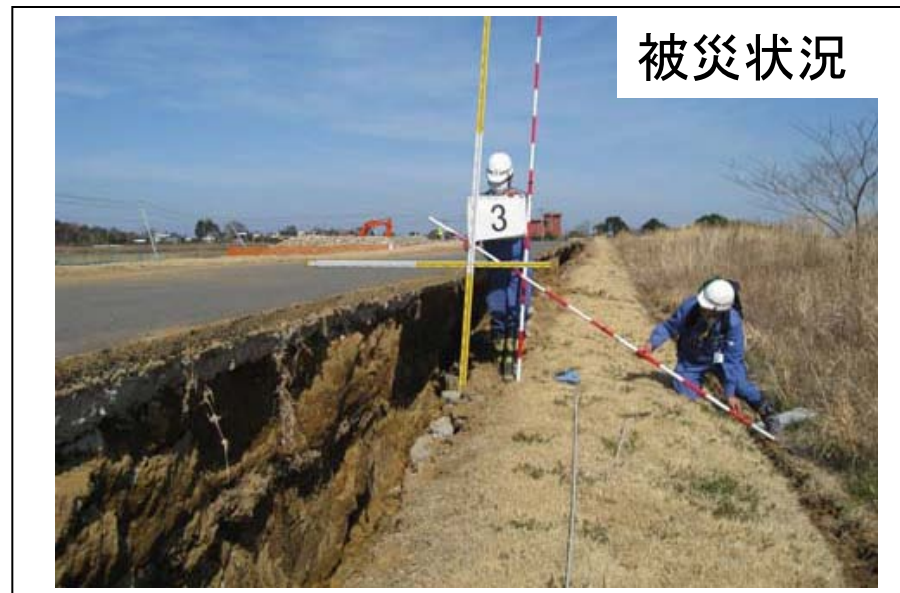


東北地方太平洋沖地震 直轄河川緊急復旧工事実施状況(速報版)

28

地先名：茨城県稲敷郡美浦村余郷入地先
河川名：常陸利根川 西浦(右岸26.3k~26.5k)

平成23年 3月23日 14:00現在



被災状況

・被災内容：堤防沈下・亀裂 L=250m

・復旧工法：盛換工法 約2,400m³
シート張 約5,200m²
大型土嚢 約1,000袋

・着手日：平成23年3月16日

・工事期間：15日間程度

・現在の状況：亀裂箇所砂充填中
舗装版撤去工施工中



進捗状況

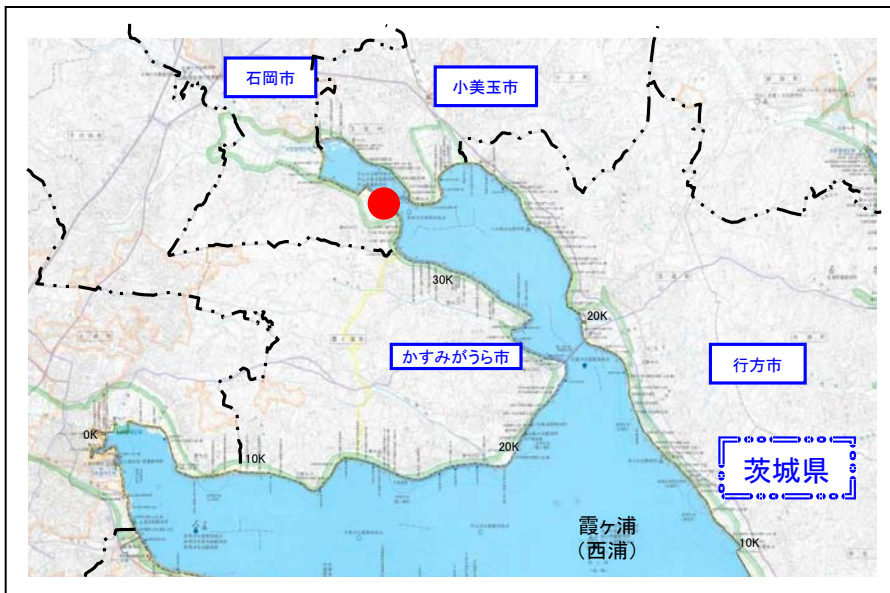
東北地方太平洋沖地震 直轄河川緊急復旧工事実施状況(速報版)

29

地先名：茨城県石岡市井関地先

河川名：常陸利根川 西浦(中岸33.1k~34.0k)

平成23年 3月23日 14:00現在



被災状況

・被災内容：堤防沈下・亀裂 L=900m

・復旧工法：盛換工法 約2,100m³
シート張 約6,300m²
大型土嚢 約2,500袋

・着手日：平成23年3月17日

・工事期間：30日間程度

・現在の状況：掘削工施工中
土嚢製作中、舗装版撤去中



進捗状況

東北地方太平洋沖地震 直轄河川緊急復旧工事実施状況(速報版)

地先名:茨城県行方市小高地先

河川名:常陸利根川 西浦(左岸8.0k~10.0k)

平成23年 3月23日 14:00現在

30



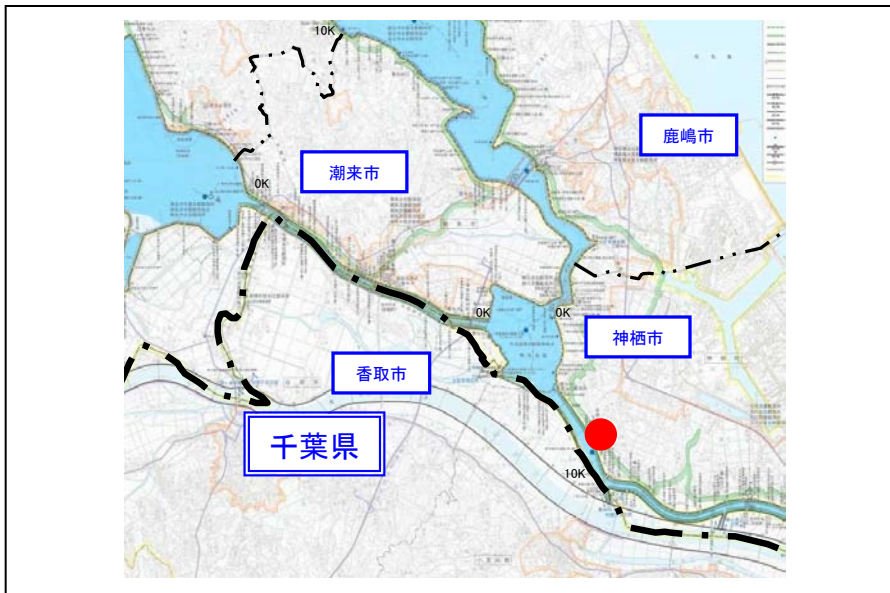
- ・被災内容: 堤防沈下・亀裂 L=2,000m
- ・復旧工法: 盛換工法 約6,500m³
シート張 約15,000m²
大型土嚢 約3,000袋
- ・着手日: 平成23年3月16日
- ・工事期間: 30日間程度
- ・現在の状況: 土嚢製作中
盛土工、舗装版撤去工施工中



東北地方太平洋沖地震 直轄河川緊急復旧工事実施状況(速報版)

31 地先名:茨城県神栖市息栖地先
河川名:常陸利根川 常陸川(左岸10.7k)

平成23年 3月23日 14:00現在



- ・被災内容:堤防沈下(樋管上下流) L=20m
- ・復旧工法:盛換工法 約50m³
シート張 約300m²
- ・着手日:平成23年3月15日
- ・工事期間:10日間程度
- ・現在の状況:盛土工、舗装版撤去工施工中

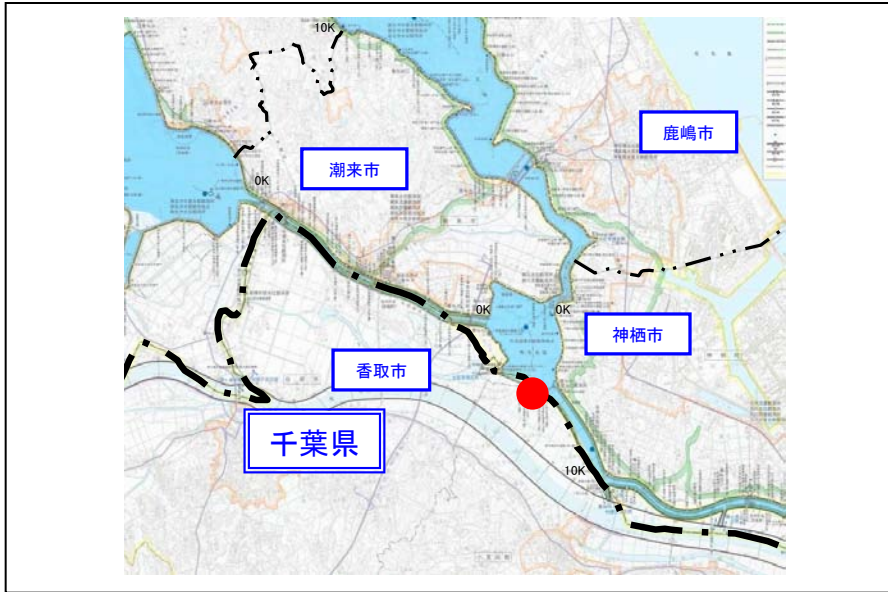


東北地方太平洋沖地震 直轄河川緊急復旧工事実施状況(速報版)

32 地先名:千葉県香取市一ノ分目地先

河川名:常陸利根川 外浪逆浦(右岸0.8k~1.2k)

平成23年 3月23日 14:00現在



・被災内容:堤防沈下、護岸崩壊 L=400m

・復旧工法:盛換工法 約5,000m³
シート張 約7,000m²
大型土嚢 約500袋

・着手日:平成23年3月15日

・工事期間:15日間程度

・現在の状況:工事用道路補修



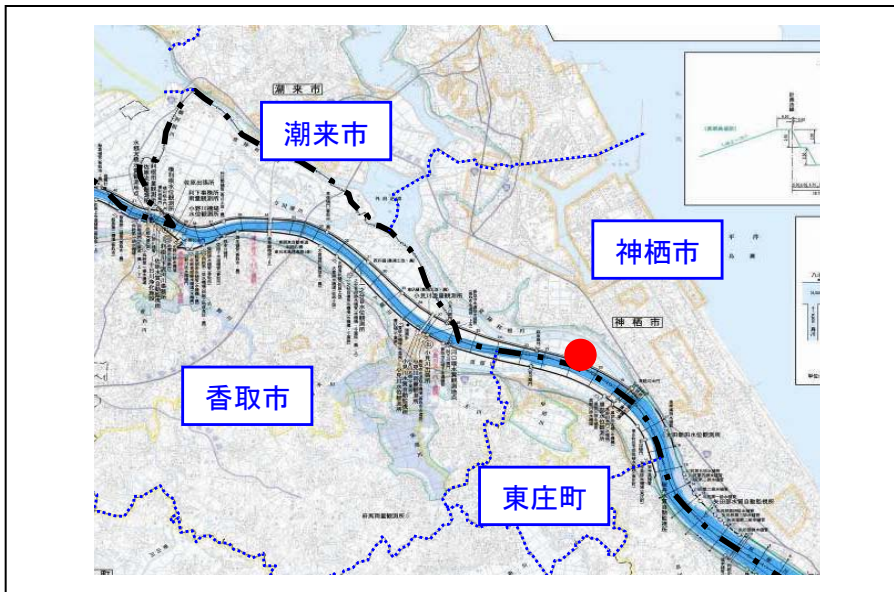
東北地方太平洋沖地震 直轄河川緊急復旧工事実施状況(速報版)

地先名:茨城県神栖市日川地先

平成23年 3月23日 14:00現在

河川名:常陸利根川 常陸川(右岸2.5k~5.0k)

33



被災状況

- ・被災内容: 堤防沈下・亀裂 L=2,500m
- ・復旧工法: 盛換工法 約3,300m³
シート張 約10,200m²
大型土嚢 約120袋
- ・着手日: 平成23年3月16日
- ・工事期間: 30日間程度
- ・現在の状況: 降雨対策ブルーシート張



被災状況

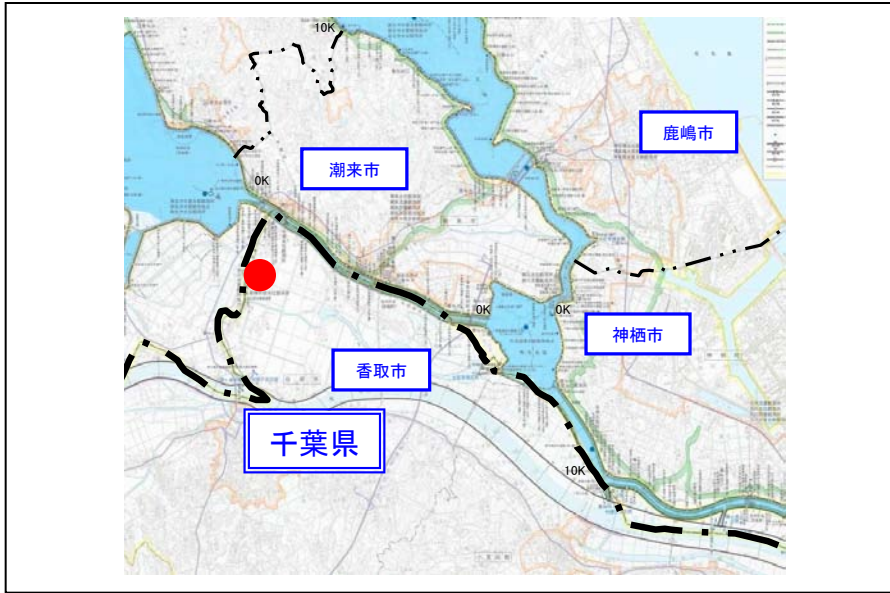
東北地方太平洋沖地震 直轄河川緊急復旧工事実施状況(速報版)

34

地先名:千葉県香取市八筋川地先

河川名:常陸利根川 横利根川(左岸4.5k~4.6k)

平成23年 3月23日 14:00現在



- 被災内容: 堤防沈下 L=100m
- 復旧工法: 盛換工法 約1,200m³
シート張 約700m²
大型土嚢 約1,300袋
- 着手日: 平成23年3月16日
- 工事期間: 20日間程度
- 現在の状況: 大型土嚢製作中
敷鉄板設置中



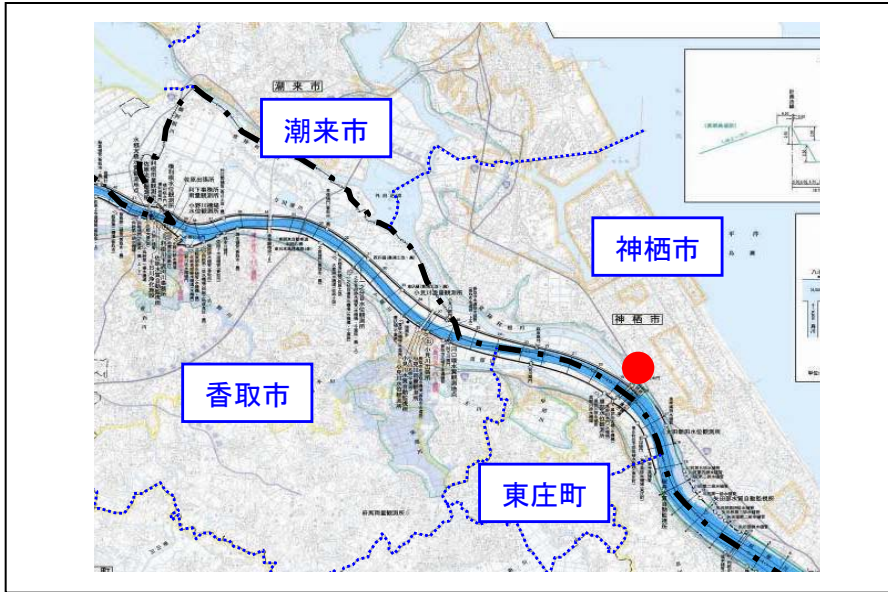
東北地方太平洋沖地震 直轄河川緊急復旧工事実施状況(速報版)

35

地先名：茨城県神栖市横瀬地先

河川名：常陸利根川 常陸川(左岸1.0k~1.5k)

平成23年 3月23日 14:00現在



被災状況

・被災内容：堤防沈下・亀裂 L=500m

・復旧工法：盛換工法 約3,300m³
シート張 約4,300m²
大型土嚢 約230袋

・着手日：平成23年3月16日

・工事期間：25日間程度

・現在の状況：土嚢製作中



被災状況

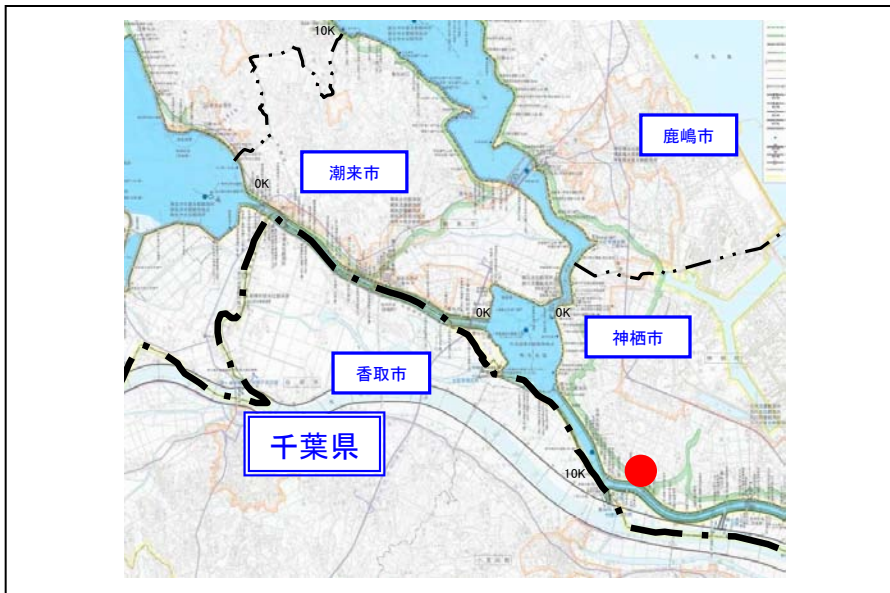
東北地方太平洋沖地震 直轄河川緊急復旧工事実施状況(速報版)

36

地先名：茨城県神栖市高浜地先

河川名：常陸利根川 常陸川(左岸8.0k~8.1k)

平成23年 3月23日 14:00現在



被災状況

- ・被災内容：堤防川表法面亀裂 L=100m
- ・復旧工法：盛換工法 約200m³
張芝 約400m²
- ・着手日：平成23年3月15日
- ・工事期間：15日間程度
- ・現在の状況：亀裂充填完了
大型土嚢設置完了



進捗状況

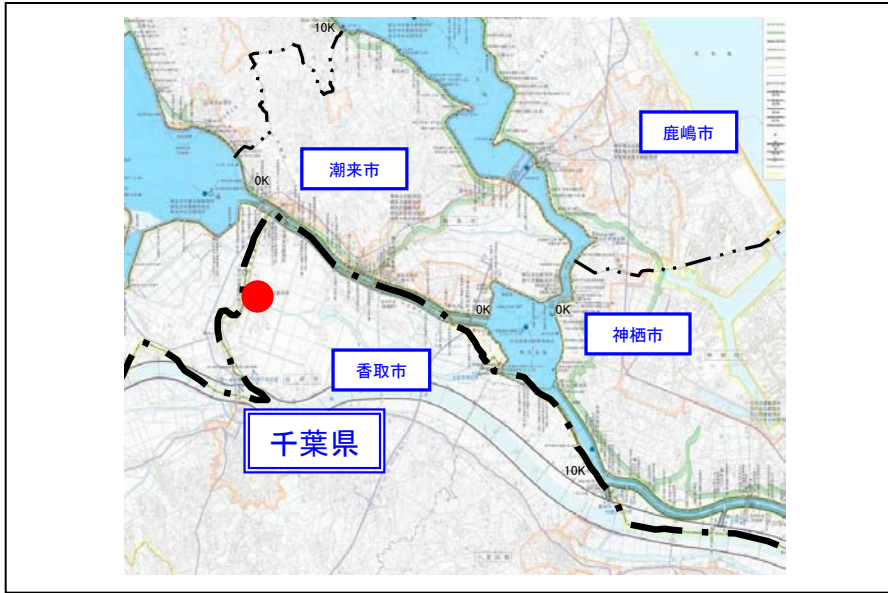
東北地方太平洋沖地震 直轄河川緊急復旧工事実施状況(速報版)

地先名:千葉県香取市筭島地先

河川名:常陸利根川 横利根川(左岸2.7k~2.8k)

平成23年 3月23日 14:00現在

37



- ・被災内容: 護岸沈下 L=100m
- ・復旧工法: 盛換工法 約300m³
シート張 約800m²
大型土嚢 約80袋
- ・着手日: 平成23年3月16日
- ・工事期間: 15日間程度
- ・現在の状況: 大型土嚢制作中
根固めブロック設置中

