

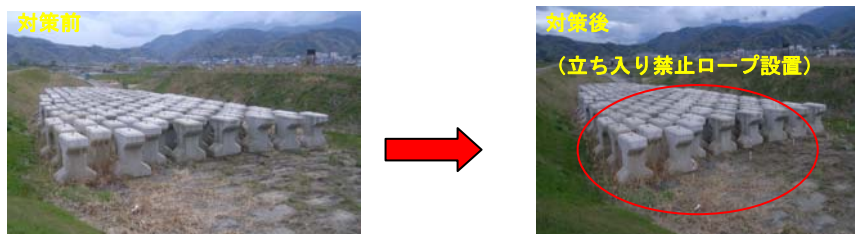


記者発表資料

ゴールデンウィーク前の「富士川の安全利用点検」を実施しました ～安心して河川に接して頂けるよう12箇所対策を実施～

1. 今回の点検は、甲府河川国道事務所で管理している富士川、釜無川、笛吹川の総延長122.1kmにおいて、日々の河川巡視に加えて、4月1日(木)～16日(金)の間で**集中的に安全利用点検を実施**致しました。その結果、対策が必要と思われる**12箇所について、進入防止対策等**を行いました。(詳細は別添資料参照)

主な対策事例



2. ゴールデンウィークを迎え、河川利用者みなさまには、河川空間は危険性が内在するという特性を認識して頂き、自己責任による安全確保を心がけて頂けるようお願いしているところですが、可能な限り安心して河川に接して頂く事ができるように安全利用点検を実施しました。
3. このような対策を講じて、河川へ近づきやすくなるように心がけて参りましたが、河川には流れが急な箇所があったり、自然の崖や深みが多く存在する事、今回の対策箇所以外についても河川空間の利用については安全に十分注意していただきたいと思います。

同時発表記者クラブ

竹芝記者クラブ、神奈川県建設記者会
山梨県政記者クラブ、静岡県政記者クラブ、横浜海事記者クラブ

問い合わせ先

甲府河川国道事務所 TEL : 055-252-5491 (代表)

(河川)地域広報官 堀口 智 TEL : 同上

河川管理課長 宮本 孝行 TEL : 055-252-8888 (直通)

河川(水面を含む)における安全利用点検結果一覧表

整備局名	関東地方整備局	事務所・出張所名			甲府河川国道事務所		富士川上流、中流、下流、笛吹川出張所			
水系名	河川名	対象区域			点検対象施設名	点検実施期間	点検結果 (破損状況等)	応急措置の内容	既往の対策の有無	担当出張所
		左右岸	図面番号	箇所						
富士川	富士川	右岸	①	富士川河口部	高水敷等	H22.4.5	高水敷法肩崩壊の危険性あり	トラロープによる立入防止措置	有(トラロープ)	下流
"	"	左岸	②	富士川河口部	高水敷等	H22.4.5	高水敷法肩崩壊の危険性あり	トラロープ、支柱交換による立入防止措置	有(トラロープ)	"
"	"	右岸	③	富士川河口部	高水敷等	H22.4.5	高水敷法肩崩壊の危険性あり	トラロープ、支柱交換による立入防止措置	有(トラロープ)	"
"	"	左岸	④	富士市北松野地先	高水敷等	H22.4.5	高水敷法肩崩壊の危険性あり	バリケード、トラロープによる立入防止措置	有(バリケード・トラロープ)	"
"	"	左岸	⑤	身延町下河原地先	高水敷等	H21.4.7	高水敷から転落の危険性あり	注意喚起看板設置	無	中流
"	"	左岸	⑥	身延町宮木地先	管理用通路	H22.4.1	管理用通路へ倒木あり	倒木撤去	—	"
"	釜無川	右岸	⑦	富士川町青柳地先	新田排水機場	H22.4.16	グレーチング部で自転車等転倒の恐れあり	注意喚起看板設置	無	上流
"	"	右岸	⑧	富士川町外河原地先	根固めブロック置場	H22.4.16	根固めブロック置き場へ進入の可能性あり	トラロープによる立入防止措置	無	"
"	"	右岸	⑨	南アルプス市東南湖地先	根固めブロック置場	H22.4.16	根固めブロック置き場へ進入の可能性あり	トラロープによる立入防止措置	有(トラロープ)	"
"	"	右岸	⑩	南アルプス市鏡中条地先	根固めブロック置場	H22.4.16	根固めブロック置き場へ進入の可能性あり	トラロープによる立入防止措置	有(トラロープ)	"
"	笛吹川	左岸	⑪	笛吹市南地先	根固めブロック置場	H22.4.16	根固めブロック置き場へ進入の可能性あり	トラロープによる立入防止措置	無	笛吹
"	"	左岸	⑫	笛吹市坂田地先	根固めブロック置場	H22.4.16	根固めブロック置き場へ進入の可能性あり	トラロープによる立入防止措置	無	"

※管理区間について

富士川下流出張所:富士川(河口～静岡・山梨県境) TEL 0545-61-0078

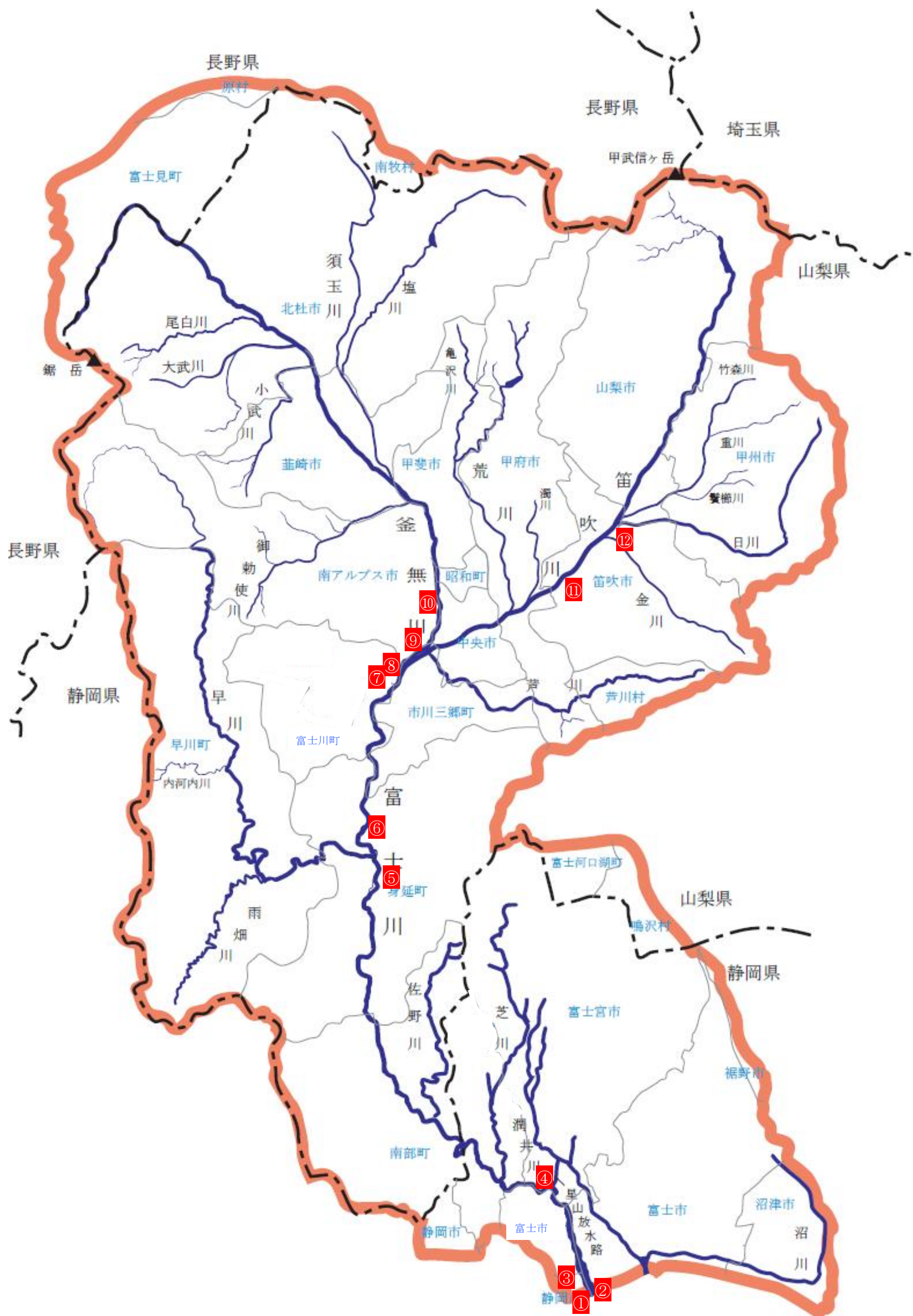
富士川中流出張所:富士川(静岡・山梨県境～富士橋) TEL 0556-64-2310

富士川上流出張所:富士川(釜無川)(富士橋～武田橋), 笛吹川(富士川合流点～JR身延線笛吹川鉄橋) TEL 055-272-0040

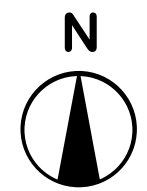
笛吹川出張所:笛吹川(JR身延線笛吹川鉄橋～岩手橋) TEL 055-262-2821

甲府河川国道事務所河川管理課:上記管理区間全般 TEL 055-252-8888

安全利用点検 対策箇所位置図



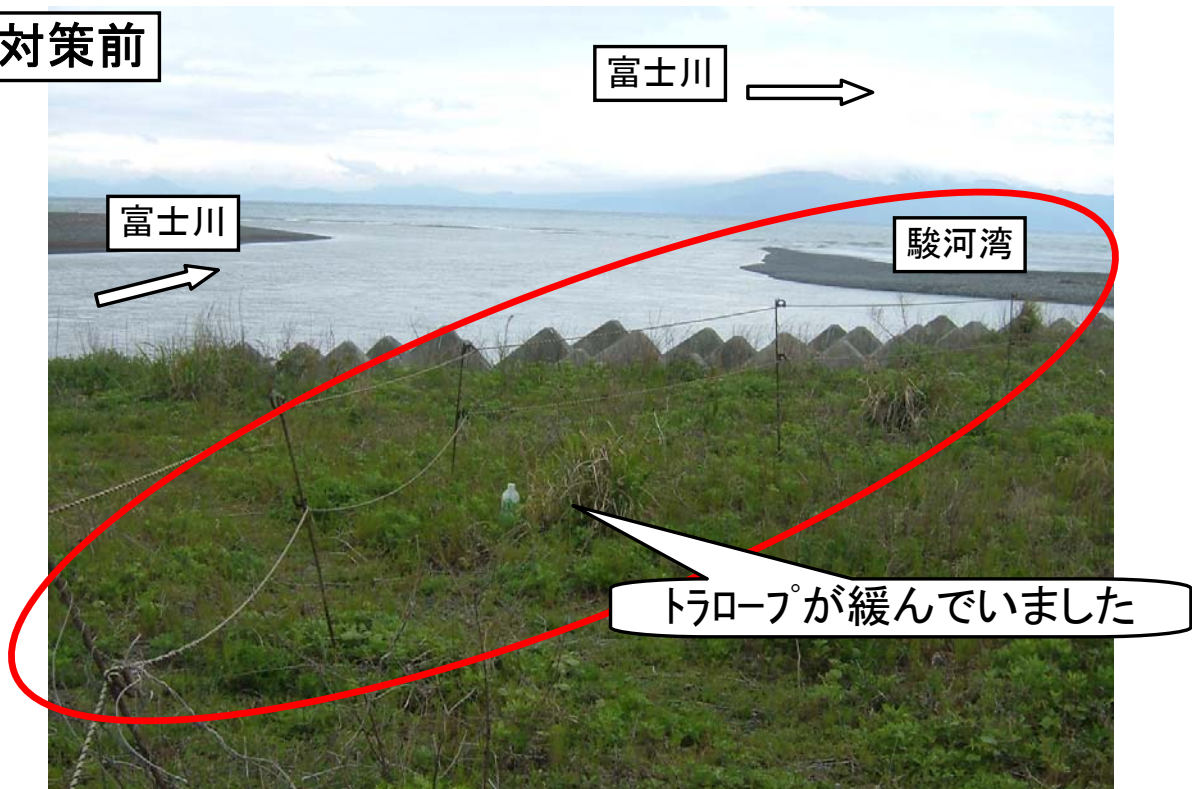
富士川流域図



安全利用点検結果(対策箇所写真)

整備局名	関東地方整備局	事務所名	甲府河川国道事務所
水系名	富士川	河川名	富士川
施設名	その他(高水敷)	位置	H0 右岸

※ 対策前



H22.4.5

※ 対策後



H22.4.15

安全利用点検結果(対策箇所写真)

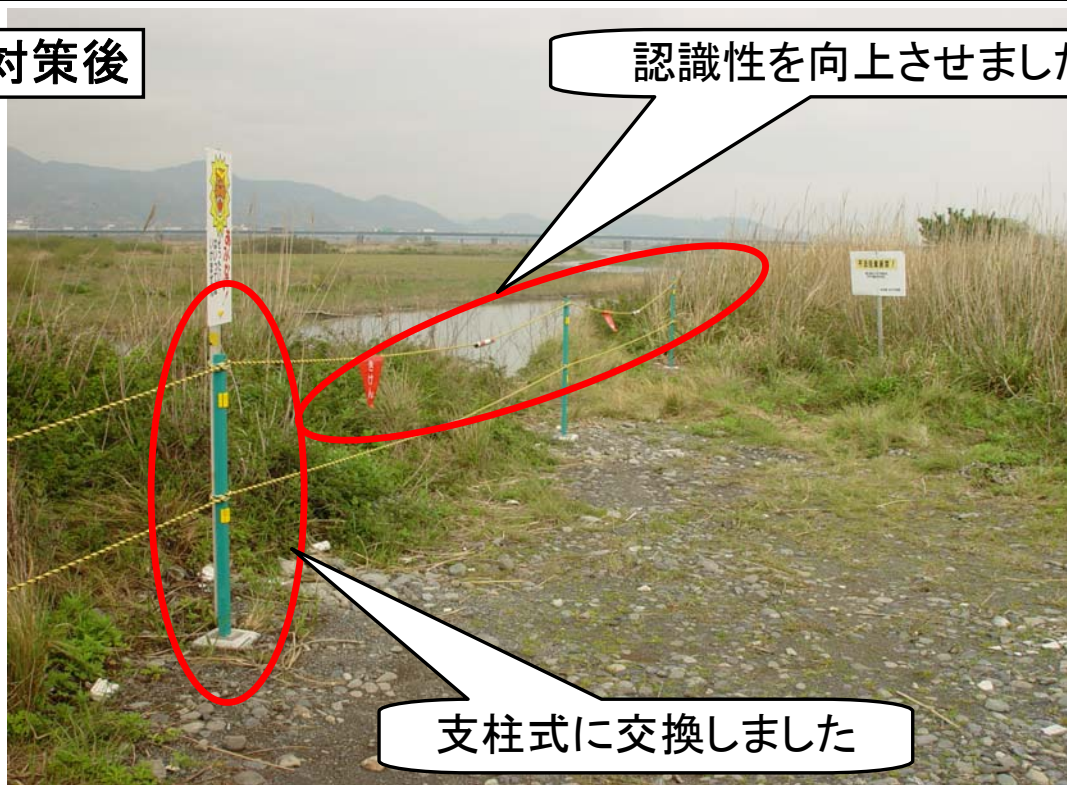
整備局名	関東地方整備局	事務所名	甲府河川国道事務所
水系名	富士川	河川名	富士川
施設名	その他(高水敷)	位置	H0 左岸

※ 対策前



H22.4.5

※ 対策後



H22.4.15

安全利用点検結果(対策箇所写真)

整備局名	関東地方整備局	事務所名	甲府河川国道事務所
水系名	富士川	河川名	釜無川
施設名	根固めブロック置き場	位置	K64(右岸)

※ 対策前



H22.4.16

※ 対策後



H22.4.19