

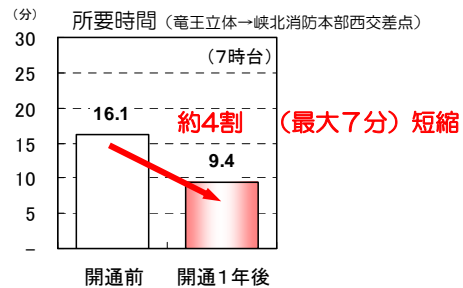
**国道20号において所要時間が4割短縮など
交通渋滞が緩和されました**
～竜王拡幅 一部区間の4車線化1年後の効果～

※ 一部区間(約2.7km)：竜王立体～赤坂台総合公園入口交差点間(約1.7km)
新田畑交差点～葦崎市栄2丁目間(約1.0km)

○平成21年3月24日に一部区間(約2.7km) 4車線化開通した国道20号
竜王拡幅(甲斐市～葦崎市間)の開通約1年後の交通状況をお知らせします。

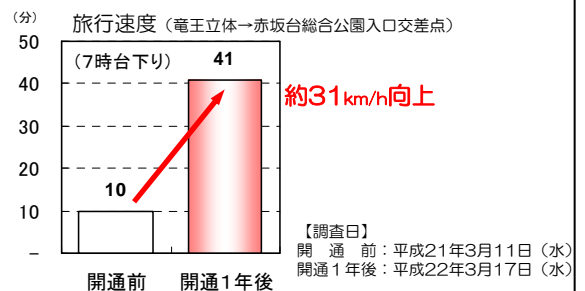
①： 所要時間が短縮しました。

- ・ 竜王拡幅区間(6.7km)の所要時間が約4割(最大7分)短縮。
- ・ 開通区間の旅行速度が最大約31km/h向上。



②： アンケート結果 (峡北消防本部)

- ・ 「緊急時に反対車線を走行したりすることが無くなり安全管理上非常によくなった。」



○今年度は、一部区間(0.8km)の4車線開通を予定しております。
また、残す1.7km区間も4車線開通に向けて改良舗装工事等を実施予定です。

＜竜王拡幅の概要＞

国道20号の甲斐市から葦崎市間は、朝夕を中心に慢性的な交通渋滞が発生しています。また、歩道の整備されていない箇所では歩行者や自動車の通行に支障をきたしています。

現在、国道20号の甲斐市から葦崎市間(延長約6.7km)において甲府市街地から葦崎市間の交通混雑の緩和と歩道の設置などによる交通安全の確保などを目的とした4車線化の整備を進めています。

発表記者クラブ

山梨県政記者クラブ、神奈川建設記者会、竹芝記者クラブ

問い合わせ先

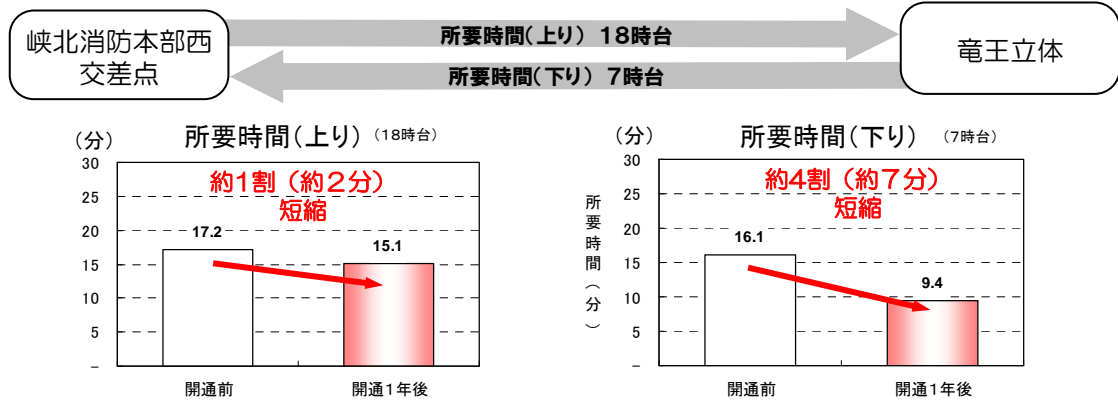
国土交通省関東地方整備局 甲府河川国道事務所

地域広報官(副所長) 上原 重賢(うえはら しげよし) 055-252-5491
計画課長 千野 啓次(ちの けいじ) 055-254-6571

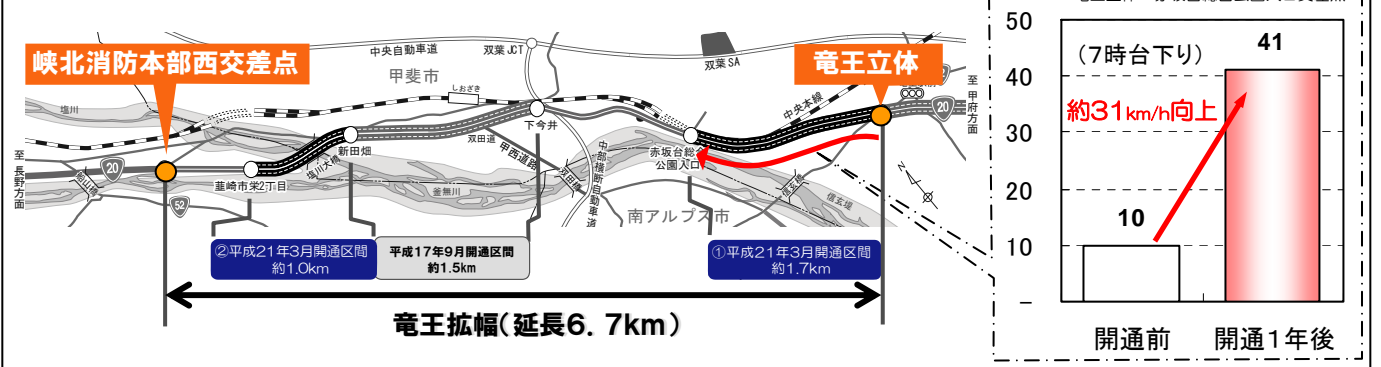
①：所要時間が短縮しました。

- ・上り（峡北消防本部西交差点→竜王立体）にて、渋滞が発生していた帰宅時間帯（18時台）の所要時間が約1割（約2分）短縮。
- ・下り（竜王立体→峡北消防本部西交差点）にて、渋滞が発生していた通勤時間帯（7時台）の所要時間が約4割（約7分）短縮。旅行速度が最大約31km/h向上。

■竜王拡幅区間（竜王立体～峡北消防本部西交差点：延長6.7km）の所要時間の変化

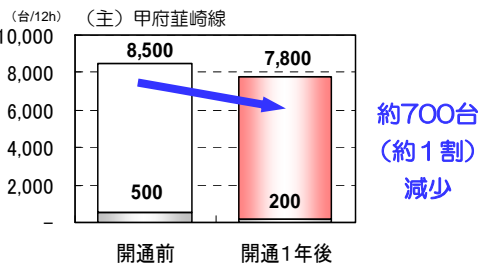


■平成21年3月開通区間の旅行速度の変化

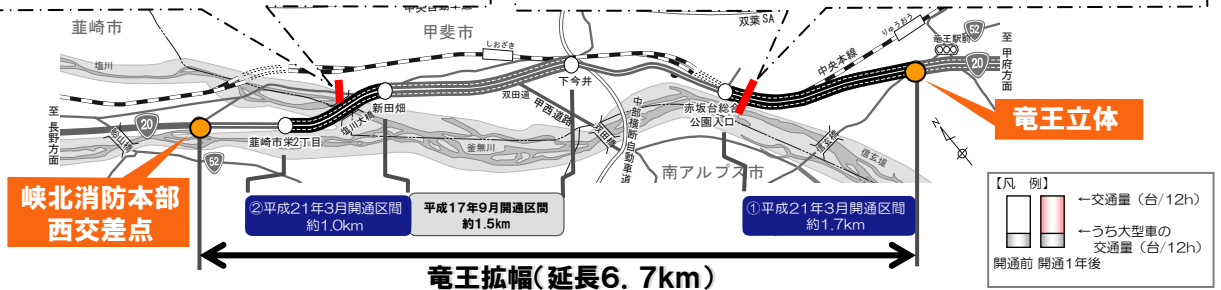
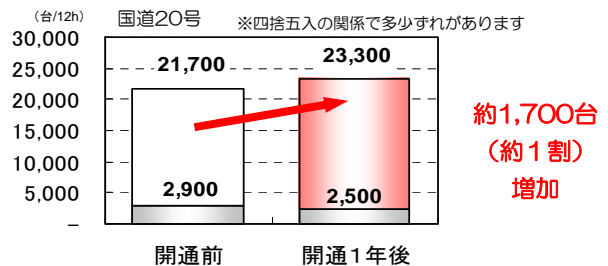


■竜王拡幅4車線化区間及び並行する路線の交通量の変化

■竜王拡幅4車線化区間と並行する路線



■竜王拡幅4車線化区間



②：アンケート結果（峡北消防本部）

- ・緊急時に反対車線を走行したりすることが無くなり安全管理上非常によくなった。

地域のみなさまの声

■峡北消防本部

- ・4車線化によって、緊急時に反対車線を走行したり、車の横をスレスレで通行することが無くなり安全管理上非常によくなった。
- ・赤坂台総合公園入口付近は慢性的に渋滞が発生しているため、是非とも4車線化を行っていただきたい。

■タクシー会社

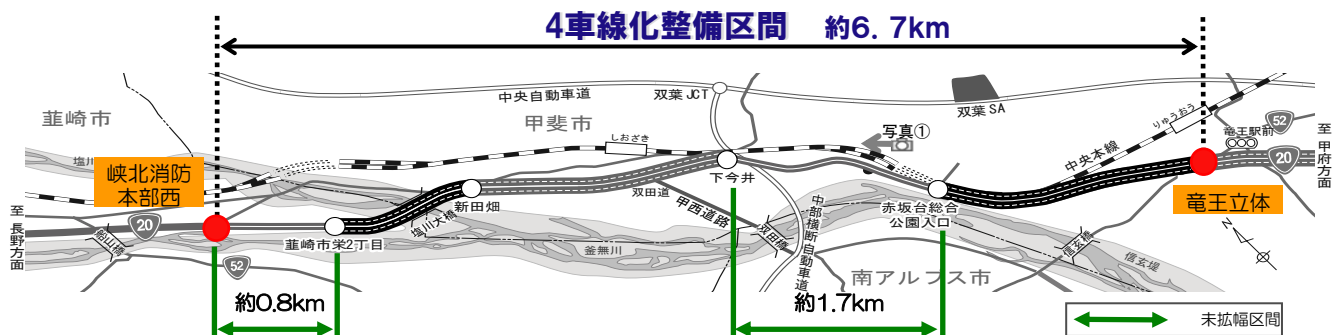
- ・全体的に朝の渋滞が減ったように感じる。
- ・開通前は竜王立体付近の渋滞が激しかったが、開通後スムーズに走行できるようになった。
- ・甲府から韮崎方面へ走行する際、片側2車線から片側1車線になるところで混雑していて、赤坂台総合公園入口付近を通過するのに時間を要している。
- ・未整備区間も早く4車線化してほしい。

■運送会社

- ・4車線化区間は、道幅が広くて、走りやすいため、大型車が安全に安心して走行できるようになった。
- ・韮崎から甲府方面へ走行する際、未拡幅区間（下今井～赤坂台総合公園入口）が渋滞している。
- ・未整備区間も早く4車線化してほしい。



■竜王拡幅区間の未拡幅区間の状況



未拡幅区間（約2.5km）においては、現在、全線開通に向け、現在用地買収及び改良舗装工事等を実施しております。

なお、韮崎市栄2丁目～峡北消防本部西（約0.8km）において、今年度に4車線開通を予定しております。

写真① 赤坂台総合公園入口交差点付近の現在の状況（韮崎方面を望む）

撮影：H22.1.6

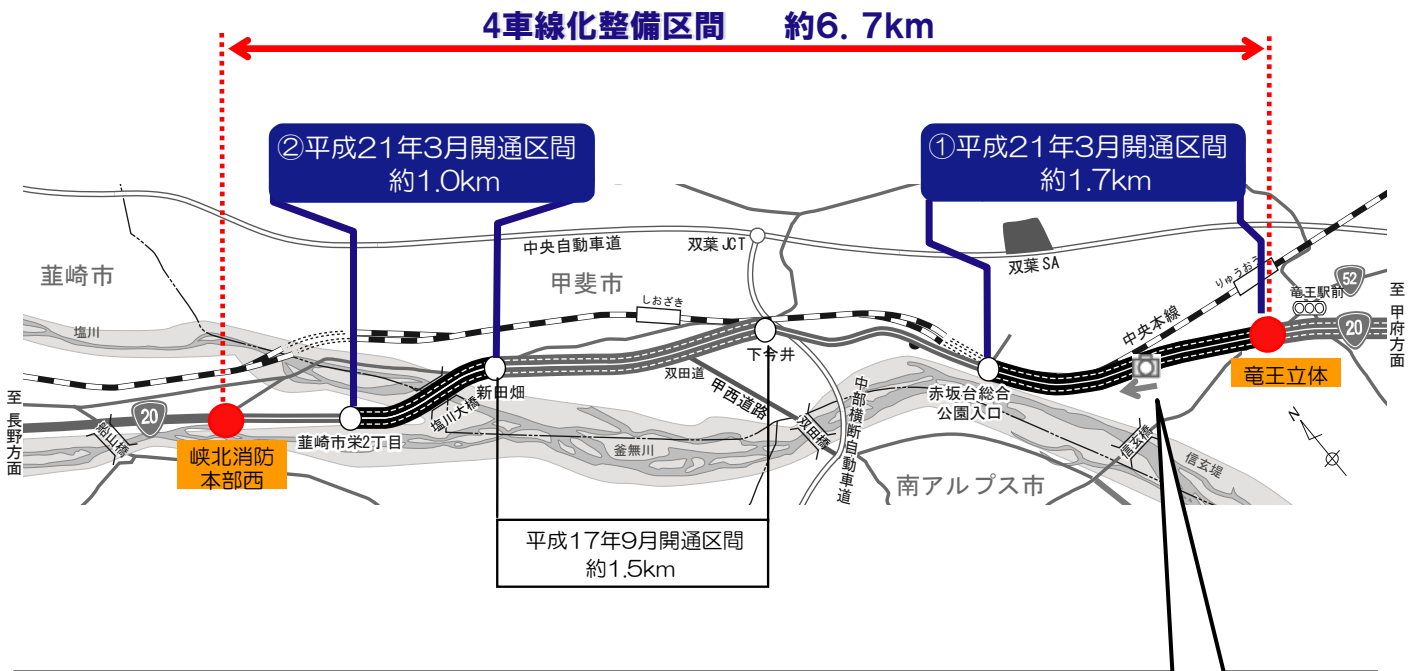
■位置図



■事業経緯

- 平成 5年11月：都市計画決定
- 平成 8年度：事業着手
- 平成17年9月：下今井交差点～新田畑交差点間（約1.5km）開通
- 平成21年3月：①竜王立体～赤坂台総合公園入口交差点間（約1.7km）
 ②新田畑交差点～葦崎市栄2丁目間（約1.0km）開通

■開通概要図



■4車線化整備完了全景

甲斐市竜王（竜王一区交差点付近） 長野方面望み撮影

■国道20号の整備中

撮影：H19.4



■国道20号の整備後

撮影：H22.5

