

平成22年6月23日（水）
国土交通省関東地方整備局
甲府河川国道事務所

記者発表資料

国道20号 通行規制のお知らせ

～トンネル補修工事を行うため、片側交互通行規制を行います～

昭和33年に開通した”国道20号 新笹子トンネル”の表面コンクリートが経年劣化してきています。この劣化により、表面コンクリートが剥がれ落ちる可能性があります。

そのため、安全で信頼性の高い道路ネットワークを確保することを目的として、下記のとおり補修工事を実施することとしましたのでお知らせいたします。

記

- ◆規制日時：平成22年6月28日（月）～平成23年2月下旬（予定）
（9：00～16：00）（※土日祝日、お盆及び年末年始を除く）
- ◆場所：山梨県大月市笹子町黒野田～山梨県甲州市大和町初鹿野
- ◆規制内容：片側交互通行規制（規制延長約500～600m）
- ◆工事内容：新笹子トンネル内の補修
（トンネル内表面へメッシュ状のシートを貼り付けます。）

補修工事の実施にあたり、トンネル内で通行規制を断続的に行うこととなりますが、長大トンネル（約3km）であるため規制期間が長期になります。

皆様にはご迷惑をお掛けしますが、トンネル補修工事にご理解、ご協力をお願いいたします。

発表記者クラブ

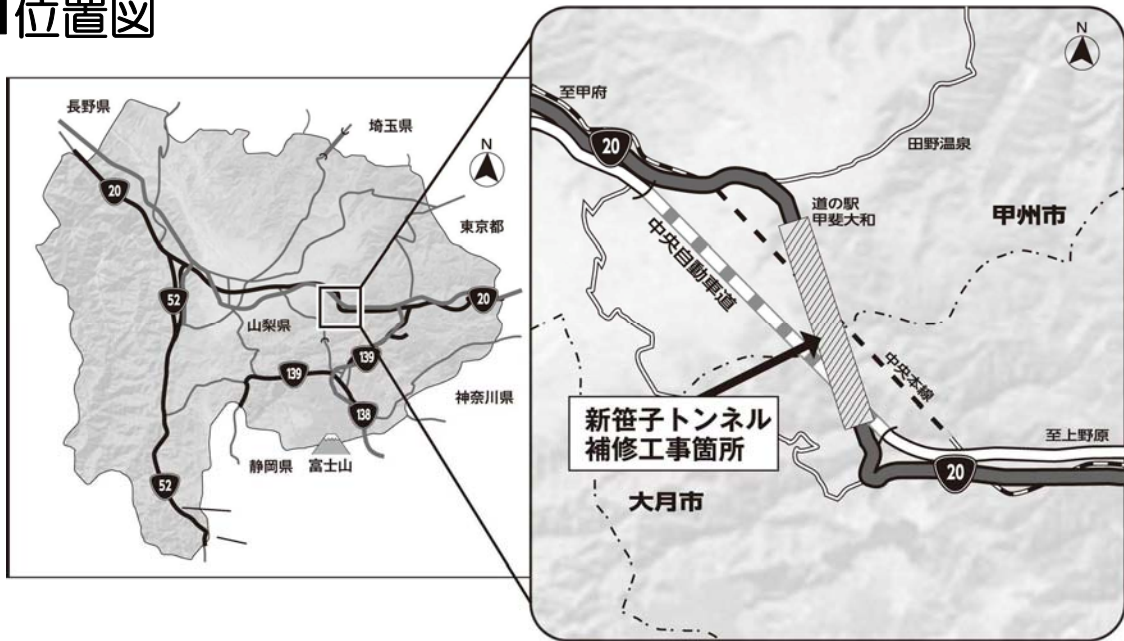
山梨県政記者クラブ、神奈川建設記者会、竹芝記者クラブ

◇◇問合せ先◇◇

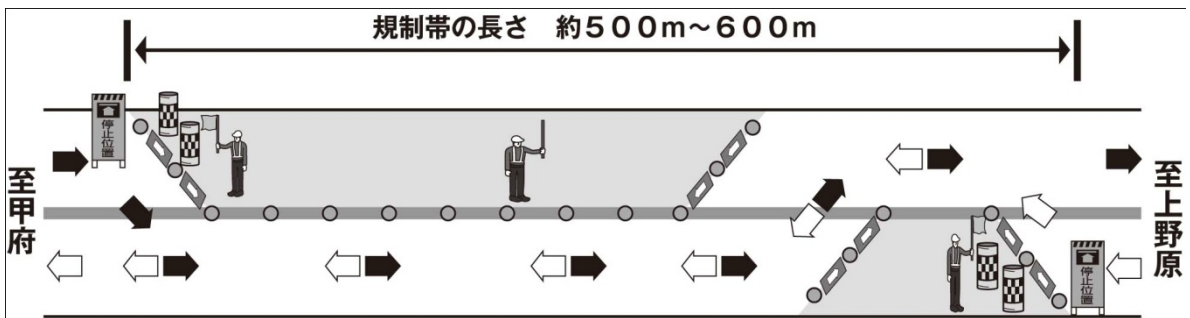
国土交通省 関東地方整備局 甲府河川国道事務所

地域広報官（道路）上原 重賢（うえはら しげよし） TEL055-252-5491（代表）
道路管理第二課長 小野沢 久長（おのざわ ひさなが） TEL055-252-8898（直通）

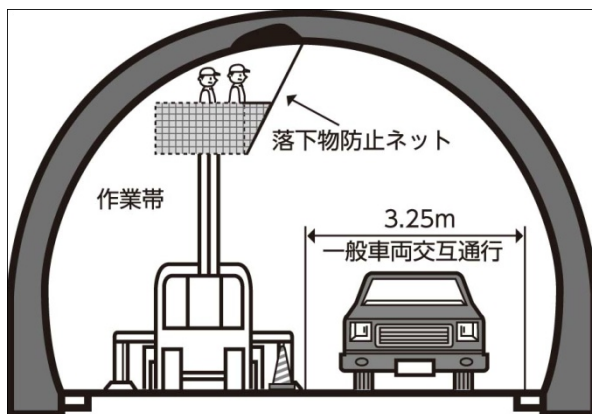
■位置図



■規制概要図



■断面図



場 所: 国道20号新笹子トンネル内
(大月市笹子町黒野田~甲州市大和町初鹿野)

期 間: 平成22年6月28日(月)~
平成23年2月下旬
(土日祝日、お盆及び年末年始を除く)

時 間: 9:00~16:00

規制内容: 片側交互通行

※作業状況により変更する場合があります。

○なぜ、補修工事を行うの？

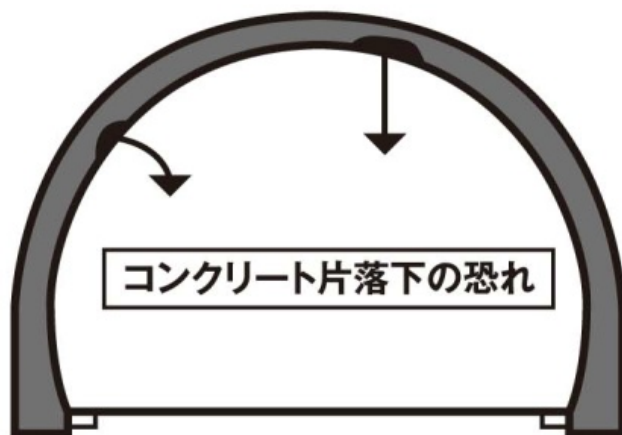
【新笹子トンネルの概要】

- ・昭和33年(1958年)に開通し、50年が経過
- ・トンネル延長 L=2,953m (開通当時、陸上トンネルでは世界最長!)

【新笹子トンネルの現在】

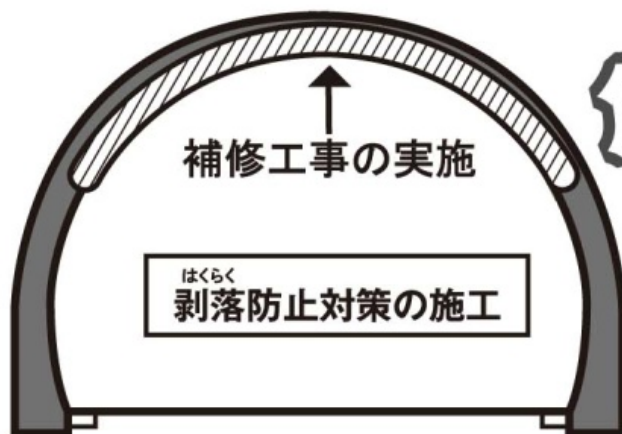
トンネル表面のコンクリートが経年劣化しています。

その劣化が原因でコンクリート片が剥がれ落ちる危険が生じています。



コンクリート片が
落ちると
危険!

そこで...



危険を予防!

はくらく
■剥落防止対策とは...

コンクリートが剥がれ落ちないように、メッシュ状のシートをコンクリートの表面に貼り付けます。

※今後、老朽化する構造物(トンネル・橋梁など)が増加する事から、計画的な補修等を実施していきます。