

# 水辺の探検2006

共催: Yamanashi みずネット、甲府河川国道事務所

## II 釜無川信玄堤の水辺の探検

日時: 平成18年8月20日(日) 9時20分~13時00分

場所: 釜無川信玄堤

天気: 晴れ

### 指導員

魚類 : 桐生 透(山梨県水産技術センター)

底生動物 : 馬場 邦義(Yamanashiみずネット)

植物 : 村松 正文(日本高山植物保護協会、植物写真家)

蝶類 : 土橋 一男(甲州昆虫同好会)

信玄堤と富士川 : 各務 慶三(甲府河川国道事務所)



## 実施

水に入る2つのグループ「魚類」、「底生動物」と、陸上で探検する2つのグループ「植物」と「蝶類」、そして「信玄堤と富士川」のうち、2グループを選び、指導員とともに水辺を探検した。探検の後、甲斐市勤労青少年ホームにて、指導員がそれぞれのグループで観察された生物を写真とともに解説した。信玄堤とその周辺の生物を、観察した生物と同様に観察しなかった生物も知ることができた。また、信玄堤の歴史についても学んだ。

## 結果

観察できた生物を、表—1に示した。釜無川本流ではなく、左岸側の流れのゆるやかなところで底生動物と魚類を観察した。

表—1 観察された生物

内容	魚類など	底生動物
概要	山梨県内にある淡水魚46種のうち、7種確認できた。	きれいな川にすむ底生動物が優占してみられた。しかし、水のよどんだところには、きたない水にいる底生動物*も確認された。
確認種名	(確認種 7種) アブラハヤ,オイカワ,稚魚(オイカワ、アブラハヤ等の稚魚),ウグイ,ヨシノボリ,タモロコ,モツゴ,アユ	(確認種 12種) ヒラタカゲロウ,ヘビトンボ,コガタシマトビケラ,カワゲラ,ナガレトビケラ,ヒゲナガカワトビケラ,ゲンゴロウ,ミズカマキリ,タイコウチ,ナベブタムシ *ヒル,*セスジユスリカ,
内容	植物	蝶類など
概要	土手に植物の種類が多いので、今回は花の見られる植物を中心に観察した。	今回確認された蝶の食草は、川原で見られる。
確認種名	(確認種 19種) クサギ,ワルナスビ,アカツメクサ,エノキ,エノコログサ,ツユクサ,ヤブカラシ,ウルシ,ハリエンジュ,オオブタクサ,マメゲンバイナズナ,コセンダングサ,アレチウリ,シナダレスズメガヤ,ブタクサ,ビロウドモウズイカ,ヨウシュヤマゴボウ,ヘクソガズラ,クコ	(確認種 18種) ヤマトシジミ,ベニシジミ,アオスジアゲハ,アゲハ,ハグロトンボ,モンキチョウ,サトキマダラヒカゲ,ヒメジャノメ,クロアゲハ(メス),アブラゼミ,シオカラトンボ,ミンミンゼミ,ツバメシジミ,コムラサキ,ゴマダラチョウ,キチョウ,アカタテハ,モンシロチョウ

きれいな水にすむ底生動物が主に観察され、優占していることがわかった。しかし、川岸の水のよどんだところには、わずかだが、きたない水にすむヒルやセスジユスリカがいることもわかった。

オイカワとアブラハヤが多く、流れがゆるやかであるため、稚魚も多数みることができた。小柳川でみられなかったタモロコとモツゴを確認できた。

植物は、土手に種類が多いことから、花のみられる植物を観察した。他にオオムラサキの幼虫が葉を食べるエノキの木もあった。アカツメクサ、ハリエンジュ、シナダレスズメガヤなど外来種についても学んだ。

蝶は14種確認された。川原にあったカタバミにヤマトシジミ、イネ科の植物にサトキマダラヒカゲやヒメジャノメ、ヤナギにコムラサキ、エノキにゴマダラチョウなど、食草が川原で確認されていた。目撃であるが、アオスジアゲハとアゲハもみることができた。しかし、10時半以降気温が高く、蝶がとばなくなってしまった。

どんな生物がいるかをみることができたこと、生物のすみ場やえさは環境に影響を受けること、植物は湿った川原か乾いている川原かで異なり、大水がでるかどうかもちがってしまうこと、そして底生動物と魚、植物を食草とする昆虫類など、生物同士がお互いに関係していることを学んだ。

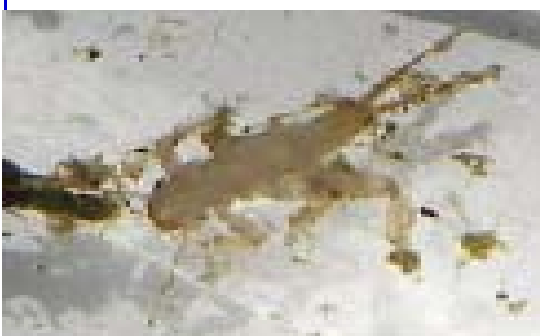
### 写真—1 魚類と底生動物



実施状況



実施状況



カワゲラ



ヒゲナガカワトビゲラ



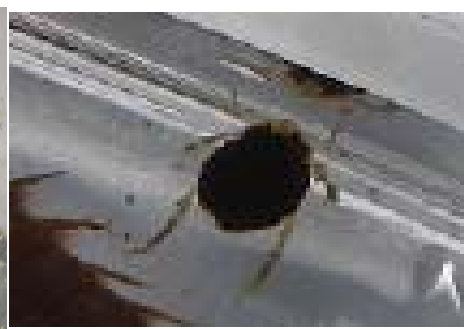
ミズカマキリ



ヘビトンボ



オイカワ



ナベブタムシ



モツゴ

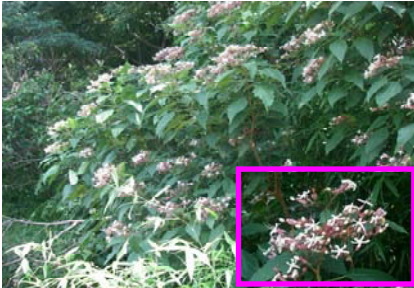
写真—2 植物



現地実施状況



ワルナスビ



クサギ



エノキ



アカツメクサ



ウルシ



エノコログサ



ハリエンジュ



マメゲンバイナズナ



ビロードモウズイカ

写真—3 蝶類など



現地調査状況



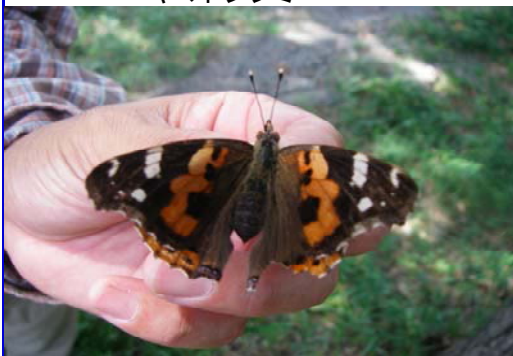
ハグロトンボ



ヤマトシジミ



ベニシジミ



アカタテハ



サトキマダラヒカゲ



ヒメジャノメ



クロアゲハ



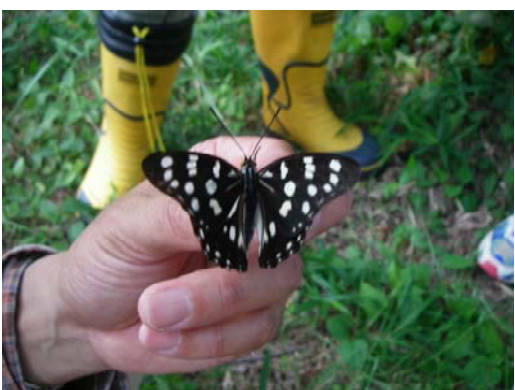
アブラゼミ



ツバメシジミ



コムラサキ



ゴマダラチョウ



キチョウ



モンシロチョウ