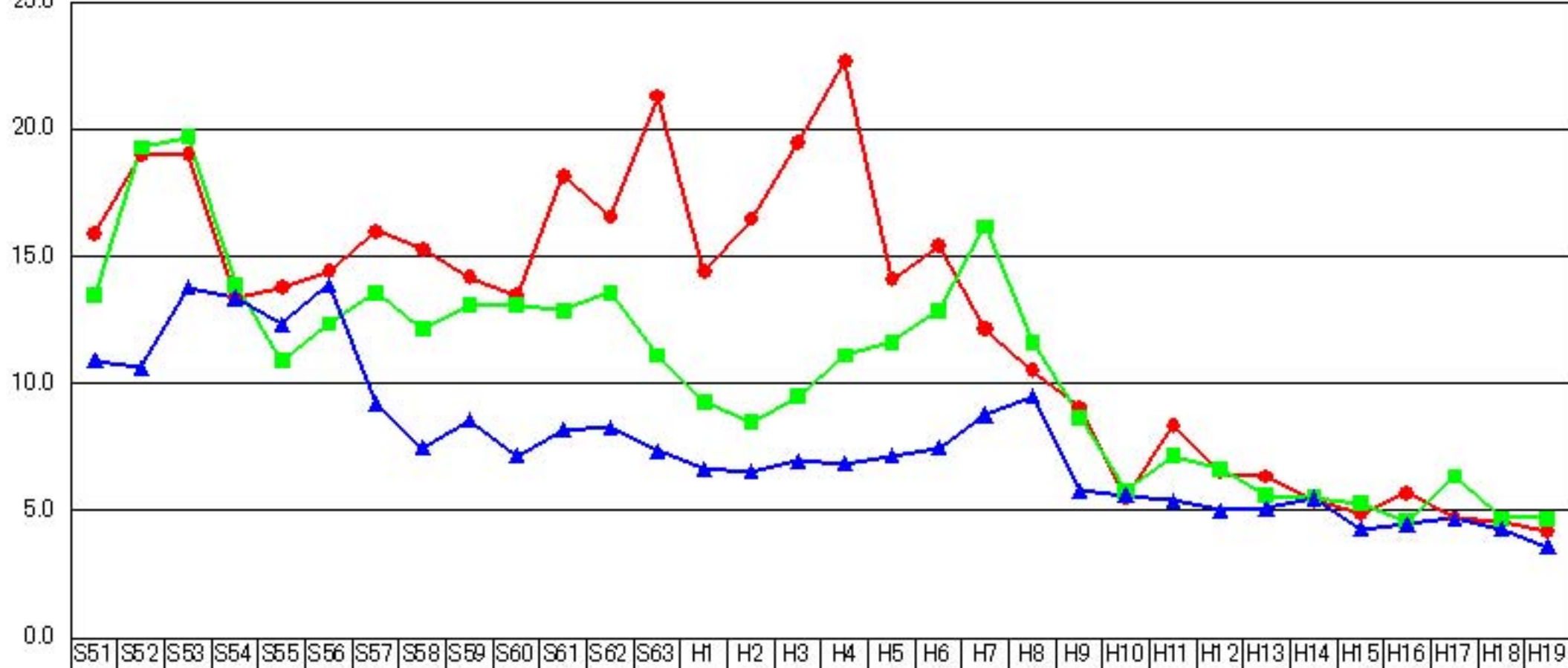


河川BOD推移

BOD値
25.0



	S51	S52	S53	S54	S55	S56	S57	S58	S59	S60	S61	S62	S63	H1	H2	H3	H4	H5	H6	H7	H8	H9	H10	H11	H12	H13	H14	H15	H16	H17	H18	H19	
綾瀬川	15.9	19.0	19.0	13.4	13.8	14.4	16.0	15.3	14.2	13.5	18.2	16.6	21.3	14.4	16.5	19.5	22.7	14.1	15.4	12.2	10.5	9.1	5.5	8.4	6.5	6.4	5.4	4.9	5.7	4.7	4.6	4.2	
大和川	13.5	19.3	19.7	13.9	10.9	12.4	13.6	12.2	13.1	13.1	12.9	13.6	11.1	9.3	8.5	9.5	11.1	11.7	12.9	16.2	11.7	8.7	5.8	7.2	6.7	5.6	5.5	5.3	4.6	6.4	4.7	4.7	4.7
鶴見川	10.9	10.6	13.8	13.4	12.4	13.9	9.2	7.5	8.6	7.2	8.2	8.3	7.4	6.7	6.6	7.0	6.9	7.2	7.5	8.8	9.5	5.8	5.6	5.4	5.0	5.1	5.5	4.3	4.5	4.7	4.3	3.6	

*平成4年から平成8年までは75%。その他は平均値。