

# 権現堂調節池 ダム周辺環境整備事業の効果について

## 安全で確実なダム運用について(おいしい安全な水の確保)

〈 埼玉県 幸手市、栗橋町 茨城県 五霞町 〉

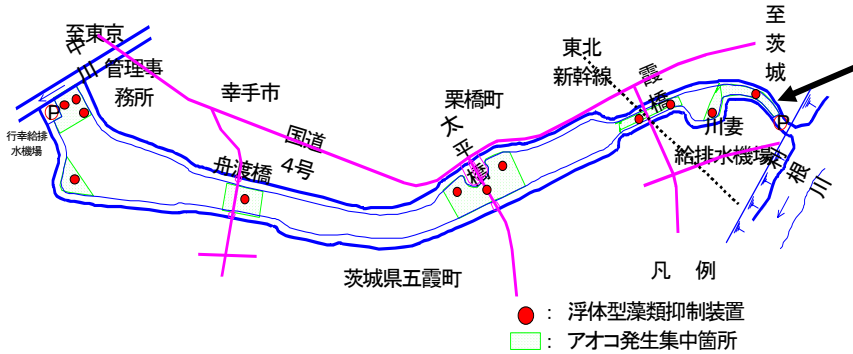
位置図



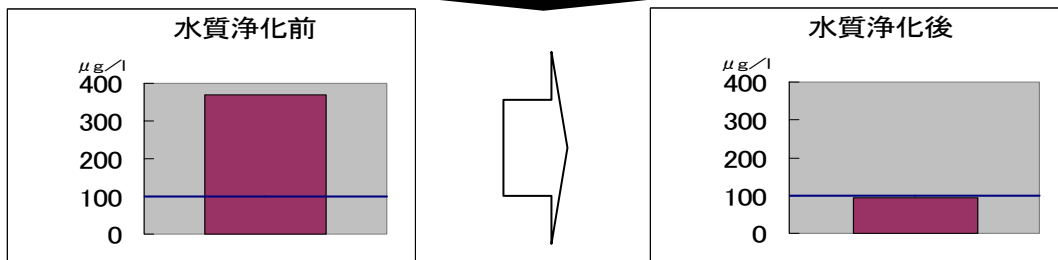
### 事業概要

権現堂調節池は、供用開始以来、洪水期（6/15～9/30）にはアオコが発生する。これは、水位を下げるため水深は2m程度となり、水温の上昇等によりアオコが発生し水面に浮遊する。8月になると集積したアオコが腐敗し、美観を著しく低下させると共に悪臭を放ち、近隣の住宅地や工場から苦情が寄せられている。

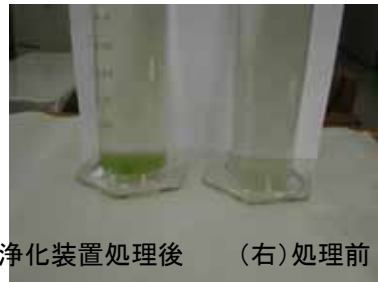
そのため、水質浄化装置を用い、アオコの発生を抑制する。



アオコ発生集中箇所に水質浄化装置（藻類制御装置）の設置を行い、アオコの発生を抑制し、不快感のない安心できる水質にする！



アオコの総量の指標となるクロロフィルaの濃度が減少  
平成14年度実証実験結果より



(左)水質浄化装置処理後 (右)処理前