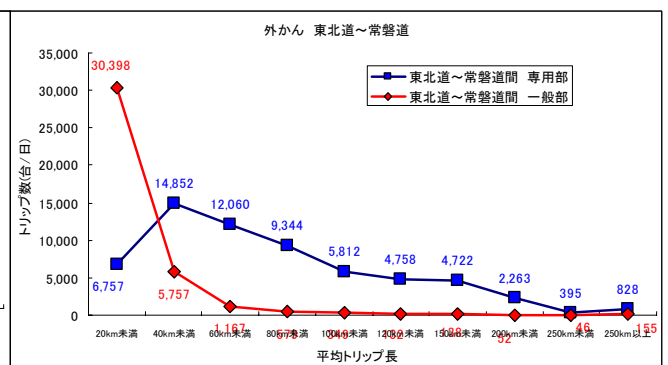
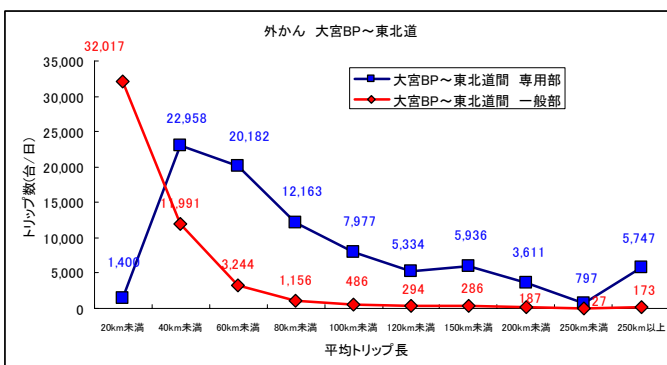


2. 事後評価の項目

(1) 事業効果

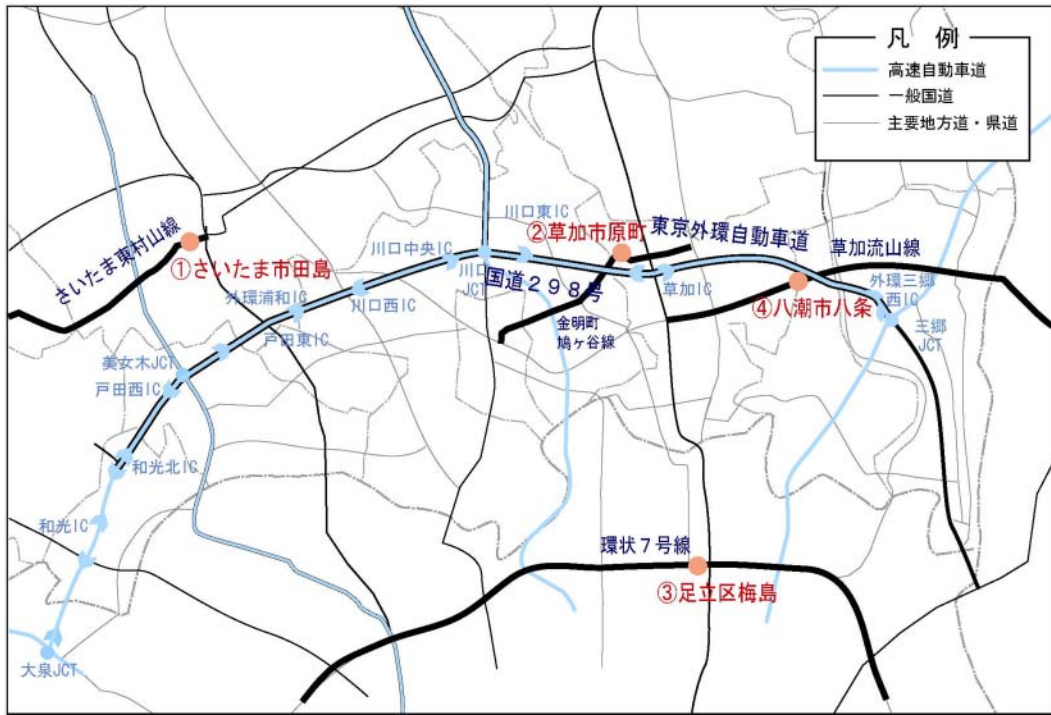
1) 専用部と一般部の機能分担

- 専用部は中長トリップ、一般部は短トリップを担い、適切に機能を分担しています。
- ・ 専用部は中長トリップ、一般部では短トリップの交通が主となり、道路機能が明確化されています。

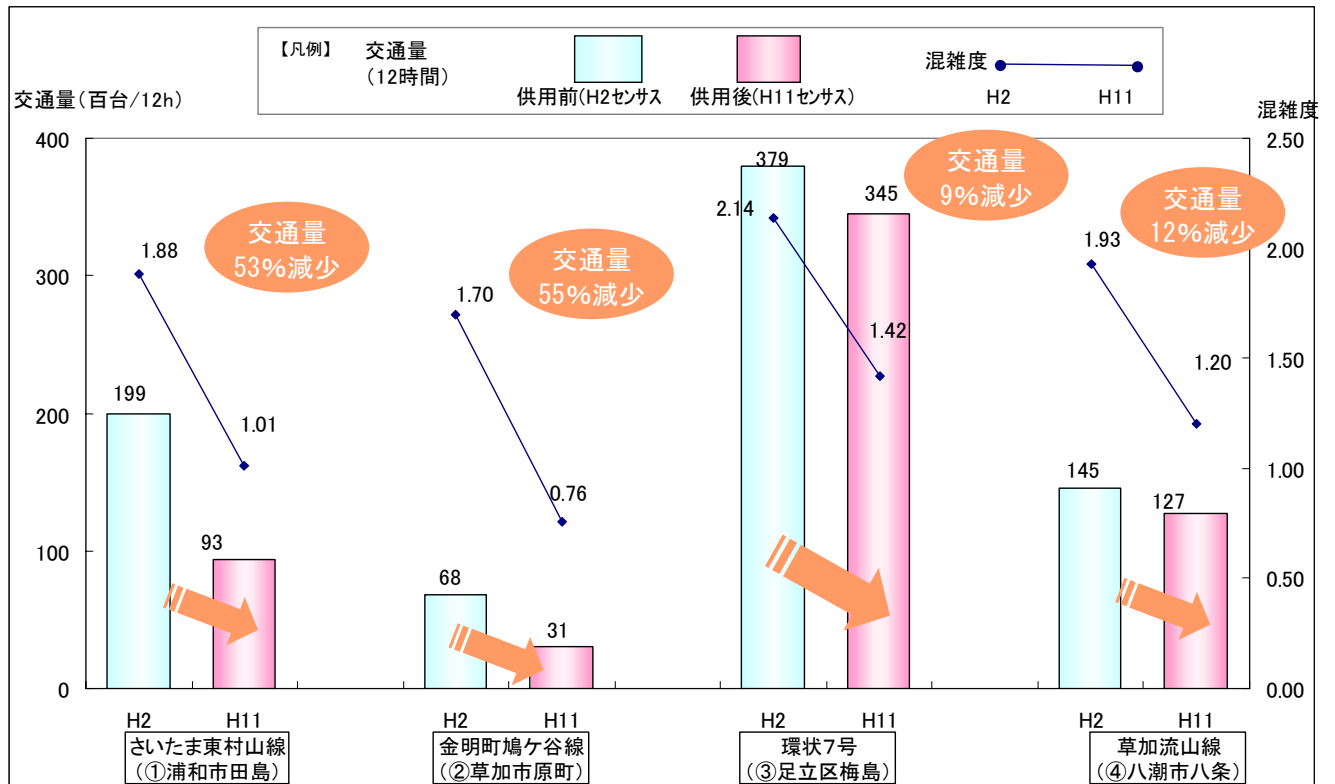


2) 交通量の変化

- 外かんと並行する路線において、交通量が減少し、混雑が緩和されました。

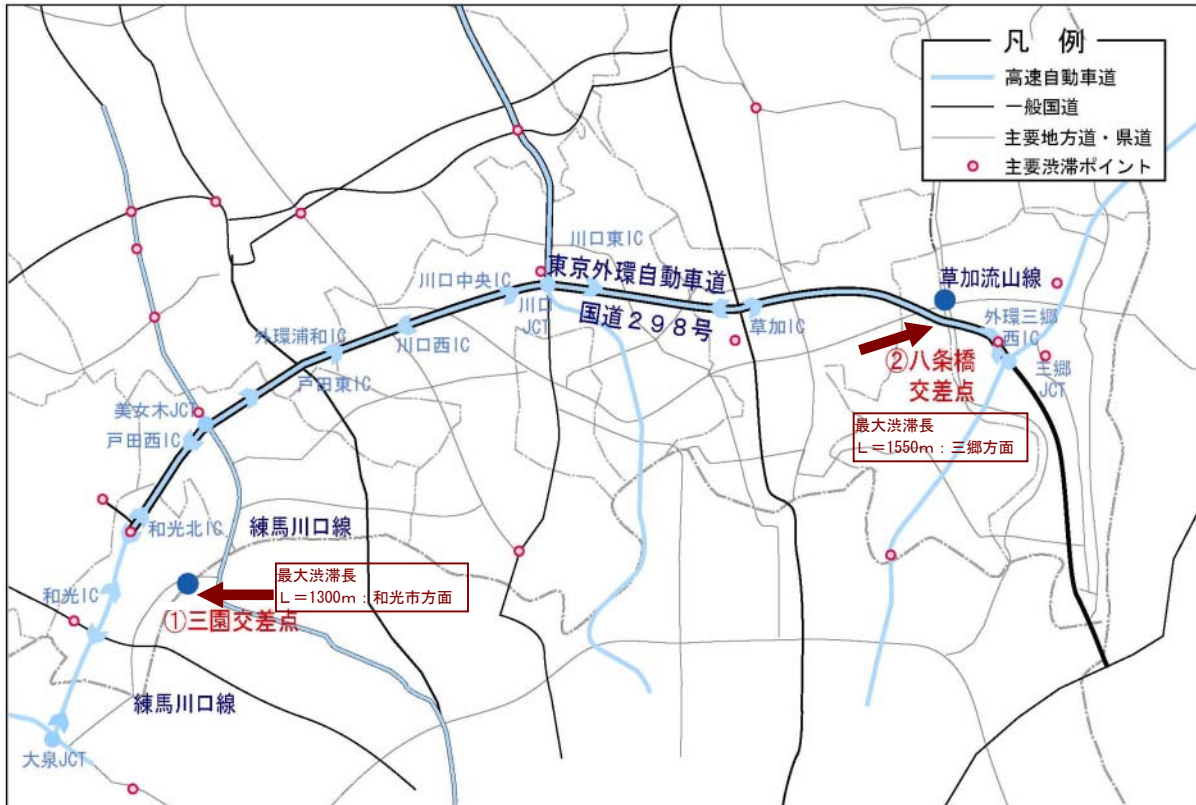


交通量の変化

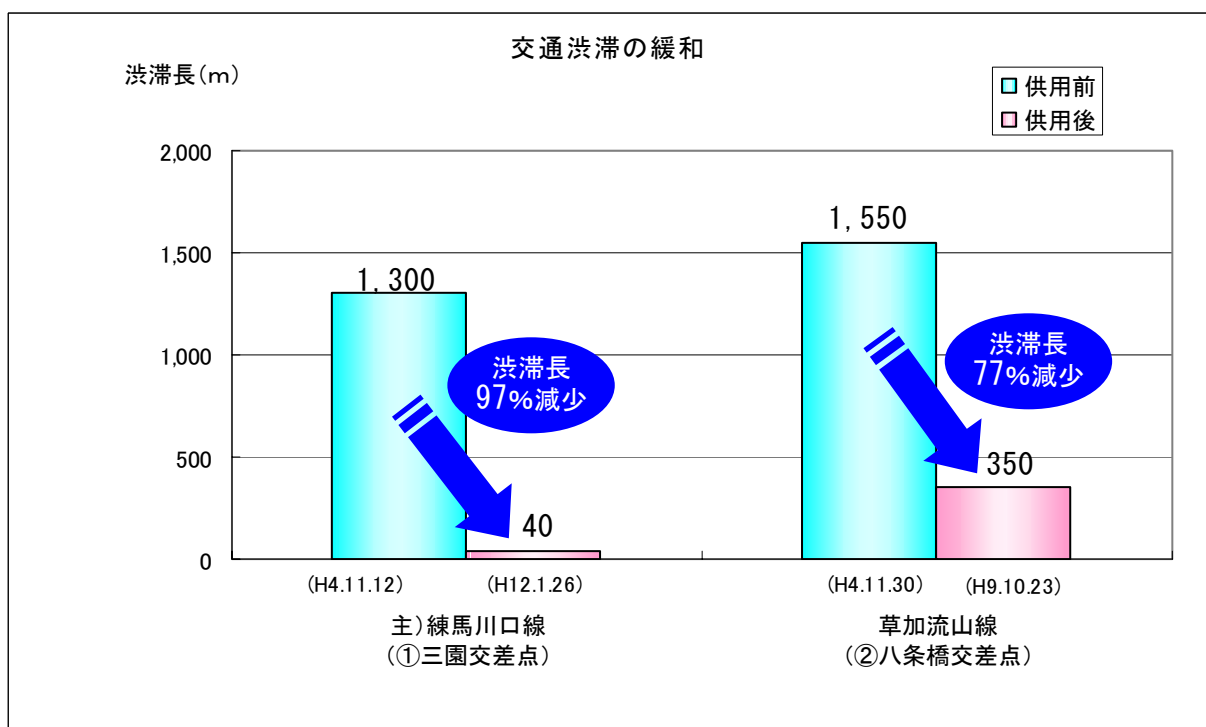


3) 交通渋滞の緩和

- 周辺道路からの一般国道298号への交通転換により、並行する路線における主要交差点での渋滞が大幅に緩和しました。



交通渋滞の緩和

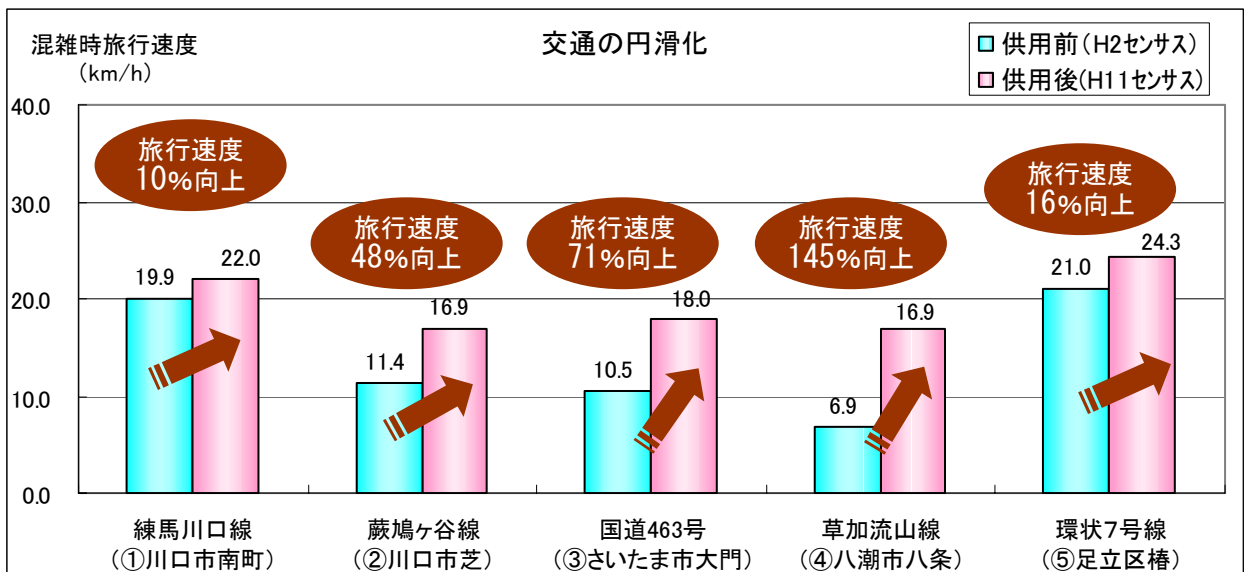


4) 交通の円滑化

- 外かんや一般国道298号への交通転換により、並行する路線の旅行速度が大幅に向上しました。



交通の円滑化



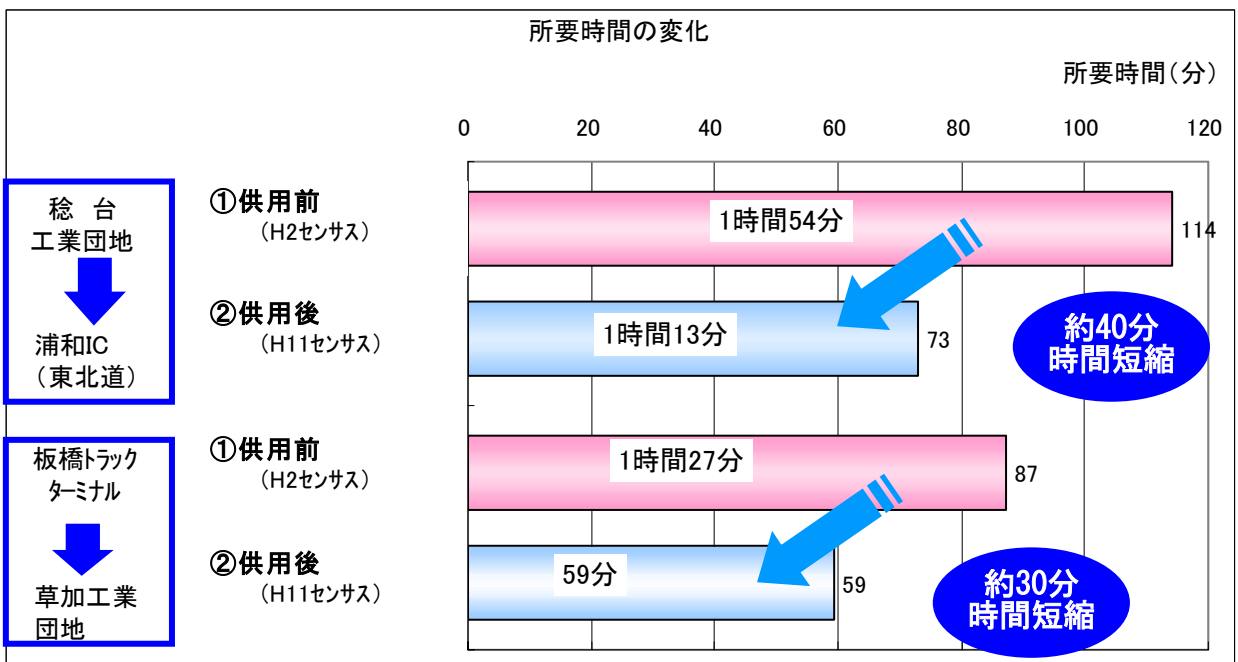
資料：道路交通センサス (H2/H11)

5) 所要時間の变化

- 外かんや一般国道298号を利用することで、周辺の工業団地や物流拠点からの到達時間が短縮し、物流の広域化に寄与しています。



所要時間の变化



6) 交通事故の減少

- 一般国道298号外かんの供用により、生活道路から通過交通が転換し、交通機能分担が図られ、周辺地域の交通事故発生抑制に寄与しています。



- 外かんの整備により、概ね5km範囲内の周辺道路の人身事故件数の伸びは県や全国に比べて低い。

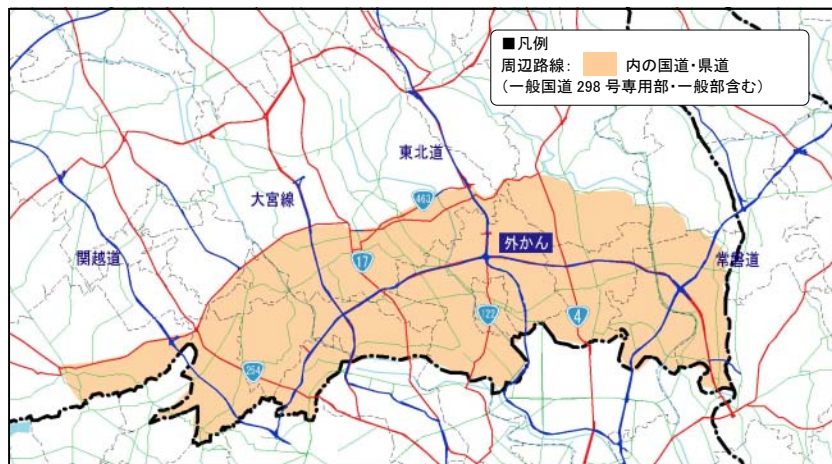


図 外かんの周辺路線(概ね5km範囲)位置図

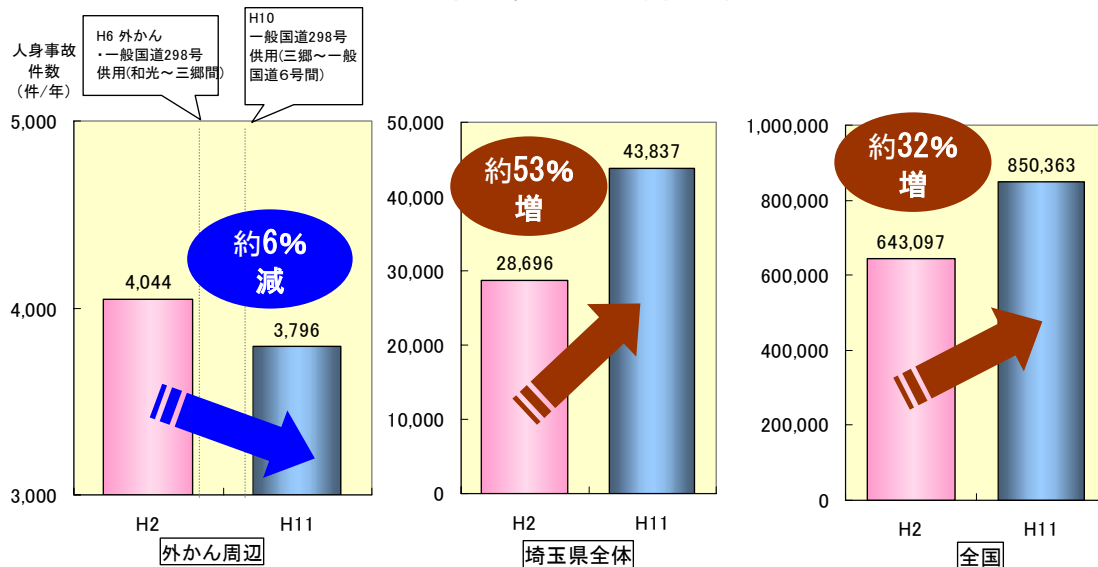
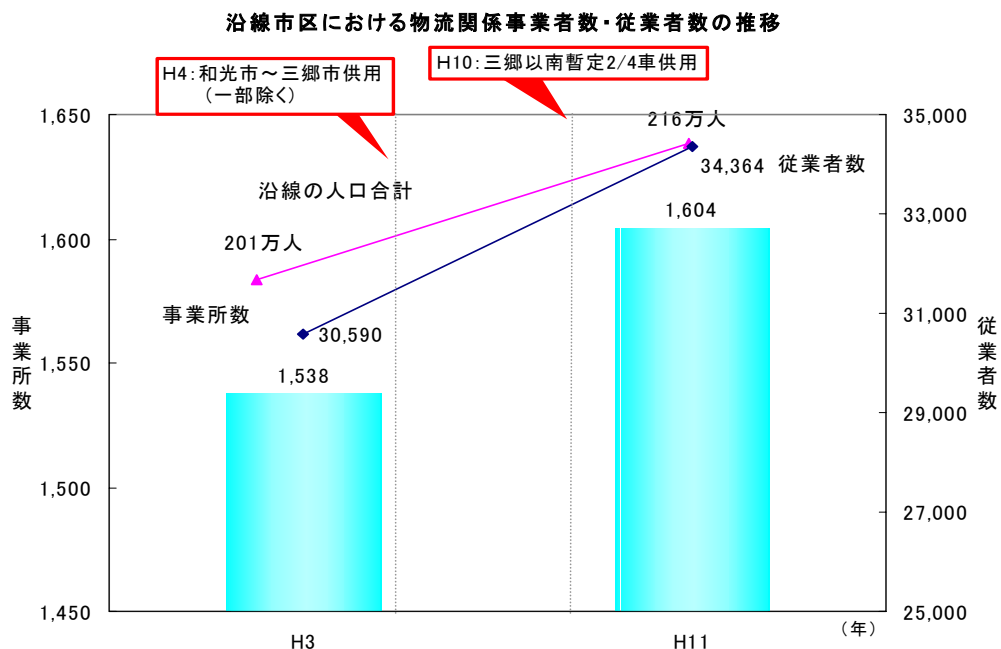
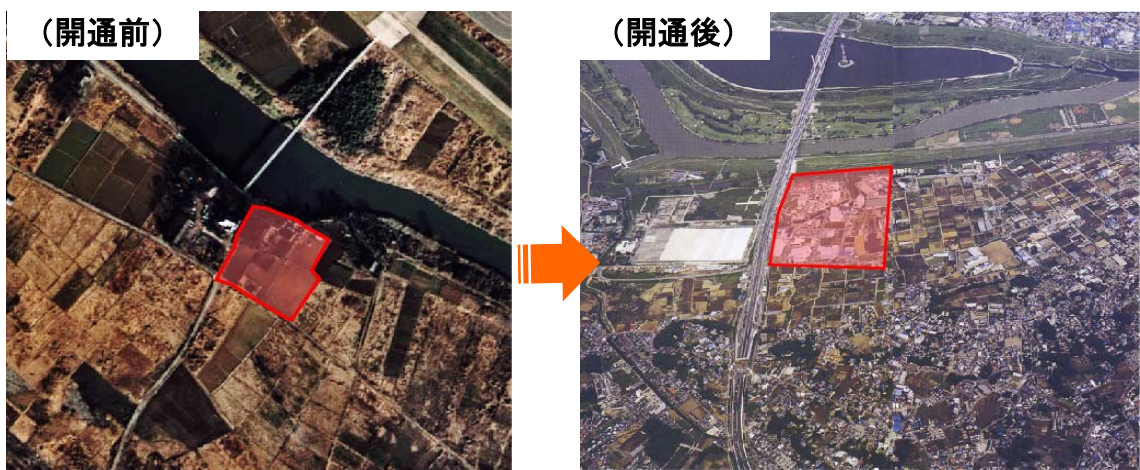
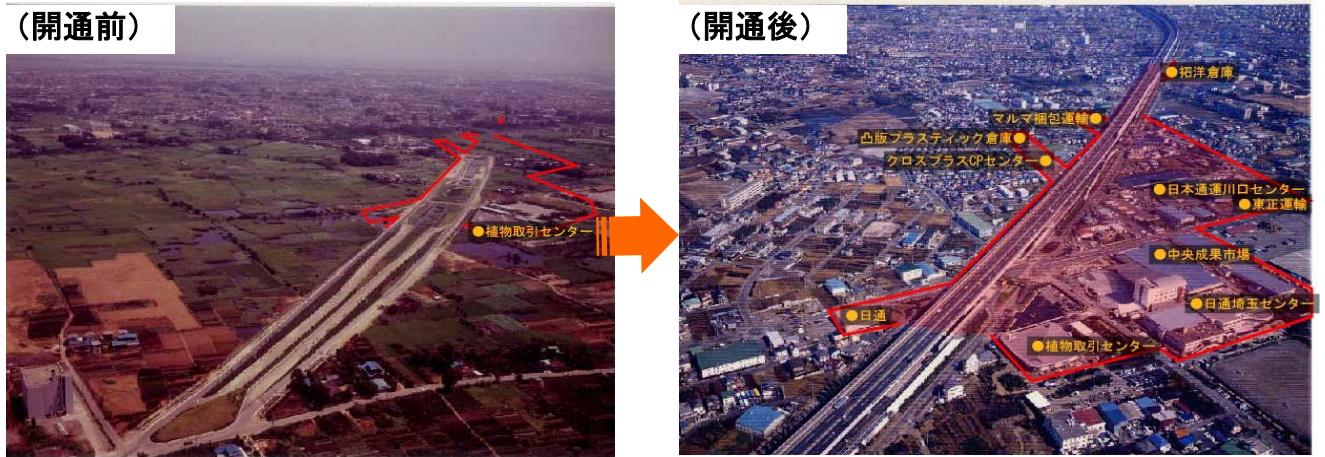


図 外かん周辺と埼玉県、全国の人身事故件数の推移

資料:「交通事故統合データ」

7) 沿線地域の活性化

- 外かんの整備により、沿線地域において物流拠点、工業団地などの立地が増加し、地域活性化に寄与しています。



注) 沿線市区: 三郷市、八潮市、草加市、川口市、旧浦和市、戸田市、和光市、練馬区
 資料/事業所数・従業者数: 「事業所・企業統計調査」総務省統計局
 人口: 住民基本台帳 (H3.3月末時点/H11.3月末) 時点