



国道4号春日部古河バイパス「春日部地区」の 上り通行車線変更のお知らせ

記者発表資料

北首都国道事務所では、国道4号春日部古河バイパスの埼玉県区間（L=10.3km）について、都心側より4車線化事業を進めています。今回、春日部地区の延長約2km区間について、工事に伴い、上り（東京方面）通行車線を変更しますので、お知らせいたします。

■期間：平成22年2月16日（火）10:00～3月下旬予定

■場所：立野西交差点～^{たてのにし}樺（南）^{つばき みなみ}交差点の約2km区間
（埼玉県春日部市立野^{たての}～春日部市倉常^{くらつね}）

■変更内容：工事に伴う上り（東京方面）通行車線の変更

※交差道路から国道4号バイパスへ入る際は、ご注意ください。

平成22年2月10日（水）

国土交通省 関東地方整備局 北首都国道事務所

発表記者クラブ

埼玉県政記者クラブ、春日部記者クラブ、竹芝記者クラブ、神奈川建設記者会、横浜海事記者クラブ

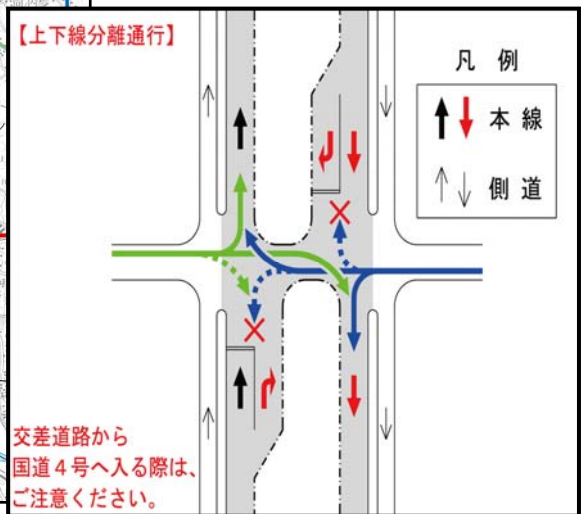
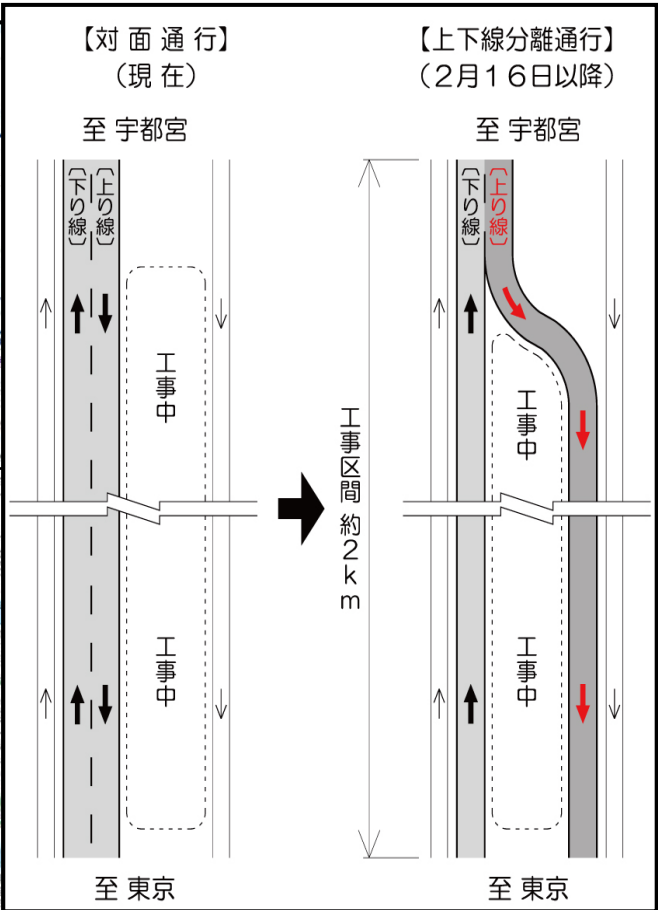
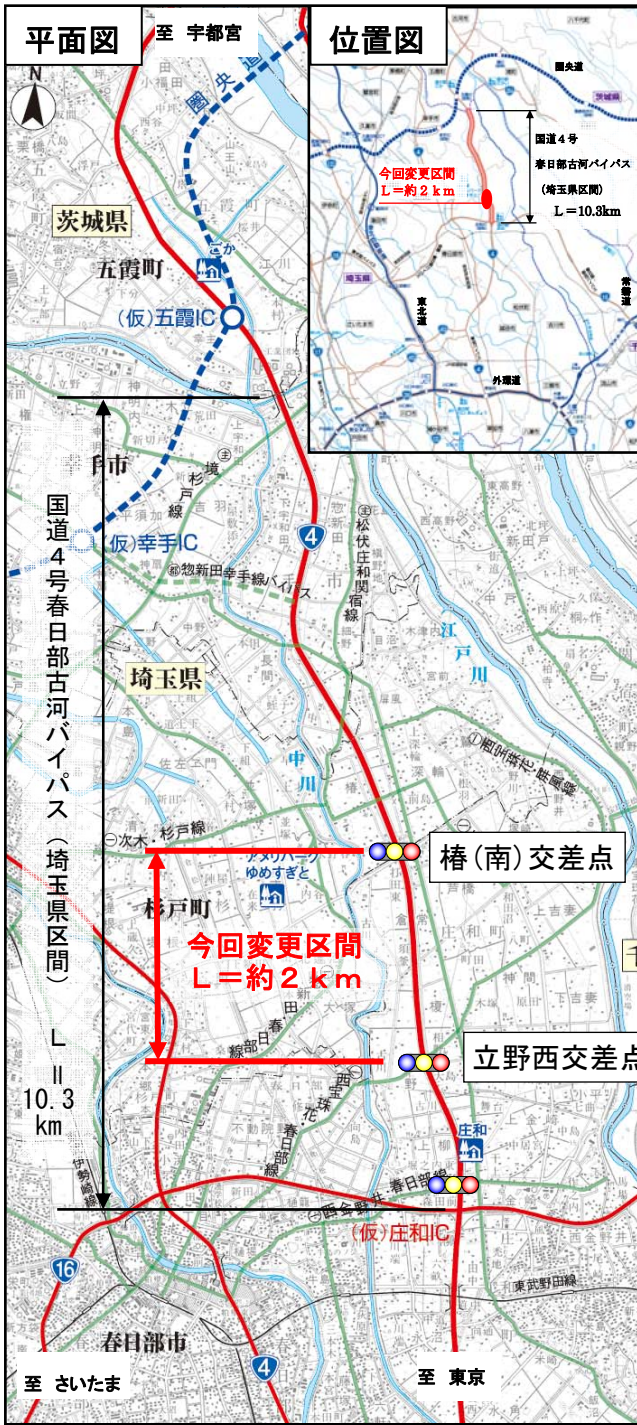
問合せ先

国土交通省 関東地方整備局 北首都国道事務所 TEL:048-942-4041（代表）
副所長（地域広報官） 秋元 孝夫（あきもと たかお）
工務課長 荒川 正秋（あらかわ まさあき）

国道4号春日部古河バイパス「春日部地区」の 上り通行車線変更のお知らせ

参考資料

- 期 間：**平成22年2月16日（火） 10:00～3月下旬予定**
- 場 所：**立野西交差点～榑（南）交差点 L=約2km**
(埼玉県春日部市立野～春日部市倉常)



国道4号春日部古河バイパス「春日部地区」の 上り通行車線変更のお知らせ

参考資料

○現在の状況写真



宇都宮方向を望む（対面通行の状況）