



令和5年6月15日
国土交通省関東地方整備局
相武国道事務所

土砂災害による下り線（本線）の通行止め解除の見通し 【第8報】

～国道16号 八王子バイパス鎌水（やりみず）インター～坂下交差点間～

台風2号に伴う降雨により国道16号（下り線）法面が崩落し、通行止めを実施した以下の区間において、復旧作業が順調に進み、オンランプ車線を除いた本線の通行止め解除の見通しがたちましたのでお知らせします。

今回の通行止め解除により、本線4車線が通れるようになります。

なお、通行止めをしているオンランプ車線については、法面の応急復旧作業のため、引き続き、通行止めとなりますので、ご理解とご協力のほどよろしくお願いいたします。

《今回の通行止め解除予定》

■日時 令和5年6月16日（金）午前5時00分

■場所 東京都町田市相原町地先 国道16号（下り線）34.0k p付近

■道路情報は相武国道事務所のホームページ、ツイッターでも確認できます。

<発表記者クラブ>

竹芝記者クラブ、神奈川建設記者会、神奈川県政記者クラブ、八王子記者クラブ、相模原記者クラブ

<問い合わせ先>

関東地方整備局 相武国道事務所

電話：042-643-2001（代表） FAX：042-643-2320

副所長 今村 忠彦（いまむら ただひこ）（内線：204）

計画課 課長 古川 克利（ふるかわ かつとし）（内線：261）

これまでの経緯

【法面崩落（国道16号八王子バイパス澁水（やりみず）インター～坂下交差点）】

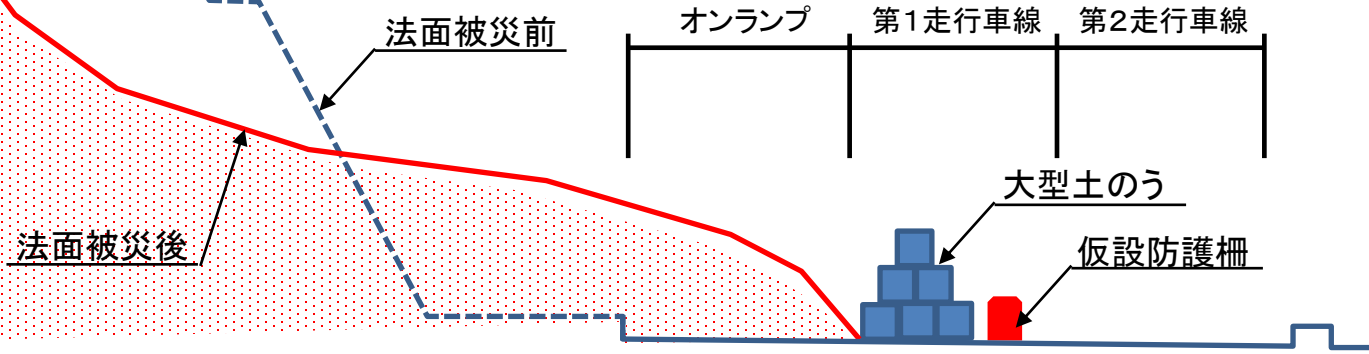
日付（曜日）	時間	内容	関連する 記者発表
6/3（土）	1時00分頃	台風2号に伴う降雨により法面が崩落 【通行止め】上下線（本線、オンオフランプ）	<u>【第1報】</u>
	9時30分	復旧作業開始	<u>【第2報】</u>
	14時00分	専門家による調査開始	<u>【第3報】</u>
	21時30分	専門家による調査結果を踏まえた緊急復旧方法の決定	<u>【第4報】</u>
6/4（日）	10時00分	緊急復旧作業の完了見込み	<u>【第5報】</u>
	17時00分	緊急復旧作業完了、交通規制を一部解除 【通行止め】オンランプ 【車線規制】下り線（埼玉方面）1車線	<u>【第6報】</u>
6/9（金）	11時00分	下り線（埼玉方面）残り1車線の通行止め解除に向けた本格的な復旧作業を開始	<u>【第7報】</u>
6/16（金）	5時00分	下り線（埼玉方面）残り1車線の通行止め解除の見通し オンランプは引き続き通行止め継続	【第8報】 （今回）

通行止めの解除

土留め壁設置前

6/4(日)17時～

(埼玉方面)



土留め壁設置後

6/16(金)5時～

オンランプ 第1走行車線 第2走行車線

通行止め継続

通行止め解除
(今回)

(今回)

土留め壁設置

大型土のう撤去

仮設防護柵撤去

<継続中>
法面応急復旧作業
(法面吹付工)



【参考】 通行止めの解除経緯

日時	イメージ図	被災からの 通行止め時間
6/3 (土) 1:00頃 土砂崩落	<div style="display: flex; justify-content: space-around;"> <div style="border: 1px solid black; padding: 5px;">埼玉方面(下り線)</div> <div style="border: 1px solid black; padding: 5px;">横浜方面(上り線)</div> </div>	—
6/4 (日) 17:00 通行止め 一部解除	<div style="display: flex; justify-content: space-around;"> <div style="border: 1px solid black; padding: 5px;">埼玉方面(下り線)</div> <div style="border: 1px solid black; padding: 5px;">横浜方面(上り線)</div> </div>	40時間
6/16 (金) 5:00 本線開通	<div style="display: flex; justify-content: space-around;"> <div style="border: 1px solid black; padding: 5px;">埼玉方面(下り線)</div> <div style="border: 1px solid black; padding: 5px;">横浜方面(上り線)</div> </div>	316時間

今回の解除により、本線の通行規制は全て解除となります。

なお、通行止めをしているオンランプ車線については、法面の応急復旧作業（法面吹付工）のため、引き続き、通行止めとなります。

ご理解とご協力のほどよろしくお願いいたします。