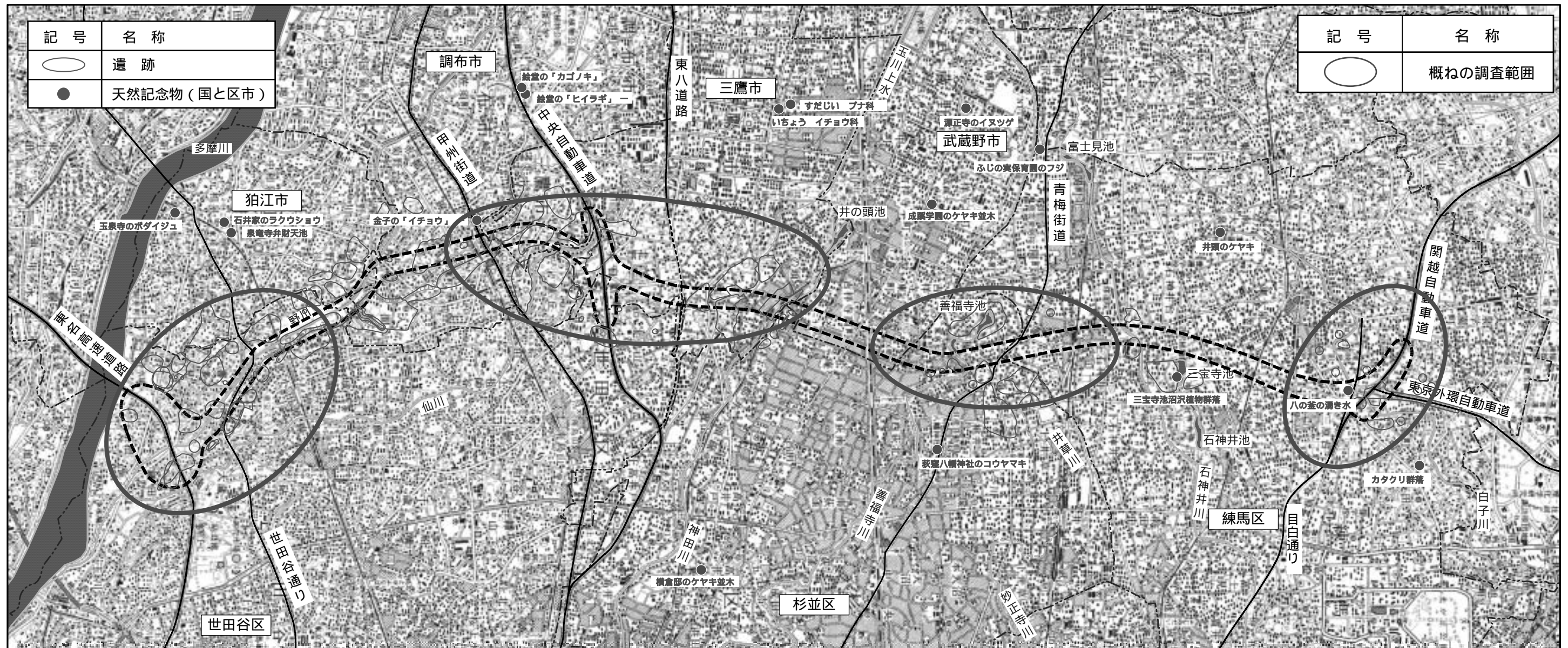


環境現地調査の候補地域（案） [史跡・文化財]



凡 例

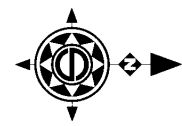
-  : 河川/池沼
-  : 崖線

調査内容

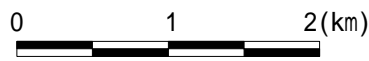
文化財等の状況：文化財保護法に基づき指定又は登録された文化財の種類、位置、範囲、指定区域等について調査したいと考えています。  
埋蔵文化財包蔵地の状況：埋蔵文化財包蔵地の位置、範囲、内容及び分布状況について調査したいと考えています。

調査範囲の考え方

外環が既存の幹線道路と接続する予定であることからジャンクション及びインターチェンジの可能性があります。調査は、これらの予定地周辺で実施したいと考えています。



1:50,000



資料：「東京都文化財総合目録」  
（平成 8 年 3 月 東京都教育庁）  
「東京都遺跡地図」  
（2001 年 東京都教育委員会）