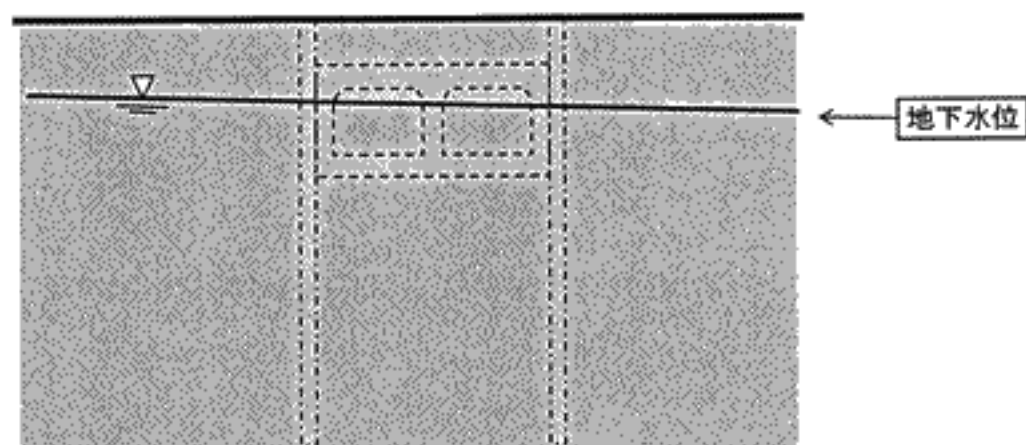
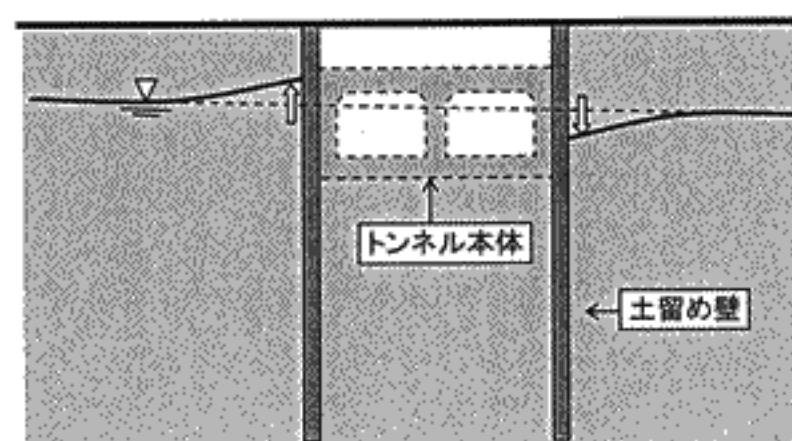


環8・井荻トンネル工事での地下水対策イメージ

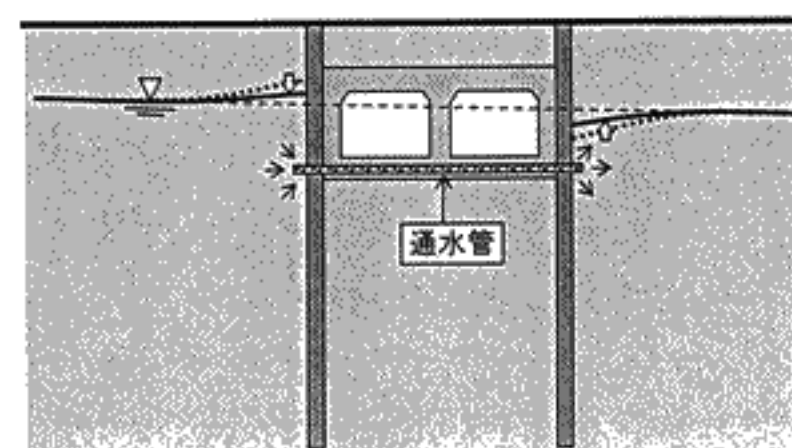
1. 工事前



2. 工事中



3. 工事後



環8・井荻トンネル工事での地下水対策工

(平7. 都土木技研年報より抜粋)

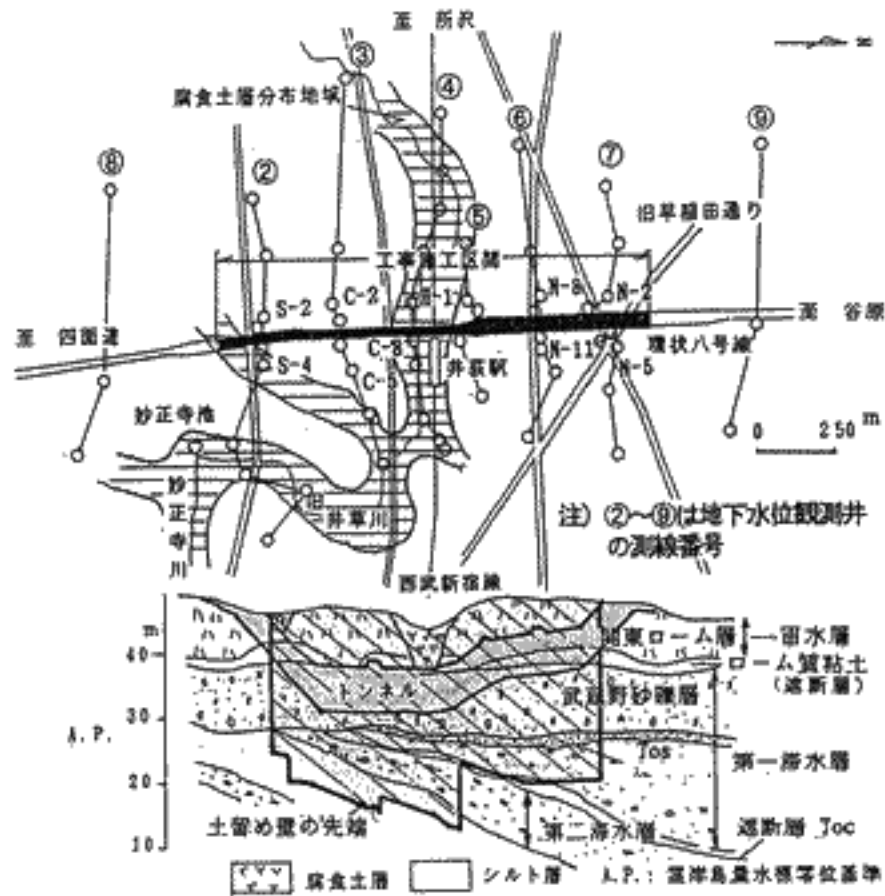


図-1 地形区分と滞水層区分

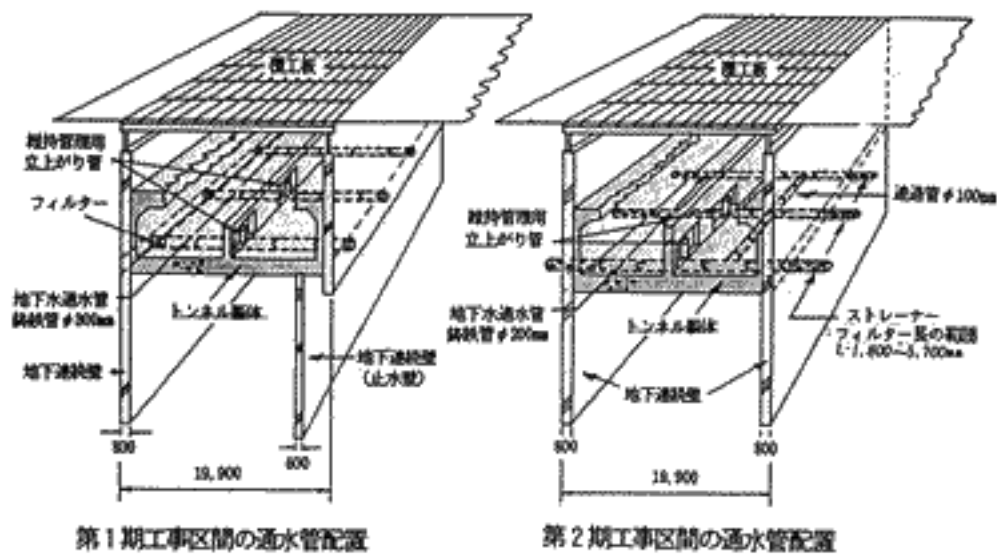
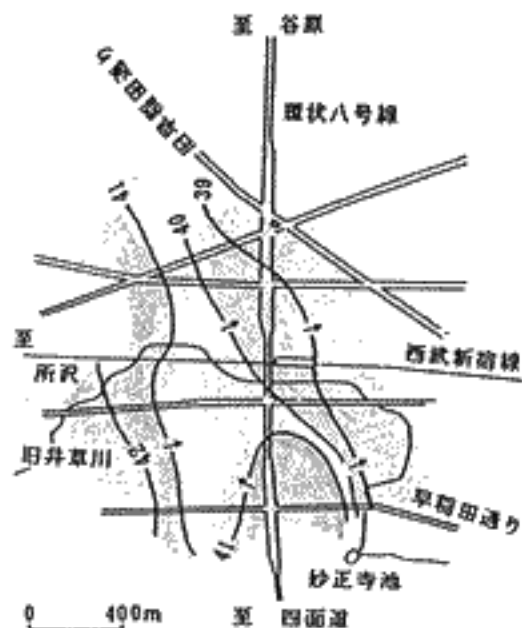


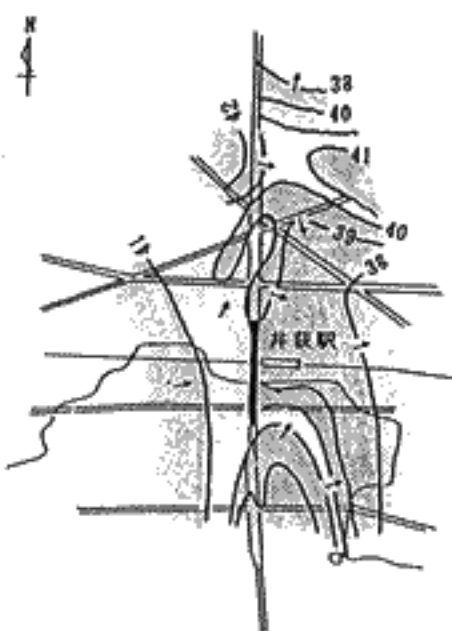
図-2 通水管の配置イメージ

図-3 地下水位分布の変化(実測値)

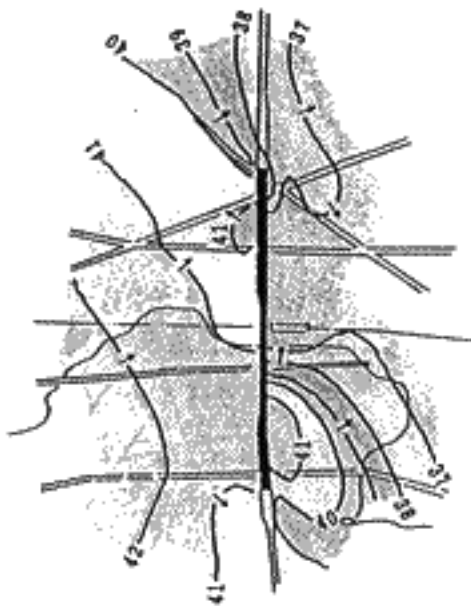
(I) 土留め工事開始前
平成元年2月1日 (1989.2.1)



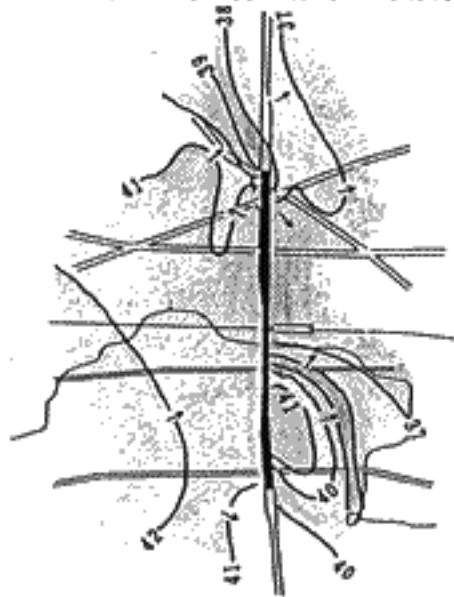
(II) 第1期土留め工事終了後
平成4年2月25日 (1992.2.25)



(III) 第2期土留め工事終了後
平成5年6月2日 (1993.6.2)



(IV) 第1期通水管施工後
平成6年2月7日 (1994.2.7)



(V) 第2期通水管施工後
平成6年11月25日 (1994.11.25)

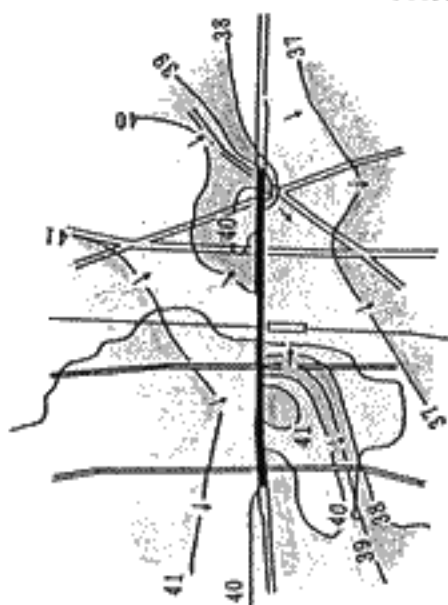


図-4 地下水位の経日変化

