

**Q12** 家屋事前調査はどのような調査を行うのでしょうか。

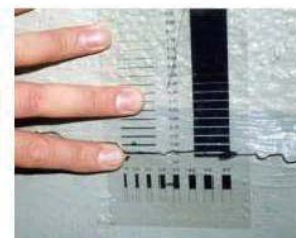
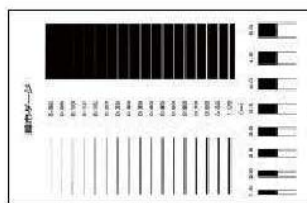
**A12** ○建物の柱の傾斜、壁や基礎のひび割れ状況などをスケッチや写真及び調書において、記録を残します。

○なお、調査結果は上記目的以外には一切使用いたしません。

【家屋調査での調査箇所】

- ◆基礎
- ◆軸部(柱・敷居)
- ◆開口部(建具等)
- ◆床
- ◆天井
- ◆内壁
- ◆外壁
- ◆屋根
- ◆水回り(浴槽、台所、洗面所等)
- ◆外構(池、塀等の屋外工作物)
- ◆井戸の状況

クラックスケール



例: 亀裂調査状況

※但し、調査箇所は目視で確認できる範囲となります