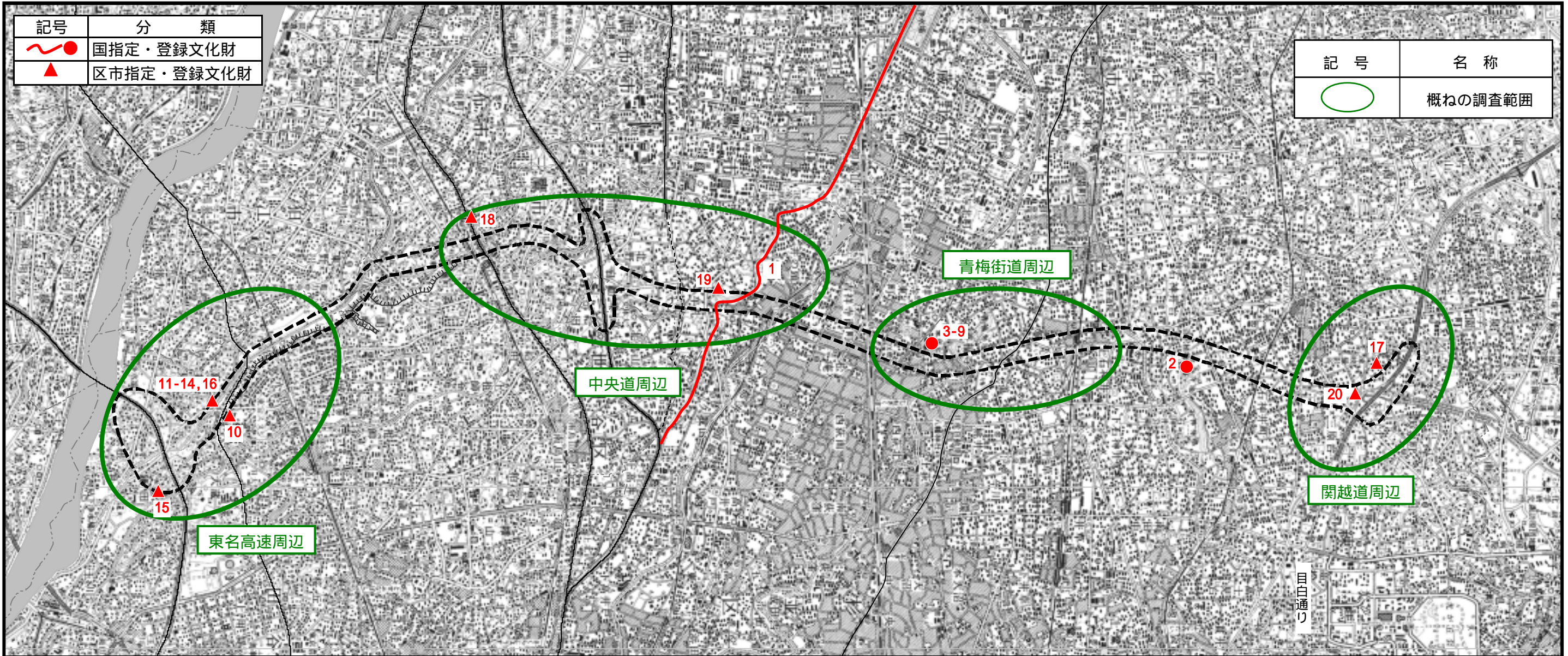


現地調査結果 [史跡・文化財]



凡 例

- : 河川/池沼
- : 崖線

調査内容

文化財保護法に基づき指定又は登録された文化財の種類、位置、範囲、指定区域等について、既存資料や関係区市教育委員会へのヒアリング調査及び現地踏査を行いました。

調査範囲の考え方

ジャンクション及びインターチェンジの可能性のある東名周辺、中央道周辺、青梅街道周辺、関越道周辺において、調査を実施しました。

資料：「東京都文化財総合目録」(平成16年3月 東京都教育庁)  
 「練馬区の文化財あんない(練馬区のホームページ)」(平成17年1月現在)

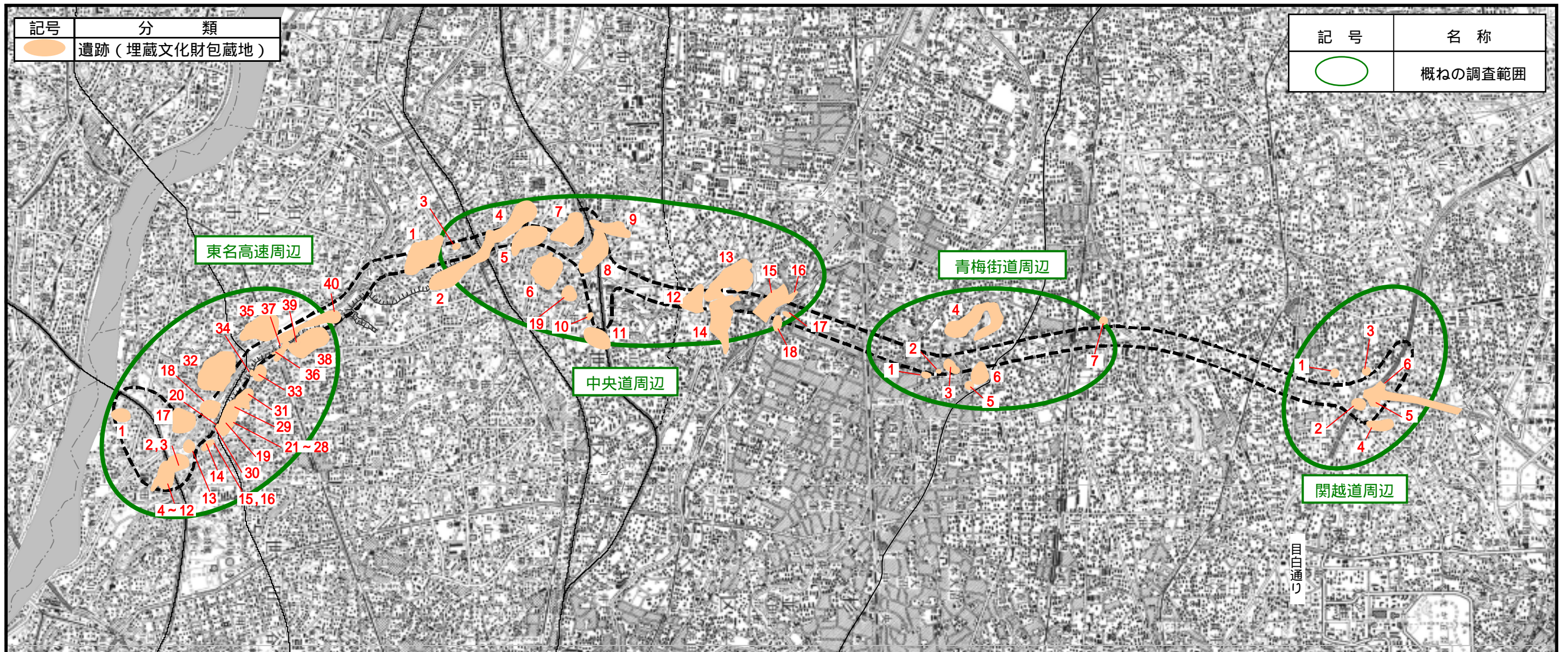


最新の既存資料や関係区市教育委員会へのヒアリング調査の結果、以下のような史跡・文化財を確認しました。

番号	区分	種別	名称	所在地	指定年月日		
1	国指定	史跡	玉川上水	武蔵野市,三鷹市,杉並区,世田谷区	平成15年8月27日		
2		天然記念物	三宝寺池沼沢植物群落	練馬区 石神井台1	昭和10年12月24日		
3	国登録	建造物	東京女子大学本館	杉並区 善福寺2-6-1	平成10年9月2日		
4		建造物	東京女子大学講堂・礼拝堂		平成10年9月2日		
5		建造物	東京女子大学六号館(東校舎)		平成10年9月2日		
6		建造物	東京女子大学七号館(西校舎)		平成10年9月2日		
7		建造物	東京女子大学一四号館(安井記念館)		平成10年9月2日		
8		建造物	東京女子大学一六号館(外国人教師館)		平成10年9月2日		
9		建造物	東京女子大学一七号館(ライシャワー館)		平成10年9月2日		
10		区指定	史跡		砧中学校四号墳	成城1-10-1 区立砧中学校内	昭和54年10月25日
11			建造物		旧加藤家住宅 主屋	喜多見5-27-14 次大夫堀公園民家園内	昭和56年5月20日
12	建造物		旧秋山家住宅土蔵	喜多見5-27-14 次大夫堀公園民家園内	昭和57年12月28日		
13	建造物		旧谷岡家表門	喜多見5-27-14 次大夫堀公園民家園内	平成3年1月24日		
14	建造物		旧安藤家住宅	喜多見5-27-14 次大夫堀公園民家園内	平成5年4月30日		
15	建造物		大蔵氷川神社本殿並びに棟札	大蔵6-6-7 氷川神社	平成5年8月9日		
16	民俗資料		旧城田家住宅主屋	喜多見5-27-14 次大夫堀公園民家園	昭和60年2月19日		
17	市指定	建造物	伊賀衆奉納の水盤・鳥居	練馬区 大泉町5-15 氷川神社	平成15年2月17日		
18		天然記念物	金子の「イチョウ」一対	調布市 西つつじヶ丘2-16-1	昭和56年3月10日		
19		重宝	石灯籠(巳待講)	三鷹市 牟礼2-6-12 神明社	昭和53年5月8日		
20	区登録	天然記念物	八の釜の湧き水	練馬区 東大泉2-27	平成4年2月15日		

「本書に掲載した地図は、国土地理院長の承認を得て、同院発行の5万分の1地形図を複製したものである。(承認番号 平15関複、第400号)」

現地調査結果 [遺跡(埋蔵文化財包蔵地)]



凡 例

- : 河川/池沼
- : 崖線

調査内容

埋蔵文化財包蔵地の状況、埋蔵文化財包蔵地の位置、範囲、内容及び分布状況について、最新の既存資料や関係区市教育委員会へのヒアリング調査を行いました。

調査範囲の考え方

ジャンクション及びインターチェンジの可能性のある東名周辺、中央道周辺、青梅街道周辺、関越道周辺において調査を実施しました。

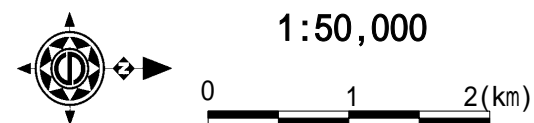
資料：「東京都遺跡地図」(平成16年3月 東京都教育庁)

「練馬区埋蔵文化財分布地図」(平成16年3月 練馬区教育委員会)

「三鷹市遺跡分布地図」(平成16年4月 三鷹市教育委員会)

「調布市遺跡分布図」(平成16年8月 調布市教育委員会)

「世田谷の埋蔵文化財-遺跡地図-」(平成16年6月 世田谷区教育委員会)



「本書に掲載した地図は、国土地理院長の承認を得て、同院発行の5万分の1地形図を複製したものである。(承認番号 平15関複、第400号)」

現地調査結果 [ 遺跡(埋蔵文化財包蔵地) ]

既存資料や関係区市教育委員会へのヒアリング調査の結果、以下の遺跡(埋蔵文化財包蔵地)を確認しました。

東名高速周辺

No.	遺跡名	所在地	遺跡の概要	時代
1	宇奈根本村	世田谷区宇奈根 2	台地 包蔵地	古墳、奈良・平安、近世
2	殿山	世田谷区大蔵 5,6	台地 集落	縄文(中) 弥生、奈良・平安
3	大蔵館跡	世田谷区大蔵 5	台地 城館	中世
4	殿山古墳群 1号墳	世田谷区大蔵 6	台地 古墳(円墳)	古墳
5	殿山古墳群 2号墳(消滅)	世田谷区大蔵 5,6	台地 古墳(円墳)	古墳
6	殿山古墳群 3号墳	世田谷区大蔵 6	台地 古墳(円墳)	古墳
7	殿山古墳群 4号墳	世田谷区大蔵 6	台地 古墳	古墳
8	殿山古墳群 5号墳	世田谷区大蔵 6	台地 古墳(円墳)	古墳
9	殿山古墳群 6号墳(消滅)	世田谷区大蔵 6	台地 古墳	古墳
10	殿山古墳群 7号墳(消滅)	世田谷区大蔵 6	台地 古墳(円墳)	古墳
11	殿山古墳群 8号墳(大将塚)	世田谷区大蔵 6	台地 古墳(円墳)	古墳
12	殿山古墳群 9号墳	世田谷区大蔵 6	台地 古墳(円墳)	古墳
13	田直	世田谷区大蔵 5	台地 包蔵地	縄文、奈良・平安
14	下野田山	世田谷区喜多見 6	台地 集落	旧石器、古墳、奈良・平安、中近世
15	下野田 1号墳	世田谷区喜多見 6	台地 古墳	古墳
16	下野田 2号墳	世田谷区喜多見 6	台地 古墳(円墳)	古墳
17	喜多見清水	世田谷区喜多見 5	台地 集落	縄文(後) 古墳、奈良・平安、近世
18	下野田	世田谷区喜多見 5,6	台地 包蔵地	縄文(早~晩) 古墳、近世
19	嘉留多遺跡	世田谷区成城 1	集落	旧石器、縄文(早~晩) 奈良・平安
20	下野田不動遺跡	世田谷区成城 1	祭祀遺跡	近世
21	砧中学校古墳群 1号墳	世田谷区成城 1	古墳	古墳
22	砧中学校古墳群 2号墳	世田谷区成城 1	古墳	古墳
23	砧中学校古墳群 3号墳	世田谷区成城 1	古墳	古墳
24	砧中学校古墳群 4号墳	世田谷区成城 1	古墳	古墳
25	砧中学校古墳群 5号墳	世田谷区成城 1	古墳	古墳
26	砧中学校古墳群 6号墳	世田谷区成城 1	古墳	古墳
27	砧中学校古墳群 7号墳	世田谷区成城 1	古墳	古墳
28	砧中学校古墳群 8号墳	世田谷区成城 1	古墳	古墳
29	砧中学校遺跡	世田谷区成城 1	集落	旧石器、縄文(早~晩) 弥生、古墳、奈良・平安、近世
30	砧小学校前横穴墓群	世田谷区喜多見 6,成城 1	横穴墓	古墳
31	下神明	世田谷区成城 1,3	台地 集落	旧石器、縄文(早~後) 弥生、古墳、奈良・平安、中近世
31	中神明横穴墓群	世田谷区成城 3	台地斜面 横穴墓 7基	古墳
32	喜多見中通	世田谷区喜多見 7	台地 包蔵地	縄文(中・後・晩) 古墳、奈良・平安、中近世
33	中神明	世田谷区成城 3	台地 集落	旧石器、縄文(早・中) 古墳、奈良・平安、近世
35	中野田	世田谷区喜多見 8,9	台地 集落	旧石器、縄文(早~中) 古墳、奈良・平安、中近世
36	不動橋横穴墓群	世田谷区成城 3	台地斜面 横穴墓 16基	古墳
37	不動橋・不動坂	世田谷区成城 3,4	台地 集落	旧石器、縄文(早~後) 古墳
38	上神明	世田谷区成城 4,5	台地 集落	旧石器、縄文(早~後) 弥生、古墳、奈良・平安、中近世
39	上神明横穴墓群	世田谷区成城 4	台地縁辺	古墳
40	中の島	世田谷区成城 4	低地 集落	縄文、古墳、中世

中央道周辺

No.	遺跡名	所在地	遺跡の概要	時代
1	中台	調布市東つつじヶ丘 2,3	台地縁辺 集落	縄文(中~後) 古墳
2	若葉町	調布市若葉町 1,3	台地縁辺 集落	旧石器、縄文(早~中)
3	中台北	調布市東つつじヶ丘 2	台地縁辺 包蔵地	縄文(中) 奈良・平安
4	滝坂	三鷹市中原 1,2	台地縁辺 集落	旧石器、縄文(早~後) 弥生、古墳、奈良・平安、近世
5	中仙川	三鷹市中原 1 新川 1	台地 包蔵地	旧石器、縄文(早、中) 近世
6	緑ヶ丘	調布市緑ヶ丘 1,2	台地縁辺・斜面 集落	縄文(中) 平安、中世、近世
7	市立第五中学校	三鷹市新川 1,4	台地縁辺・斜面 集落	旧石器、縄文(早~中) 弥生、古墳、奈良・平安、中世、近世
8	給田境	三鷹市北野 4	台地 包蔵地	旧石器、縄文(早~中)、奈良・平安、近世
9	天神山	三鷹市新川 2	台地縁辺・斜面 包蔵地	縄文(早、中) 近世
10	給田北	世田谷区給田 5	台地 包蔵地	縄文、近世
11	烏山遺跡	世田谷区北烏山 8,9	集落	旧石器、縄文(早~中)、古墳、奈良・平安、近世
12	下本宿	三鷹市牟礼 1	台地 包蔵地	縄文(中) 近世
13	牟礼	三鷹市牟礼 1-3	台地縁辺・斜面 包蔵地	縄文(中) 近世
14	玉川通東	三鷹市井の頭 1	台地 包蔵地	縄文(早~中) 近世
15	丸山 A	三鷹市井の頭 2	台地 集落	旧石器、縄文(草~中)
16	丸山 B	三鷹市井の頭 2	台地 包蔵地	縄文(中~後)
17		杉並区久我山 4	台地 包蔵地	縄文(草)
18	久我山立教学園(中屋敷)	杉並区久我山 4	台地斜面 包蔵地	縄文(中~後)
19	社田遺跡	調布市緑ヶ丘 2	台地 包蔵地	縄文、奈良、中世、近世

青梅街道周辺

No.	遺跡名	所在地	遺跡の概要	時代
1	地藏坂	杉並区善福寺 1	台地縁辺 集落	旧石器、縄文(早)
2	地藏坂	杉並区善福寺 1	台地縁辺 包蔵地	縄文(草)
3	井草三丁目	杉並区善福寺 1,2	台地 集落	縄文(中)
4		杉並区善福寺 2-4	台地斜面 集落	旧石器、縄文(中~後)
5		杉並区善福寺 1	台地 包蔵地	縄文
6	井草八幡	杉並区善福寺 1	台地縁辺 集落	縄文(中~後) 古墳
7		練馬区上石神井 4	台地縁辺 包蔵地	縄文

関越道周辺

No.	遺跡名	所在地	遺跡の概要	時代
1		練馬区東大泉 2	台地縁辺 包蔵地	縄文、弥生、古墳、奈良・平安
2	比丘尼橋	練馬区大泉町 2	台地縁辺 集落	旧石器、縄文、近世
3		練馬区大泉町 5	台地縁辺 包蔵地	弥生、古墳、奈良・平安
4	八ヶ谷戸	練馬区大泉町 2	台地縁辺 集落	縄文
5	愛宕下	練馬区大泉町 4	低地 集落	旧石器、縄文
6	外かん道路関連	練馬区大泉町 3,4	台地・低地・谷 集落	旧石器、縄文、弥生、古墳、奈良・平安、中世、近世