

国道357号若松交差点横断歩道橋下部工事に伴う 交通規制のお知らせ

若松交差点の横断歩道橋下部工事に伴い、車線規制等を行います。

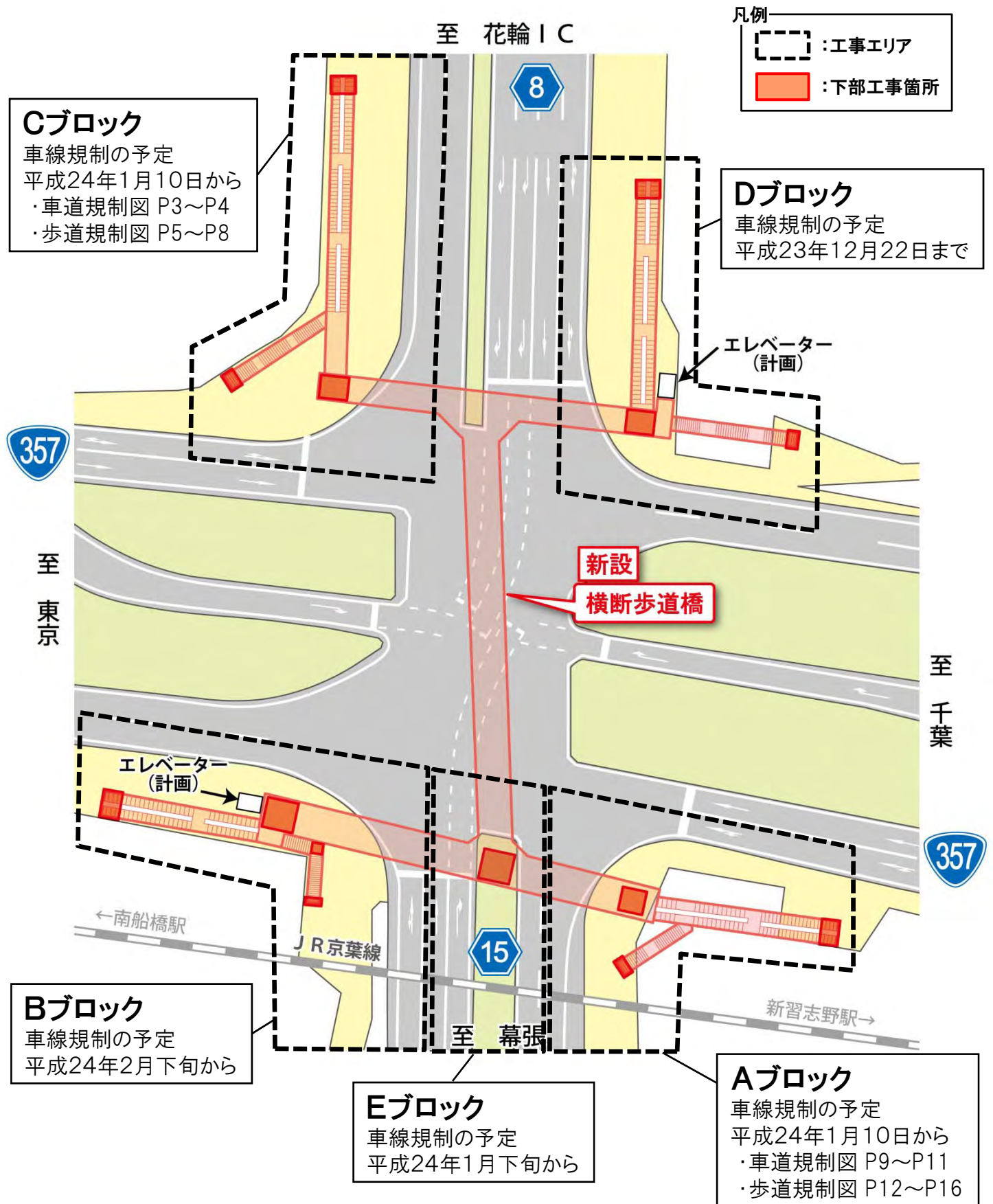
船橋市と習志野市との境に位置する国道357号若松交差点に新設する横断歩道橋の橋脚の基礎、橋台等を設置する下部工事を下記のとおり予定します。工事期間中は、通行される皆様にはご迷惑をおかけいたしますが、ご理解ご協力の程よろしくお願いたします。また、歩行者の皆様も交通誘導員等の案内により、注意してご通行下さい。安心・安全な交通にご協力をお願いいたします。



夜間、道路の車線規制があります。走行には十分ご注意ください。

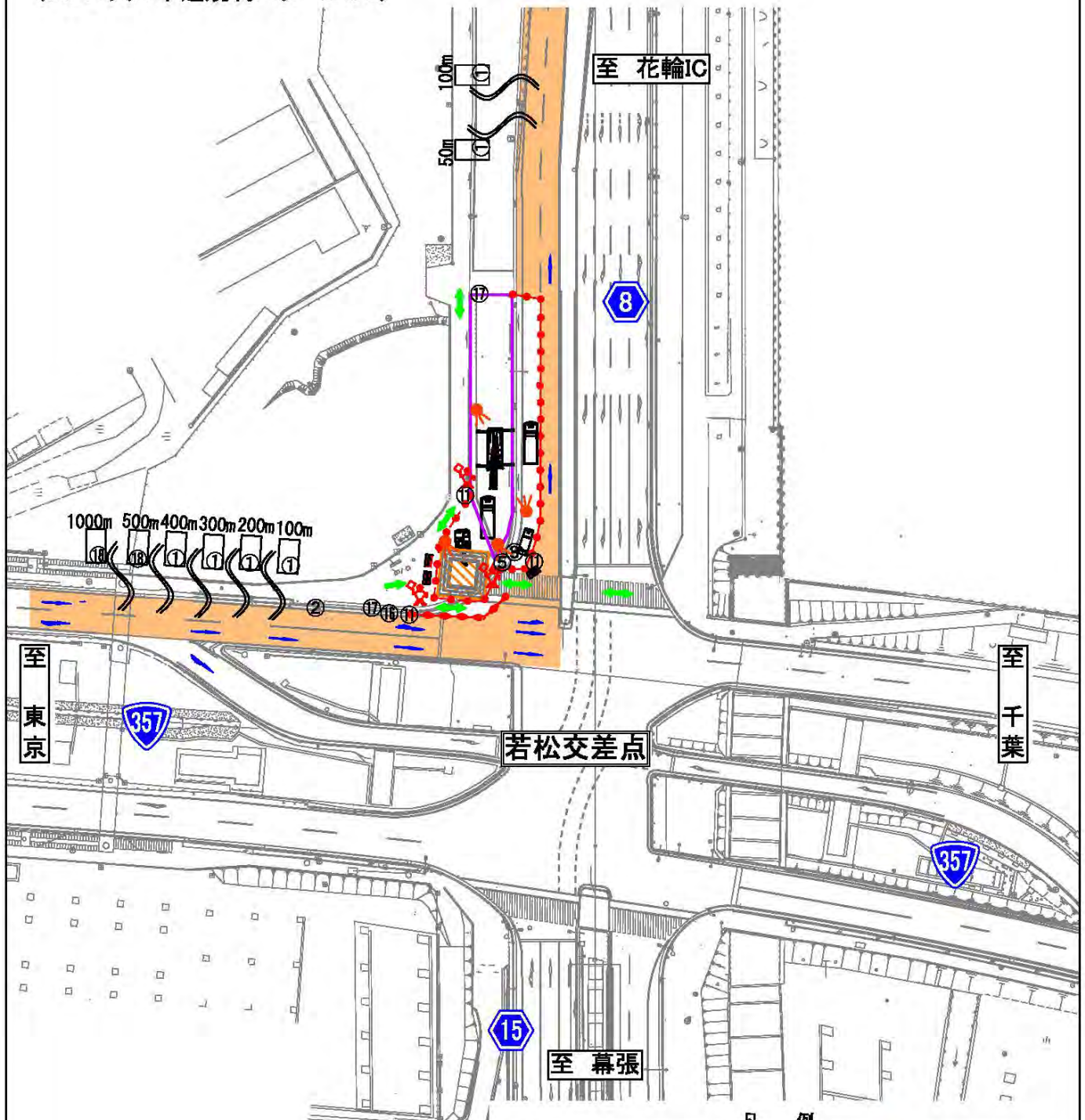
- 工事名：357号若松交差点歩道橋下部工事
工事期間：平成23年9月から平成24年12月末日（予定）
工事内容：歩道橋下部工（橋脚基礎、階段受台）・遮音壁工（支障箇所の撤去、移設）
舗装工（施工箇所の復旧工）・仮設工（基礎を施工する為の土留工）
作業時間：昼間 9：00～17：00（予定）
夜間 21：00～ 5：00（予定）
施工業者：京成建設株式会社 現場代理人 近藤俊治
（下部工事） TEL：047-407-1967（若松作業所）
発注者：国土交通省 千葉国道事務所 船橋出張所
TEL：047-424-5699

若松交差点横断歩道橋下部工事箇所図



規制情報は、毎月20日頃更新する予定です。
また、工事の工程により予定するブロック以外でも、規制することがあります。
ご注意ください。

国道357号千葉方面行き及び県道8号花輪IC方面行きにおいて、
 若松交差点横断歩道橋下部工事に伴い、夜間の車線規制を行います。
 規制中は、図中のオレンジ部のように、
 車線の減少及び交差点が狭くなりますので、走行には十分ご注意ください。
 ご迷惑をおかけ致しますが、ご理解とご協力の程よろしくお願いたします。
 (Cブロック:車道規制パターン1/2)

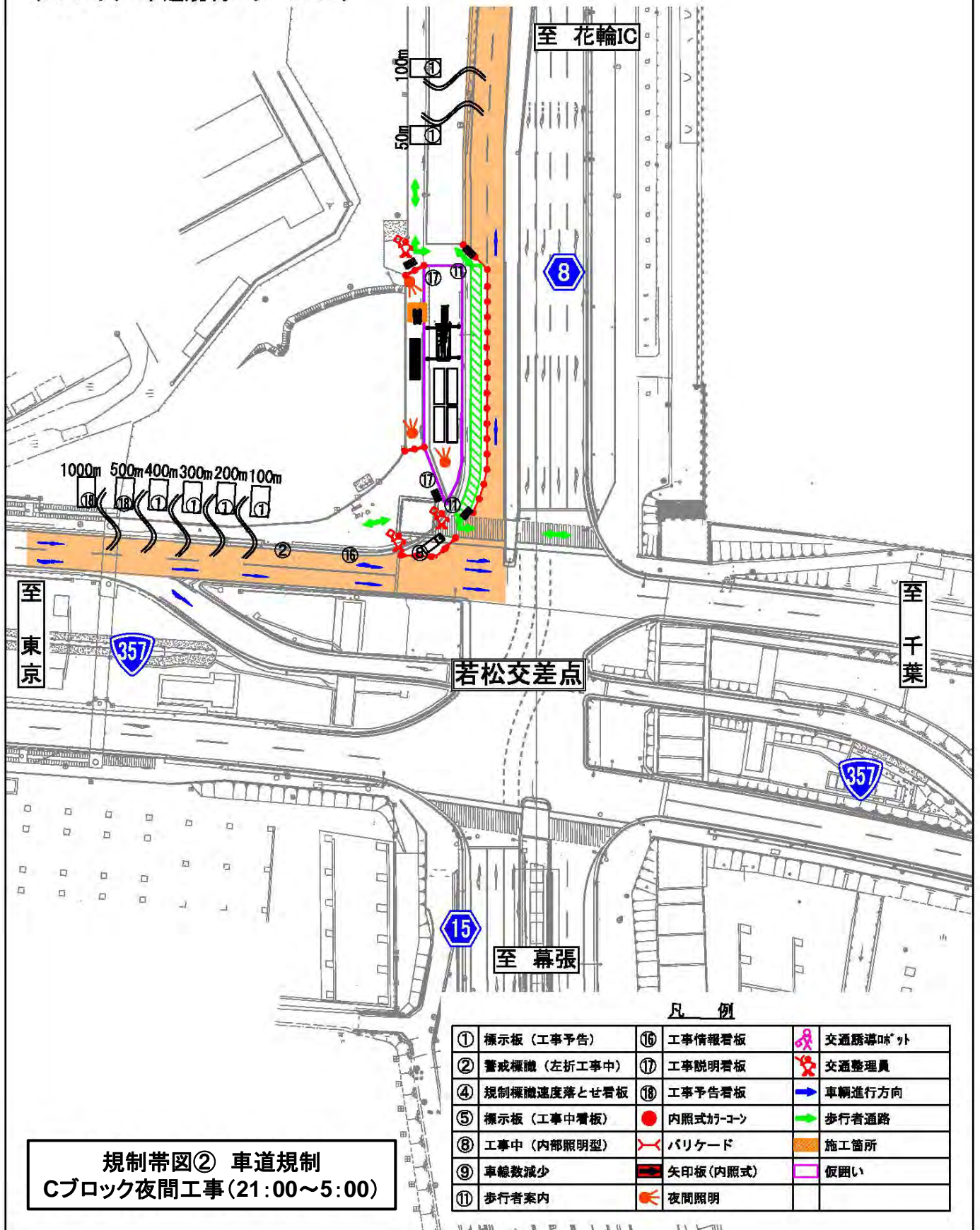


規制帯図① 車道規制
Cブロック夜間工事(21:00~5:00)

凡 例

① 標示板(工事予告)	⑬ 工事情報看板	交通誘導員
② 警戒標識(左折工事中)	⑭ 工事説明看板	交通整理員
④ 規制標識速度落とせ看板	⑮ 工事予告看板	→ 車輛進行方向
⑤ 標示板(工事中看板)	● 内照式ガ-コン	→ 歩行者通路
⑥ 工事中(内部照明型)	バリアード	施工箇所
⑨ 車線数減少	矢印板(内照式)	仮囲い
⑪ 歩行者案内	夜間照明	

国道357号千葉方面行き及び県道8号花輪IC方面行きにおいて、
 若松交差点横断歩道橋下部工事に伴い、夜間の車線規制を行います。
 規制中は、図中のオレンジ部のように、
 車線の減少及び交差点が狭くなりますので、走行には十分ご注意ください。
 ご迷惑をおかけ致しますが、ご理解とご協力の程よろしくお願いたします。
 (Cブロック:車道規制パターン2/2)

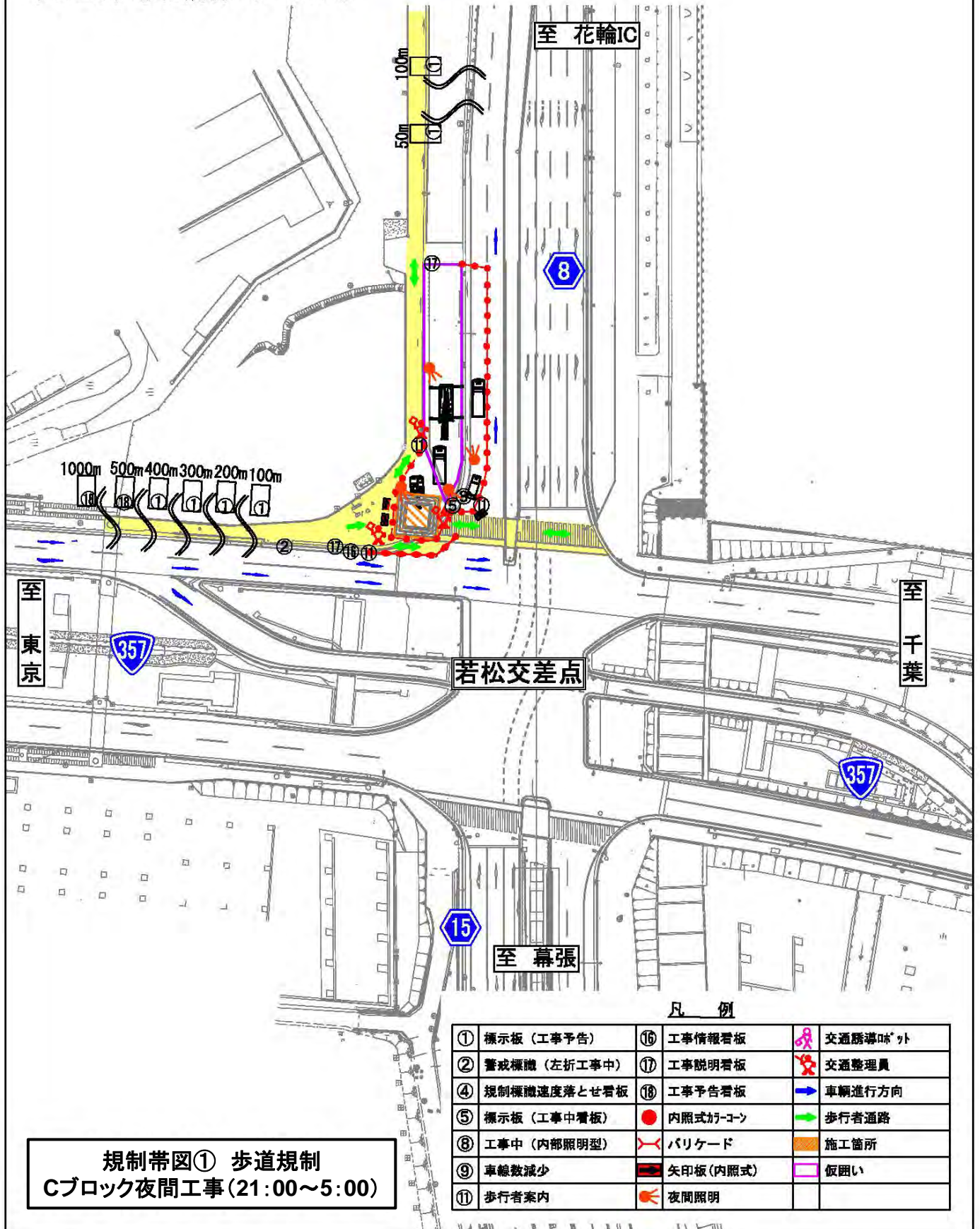


規制帯図② 車道規制
Cブロック夜間工事(21:00~5:00)

凡 例

① 標示板(工事予告)	⑬ 工事情報看板	交通誘導員
② 警戒標識(左折工事中)	⑭ 工事説明看板	交通整理員
④ 規制標識速度落とせ看板	⑮ 工事予告看板	→ 車輛進行方向
⑤ 標示板(工事中看板)	● 内照式ガ-コン	→ 歩行者通路
⑥ 工事中(内部照明型)	バリケード	施工箇所
⑨ 車線数減少	矢印板(内照式)	仮囲い
⑪ 歩行者案内	夜間照明	

若松交差点横断歩道橋下部工事に伴いまして、
 図中の黄色部の歩道において、夜間の規制を行います。
 規制中は、一部歩道が狭くなる区間がありますので、
 交通整理員等の案内により注意してご通行ください。
 ご迷惑をおかけ致しますが、ご理解とご協力の程よろしくお願いたします。
 (Cブロック:歩道規制パターン1/4)



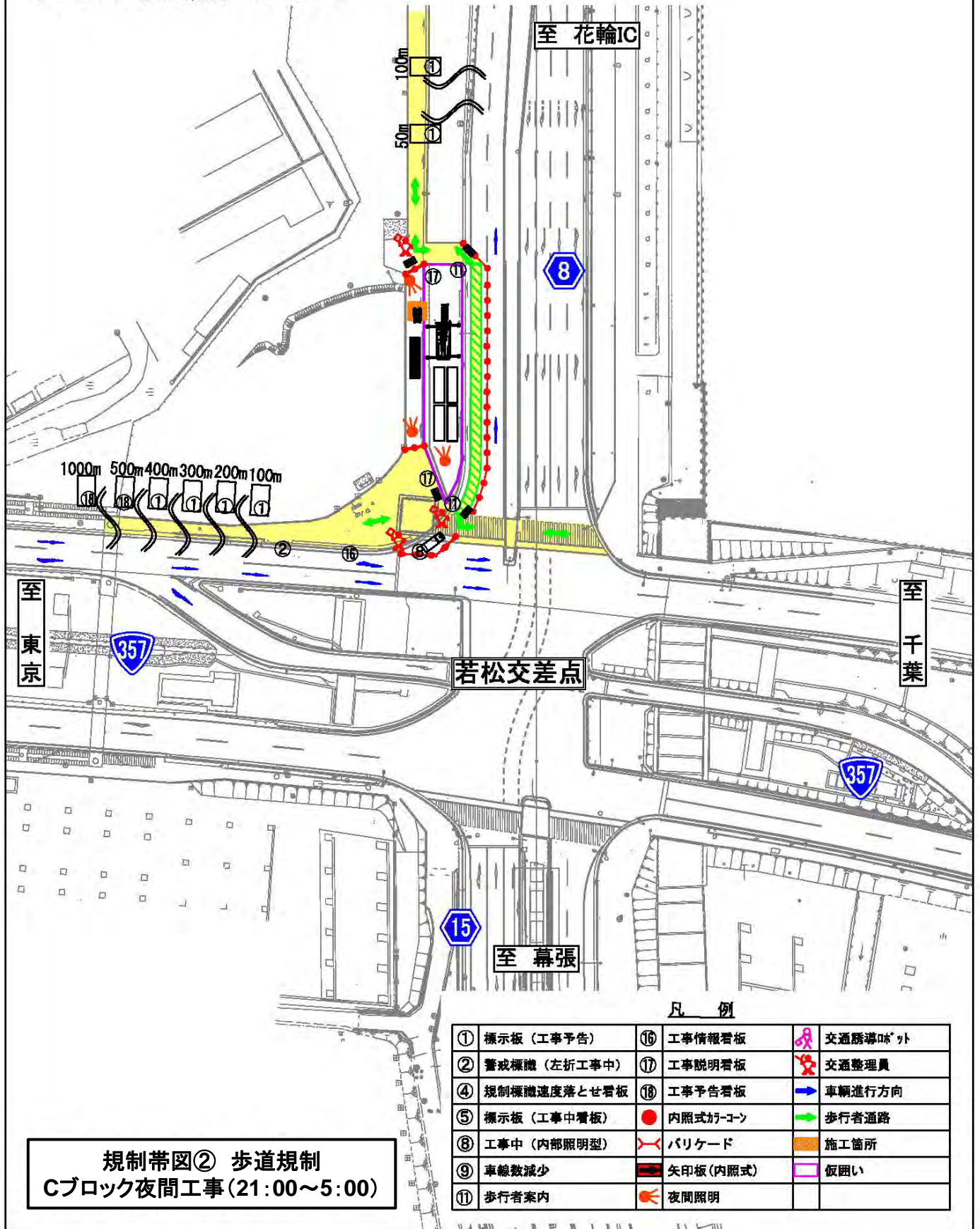
規制帯図① 歩道規制
Cブロック夜間工事(21:00~5:00)

凡 例

① 標示板 (工事予告)	⑬ 工事情報看板	交通誘導員
② 警戒標識 (左折工事中)	⑭ 工事説明看板	交通整理員
④ 規制標識速度落とせ看板	⑮ 工事予告看板	→ 車輛進行方向
⑤ 標示板 (工事中看板)	● 内照式ガ-コン	→ 歩行者通路
⑥ 工事中 (内部照明型)	バリケード	施工箇所
⑨ 車線数減少	矢印板 (内照式)	仮囲い
⑪ 歩行者案内	夜間照明	

若松交差点横断歩道橋下部工事に伴いまして、
 図中の黄色部の歩道において、夜間の規制を行います。
 規制中は、一部歩道が狭くなる区間がありますので、
 交通整理員等の案内により注意してご通行ください。
 ご迷惑をおかけ致しますが、ご理解とご協力の程よろしくお願いたします。

(Cブロック:歩道規制パターン2/4)

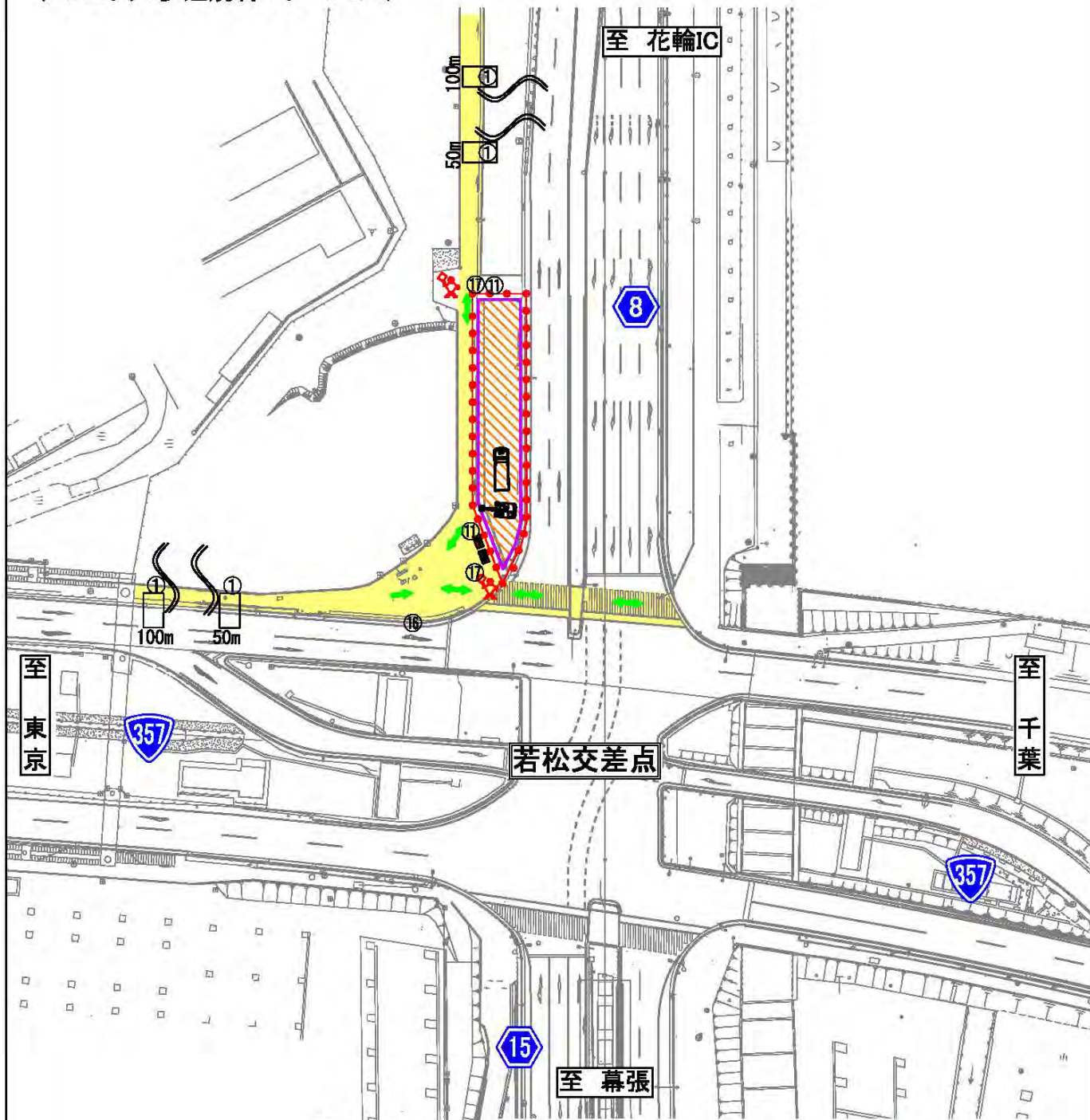


規制帯図② 歩道規制
Cブロック夜間工事(21:00~5:00)

凡 例

① 標示板(工事予告)	⑬ 工事情報看板	交通誘導ネット
② 警戒標識(左折工事中)	⑭ 工事説明看板	交通整理員
④ 規制標識速度落とせ看板	⑮ 工事予告看板	車輦進行方向
⑤ 標示板(工事中看板)	● 内照式ガコーン	歩行者通路
⑥ 工事中(内部照明型)	バリケード	施工箇所
⑨ 車線数減少	矢印板(内照式)	仮囲い
⑪ 歩行者案内	夜間照明	

若松交差点横断歩道橋下部工事に伴いまして、
 図中の黄色部の歩道において、昼間の規制を行います。
 規制中は、一部歩道が狭くなる区間がありますので、
 交通整理員等の案内により注意してご通行ください。
 ご迷惑をおかけ致しますが、ご理解とご協力の程よろしくお願いたします。
 (Cブロック:歩道規制パターン3/4)

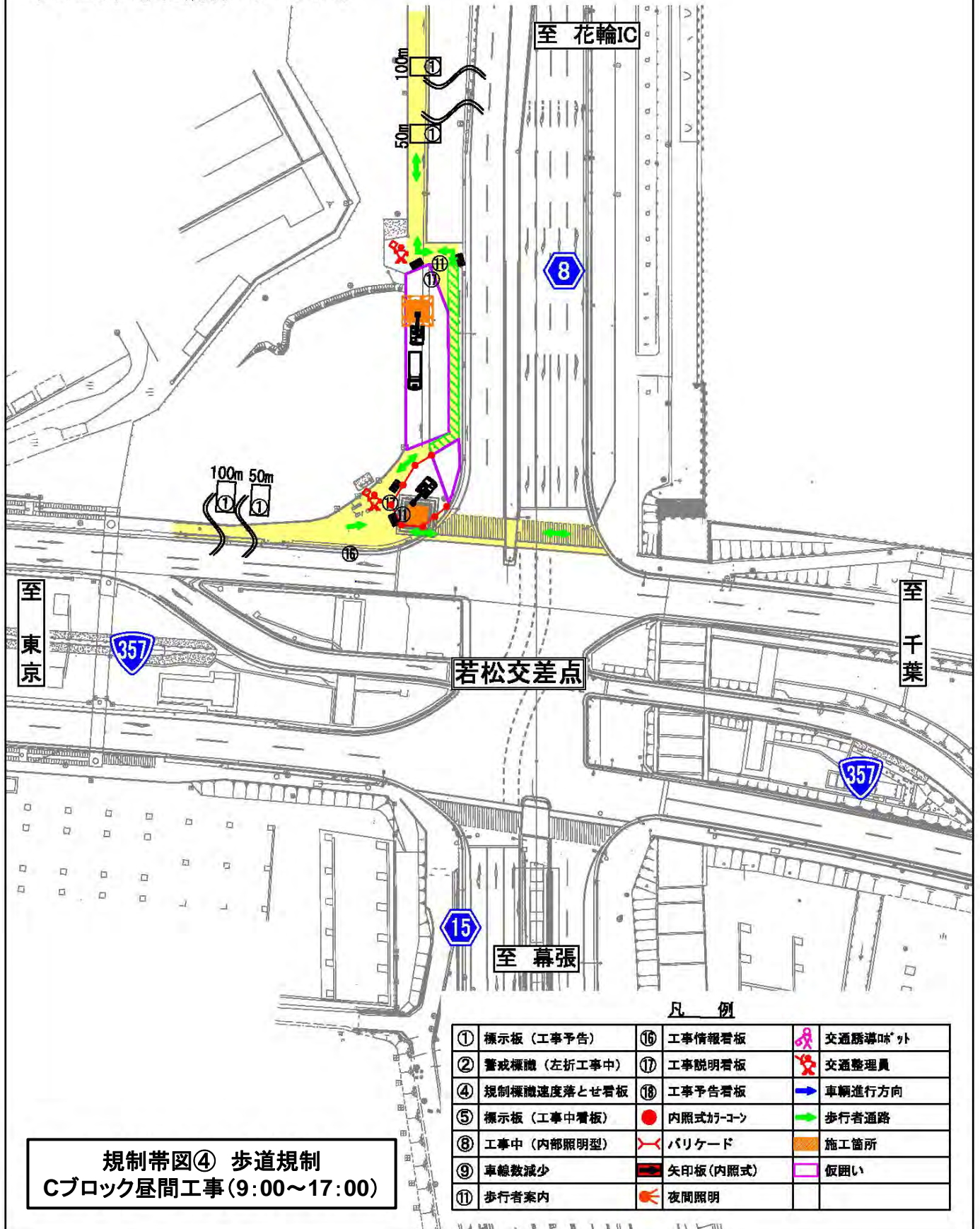


凡 例

① 標示板 (工事予告)	⑬ 工事情報看板	交通誘導用ネット
② 警戒標識 (左折工事中)	⑭ 工事説明看板	交通整理員
④ 規制標識速度落とせ看板	⑮ 工事予告看板	→ 車輛進行方向
⑤ 標示板 (工事中看板)	● 内照式ガコーン	→ 歩行者通路
⑧ 工事中 (内部照明型)	バリケード	施工箇所
⑨ 車線数減少	矢印板 (内照式)	仮囲い
⑪ 歩行者案内	夜間照明	

規制帯図③ 歩道規制
Cブロック昼間工事 (9:00~17:00)

若松交差点横断歩道橋下部工事に伴いまして、
 図中の黄色部の歩道において、昼間の規制を行います。
 規制中は、一部歩道が狭くなる区間がありますので、
 交通整理員等の案内により注意してご通行ください。
 ご迷惑をおかけ致しますが、ご理解とご協力の程よろしくお願いたします。
 (Cブロック:歩道規制パターン4/4)

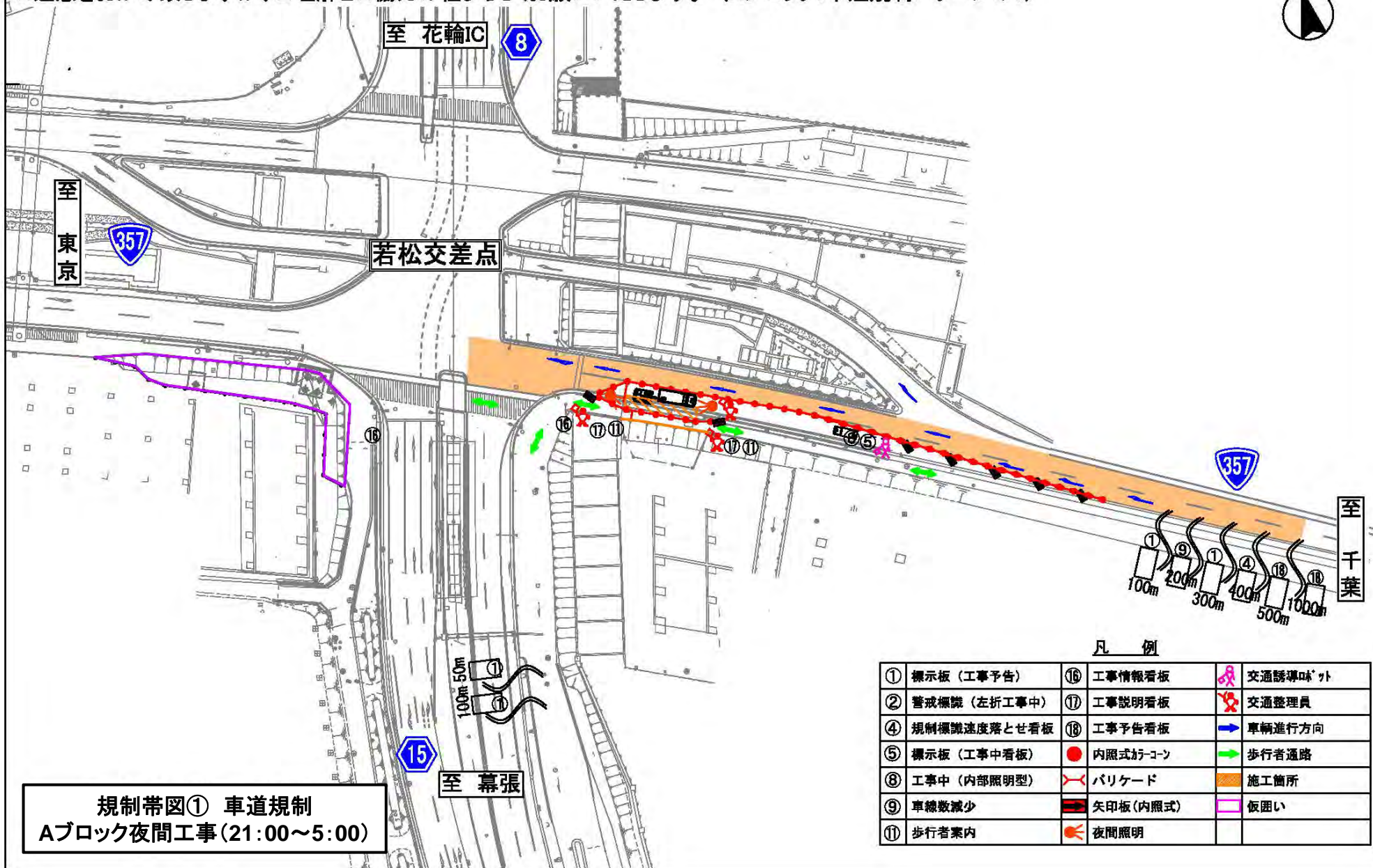


規制帯図④ 歩道規制
Cブロック昼間工事(9:00~17:00)

凡 例

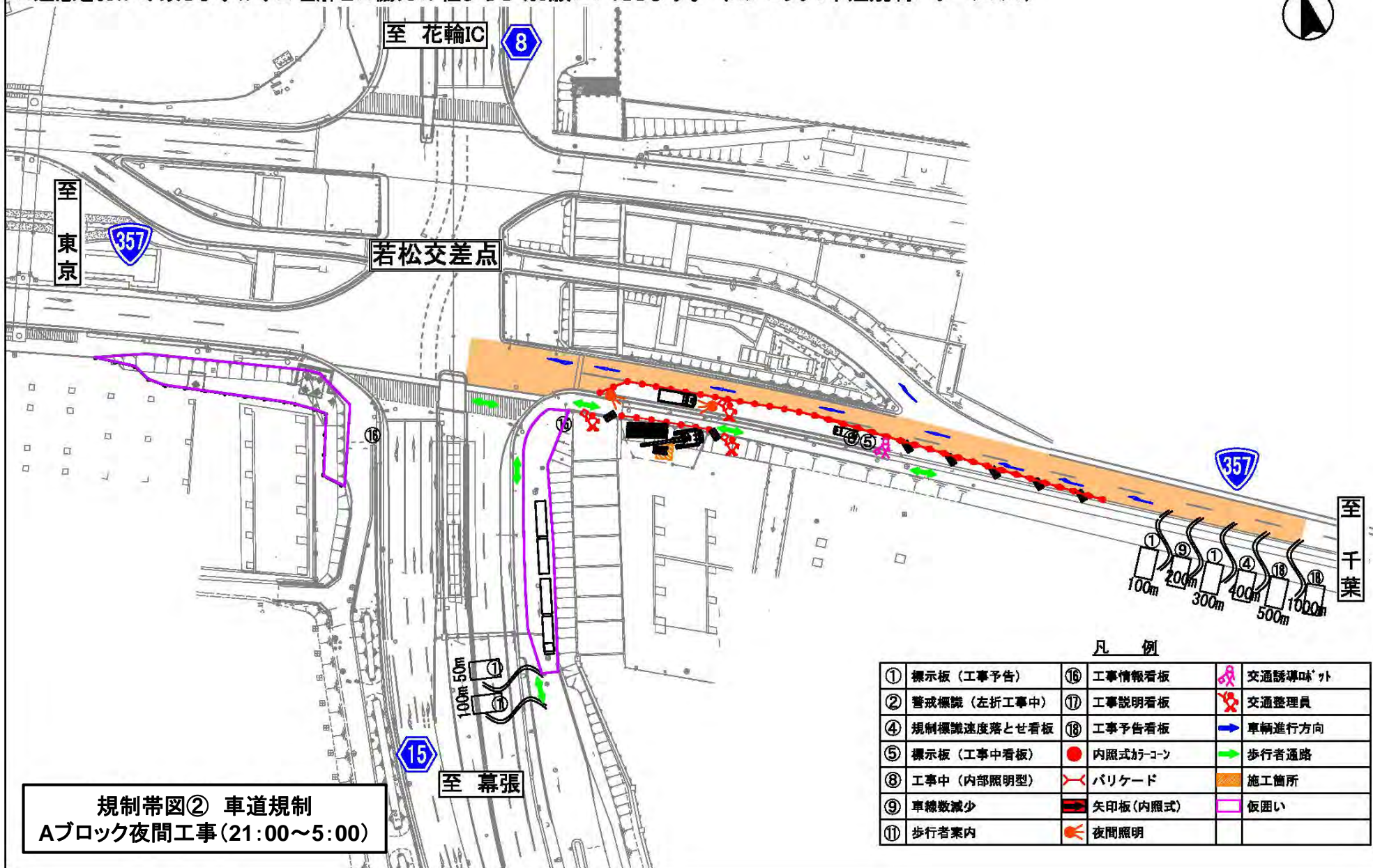
① 標示板(工事予告)	⑬ 工事情報看板	交通誘導ネット
② 警戒標識(左折工事中)	⑭ 工事説明看板	交通整理員
④ 規制標識速度落とせ看板	⑮ 工事予告看板	車輛進行方向
⑤ 標示板(工事中看板)	● 内照式ガ-コン	歩行者通路
⑧ 工事中(内部照明型)	バリケード	施工箇所
⑨ 車線数減少	矢印板(内照式)	仮囲い
⑪ 歩行者案内	夜間照明	

国道357号東京方面行きにおいて、若松交差点横断歩道橋下部工事に伴い、夜間の車線規制を行います。
 規制中は、図中のオレンジ部のように、2車線から1車線に減少しますので、走行には十分ご注意ください。
 ご迷惑をおかけ致しますが、ご理解とご協力の程よろしくお願いいたします。（Aブロック:車道規制パターン1/3）



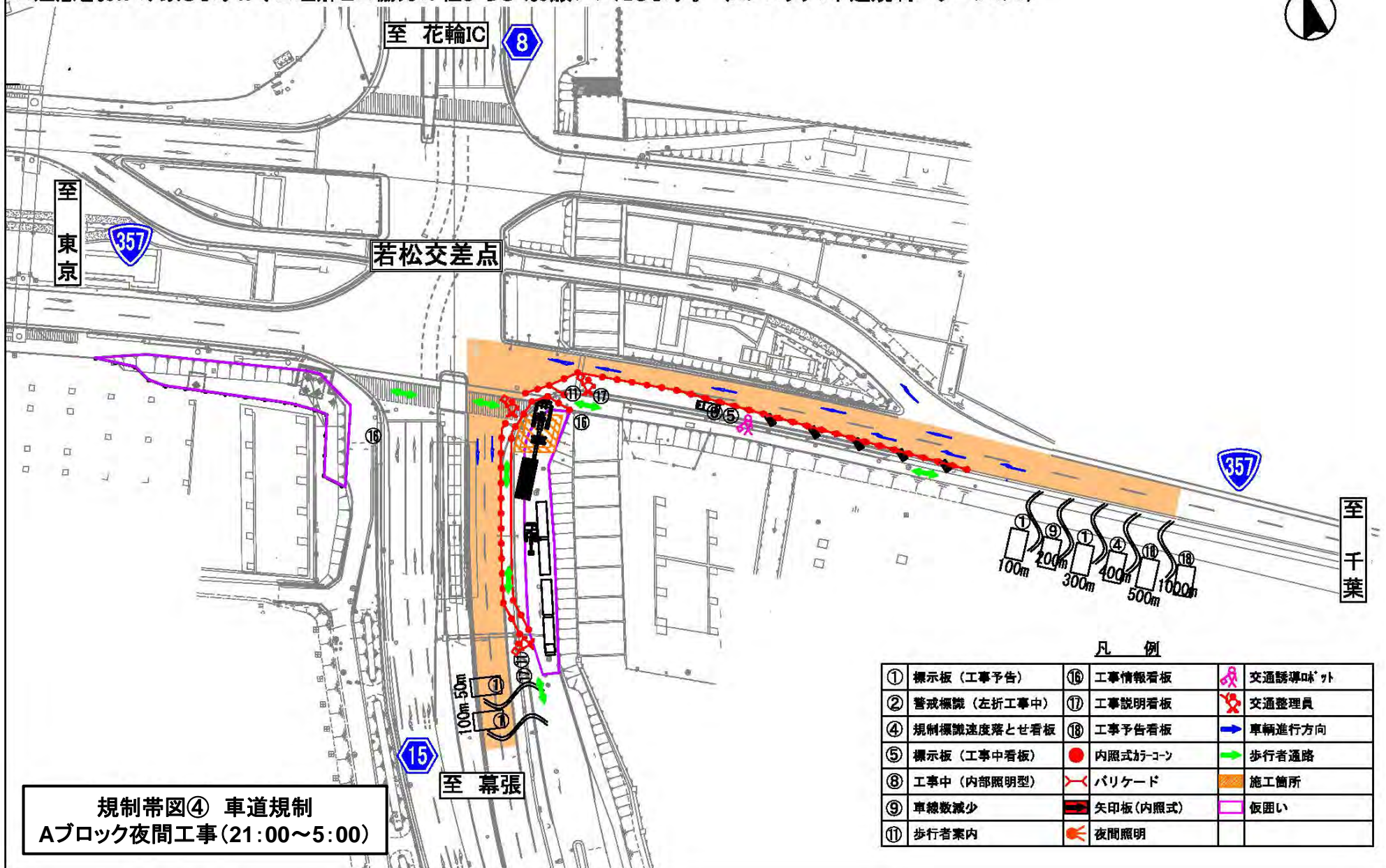
規制帯図① 車道規制
 Aブロック夜間工事(21:00~5:00)

国道357号東京方面行きにおいて、若松交差点横断歩道橋下部工事に伴い、夜間の車線規制を行います。
 規制中は、図中のオレンジ部のように、2車線から1車線に減少しますので、走行には十分ご注意ください。
 ご迷惑をおかけ致しますが、ご理解とご協力の程よろしくお願いいたします。（Aブロック:車道規制パターン2/3）

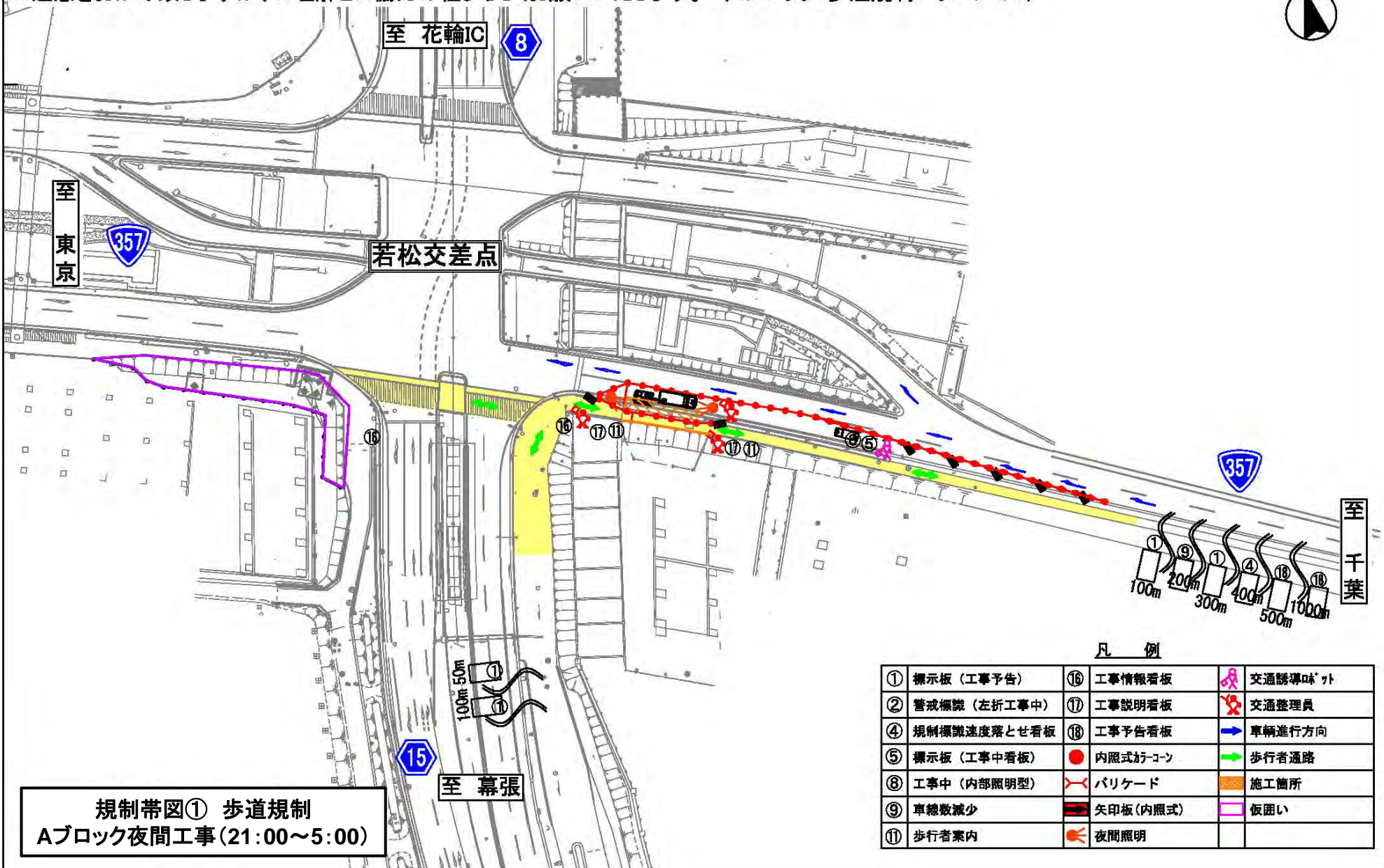


規制帯図② 車道規制
 Aブロック夜間工事(21:00~5:00)

国道357号東京方面行き及び県道15号幕張方面行きにおいて、若松交差点横断歩道橋下部工事に伴い、夜間の車線規制を行います。
 規制中は、図中のオレンジ部のように、車線の減少及び道路幅が狭くなりますので、走行には十分ご注意ください。
 ご迷惑をおかけ致しますが、ご理解とご協力の程よろしくお願いいたします。（Aブロック:車道規制パターン3/3）



若松交差点横断歩道橋下部工事に伴いまして、図中の黄色部の歩道において、夜間の規制を行います。
 規制中は、一部歩道が狭くなる区間がありますので、交通整理員等の案内により注意してご通行ください。
 ご迷惑をおかけ致しますが、ご理解とご協力の程よろしくお願いたします。(Aブロック:歩道規制パターン1/5)

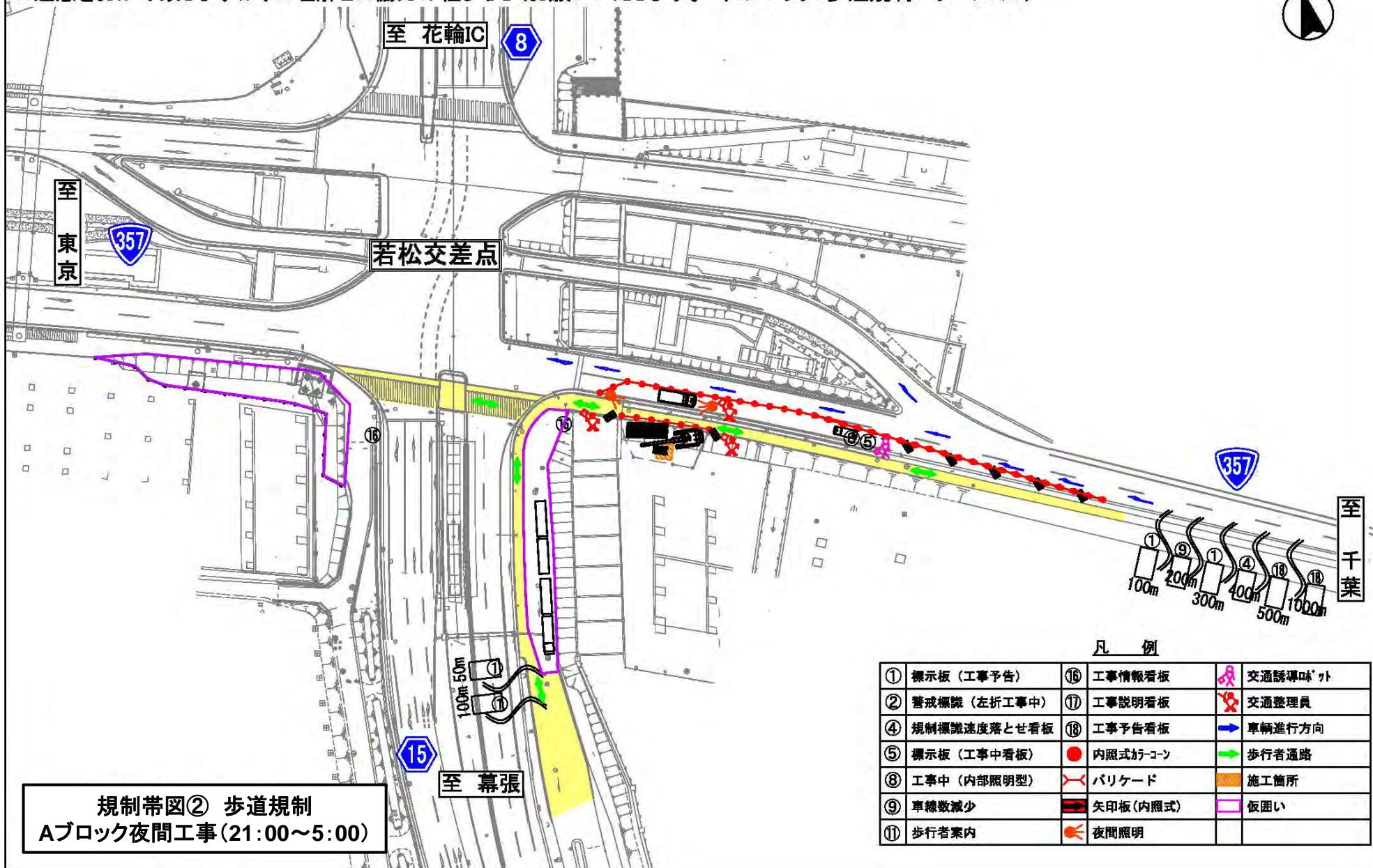


規制帯図① 歩道規制
 Aブロック夜間工事(21:00~5:00)

凡 例

① 標示板(工事予告)	⑯ 工事情報看板	交通誘導ネット
② 警戒標識(左折工事中)	⑰ 工事説明看板	交通整理員
④ 規制標識速度落とせ看板	⑱ 工事予告看板	→ 車輛進行方向
⑤ 標示板(工事中看板)	● 内照式カラーコーン	→ 歩行者通路
⑧ 工事中(内部照明型)	バリケード	施工箇所
⑨ 車線数減少	矢印板(内照式)	仮囲い
⑪ 歩行者案内	夜間照明	

若松交差点横断歩道橋下部工事に伴いまして、図中の黄色部の歩道において、夜間の規制を行います。
 規制中は、一部歩道が狭くなる区間がありますので、交通整理員等の案内により注意してご通行ください。
 ご迷惑をおかけ致しますが、ご理解とご協力の程よろしくお願いたします。(Aブロック:歩道規制パターン2/5)

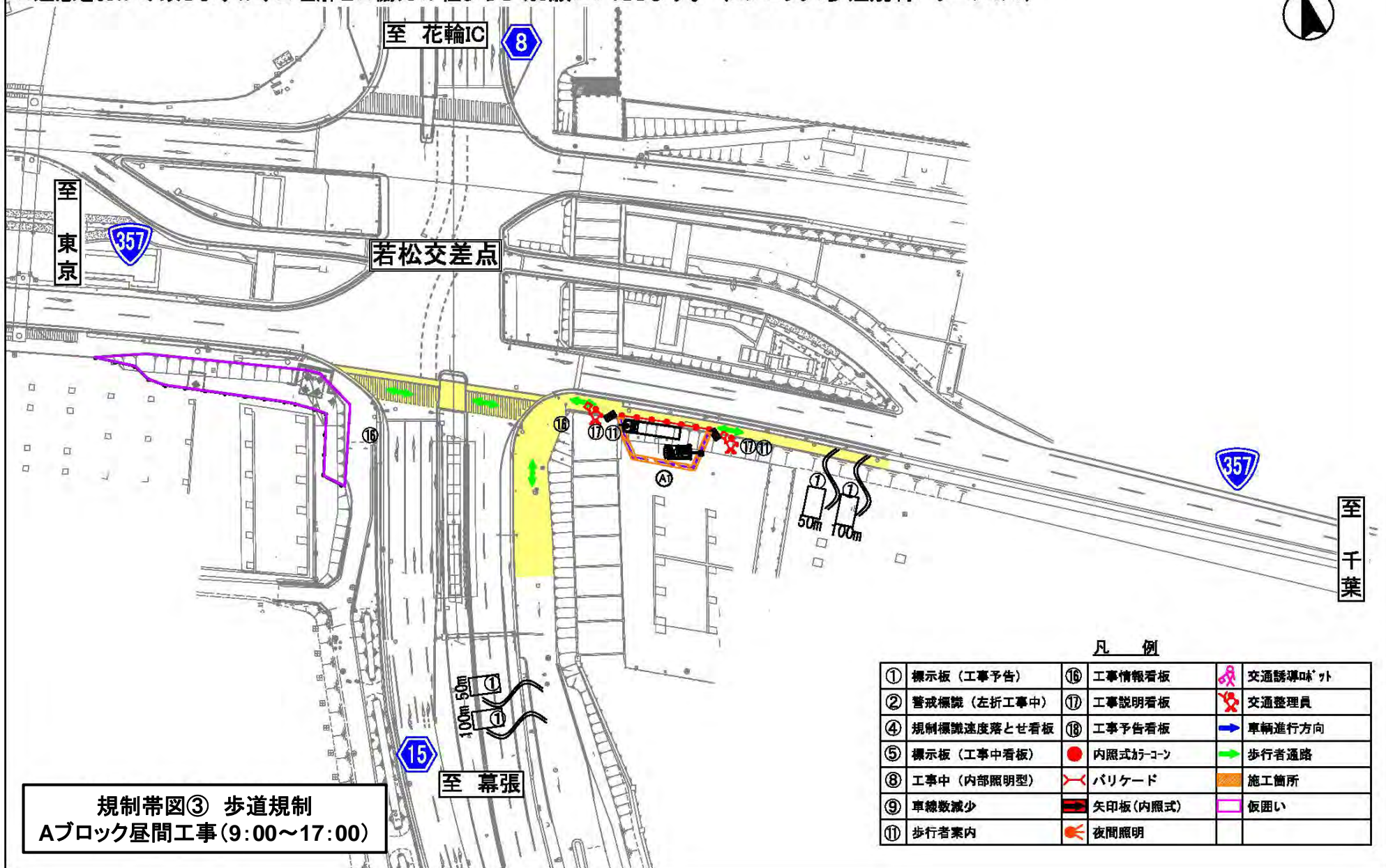


規制帯図② 歩道規制
 Aブロック夜間工事(21:00~5:00)

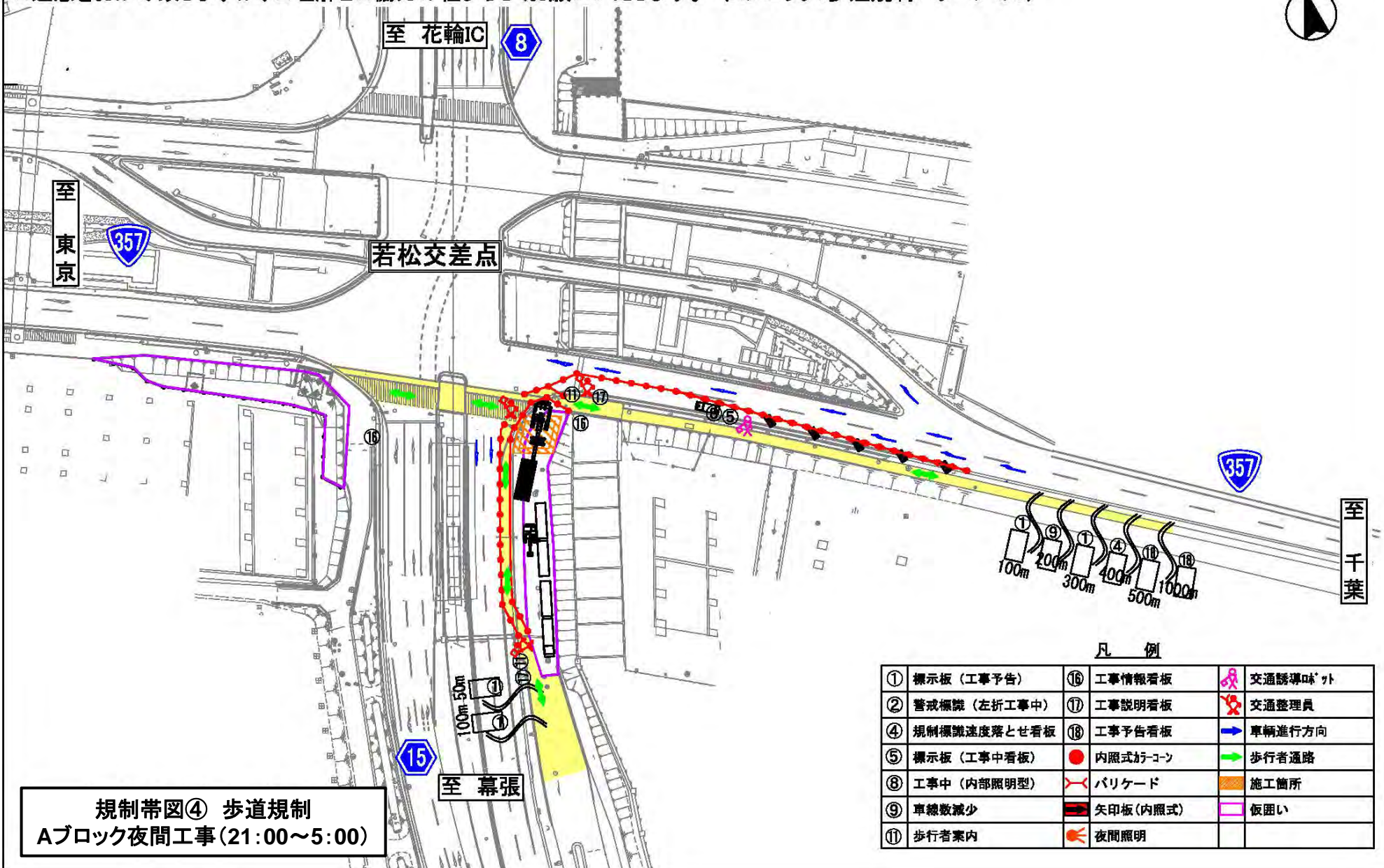
凡 例

① 標示板(工事予告)	⑯ 工事情報看板	交通誘導ネット
② 警戒標識(左折工事中)	⑰ 工事説明看板	交通整理員
④ 規制標識(速度落とせ看板)	⑱ 工事予告看板	→ 車輛進行方向
⑤ 標示板(工事中看板)	● 内照式カラーコーン	→ 歩行者通路
⑧ 工事中(内部照明型)	バリケード	施工箇所
⑨ 車線数減少	矢印板(内照式)	仮囲い
⑪ 歩行者案内	夜間照明	

若松交差点横断歩道橋下部工事に伴いまして、図中の黄色部の歩道において、昼間の規制を行います。
 規制中は、一部歩道が狭くなる区間がありますので、交通整理員等の案内により注意してご通行ください。
 ご迷惑をおかけ致しますが、ご理解とご協力の程よろしくお願いたします。(Aブロック:歩道規制パターン3/5)



若松交差点横断歩道橋下部工事に伴いまして、図中の黄色部の歩道において、夜間の規制を行います。
 規制中は、一部歩道が狭くなる区間がありますので、交通整理員等の案内により注意してご通行ください。
 ご迷惑をおかけ致しますが、ご理解とご協力の程よろしくお願いたします。(Aブロック:歩道規制パターン4/5)



規制帯図④ 歩道規制
 Aブロック夜間工事(21:00~5:00)

凡 例

① 標示板(工事予告)	⑩ 工事情報看板	交通誘導ネット
② 警戒標識(左折工事中)	⑪ 工事説明看板	交通整理員
④ 規制標識速度落とせ看板	⑫ 工事予告看板	→ 車輛進行方向
⑤ 標示板(工事中看板)	● 内照式カラーコーン	→ 歩行者通路
⑧ 工事中(内部照明型)	バリアード	施工箇所
⑨ 車線数減少	矢印板(内照式)	仮囲い
⑪ 歩行者案内	夜間照明	

若松交差点横断歩道橋下部工事に伴いまして、図中の黄色部の歩道において、昼間の規制を行います。
 規制中は、一部歩道が狭くなる区間がありますので、交通整理員等の案内により注意してご通行ください。
 ご迷惑をおかけ致しますが、ご理解とご協力の程よろしくお願いたします。(Aブロック:歩道規制パターン5/5)

