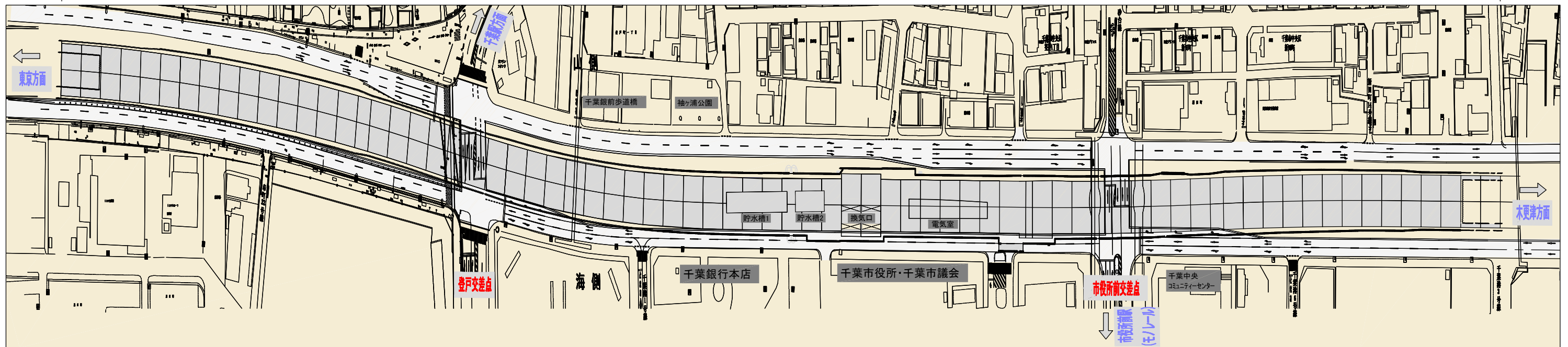


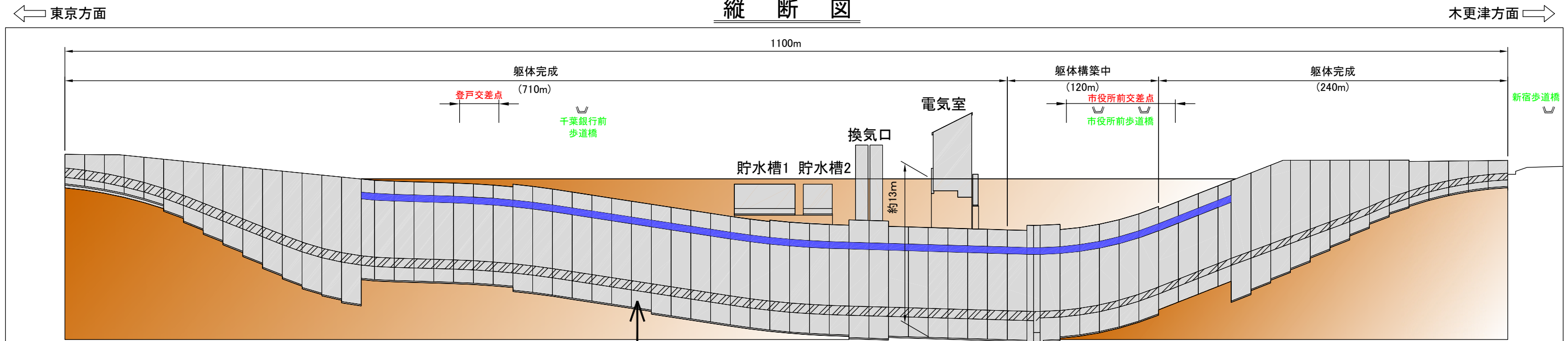
分離帯において地下に車両専用のボックス構築工事を行っています。

全体平面図

躯体完成
(1070m)



縦断図

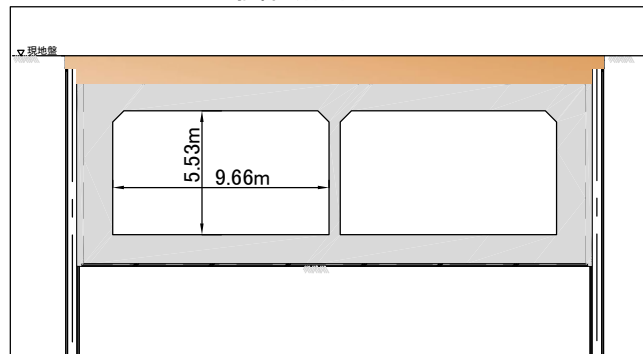


※本図面はイメージ図であり、実際の縮尺は異なります。

凡例

- 照明・設備等(工事中)
- ▨ 舗装(未着手)

躯体断面図



<躯体完了>



- ・本線ボックス工事は完了しました。
- ・今後は引き続き、照明設備、無線設備、CCTVカメラ、非常電話、ポンプ排水設備、消火設備等の工事を行っていきます。