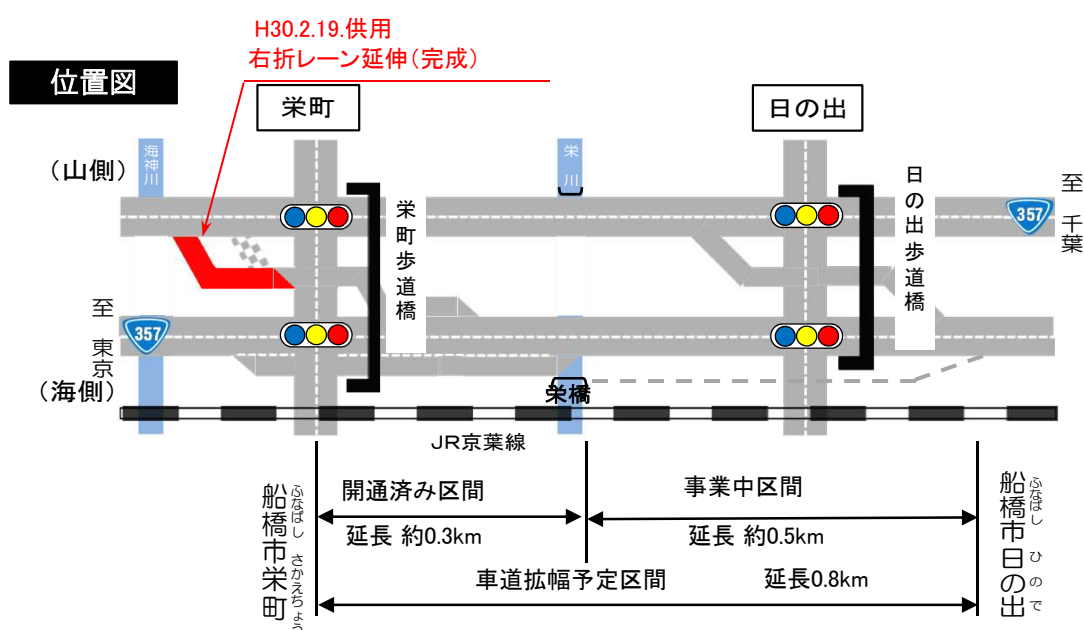


国道357号（船橋市域）栄町交差点の右折レーン（山側）の延伸工事が完成しました。

国道357号 栄町交差点において、山側（千葉行き）右折レーンの延伸工事が完成し、通行できるようになりました。

■開通日：平成30年2月19日（月）15時～

■箇所：船橋市 栄町交差点（千葉方面に向かう山側）



写真

（整備前） 右折車両が直進車両を阻害

（国道357号（山側） 東京方面を望む）



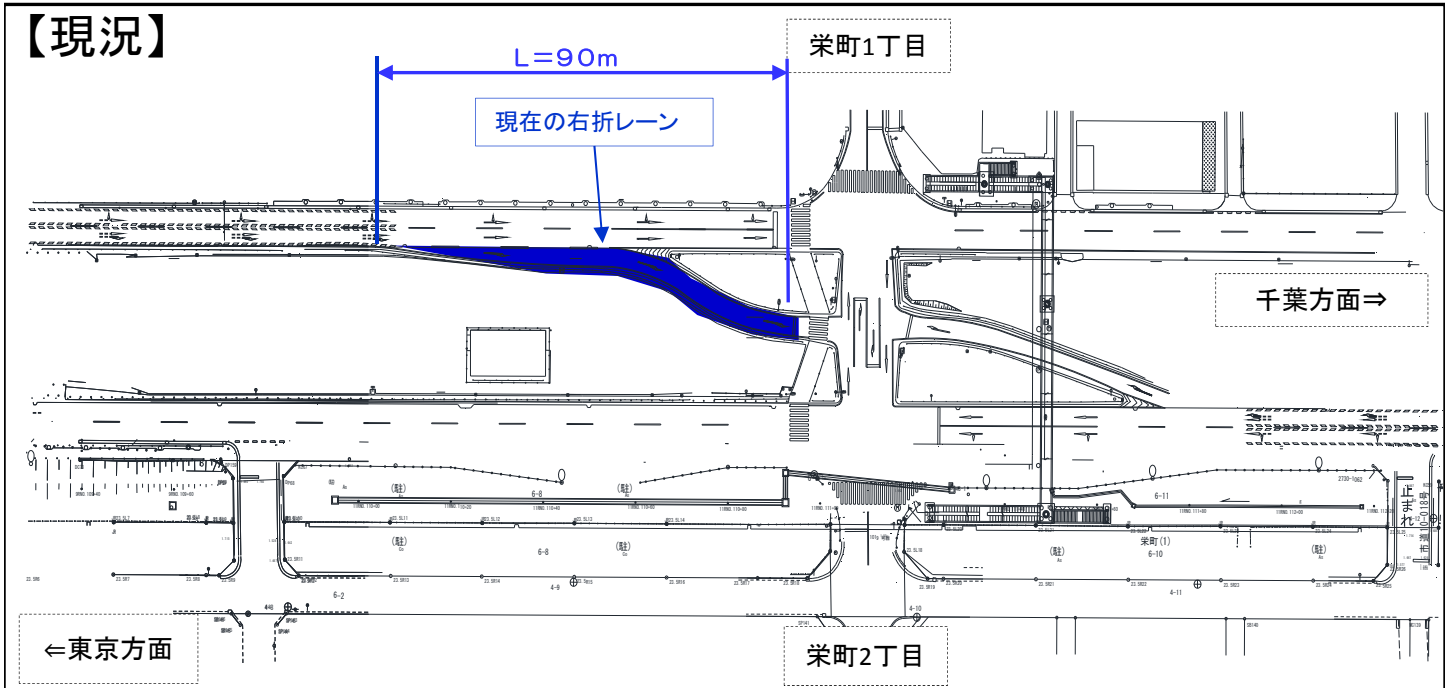
（整備後） ※開通直前の状況。

（国道357号（山側） 千葉方面（交差点）を望む）



平面図（整備前後）

【現況】



【工事完成后】

