

平成29年3月16日(木)
国土交通省関東地方整備局
千葉国道事務所

記者発表資料

千葉県内の直轄国道における 交通安全の対策方針について、お知らせします。

- 千葉国道事務所では直轄国道の事故対策、歩行者自転車等の安全確保に向けた対策を進めております。
- このうち、今後重点的に交通安全対策を進める必要があると考える箇所について、千葉県安全性向上プロジェクト委員会での議論を踏まえ、対策方針をとりまとめたのでお知らせします。

[主な対策箇所]

- ・ 国道6号 南柏駅西口交差点 (柏市)
 - ・ 国道16号 袖ヶ浦インター入口交差点 (袖ヶ浦市)
 - ・ 国道16号 請西地区交差点 (木更津市)
 - ・ 国道51号 伊篠地区交差点 (酒々井町)
 - ・ 国道126号 沖入口交差点 (八街市)
- 今後、対策の実施に向け詳細な構造等について協議を進めてまいります。



発表記者クラブ

竹芝記者クラブ、神奈川建設記者会、千葉県政記者会

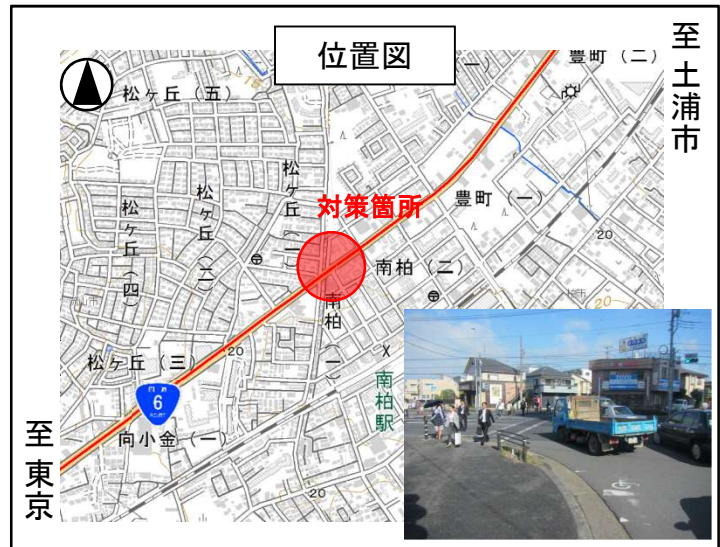
問い合わせ先

国土交通省 関東地方整備局 千葉国道事務所

電話 043-287-0311 (代表)

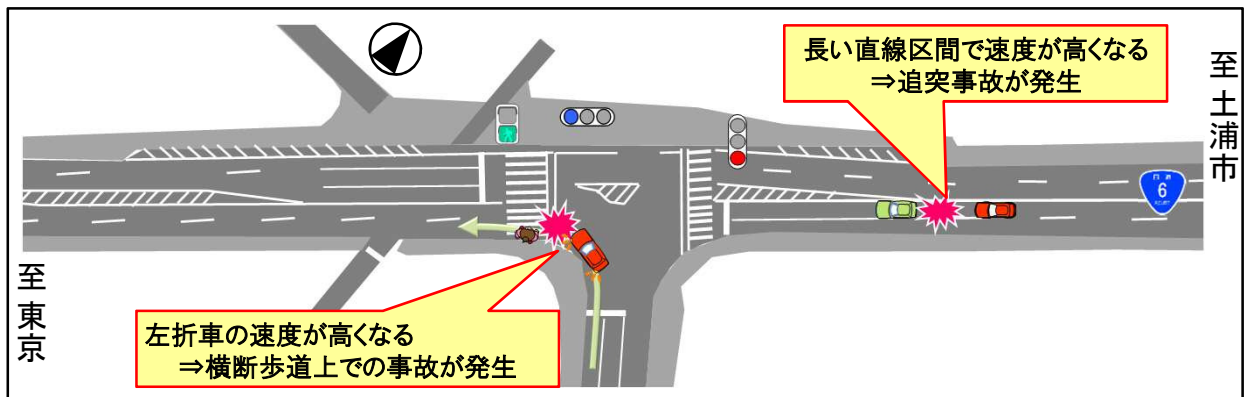
副所長 おおの かずゆき 大野 一幸 交通対策課長 こぜき ときお 小関 時夫

みなみ かしわえき にしぐち
国道6号南柏駅西口交差点における対策方針



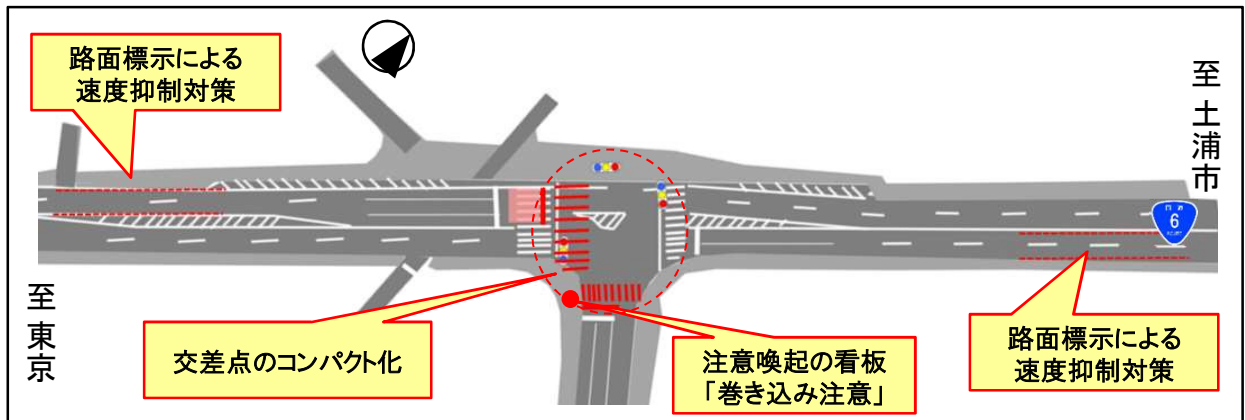
【課題】

国道6号南柏駅西口交差点は、交差点隅切り部が大きいいため、左折車両の速度が高く、横断歩道上での事故が発生している。また、長い直線区間で走行速度が高くなり、信号の変わり目での急な停止、急減速等により追突事故が発生している。



【対策方針】

隅切り部の前出しによる交差点のコンパクト化により左折事故の発生を抑制する。また、路面標示による走行車両への注意喚起により追突事故の発生を抑制する。

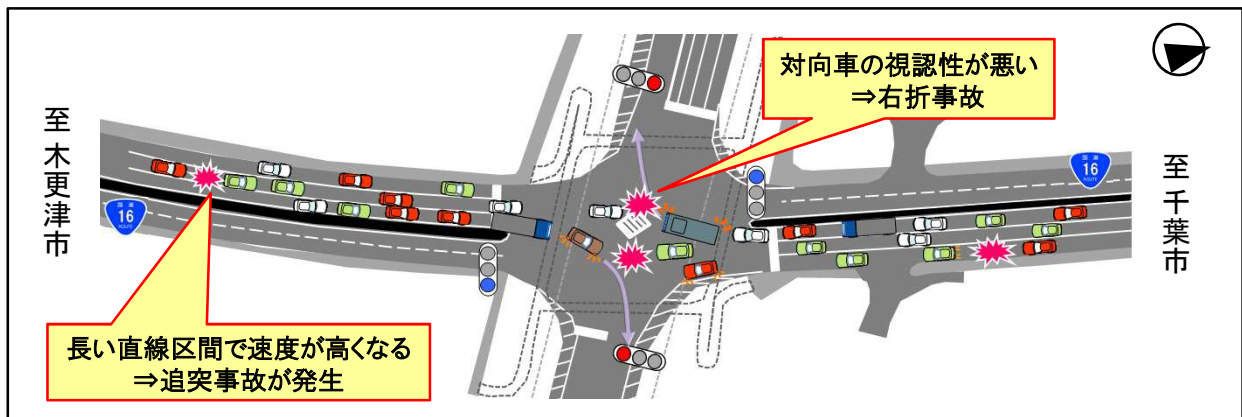


国道16号袖ヶ浦インター入口交差点における対策方針



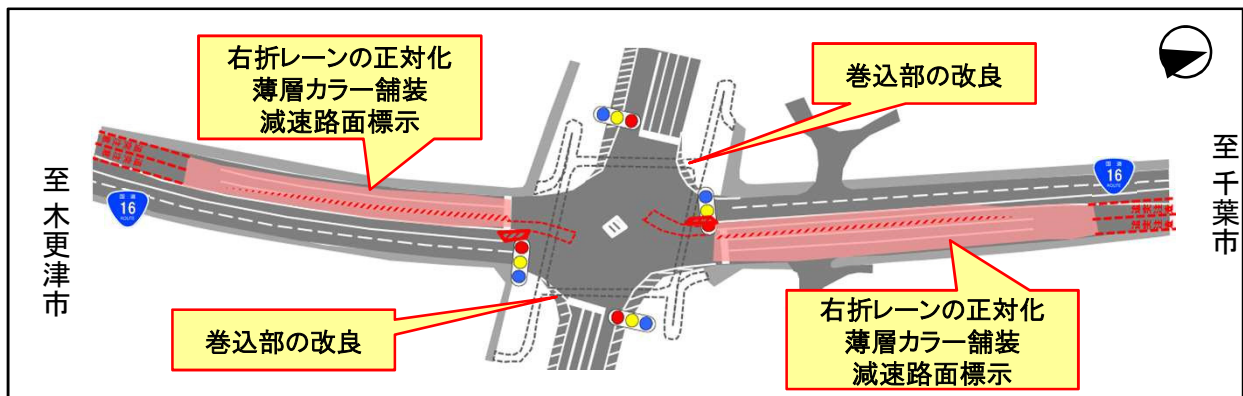
【課題】

国道16号袖ヶ浦インター入口交差点は、曲線区間に位置するため、右折車線が正対しておらず、対向車の視認性が悪く右直事故が発生している。また、長い直線区間で走行速度が高くなり、信号の変わり目での急な停止、急減速等により追突事故が発生している。



【対策方針】

右折車線を正対化させることにより対向車の視認性を確保し、右折車事故の抑制を図る。また、路面標示による走行車両への注意喚起により追突事故の発生を抑制する。

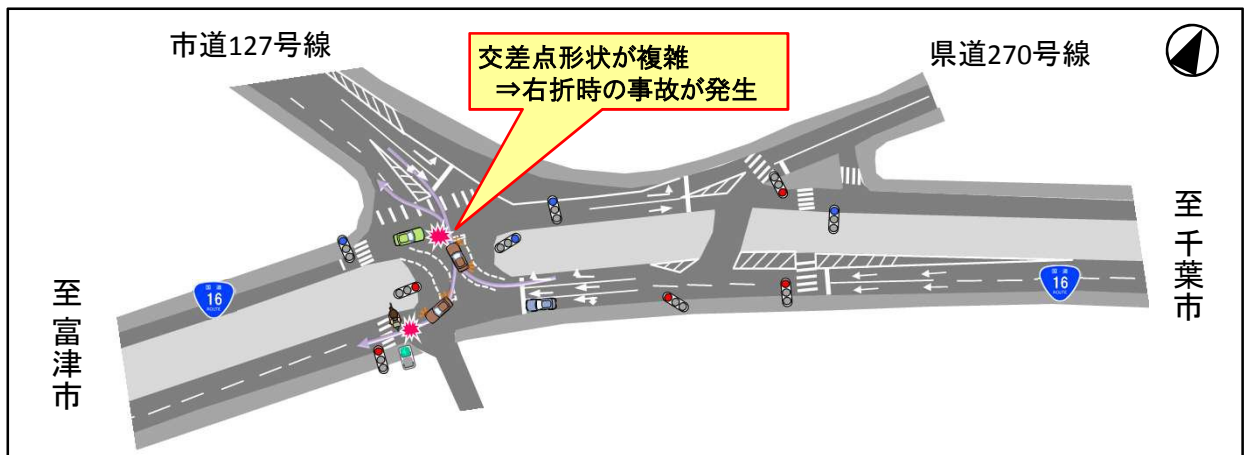


国道16号じょうざい請西地区交差点における対策方針



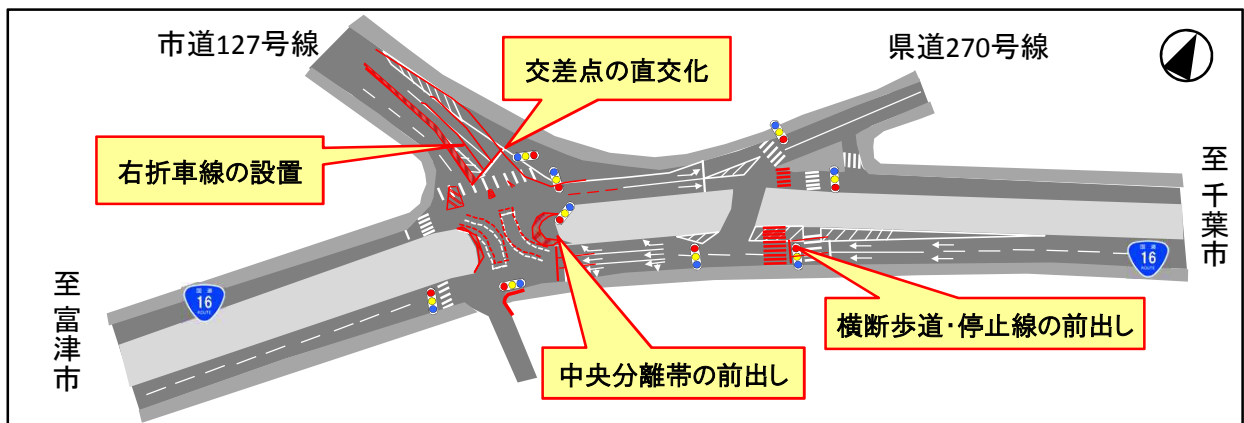
【課題】

国道16号請西地区交差点は、立体交差となっており交差点形状が複雑であり、交差点内を通行する車両の走行位置が不明確なため、右折時の事故が発生。

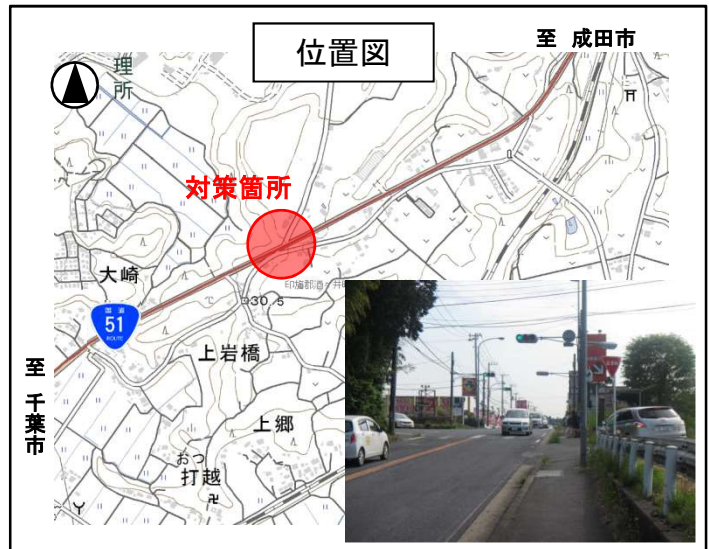


【対策方針】

中央分離帯の前出しによる交差点のコンパクト化、および交差点内の導流を明確にすることで、右折事故の発生を抑制する。

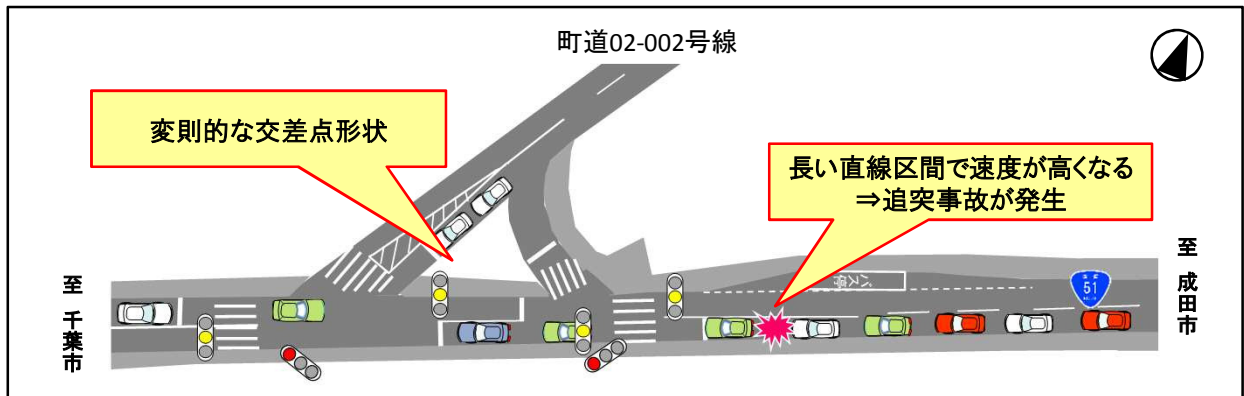


いじの 国道51号伊篠地区交差点における対策方針



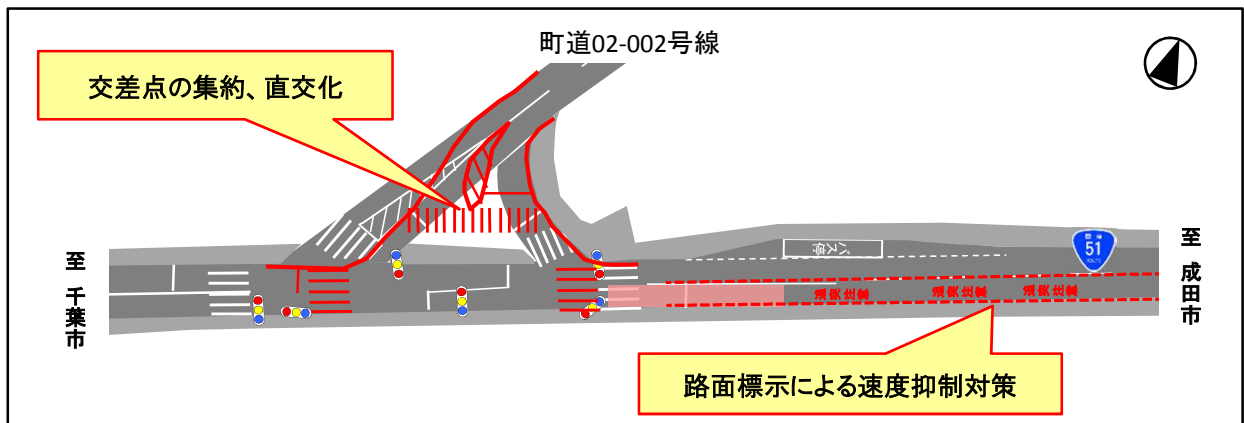
【課題】

国道51号伊篠地区交差点は、変則的な交差点となっていることから、停止位置が認識しにくいこと、また、長い直線区間であるため走行速度が高くなることから、信号変わり目での急停止、急減速等により追突事故が発生している。



【対策方針】

交差点を集約し直交化させることにより交差点位置を明確にするとともに、路面標示、法定外看板等の注意喚起による速度抑制、停止線の前出しによる交差点のコンパクト化を行い事故の防止を図る。

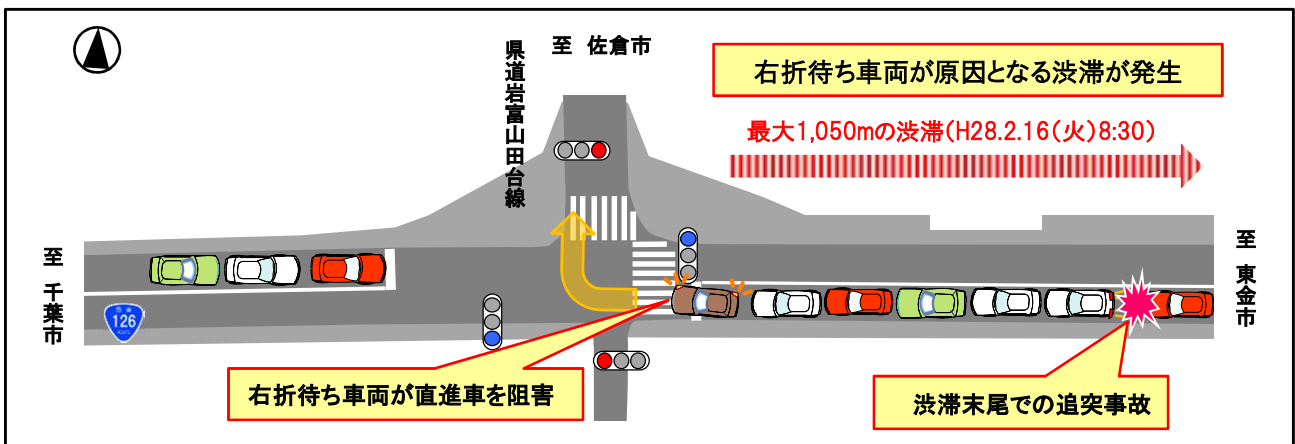


おき いりぐち 国道126号沖入口交差点における対策方針



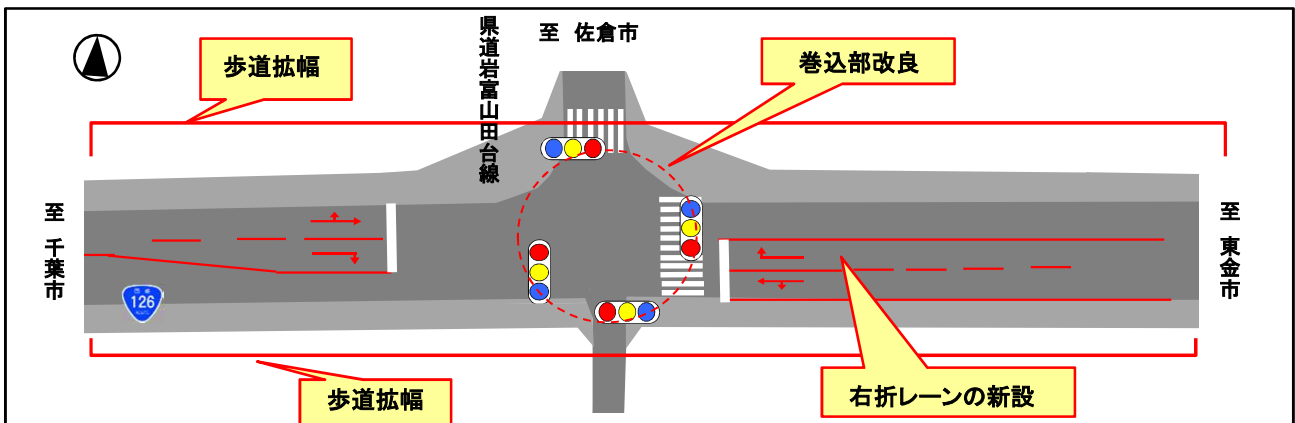
【課題】

国道126号沖入口交差点は、県道への右折待ち車両による先詰まりで渋滞が起こり、渋滞末尾での追突事故が発生している。



【対策方針】

右折レーンの新設を行うことにより渋滞の発生を抑制し、渋滞に起因する事故の発生を抑制する。



参 考

千葉県安全性向上プロジェクト委員会名簿

機関名	所属・役職
千葉工業大学	(委員長)工学部 教授
千葉県警察本部	交通部交通総務課長
千葉県警察本部	交通部交通規制課長
一般社団法人 千葉県トラック協会	常務理事
一般社団法人 千葉県バス協会	専務理事
公益財団法人 千葉県交通安全協会	事業管理課長
一般社団法人 千葉県安全運転管理協会	事務局長
(株)千葉日报社	広告局長兼TV・FM室長
千葉県	県土整備部道路環境課長
千葉県	環境生活部くらし安全推進課長
千葉市	建設局 土木部長
国土交通省	首都国道事務所 所長
国土交通省	千葉国道事務所 所長

【事務局】

国土交通省	千葉国道事務所交通対策課
千葉県	県土整備部道路環境課
千葉市	土木部維持管理課