



国道357号の一部6車線開通のお知らせと 5月29日に開通した区間の整備効果について

— 国道357号の一部6車線開通のお知らせ — (P2, 3)

うんゆしきょくいりぐち

のぶと

運輸支局入口交差点から登戸3丁目交差点間を6車線に拡幅します。

- 6車線開通日時：平成27年9月28日(月) 16時 東京行き (海側)
平成27年9月29日(火) 16時 木更津行き (山側)

- 区 間：国道357号(千葉市内) 延長 約1.4km

ちばしみはまくさいわいちょう

ちばしちゅうおうくのぶと

千葉市美浜区幸町～千葉市中央区登戸3丁目間

うんゆしきょくいりぐち

のぶと

(運輸支局入口交差点～登戸3丁目交差点間)

- さらに、平成27年度中に次の工事が完了する予定です。(P5)

ちばにしけいさつしよいりぐち

いなげせんげんじんじやまえ

- ・千葉西警察署入口交差点～稲毛浅間神社前交差点間を6車線に拡幅(※)

のぶと

- ・登戸3丁目交差点～ポートアリーナ前交差点間の地下立体化

はなそのばし

- ※ 花園橋(東京行き(海側))の施工については、集中豪雨が多発していることから、より安全に配慮し、慎重に実施していく予定です。

— 5月29日に6車線開通した区間の整備効果 — (P4)

いなげせんげんじんじやまえ

うんゆしきょくいりぐち

平成27年5月29日(金)に稲毛浅間神社前交差点から運輸支局入口交差点間を6車線に拡幅しました。これにより稲毛浅間神社前交差点の最大渋滞長が約7割減少し、開通した区間の平均旅行速度は約2割～約4割上昇しました。

- 千葉国道事務所のホームページ、ツイッターでも道路情報が確認できます。

ホームページ : <http://www.ktr.mlit.go.jp/chiba/>

公式ツイッター情報 : https://twitter.com/mlit_chibakoku/

発表記者クラブ

竹芝記者クラブ、神奈川建設記者会、千葉県政記者会、千葉市政記者会

問い合わせ先

国土交通省 関東地方整備局 千葉国道事務所 電話 043-287-0311 (代表)

副所長 近藤 誠一郎 工務課長 竹内 辰典

今回開通する区間の概要①

●一部の開通区間の概要

ちばしみはまくさいわいちょう ちばしちゅうおうくのぶと
 ○開通区間：千葉市美浜区幸町～千葉市中央区登戸3丁目間
 うんゆしきょくいりぐち のぶと
 (運輸支局入口交差点～登戸3丁目交差点間)

延長 約1.4 km

○開通日：平成27年9月28日(月) 東京行き(海側)
 平成27年9月29日(火) 木更津行き(山側)

○車線数：平面部 6車線

■位置図と開通区間の状況

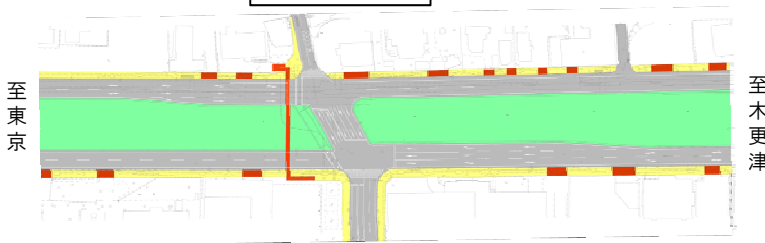


■一部6車線開通の概要図

○事業前

[平面図]

登戸4丁目交差点



[標準断面図]

(単位:m)



○事業後

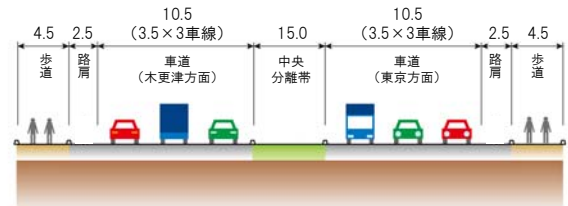
[平面図]

登戸4丁目交差点



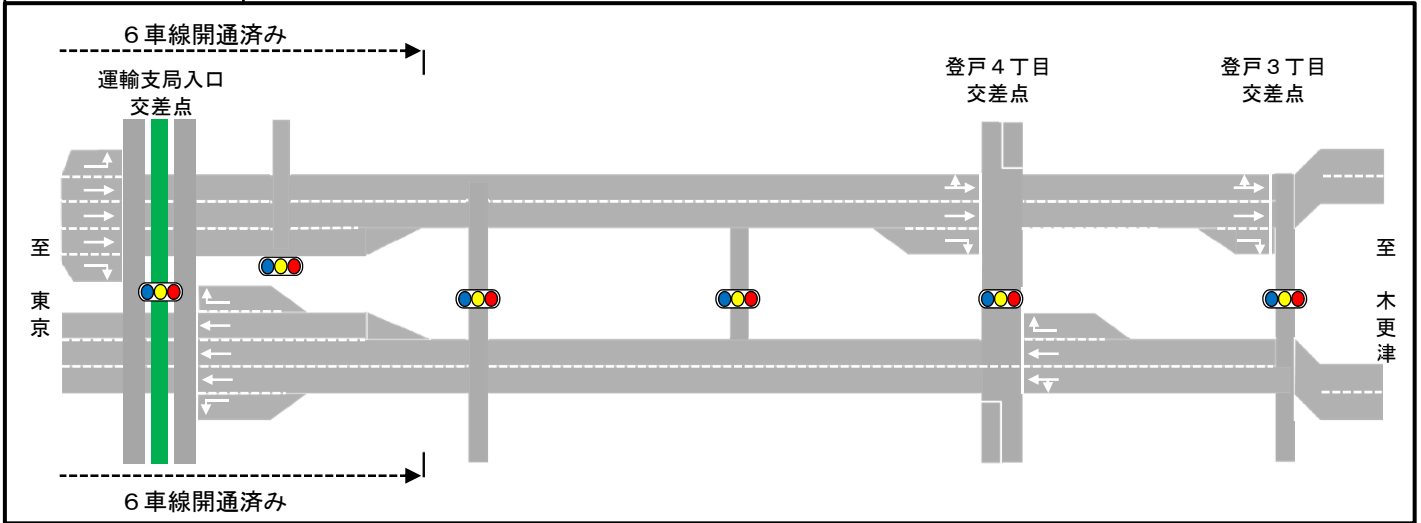
[標準断面図]

(単位:m)

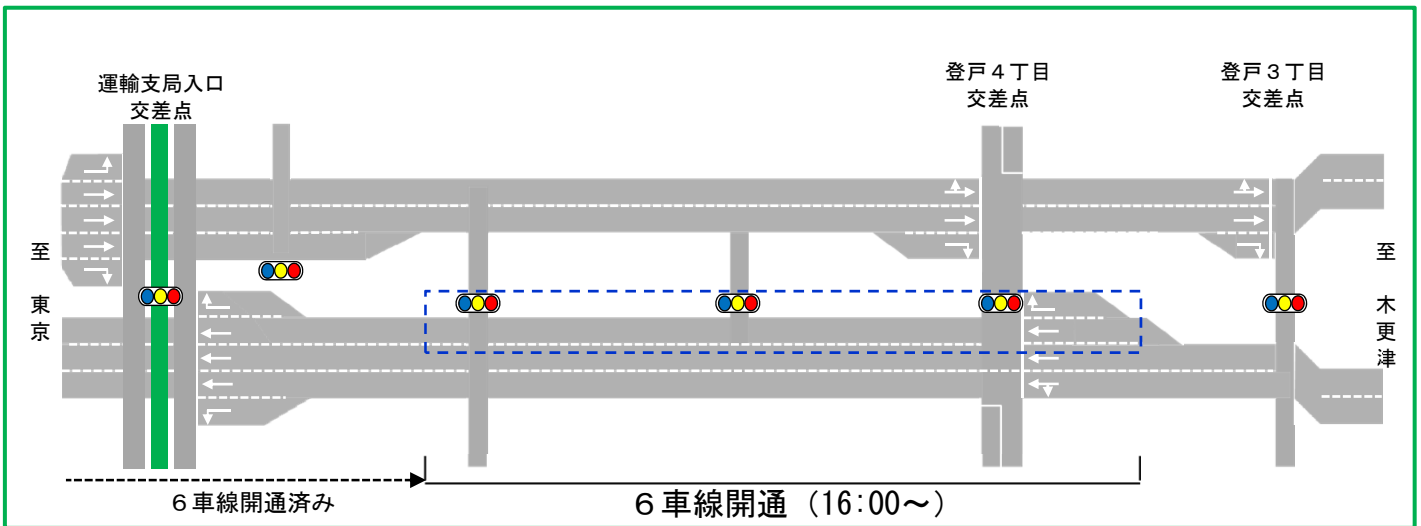


今回開通する区間の概要②

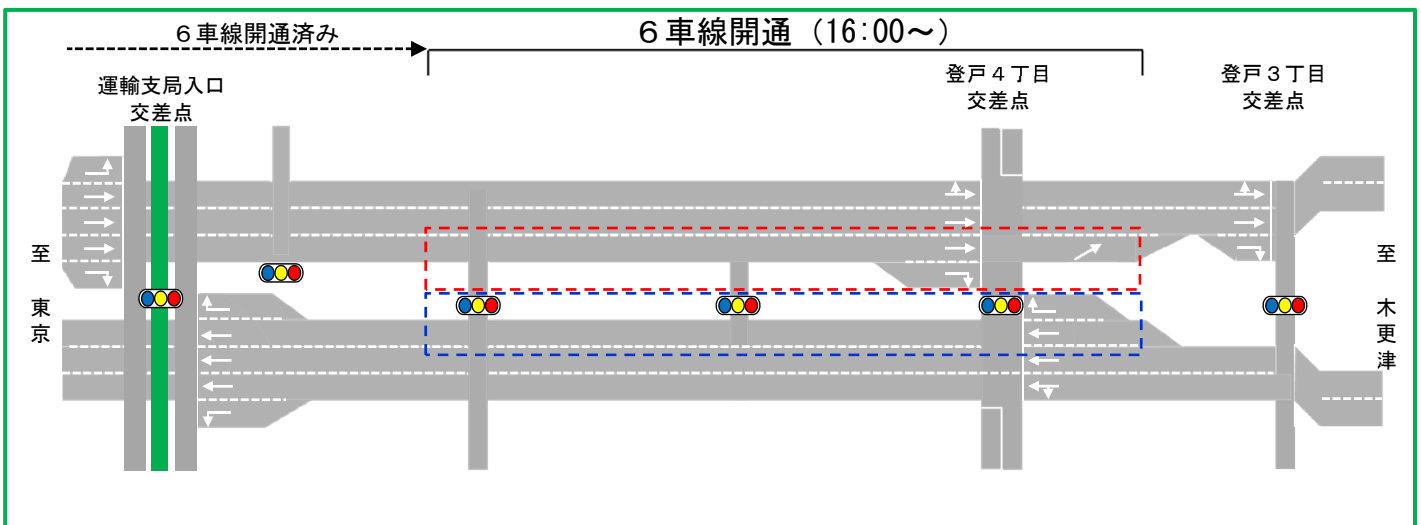
現在の状況



平成27年9月28日(月)



平成27年9月29日(火)



- 平成27年9月28日(月) 6車線開通
- 平成27年9月29日(火) 6車線開通

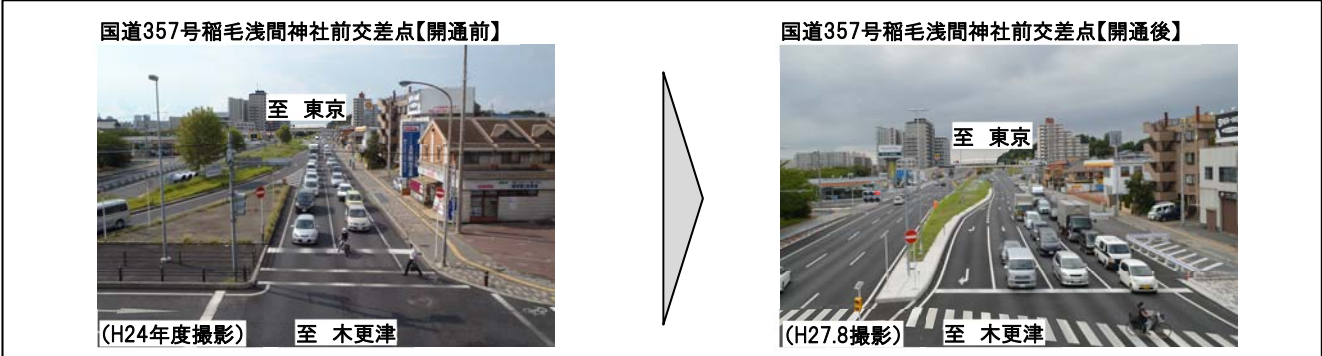
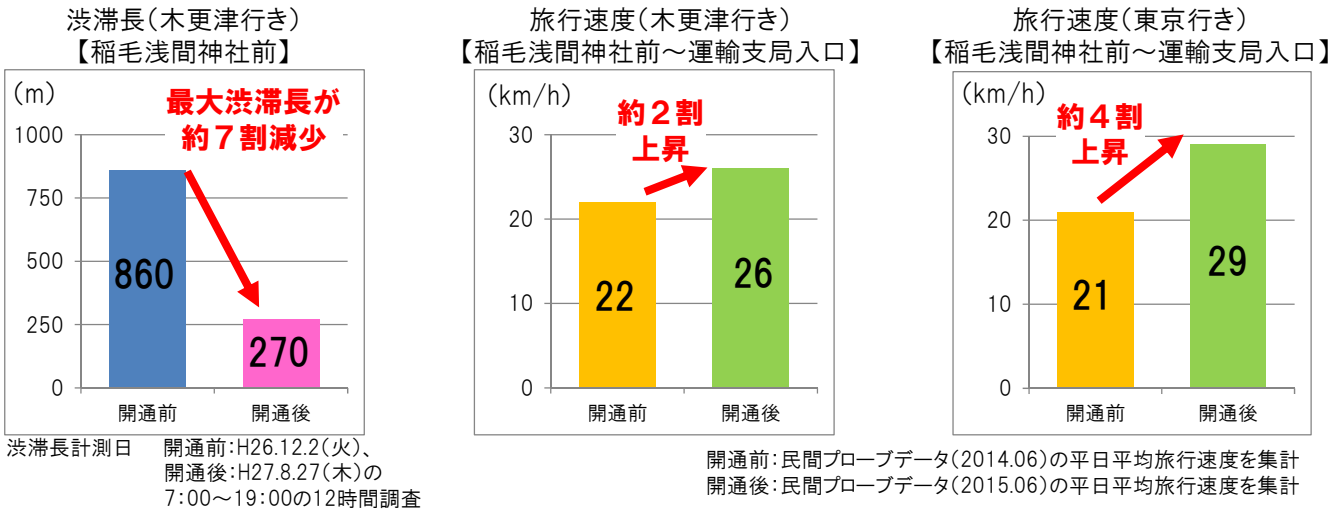
平成27年5月29日(金)に6車線開通した 稲毛浅間神社前交差点～運輸支局入口交差点間の渋滞が緩和しています

- 一部6車線開通により、稲毛浅間神社前交差点では**最大渋滞長が約7割減少**しました。
- 開通済み区間では、**平均旅行速度が約2割～約4割上昇**しました。
- 残りの区間についても平成27年度開通に向けて工事を進めています。
- 今後の開通によって、**物流・企業活動の効率化が期待**されます。

位置図と開通区間の状況



開通区間の渋滞緩和効果



(参考) 国道357号湾岸千葉地区改良事業の概要

●事業全体の概要

湾岸千葉地区改良は、千葉市美浜区真砂ちばしみはまくまごから千葉市中央区問屋町ちばしちゅうおうくとんやちょうまでの交通混雑緩和と沿道環境の改善を目的とした、延長5.6kmの交差点改良を行う事業です。

路線／事業名： 国道357号／湾岸千葉地区改良

○事業区間： 千葉市美浜区真砂ちばしみはまくまご～千葉市中央区問屋町ちばしちゅうおうくとんやちょう
ちばにしけいさつしよいりくち
 (千葉西警察署入口交差点～ポートアリーナ前交差点間)

○延長： 5.6km

○車線数： 平面部 6車線 立体部 4車線

■位置図と開通区間の状況



■H27年度開通予定区間の状況

[平面改良区間]



[地下立体区間]



※ 花園橋（東京行き（海側））の施工については、集中豪雨が多発していることから、より安全に配慮し、慎重に実施していく予定です。