

平成25年1月16日(水)  
国土交通省 関東地方整備局  
千葉国道事務所

## 記者発表資料

# 国道357号(若松交差点)横断歩道橋架設工事に伴う 夜間通行止めのお知らせ

船橋市と習志野市との境に位置する国道357号若松交差点の横断歩道橋架設工事に伴い、国道357号および県道8号、県道15号において夜間の車線規制および通行止めを行います。

通行止め期間中は、現地案内看板および交通整理員により迂回路を案内しますので、指示にしたがって通行して下さい。

地元の皆様、利用者の皆様には大変ご不便をおかけいたしますが、ご理解・ご協力の程よろしく申し上げます。

【工事内容】 横断歩道橋架設工事

【実施箇所】 千葉県船橋市若松、千葉県習志野市谷津（若松交差点周辺）

【実施期間 対象路線 規制内容】

① 平成25年1月26日(土曜日) **夜間規制** ※荒天の場合1月27日(日曜日)に延期

- ・国道357号(東京方面行き)通行止め 22:00～翌5:00
- ・国道357号(千葉方面行き)通行止め 22:00～翌5:00
- ・県道8号(幕張方面行き)車線規制(左折のみ可) 21:00～翌5:00
- ・県道15号(我孫子方面行き)車線規制(左折のみ可) 21:00～翌5:00
- ・周辺交差点車線規制 21:00～翌5:00

② 平成25年1月27日(日曜日) **夜間規制**

※①が1月27日(日曜日)に延期した場合、又は荒天の場合は2月3日(日曜日)に延期

- ・県道15号(幕張方面行き)通行止め 23:00～翌5:00
- ・国道357号(東京方面行き)車線規制 21:00～翌5:00
- ・県道8号(幕張方面行き)車線規制 21:00～翌5:00

※詳細についてはP3以降をごらんください。

### 発表記者クラブ

竹芝記者クラブ、神奈川建設記者会、千葉県政記者会  
千葉市政記者会、船橋市記者クラブ

### 問い合わせ先

国土交通省 関東地方整備局 千葉国道事務所  
電話 043-287-0311(代表)  
副所長 かわさき ひろゆき 川崎 浩之 交通対策課長 たじま まさゆき 田島 政幸

# 国道357号(若松交差点)横断歩道橋架設工事 周辺位置図および完成イメージ図



## 横断歩道橋 完成イメージ図

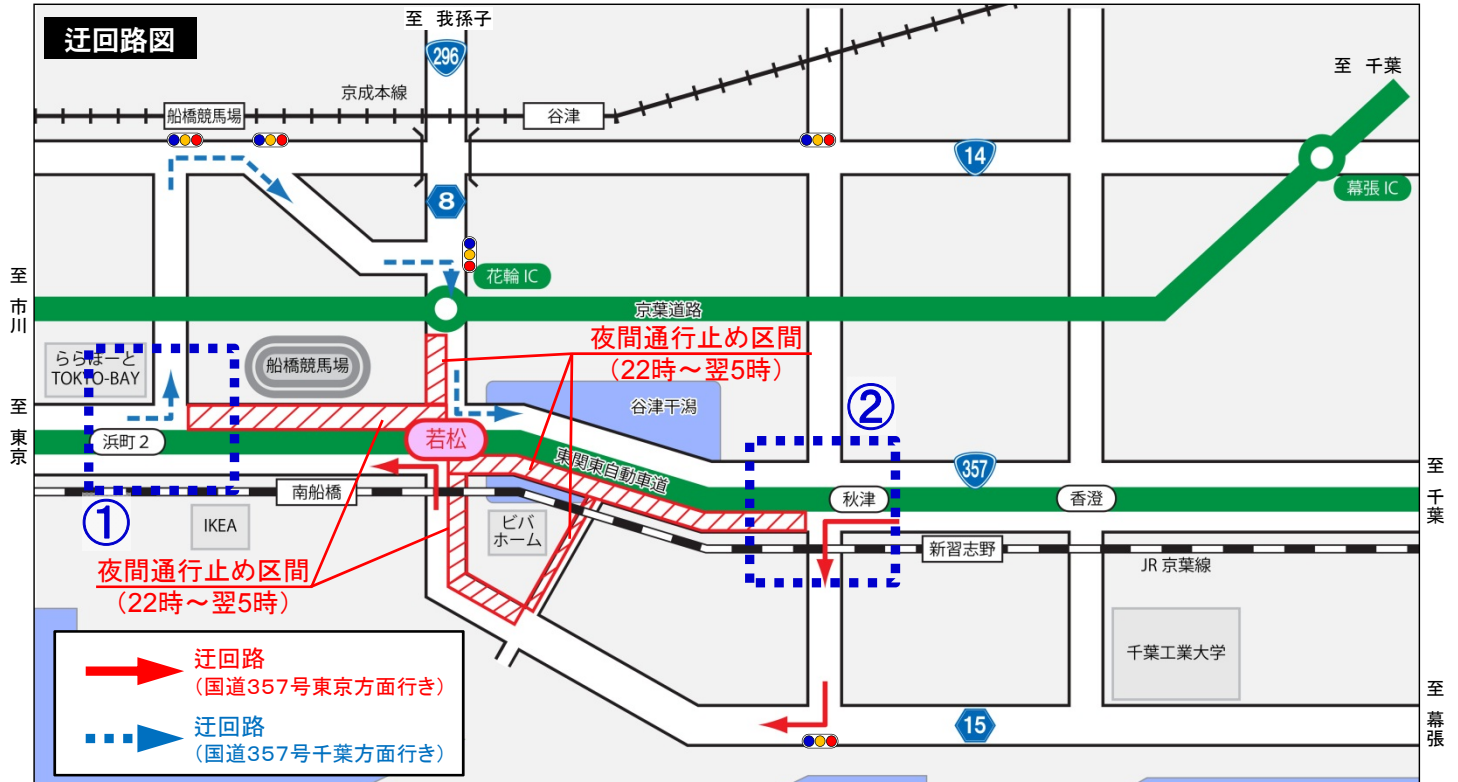


1月26日  
※夜間の規制

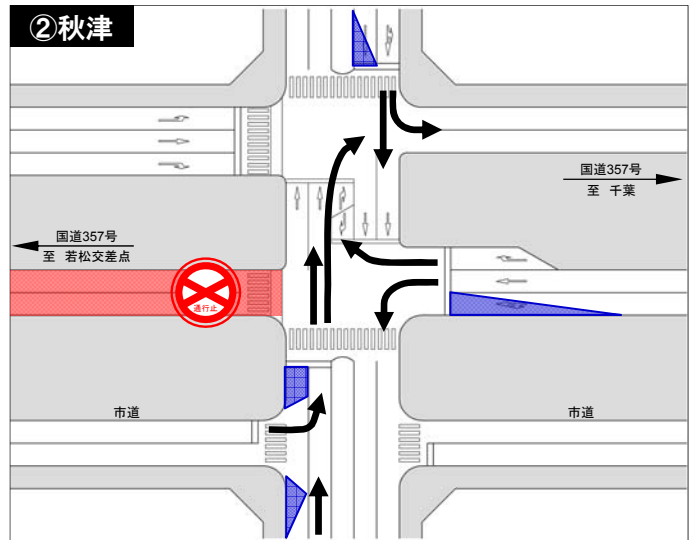
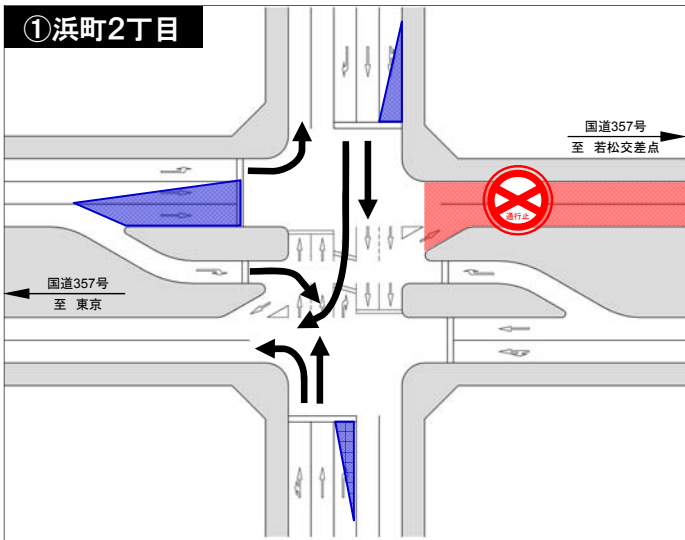
国道357号利用者向け  
迂回路および交差点部詳細図

交通規制  
日時

	1月26日(土)				1月27日(日)			
車線規制				21~5時				
通行止め				22~5時				



交差点部詳細図



: 夜間通行止め範囲  
 : 交通規制範囲  
 : 一般車導線

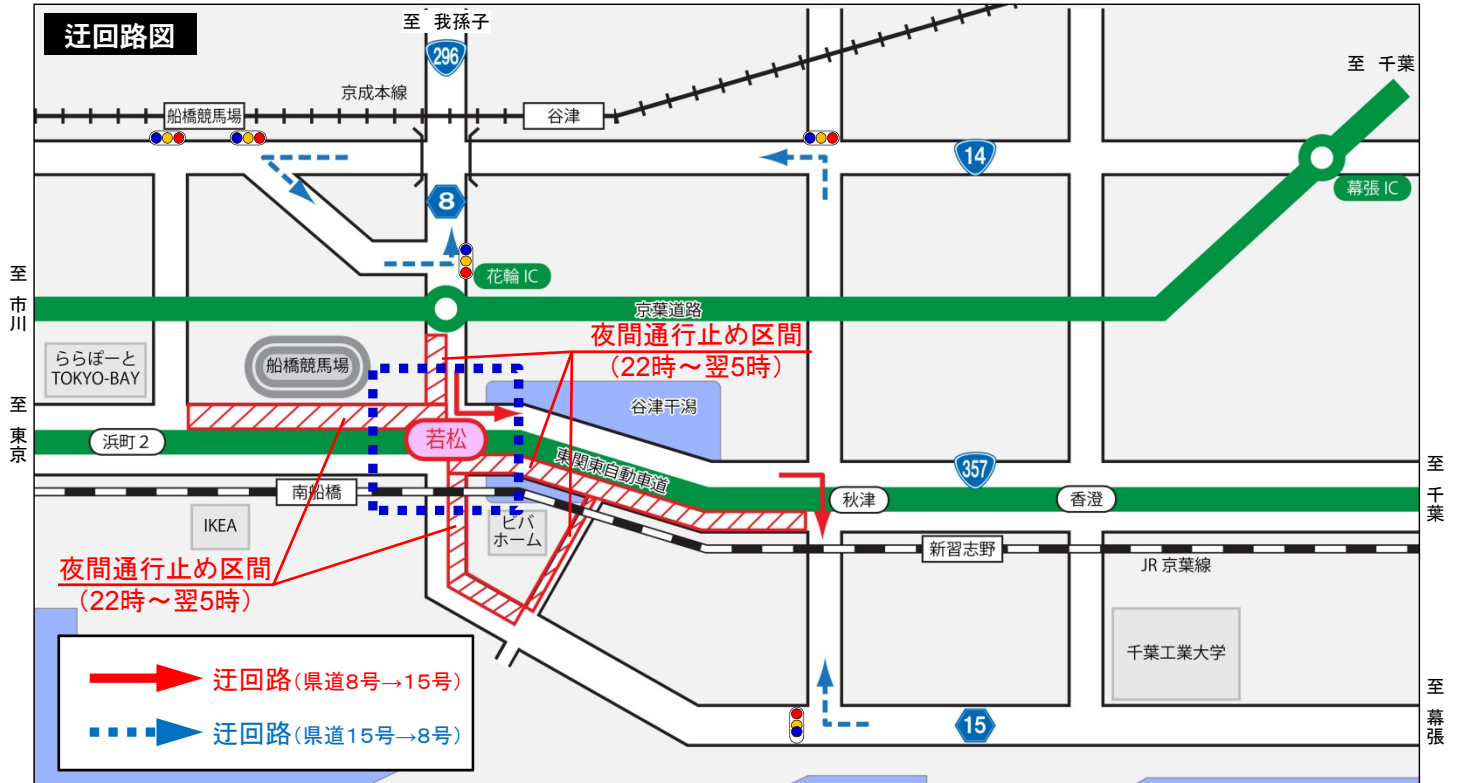
迂回路については、現地案内看板・交通整理員の案内により誘導します。  
夜間、道路の車線規制がありますので、走行には十分ご注意ください。

1月26日  
※夜間の規制

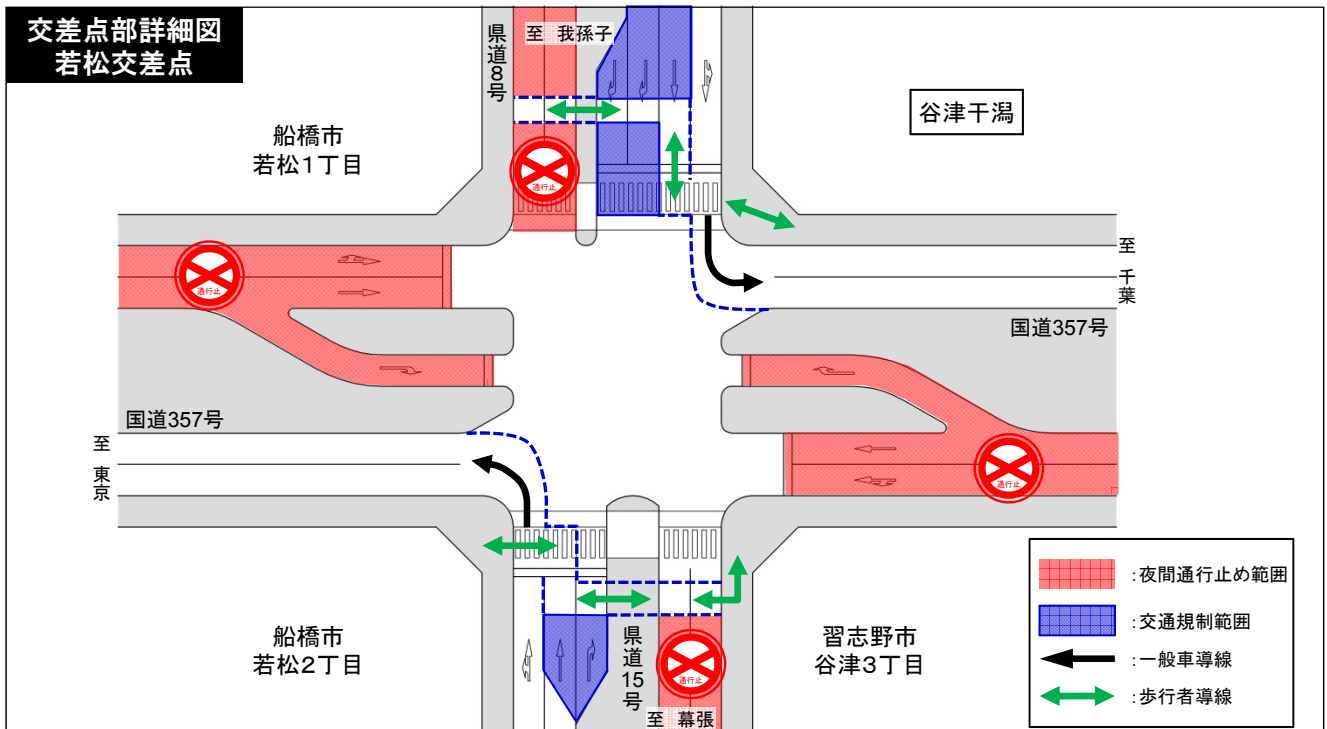
県道8号、県道15号利用者向け  
迂回路および交差点部詳細図

交通規制  
日時

	1月26日(土)				1月27日(日)			
車線規制				21~5時				
通行止め				22~5時				



交差点部詳細図  
若松交差点



迂回路については、現地案内看板・交通整理員の案内により誘導します。  
夜間、道路の車線規制がありますので、走行には十分ご注意ください。



# ～ 若松交差点の横断歩道橋架設工事の概要 ～

横断歩道橋の架設工事は5回に分けて実施します。(通行止めを伴う工事は4回)

(施工済み) ①平成24年11月17日(土曜日)、18日(日曜日)

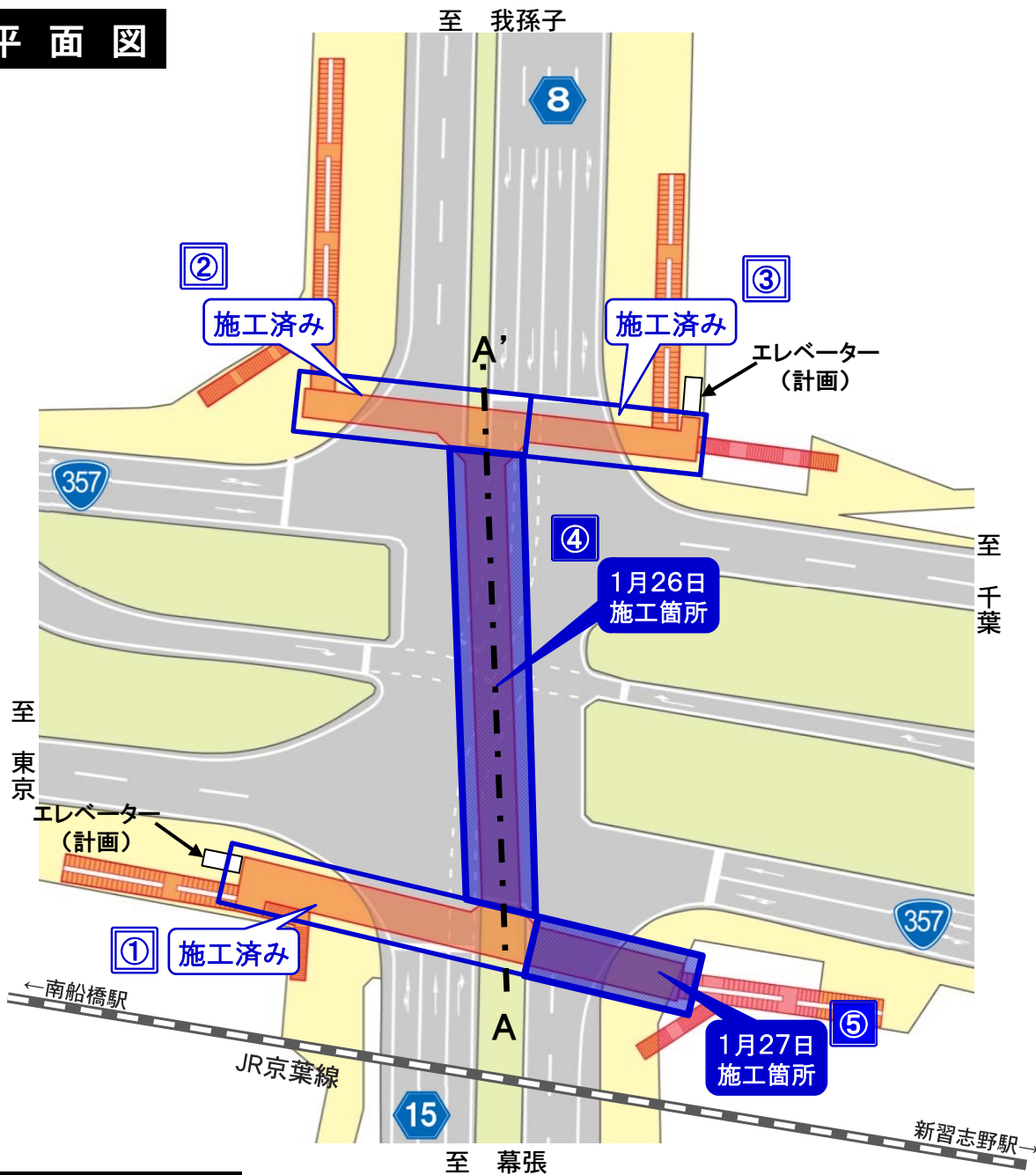
(施工済み) ②平成24年12月 1日(土曜日)

(施工済み) ③平成24年12月 2日(日曜日)

今回 ➡ ④平成25年 1月26日(土曜日)

今回 ➡ ⑤平成25年 1月27日(日曜日)

## 平面図



## A—A' 断面図

