

平成19年7月20日

東日本高速道路(株) 関東支社 木更津工事事務所

国土交通省 関東地方整備局 千葉国道事務所

館山自動車道の全線開通により利用交通量が大幅に増加しています

～ 南房総地域への利便性が向上 ～

7月4日(水)の館山自動車道君津インターチェンジ(IC)から富津中央IC間の開通により、館山自動車道が全線開通しました。

このたび、開通直後の高速道路及び並行する一般道の交通状況をとりまとめましたのでお知らせいたします。

○高速道路の利用状況(速報値)

君津ICから富津中央ICまでの開通から7月13日(金)までの10日間における1日当たりの平均交通量は以下のとおりです。

平日(月～金):約 8,100台/日

休日(土・日):約14,700台/日

7/5～13 :約 9,500台/日

※ 木更津JCT以南の高速道路の利用(総走行台[※])が約67%増加しています。

○一般道の交通状況

高速道路に並行する国道127号(鋸南町保田)の時間帯別交通量が最大で平日約12%、休日約14%減少しています。

○南房総地域への利便性が向上しました

- ・ 今回の開通により東京から館山まで約95分で行けるようになりました。
- ・ また、この際に通過する東京湾アクアラインの海ほたるパーキングエリア(PA)が7月14日にリニューアルオープンしました。
- ・ これから本格化する夏のシーズンを前に南房総地域にある海や山へのアクセスが便利になりました。

お問い合わせ先

【報道関係者専用】 木更津工事事務所 工務課 TEL 0438-22-5340
千葉国道事務所 計画課 TEL 043-287-0314

- ・ 本資料については、国土交通記者会、国土交通省建設専門紙記者会、国土交通省交通運輸記者会、竹芝記者クラブ、横浜海事記者クラブ、神奈川建設記者会、神奈川県政記者クラブ、都庁記者クラブ、千葉県政記者クラブにお配りしています。

○南房総地域への利便性が大幅に向上しました。

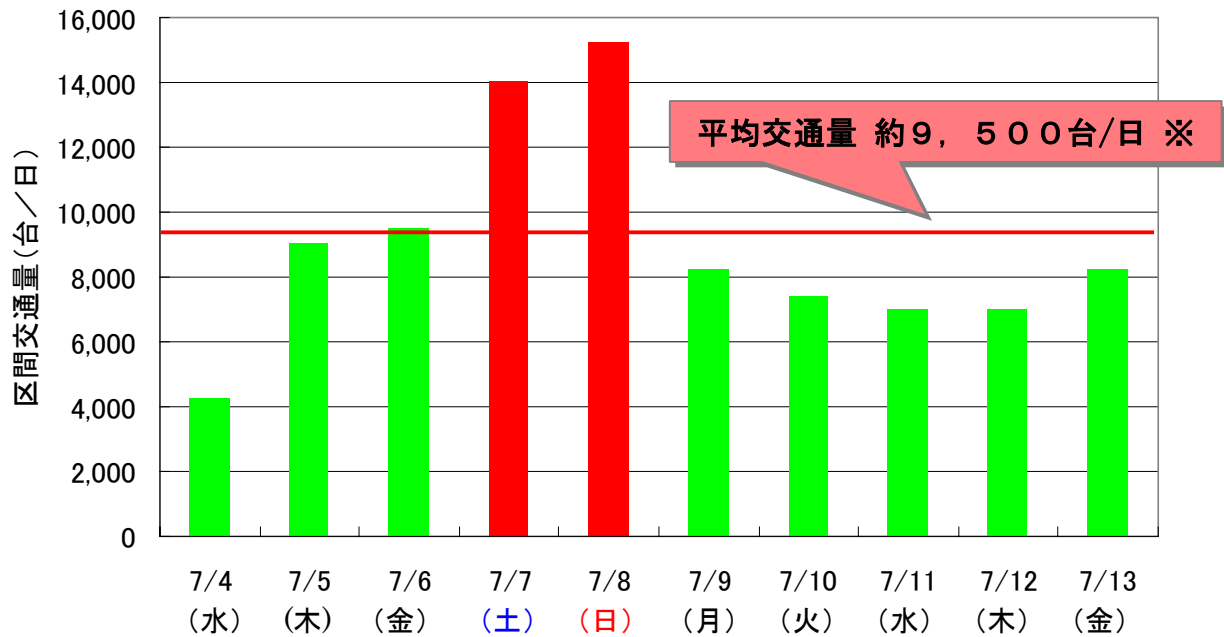
- ・ 今回の開通により東京から館山まで約95分でいけるようになりました。
- ・ また、この際に通過する東京湾アクアラインの海ほたるパーキングエリア（PA）が7月14日にリニューアルオープンしました。
- ・ これから本格化する夏のシーズンを前に南房総地域にある海や山へのアクセスが便利になりました。



○君津 IC～富津中央 IC間は1日平均約9,500台がご利用されています。

- ・ 開通～7月13日までの期間では、1日当たり平均約9,500台がご利用されています。
- ・ 平日（月～金）では1日当たり平均約8,100台、土日では約14,700台と、平日に比べ約1.8倍の交通量となっています。
- ・ また、当該期間内で交通量が最も多かったのは、開通後最初の日曜日となった7月8日であり、約15,200台のご利用がありました。

■君津 IC～富津中央 IC間の断面交通量



※ 平均交通量は開通日を除く7月5日～7月13日の平均交通量

■館山道の利用状況(君津 IC～富津中央 IC)

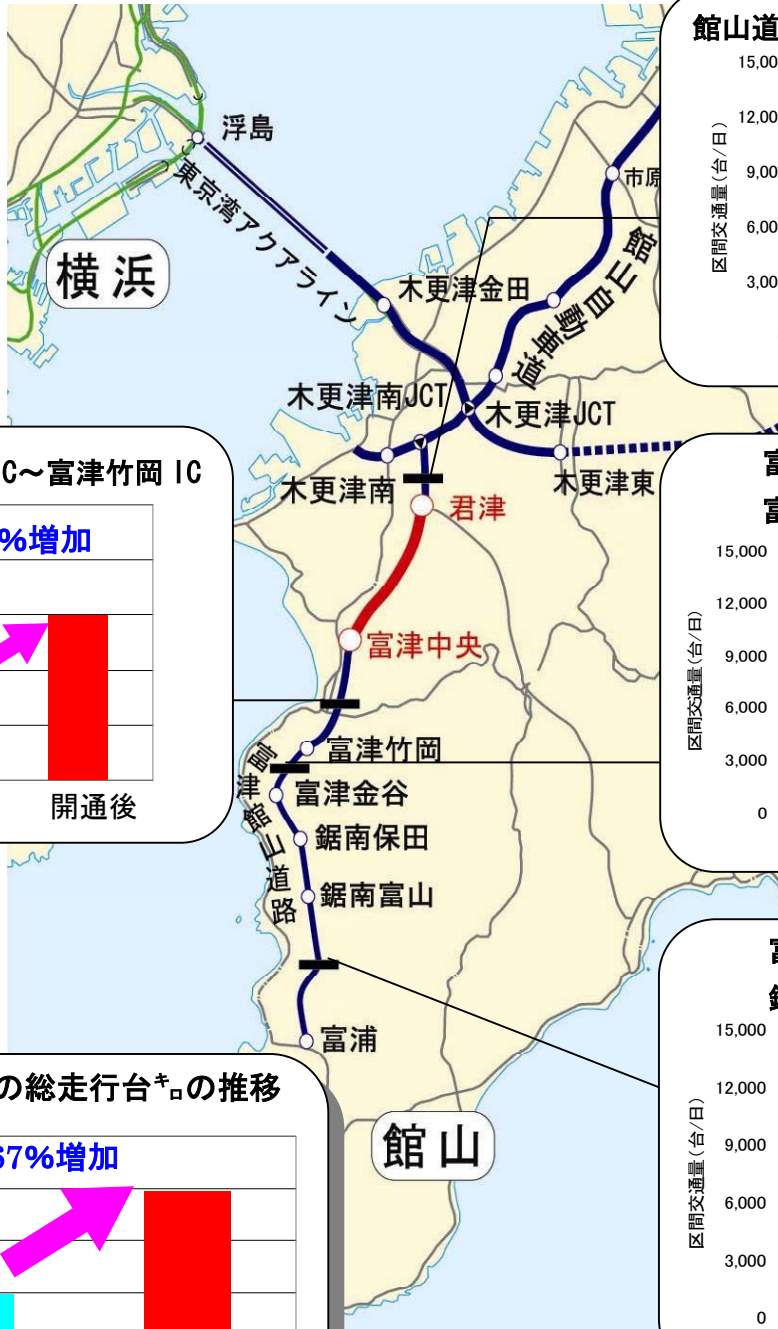


館山道 君津 IC～富津中央 IC

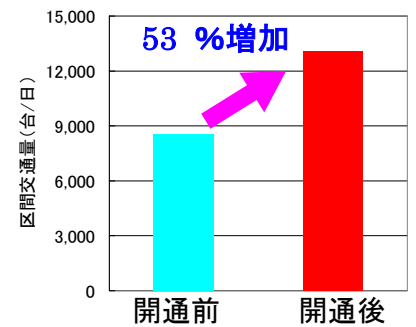
○高速道路ネットワークの完成により、既に開通していた区間の交通量も増加しています。

- ・ 既に開通していた館山道木更津南 JCT～君津 I C間及び富津中央 IC～富津竹岡 IC 間の交通量が50%以上増加しています。
- ・ また、接続している富津館山道路でも富津竹岡 IC～富津金谷 IC 間で最大約 43%の増加するなど、全ての区間で交通量が増加しています。
- ・ この結果、木更津 J C T以南の高速道路の利用（総走行台^{キロ}）が約 67%増加しています。

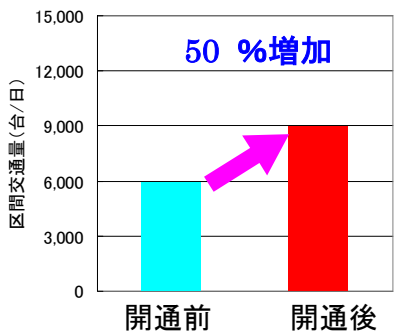
■館山道及び富津館山道路の利用状況



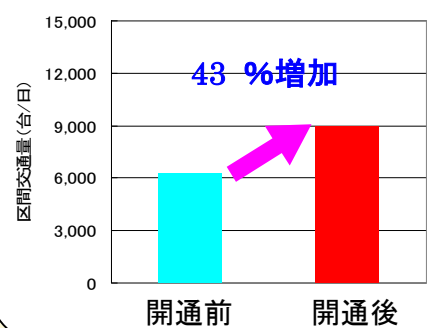
館山道 木更津南 JCT～君津 IC



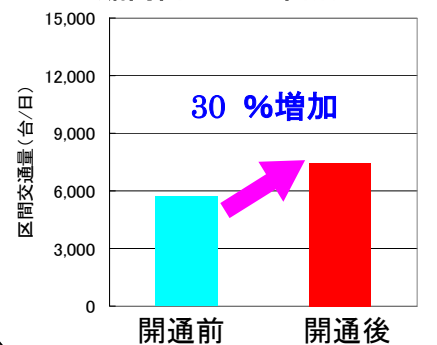
館山道 富津中央 IC～富津竹岡 IC



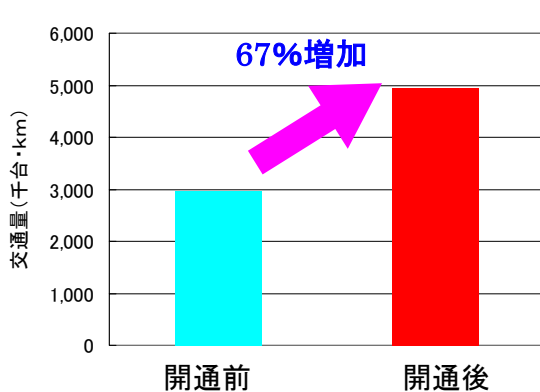
富津館山道路 富津竹岡 IC～富津金谷 IC



富津館山道路 鋸南富山 IC～富浦 IC



木更津 JCT 以南の総走行台^{キロ}の推移



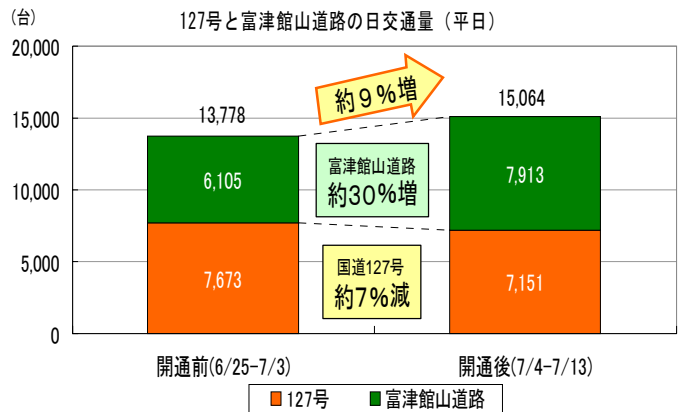
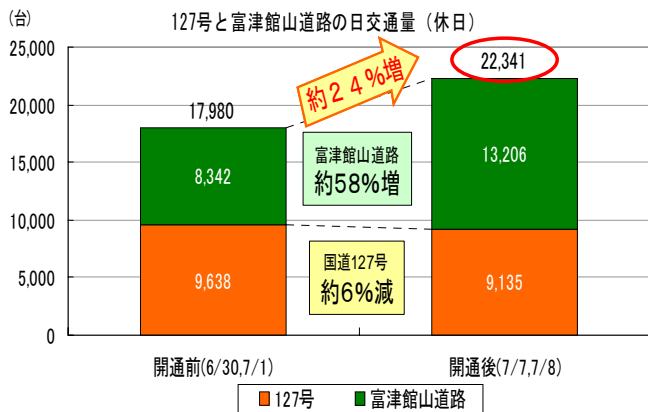
※開通前:開通前10日間の平均交通量

開通後:開通日を除く7月5日～7月13日の平均交通量

○国道127号から高速道路へ交通が転換しています。

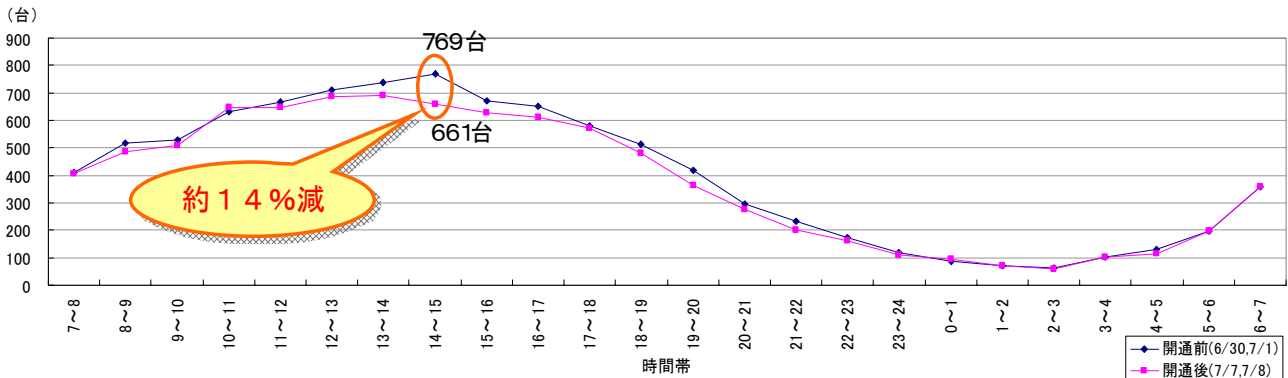
- ・ 館山道の全線開通により、国道127号と高速道路を合わせた交通量が、休日では開通前に比べ約24%増加しています。
- ・ なお、休日の平均交通量約22,300台/日のうち、高速道路では約13,200台/日、国道127号では約9,100台/日となっています。開通前に比べ高速道路は58%増加しているのに対して、国道127号は約6%減少しており、一般道から高速道路へと交通が転換しています。
- ・ また、国道127号の時間帯別交通量が最大で平日約12%、休日約14%減少しています。

■ 国道127号と富津館山道路の断面交通量

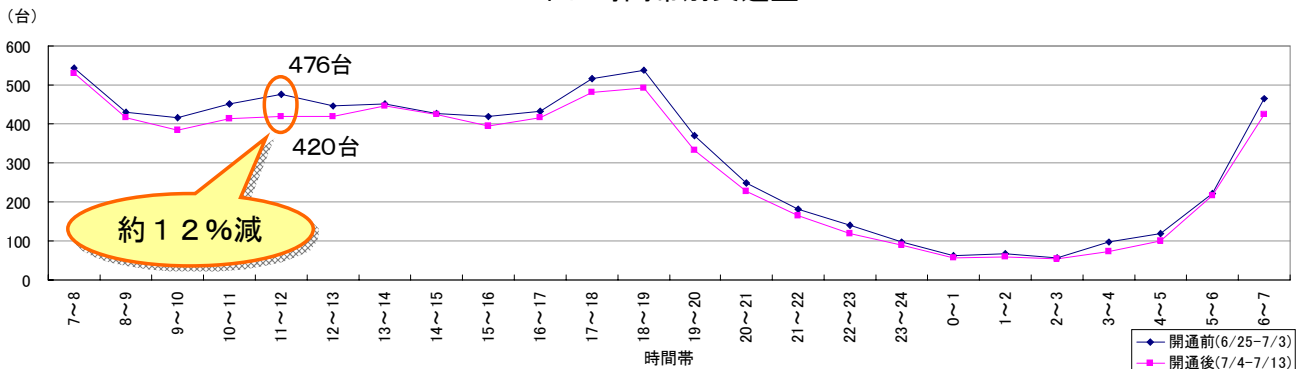


■ 国道127号の時間帯別交通量

休日時間帯別交通量



平日時間帯別交通量



※交通量データ

- ・ 国道127号: 国土交通省交通量常時観測データ(保田観測所)

～参考資料～

東京湾アクアライン 海ほたるPAが7月14日にリニューアルオープンしました。

今年の12月に開通10周年を迎える東京湾アクアラインの海ほたるPAが7月14日に、新たなエンタテインメント施設や飲食店を加えてリニューアルオープンをしました。

このリニューアルを通じ、多くの方に東京湾の美しい風景とおいしい食事、わくわくするようなサービスや商品を提供し、旅の素敵なひと時を過ごしていただきたいと思っています。

リニューアルのキーワードは『新・近・寛』。

「わくわくする新しさ、必ずよりたい身近さ、寛ぎと心地よさ」を提供します。

リニューアルの特徴

4F：「アクアプラザ」

エンタテインメント&グルメスポット

海に臨む約400㎡の広い空間に、美しい魚たちの映像を鑑賞できる『アクアシアター』と、東京湾の美しいオーシャンビューを望むことができる『無料休憩所』を新設いたしました。

新たな癒しのスポットとして、寛ぎのひとときを提供いたします。

4F

エンタテインメント&グルメスポット 「アクアプラザ」



映像水族館「アクアシアター」



オーシャンブルーの空間に12の大型モニターを設置、東京湾からグレートバリアリーフまで、様々な海の生物たちのリアルな映像を放映します。幻想的かつ迫力ある映像をお楽しみください。

「アクアプラザ」は、美しい魚たちの映像を楽しむことができる「映像水族館」と東京湾の美しい景観を楽しむことができる「無料休憩所」で構成された新しい癒しのスポット。ドライブの合い間に寛ぎのひとときをお過ごしください。

無料休憩所「うきうき・ラウンジ」



東京湾のオーシャンビューが楽しめる83席の無料休憩所。「スターバックス コーヒー」も併設され、まるで海辺のカフェを思わせる空間です。



スターバックス
コーヒー

最高級のアラビカ種コーヒー豆から抽出したバラエティ豊かなドリンクをお楽しみください!



yo sorino
イタリアンヨーグルトジェラート
ヨゴリーノ



イタリア発、濃厚な味わいとさわやかな酸味のヨーグルトジェラートにフレッシュな果物やイタリア直輸入のチョコレートをトッピング。

海ほたるのパン屋さん
房総フルーツ畑

バラエティー豊かなフルーツパンを中心に、焼き立てパンを提供する海ほたるのパン屋です。

