
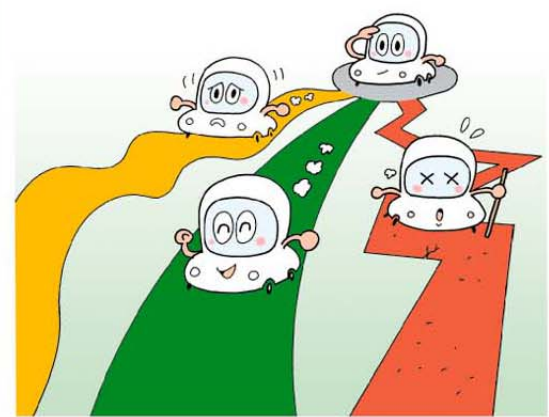


<p>自動車専用道路 (走りやすさのイメージ)</p>	<p>走りやすさ ランク</p>
 <p>自動車専用道路で、スムーズな走行が可能</p>	

走りやすさの分類 

「道路の走りやすさ」について、道路の幅、カーブの大きさ・多さ、歩道と車道の分離状況などにより、以下の6段階に分類しました。



<p>郊外部・山地部の道路 (走りやすさのイメージ)</p>	<p>走りやすさ ランク</p>
 <p>① 2車線以上の道路で、5km以上にわたって、カーブ・勾配が緩やか。 ② 路肩も広く、歩行者がほとんどいないか、歩道と車道が柵で分離されている。 ③ 主要な道路との平面交差が平均して1箇所/km以下。</p>	<p>とても走りやすい</p> 

市街地部などの道路
(走りやすさのイメージ)

 <p>① 2車線以上の道路で、カーブ・勾配が緩やか。 ② 歩道もしくは広い路肩がある。</p>	<p>走りやすい</p> 
--	---

 <p>① 2車線以上の道路で、カーブが緩やか。 ② 両側に自転車が走れる歩道があり、路肩も広い。</p>

 <p>① 2車線以上の道路で、緩やかでないカーブ・勾配が多少ある。 ② 路肩が狭いところがある。</p>	
--	---

 <p>① 2車線以上の道路。 ② 両側もしくは片側に歩道があるが、狭くない。</p>
--

 <p>① 1車線の道路で緩やかでないカーブがある。2車線以上の道路で急カーブ・急勾配がある。 ② 路肩が狭いところがある。</p>	
---	---

 <p>① 2車線以上の道路。 ② 歩道がない。</p>

 <p>① 1車線の道路で急カーブが連続。 ② 路肩が狭い。</p>	<p>走りにくい</p> 
---	--

 <p>① 1車線の道路。 ② 歩道がない。</p>
