

平成26年4月30日（水）  
国土交通省関東地方整備局  
国営アルプスあづみの公園事事務所

## 記者発表資料

### 国営アルプスあづみの公園事事務所 平成26年度事業概要について

国営アルプスあづみの公園は、おかげさまで本年7月に堀金・穂高地区が開園から10年、大町・松川地区が開園から5年目を迎えます。これまでに累計で約347万人（平成25年度末現在）の方々にご利用頂きました。

平成26年4月26日（土）には、堀金・穂高地区に田園文化ゾーン北地区が開園し、今後も一層の魅力ある公園運営に努めて参ります。

本年度は、平成27年度の概成に向け、堀金・穂高地区では「里山文化ゾーン」、大町・松川地区では「自然体験ゾーン」の工事に着手します。

主な事業内容は以下のとおりです。

#### ●公園の整備

##### <堀金・穂高地区>

里山文化ゾーンの管理棟、駐車場、アプローチ園路、水路、管理柵、管理用園路等の整備を実施します。

開園区域内の既存施設について、園路舗装の補修、建物外壁塗装の塗り替え等を実施します。

##### <大町・松川地区>

自然体験ゾーンの工事に着手し、今年度は敷地造成、管理棟、園路（林間自転車コース）等の整備を実施します。

開園区域内等の既存施設について、空中回廊及び受水槽タンク塗装等の補修を実施します。

#### ●公園の管理

より多くのお客様に満足いただけるよう、運営内容を充実し、サービスの質の向上を図ります。

#### 発表記者クラブ

竹芝記者クラブ、神奈川建設記者会

長野市政記者クラブ、長野市政記者会、長野県庁会見場

松本市政記者クラブ、地方新聞記者会、大町市市政記者クラブ

#### 問い合わせ先

国土交通省 関東地方整備局 国営アルプスあづみの公園事事務所

工務課長 有坂 均（ありさか ひとし）

調査設計課長 奈良 憲孝（なら のりたか）

電話：0263-83-8671

# 国営アルプスあづみの公園 平成26年度事業概要

## 1. 公園の概要

「国営アルプスあづみの公園」は長野県安曇野地域に位置し、長野県をはじめ、広く大都市圏の人々の多様なレクリエーションニーズに対応することを目的とした国営公園です。

- 位置 (堀金・穂高地区) 長野県安曇野市  
(大町・松川地区) 長野県大町市・北安曇郡松川村
- 計画面積 約349ha (堀金・穂高地区約94ha、大町・松川地区約255ha)
- 供用面積 約131ha (堀金・穂高地区約27ha、大町・松川地区約104ha)
- 入園者数 平成25年度 約38.5万人  
(堀金・穂高地区約24.6万人、大町・松川地区約13.8万人)



## 2. 平成26年度の事業費

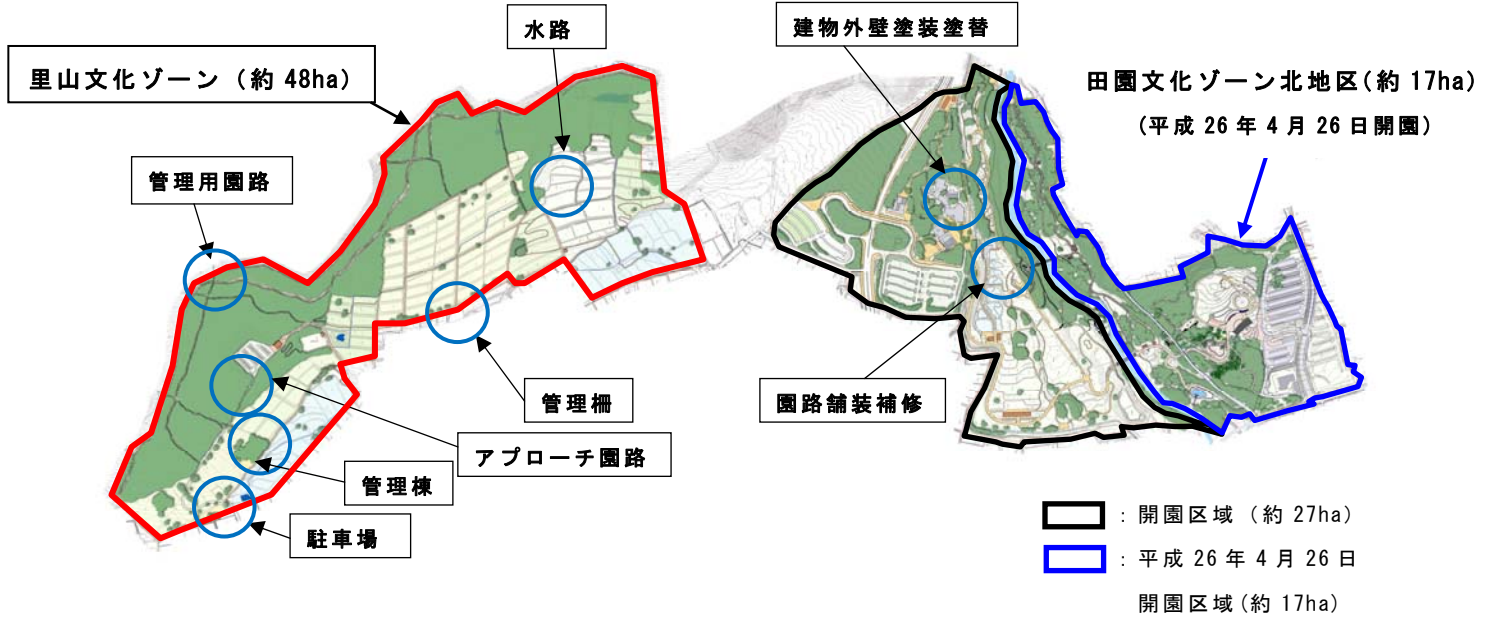
(百万円)

	平成26年度	平成25年度(当初)
整備費	231	366
維持管理費	741	641
合計	972	1,007

### 3. 平成26年度の主な整備内容

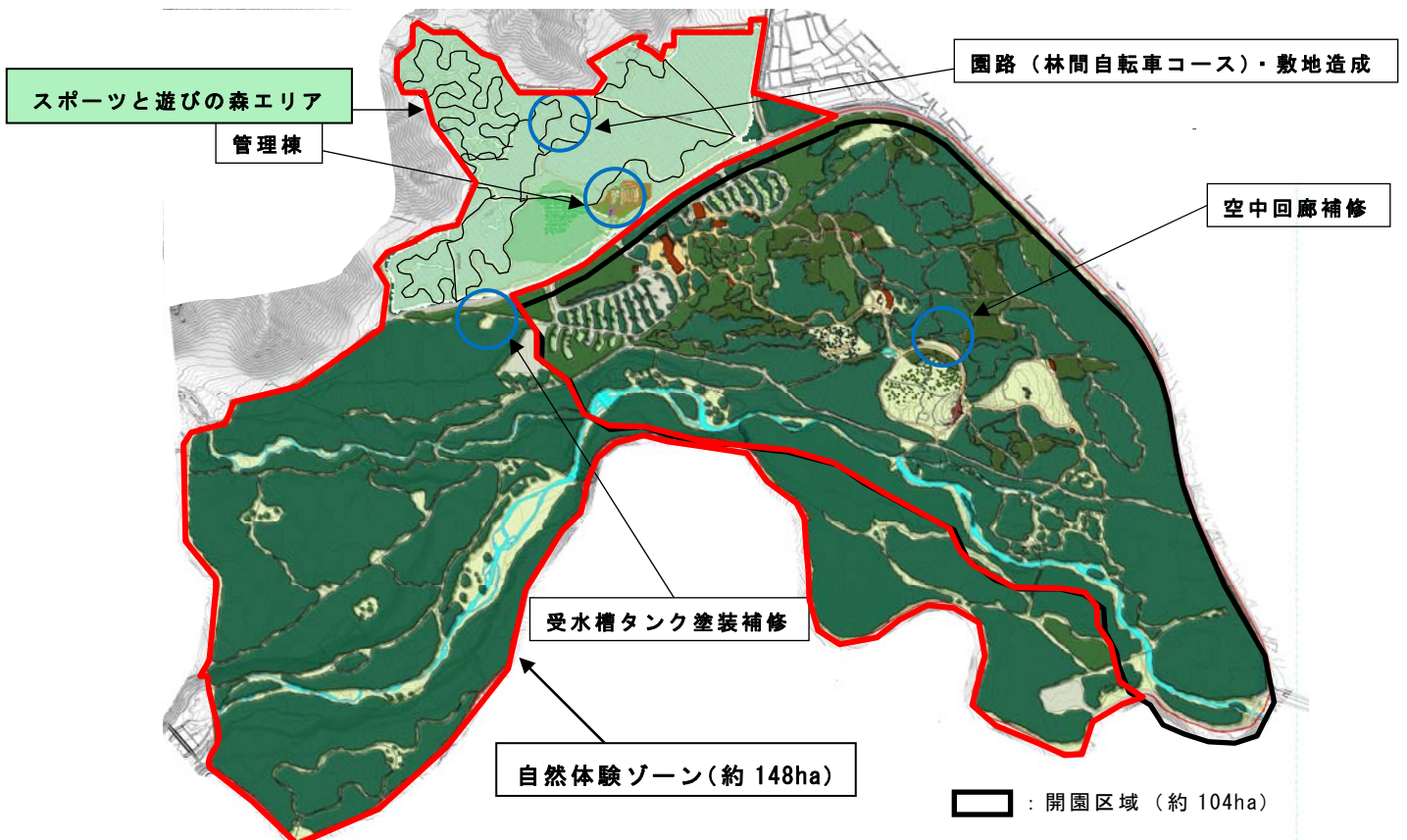
#### <掘金・穂高地区>

- ①里山文化ゾーンの工事に着手し、今年度は、管理棟、駐車場、アプローチ園路、水路、管理柵、管理用園路等の整備を実施します。
- ②開園区域内の既存施設について、園路舗装の補修、建物外壁塗装の塗り替え等を実施します。



#### <大町・松川地区>

- ①自然体験ゾーンのうち、「スポーツと遊びの森エリア」の工事に着手し、今年度は、敷地造成、管理棟、園路（林間自転車コース）等の整備を実施します。
- ②開園区域内等の既存施設について、空中回廊及び、受水槽タンク塗装等の補修を実施します。



## 4. 平成26年度に整備するゾーンの概要と主な施設

### (1) 堀金・穂高地区

#### ① 里山文化ゾーンの概要

安曇野に伝わる懐かしい里山風景を再現しながら、人の生業のなかで育まれてきた生き物の保全や農作業体験の機会を通じて、安曇野の風土の継承をはかるゾーンです。安曇野の景観を彩るレンゲやナノハナ、ソバの植栽も行います。



里山文化ゾーン全体イメージ



自然資源保護区域(サンクチュアリ)周辺イメージ



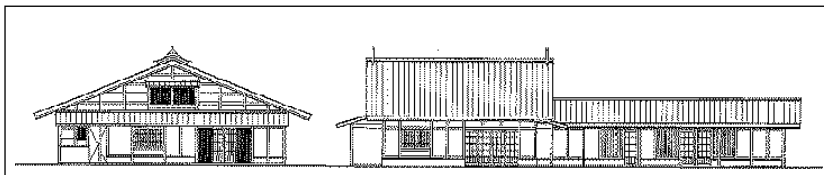
棚田から望む安曇野の田園風景

#### ② 管理棟

本棟づくり風の建物で、本ゾーンのメインゲートとなり、体験学習拠点としても機能します。(建築面積 200m<sup>2</sup>)

#### ③ 駐車場・アプローチ園路

本ゾーンの南側入口の駐車場と、入口から臨時駐車場を結ぶアプローチ園路です。



管理棟立面図



南入口周辺イメージ

### (2) 大町・松川地区

#### ① 自然体験ゾーン「スポーツと遊びの森エリア」の概要

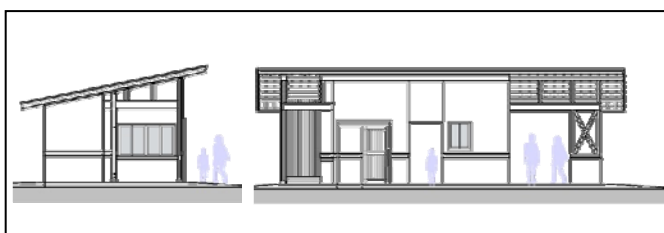
マウンテンバイクやスノーハイキング等を中心とした林間スポーツを楽しむことのできるエリアで、子供から大人まで、また家族で気軽にオフロードの自転車体験のできるコースなどを整備します。

#### ② 管理棟

本エリアのゲートとなる木造の建物です。(建築面積約 50m<sup>2</sup>)

#### ③ 林間自転車コース

高低差約 80m のアップダウンのあるコース(総延長約 5Km)とマウンテンバイクの体験、入門のできるコースを整備します。



管理棟立面図



コース利用イメージ



林間自転車コース イメージ

## 5. 平成26年度の主なイベント

SPPRING FESTA（両地区）	4月19日～5月25日
早春賦音楽祭（堀金・穂高）	5月4日
アルプスあづみのセンチュリーライド （両地区）	5月25日
アルプスの夏休み（両地区）	7月中旬～8月下旬
AUTUMN FESTA 2014（両地区）	9月中旬～10月中旬
北アルプスフェア（大町・松川）	10月上旬
アウトドアフェスタ（堀金・穂高）	10月上旬～中旬
イルミネーション（両地区）	11月上旬～1月上旬
冬の公園で遊ぼう！ キッズプレイパーク（両地区）	1月下旬～3月下旬

・イベントは予定であり、内容・期間は変更する場合があります。

・詳しくは、各イベント前にHP等でお知らせします。

（HP URL） <http://www.azumino.go.jp/>

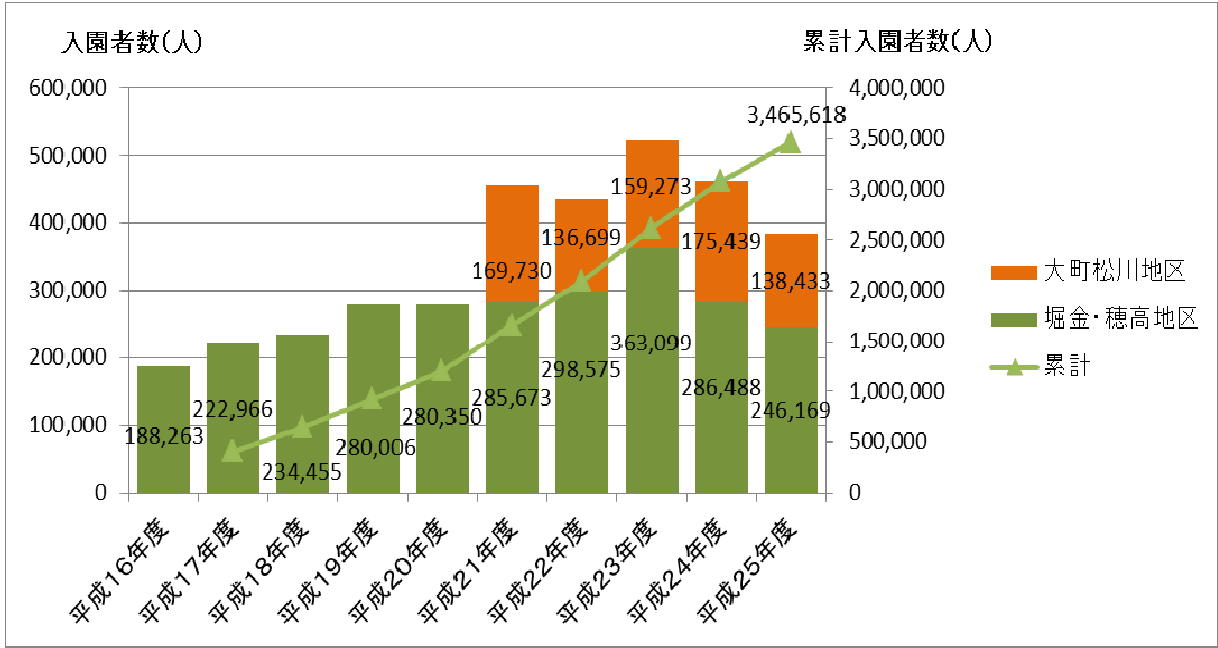
## 6. 平成26年度の無料開園日

毎年、国が提唱し、全国的に実施している「春の都市緑化推進運動」「秋の都市緑化月間」などの行事にあわせて、都市公園、都市緑化の円滑な推進を図り、広く国民の理解と協力を得るために、国営公園における無料開園を実施します。

平成26年 5月 3日（土・祝）	春の都市緑化推進運動
平成26年 5月 4日（日・祝）	みどりの日
平成26年 5月 5日（月・祝）	こどもの日※
平成26年 9月15日（月・祝）	敬老の日※
平成26年10月 4日（土）	秋の都市緑化月間
平成26年10月 5日（日）	秋の都市緑化月間

※こどもの日は、小学生・中学生の方、敬老の日は、65才以上の方に限り無料。

## 7. 入園者数推移



(人)

	平成16年度	平成17年度	平成18年度	平成19年度	平成20年度	平成21年度	平成22年度	平成23年度	平成24年度	平成25年度
堀金・穂高地区	188,263	222,966	234,455	280,006	280,350	285,673	298,575	363,099	286,488	246,169
大町・松川地区	—	—	—	—	—	169,730	136,699	159,273	175,439	138,433
合計	188,263	222,966	234,455	280,006	280,350	455,403	435,274	522,372	461,927	384,602
前年度比		118.4%	105.2%	119.4%	100.1%	162.4%	95.6%	120.0%	88.4%	83.3%